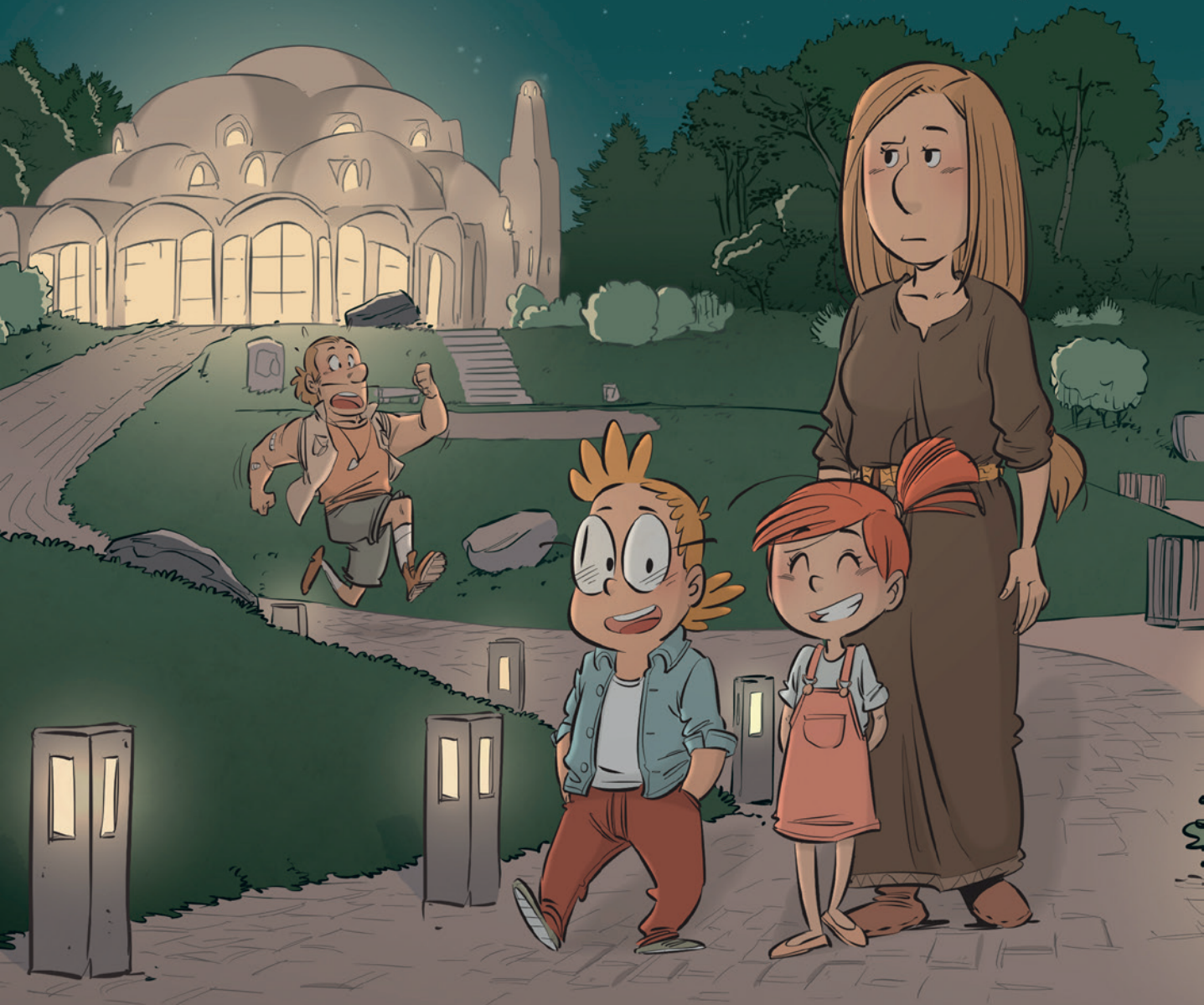


PRILAUD — LAVALLÉE — BLONDIN

HAGARD

ENQUÊTEUR de l'HISTOIRE

3. LES SECRETS DE L'OPPIDUM



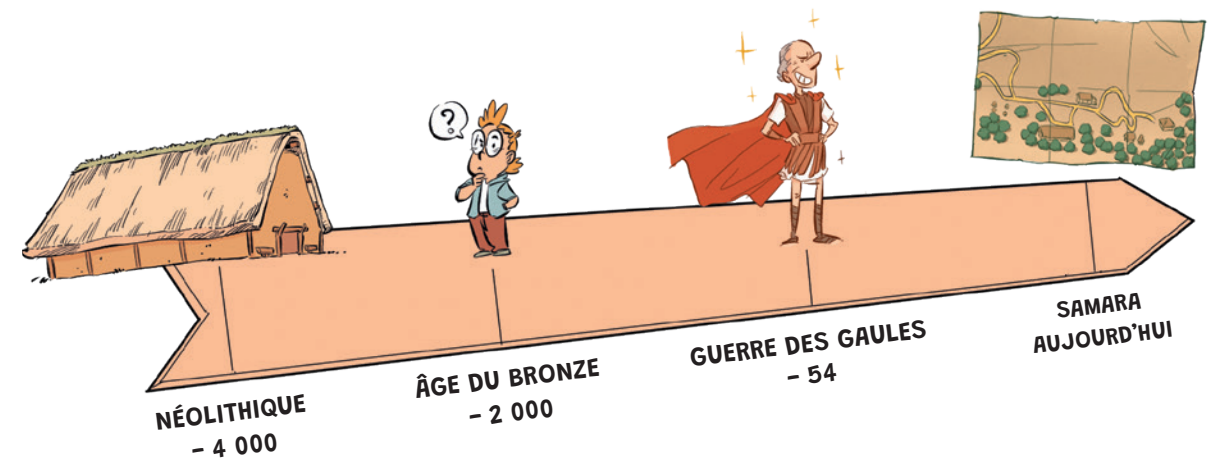
les éditions de la Gouttière

HAGARD

ENQUÊTEUR de l'HISTOIRE

3. LES SECRETS DE L'OPPIDUM

IDÉE ORIGINALE : GILLES PRILAUD
SCÉNARIO : MATHIEU LAVALLÉE
DESSIN : GREG BLONDIN
COULEURS : MANON



MILLE MERCI AU CONSEIL DÉPARTEMENTAL DE LA SOMME ET À SOMME PATRIMOINE D'ACCOMPAGNER, D'ENCOURAGER ET DE PROMOUVOIR LES ENQUÊTES DE NOTRE JEUNE AVENTURIER SAMARIEN. JE DÉDIE CE TROISIÈME OPUS À MES SOLEILS, MES FILS ALEXANDRE ET GABRIEL.

GILLES PRILAUD

MERCI AUX ÉQUIPES DU CONSEIL DÉPARTEMENTAL POUR LEUR CONFIANCE ET LEUR ENTHOUSIASME, À CELLES DE SOMME PATRIMOINE POUR LEUR SOUTIEN. MERCI AUX ÉQUIPES DE LA GOUTTIÈRE QUI SE LAISSENT ENTRAÎNER DANS NOS PÉRÉGRINATIONS (PRÉ)HISTORIQUES. SURTOUT, UN GRAND MERCI AUX MÉDIATEURS QUI, À SAMARA ET AILLEURS, FONT VIVRE L'HISTOIRE ET PERMETTENT À DES MILLIERS D'HAGARD DE S'ÉVADER.

MATHIEU LAVALLÉE

MERCI À LA GOUTTIÈRE POUR VOTRE CONFIANCE JUSQUE DANS LES MOMENTS DIFFICILES, MATHIEU POUR TON SOUTIEN ET TA BONNE HUMEUR QUOI QU'IL ARRIVE ET MANON POUR TOUT CE QUE TU ES. JE DÉDIE CE LIVRE À EDGAR ET TOUS NOS LECTEURS ET LECTRICES.

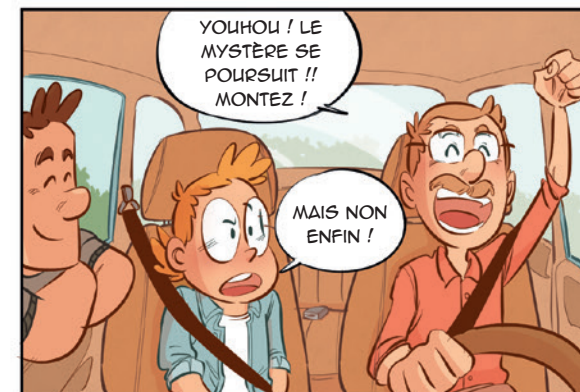
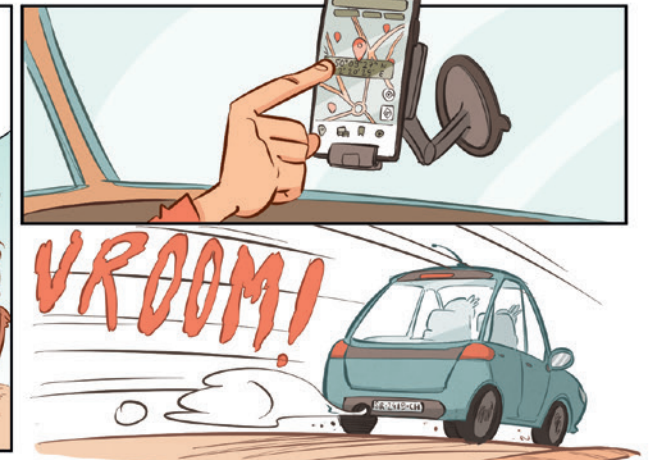
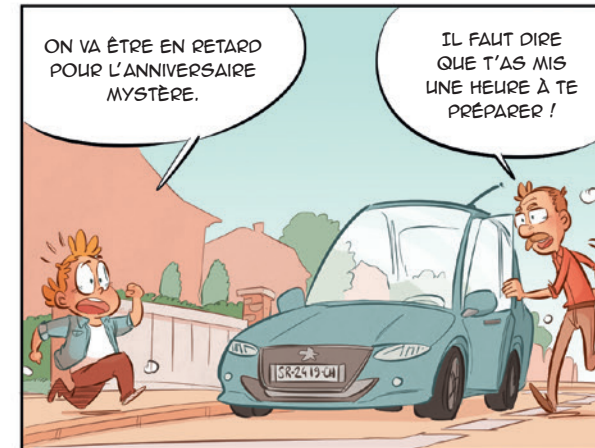
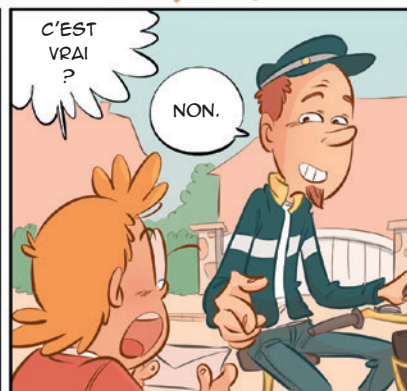
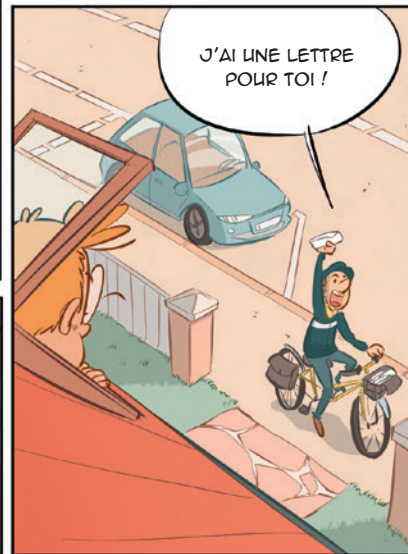
GREG BLONDIN

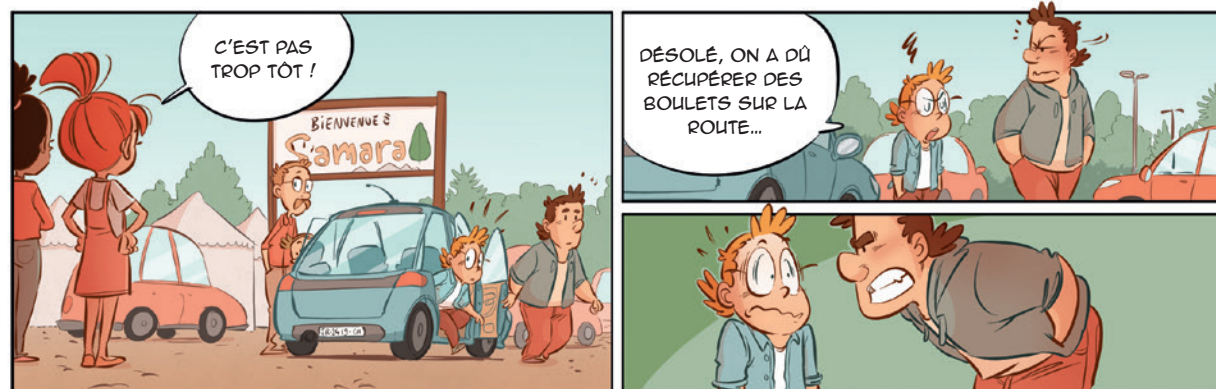
Ce projet est né de la volonté du conseil départemental de la Somme et de Somme Patrimoine de faire connaître et de valoriser les trésors historiques du département samarien.

Dépôt légal : septembre 2022
ISBN : 978-2-35796-072-5
© éditions de la Gouttière, 2022
imprimé par l'imprimerie Grafo (Espagne)

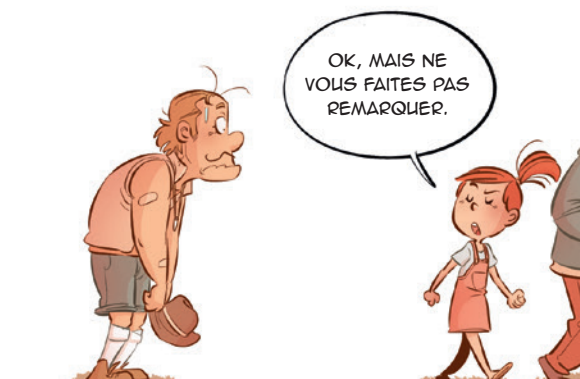
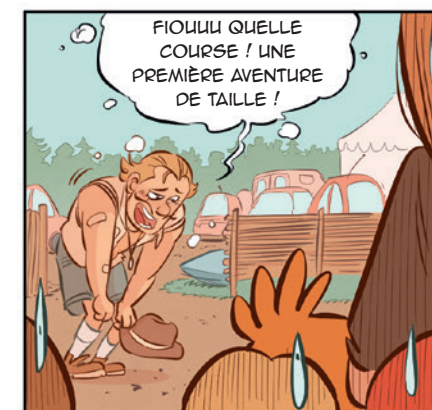
Éditions de la Gouttière
147b rue Dejean, 80000 Amiens
www.editionsdelagouttiere.com







ATTENDEZ !



HERMINE, VOUS AVEZ DIT QUE SAMARA ÉTAIT UN PARC DE RECONSTITUTION ?

EXACTEMENT ! CELA VEUT DIRE QUE NOUS AVONS RECONSTRUIT DES HABITATS ISSUS DE FOUILLES QUI ONT EU LIEU DANS LA RÉGION.

ÇA VEUT DIRE QUE SAMARA N'EST PAS UN SITE HISTORIQUE COMME RIBEMONT-SUR-ANCRE* ?

NI UN LIEU DE FOUILLES COMME CAOURS OU RENANCOURT* ?

HA HA, DE VRAIS PROS EN EFFET !

EH BIEN, SAMARA EST UN PEU TOUT CELA À LA FOIS !

OUI, L'OPPIDUM MONTRÉ QUE LE SITE A ÉTÉ HABITÉ DEPUIS L'ÉPOQUE GAULOISE... TOUT LE MONDE SAIT CELA.

PAS MOI !

SAUF QU'IL EST HABITÉ DÈS LE NÉOLITHIQUE.

J'AURAIS DÙ MIEUX RÉVISER AVANT DE VENIR.

À SAMARA, ON A RETROUVÉ UNE SÉPULTURE DU MÉSOLITHIQUE SOIT IL Y A ENVIRON 11 000 ANS, ET DES FOUILLES RÉCENTES ONT PROUVÉ QUE L'OPPIDUM A ÉTÉ OCCUPÉ AU NÉOLITHIQUE PUIS À L'ÉPOQUE GAULOISE.

MÉSOLITHIQUE, NÉOLITHIQUE, OPPIUM... ON NE POURRAIT PAS SE PARLER FRANÇAIS ?

* VOUS POUVEZ DÉCOUVRIR LES SITES DE RIBEMONT-SUR-ANCRE, CAOURS ET RENANCOURT DANS LES TOMES 1 ET 2 D'HASARD, ENQUÊTEUR DE L'HISTOIRE !

OUPS, DÉSOLÉE. REPRENONS DEPUIS LE DÉBUT.

L'OPPIDUM EST UN SITE FORTIFIÉ PAR L'HOMME AVEC DES REMPARTS OU DES FOSSÉS. IL EST SOUVENT EN HAUTEUR SUR UNE COLLINE ET IL SURPLOMBE UNE VALLÉE OU UN MARAIS COMME ICI.

FORÊT

MARAIS

HABITATS

FOSSÉ

PALISSADE

LES NÉOLITHIQUES SONT DES AGRICULTEURS ET ÉLEVEURS QUI SE SONT SÉDENTARISÉS, UN MODE DE VIE BIEN DIFFÉRENT DES CHASSEURS-CUEILLEURS DU PALÉOLITHIQUE. ILS HABITENT DONC DES MAISONS.

MAIS PAS N'IMPORTE LESQUELLES...

DES MAISONS... COMME CELLE-CI !

DÉPÊCHONS-NOUS DE PRÉPARER LE GOÛTER D'ANNIVERSAIRE. HASARD ET JOHN PETER, VOUS PRÉPAREZ LE FEU À L'INTÉRIEUR, LES AUTRES SUIVEZ-MOI !

MAIS ENFIN, JE...

JE NE VEUX RIEN ENTENDRE. AU TRAVAIL !

NE VOUS INQUIÉTEZ PAS, JE SAIS COMMENT FAIRE...

AH BEN BRAVO !