



Zertifiziertes INUSphere®  
Zentrum Basel

+41 61 381 85 85  
basel@ayus.group  
www.ayus.group

# So funktioniert die Therapie zur Blutplasmareinigung

INUSphere® Therapie



# So funktioniert die Therapie zur Blutplasmareinigung

## Vorgespräch mit ausführlicher Patienten- und Blutuntersuchung

Vor der INUSphere®-Therapie werden Patienten und das Blut der Patienten gründlich untersucht, um akute Erkrankungen auszuschliessen. Bei der Abklärung der Krankengeschichte (Anamnese) wird besonders darauf geachtet, dass keine Magen-Darm-Erkrankungen, Allergien, Krampfleiden, Herz-Kreislauf-Erkrankungen, Blutungsneigungen oder Infekte vorliegen und dass genügend eigene Blutbestandteile vorhanden sind.

In der ärztlichen Beratung werden Patienten ausführlich über das Therapieverfahren, den Wirkmechanismus, die verwendeten Filter und erwartbare Effekte, sowie mögliche Nebenwirkungen und Gefahren aufgeklärt.



## Mehr zu den Krankheitsbildern

Starke körperliche und psychische Belastung durch konventionelle Therapien und ihre Nebenwirkungen, grosser Leidensdruck, immer wieder enttäuschte Hoffnung auf Heilung; damit werden Patienten mit chronischen Entzündungen und Autoimmunerkrankungen konfrontiert. Bei diesen Krankheitsbildern stellen Entzündungsprozesse im Körper ein wesentliches Bindeglied dar.

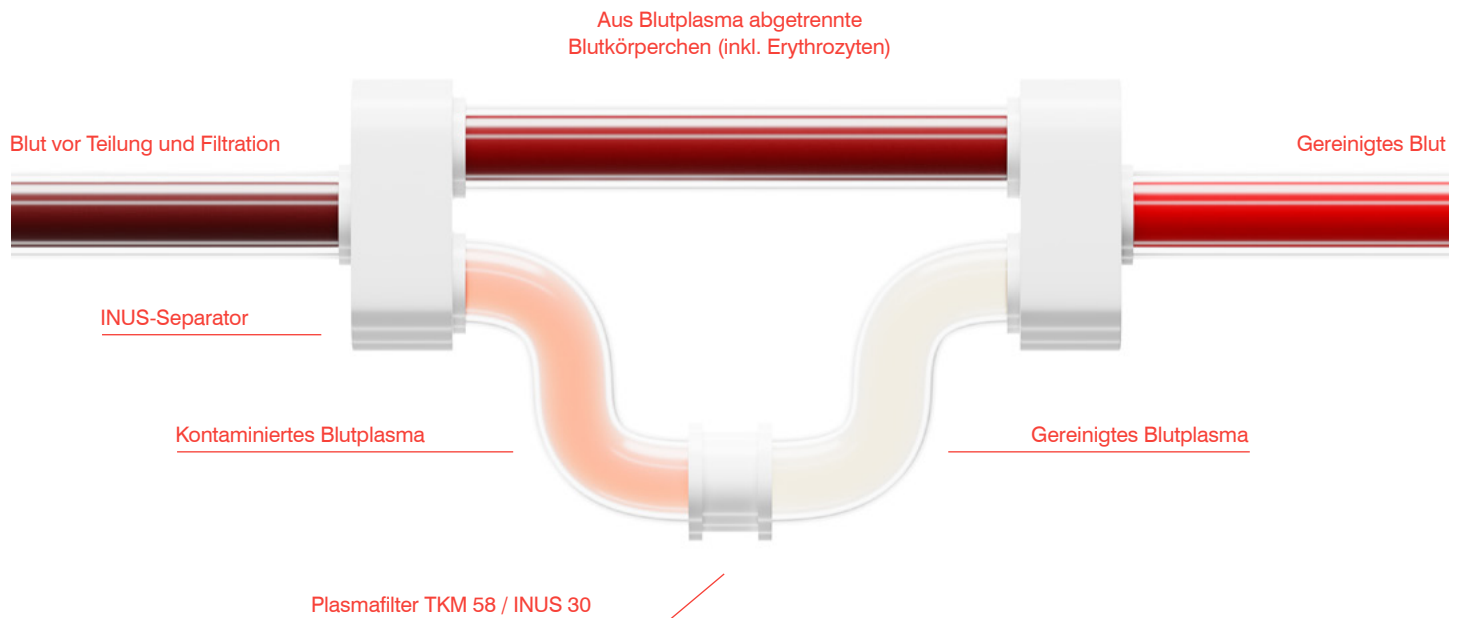
## Blut und Blutkomponenten

Menschliches Vollblut besteht zu 45% aus festen Bestandteilen (rote und weisse Blutkörperchen und Blutplättchen) und zu 55% aus Blutplasma. Das Blutplasma dient als Transportmedium für Glucose (Zucker), Lipide (Fette), Proteine (Eiweiss), Hormone, Gerinnungsfaktoren und gelöste Gase. Durch die Zentrifugation in der INUSphere®-Therapie können die festen Bestandteile des Blutes vom Plasma getrennt und gereinigt werden.

## INUSphere® Blutplasmareinigung

Der INUSphere®- Prozess findet ambulant in unserer Praxis statt und dauert etwa 2 bis 3 Stunden. Dabei liegen Sie entspannt auf einer Liege.

Zunächst werden Ihnen zwei Infusionsleitungen jeweils links und rechts in die Armbeugen gelegt. Das Blut fliesst nun zum Einweg-Filtersystem der Maschine, wird dort gereinigt und am anderen Arm zurückgegeben. Die Therapie an sich ist schonend durchführbar und schmerzarm.



### Erster Schritt, die Bluttrennung

Das Blutplasma wird mit dem Primärfilter von den Blutzellen getrennt und durch einen Sekundärfilter geleitet.

### Zweiter Schritt die Plasmareinigung

Danach wird das getrennte Blutplasma durch den Sekundärfilter geleitet, der auf Ihre Behandlungsziele abgestimmt wurde und pathogene Stoffe herausfiltert. Was genau aus dem Blutplasma gefiltert wird, hängt vom Filter, seiner Porengrösse und der Kombination mit weiteren Filtern ab.

### Dritter Schritt die Blut-Rückführung

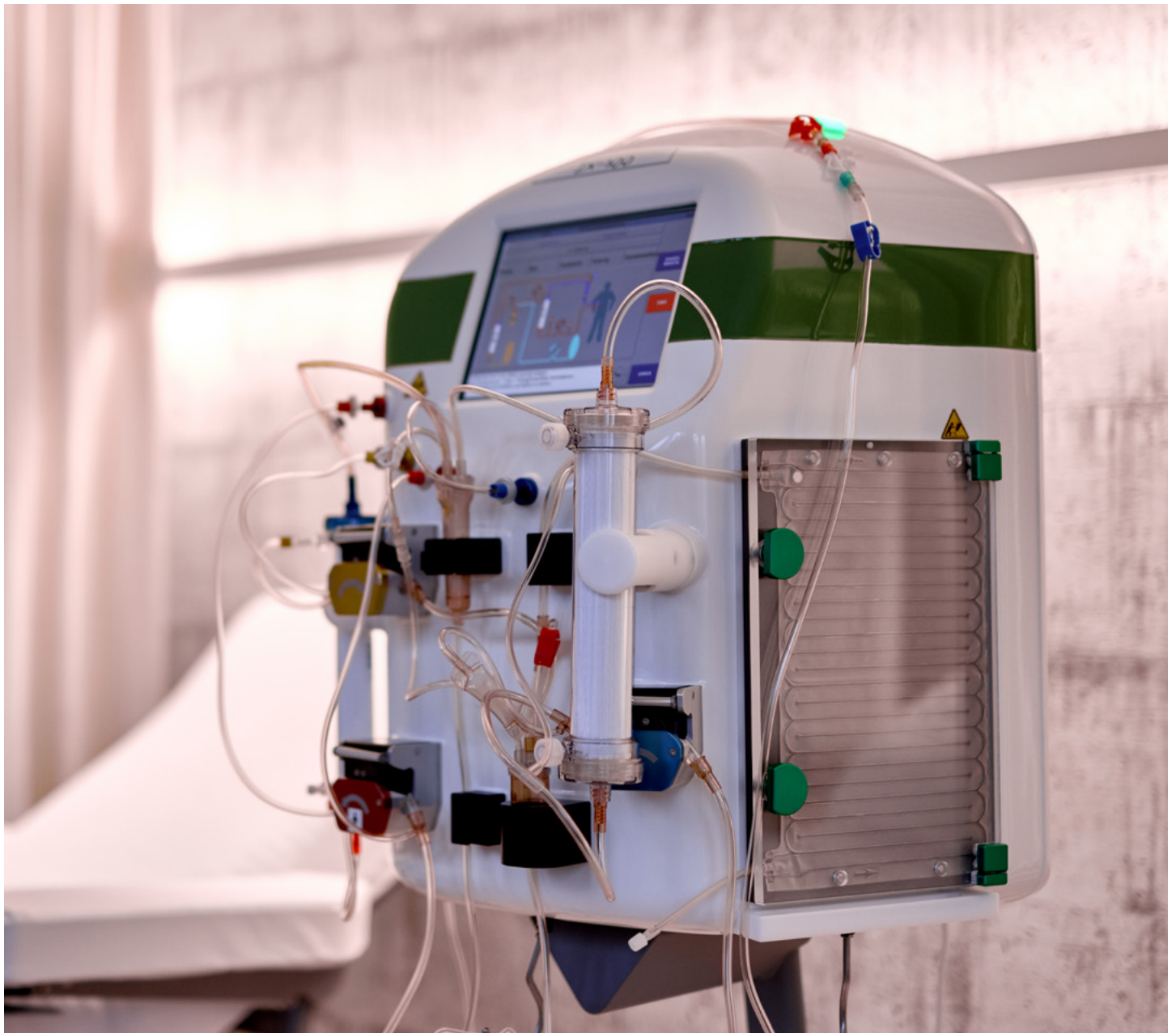
Das auf diese Weise gereinigte Blutplasma wird mit den vorher abgetrennten Blutzellen wieder vermischt und das «gereinigte Blut» zurück in Ihren Blutkreislauf geführt.



## «INUS IN-300» Gerät und die INUS Filter

Das seit 2008 weiterentwickelte Knowhow in der INUSphere®-Therapie sorgt dafür, dass das Blutwäschesystem optimal auf die hochentwickelten Filter abgestimmt ist und maximale Filtrationsergebnisse erzielt. Das «INUS IN-300» Gerät ist auf die Anforderungen unterschiedlicher Patienten ausgelegt.

Von Beginn weg haben deutsche Ärzte und Schweizer Ingenieure das Blutwäschesystem «INUS IN-300» speziell für die Anforderungen der INUSphere® weiterentwickelt und perfektioniert. Je nach Therapieziel werden die Hightech-Filter bestimmt. Die Filter sind so konzipiert, dass sie belastende Stoffe in einem möglichst ganzheitlichen Ansatz ausleiten.



## INUS-30 (Sekundärfilter)

Der Lipid-Filter «INUS-30» kommt bei Patienten mit krankhaftem Anstieg des Cholesterinspiegels zur Anwendung. Im Gegensatz zu klassischen Filtern werden bei der INUSphere® Filter mit der feineren Porengrösse angewendet. So können bis zu 80% der Lipide aus dem Blutplasma entfernt werden, was die Mikrozirkulation verbessert sowie Entzündungsmarker und Fibrinogen reduziert.

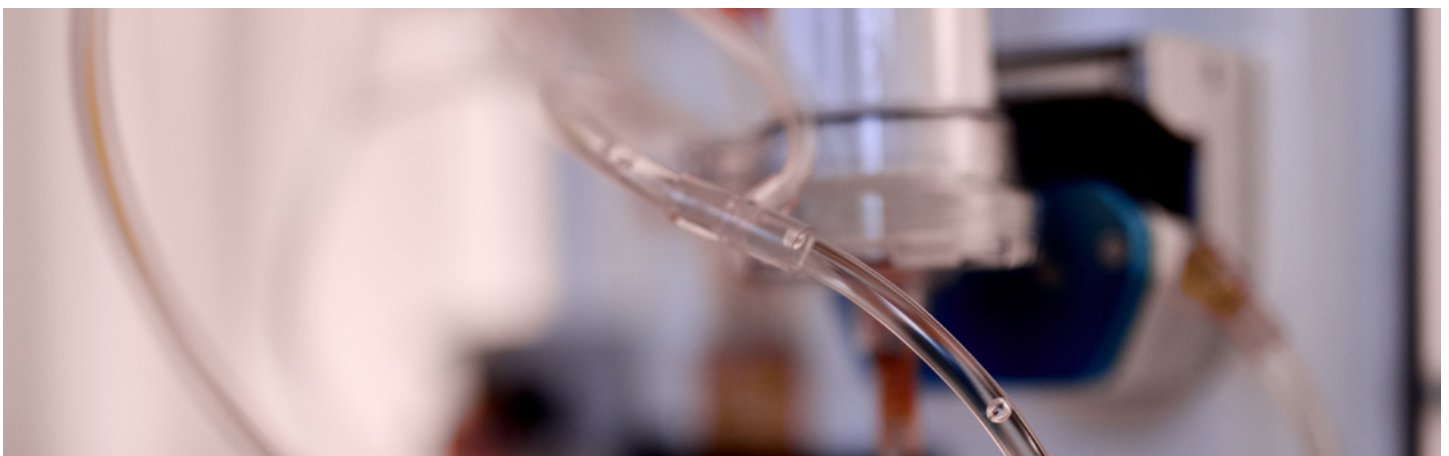


## INUS TKM58 (Sekundärfilter)

Diese immunologische Membran besitzt eine spezielle, feine Porengrösse und Beschaffenheit, um gezielt pathogene Proteine und an Proteine gebundene toxische Substanzen zu entfernen. TKM58 filtert nach Grösse, Form und Gewicht ohne zusätzliche Albuminzufuhr:

Zirkulierende Immunkomplexe, Proentzündliche Zytokine, Auto-Antikörper, Entzündungstoffe, Lösemittel, Pestizide und andere Umweltbelastungen.

Die INUS Filter sind «Einmal-Filter» und somit kann der Behandlungszyklus frei gewählt werden.



## Chemische und biochemische Analysen

Die ausgefilterten Rückstände werden chemischen und biochemischen Analysen zur Messung von ausgeschiedenen Giftmengen und Plasmarückständen unterzogen. Dabei ist die INUSphere® kein Plasmaaustausch und führt zu keinem nennenswerten Verlust von Elektrolyten oder Immunkörpern.

Die Blutwäsche ist grundsätzlich ein Verfahren, bei dem Stoffe aus dem Plasma entfernt werden können. Die INUSphere® ist nicht mit der Dialyse zu verwechseln, bei der nur die harnpflichtigen Stoffe filtriert werden. Die INUSphere® ist eine therapeutische Blutwäsche und zeichnet sich durch seine hochentwickelten Filter und die Doppel-Filtration aus.

In unseren Räumlichkeiten befinden sich zwischen den einzelnen Behandlungsbereichen Raumtrenner, wodurch eine privatere Atmosphäre gewährleistet wird. Einzelne Behandlungsräume bieten wir nicht an. Dies hat den Hintergrund, dass das Personal bei der Betreuung einen gewissen Freiraum benötigt, um wenn nötig, schnell reagieren zu können.

## Wirksamkeit der Blutplasma-Reinigung



Viele Patienten spüren bereits kurz nach der Therapie die positiven Effekte. Auf Wunsch kann die Wirksamkeit der Reinigung durch eine Analyse des sogenannten Filter-Eluats belegt werden.

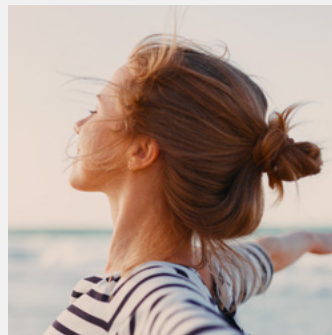
Bereits unmittelbar nach der Therapie können Sie die wiedergewonnene Vitalität spüren. Die Wirkung geht allerdings weit über das reine Entfernen von Stoffen aus dem Plasma hinaus. Durch die Optimierung der Mikrozirkulation kommt es zu einer Verbesserung der Sauerstoff- und Nährstoffversorgung im Gewebe und den Organen.



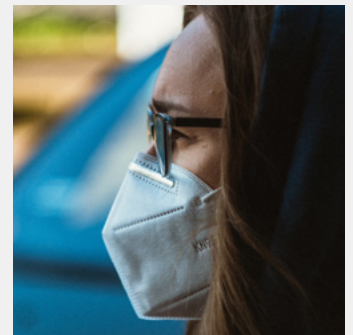
## INUSphere® Zentrum Basel



## INUSphere® zur Prävention und als Therapie bei Long Covid



INUSphere®:  
Prävention und Therapie

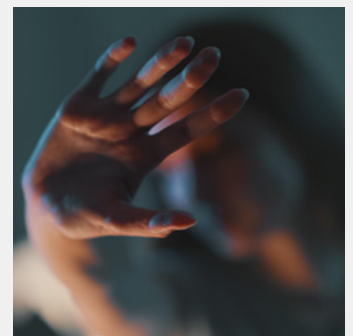


INUSphere®:  
Erfolge bei Long Covid

## Die INUSphere® kann bei folgenden Krankheiten helfen



Krankheitsbilder -  
Ursachentherapie durch  
INUSphere®



Autoimmunerkrankungen



Chronische Entzündungen

## Medizinisches Team in Basel



**Dr. med. Anton Ilin**  
Facharzt für Anästhesiologie



**Milva Geissmann**  
Dipl. Pflegefachfrau HF



**Marina Leiser**  
Dipl. Expertin Intensivpflege HF

## Fragen, Kontakt & Termine in Basel

Haben Sie Fragen, wünschen Sie eine telefonische Beratung  
oder möchten Sie einen Termin in Basel vereinbaren?

### INUSphere® Zentrum Basel

Ayus Medical Basel AG  
Aeschengraben 10, CH-4051 Basel

Telefon/Whatsapp: **+41 61 381 85 85**

E-Mail: **basel@ayus.group**

Webseite: **www.ayus.group**



Unsere Adresse scannen



Unsere Webseite besuchen

Ayus Medical Group AG, Bernerhöhe Süd 1, CH-6410 Goldau

