

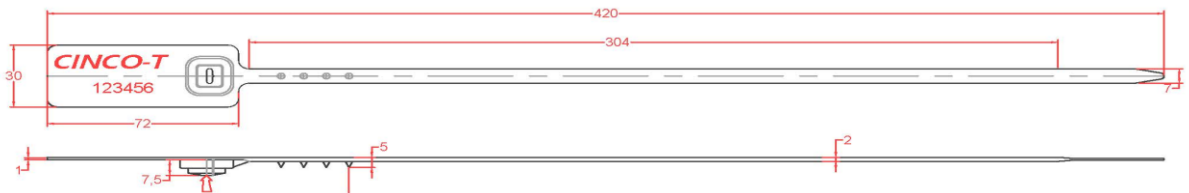
## Sello de correa plana

### Sello de correa plana con inserto metálico

- ✓ Fabricado en copolímero
- ✓ Inserto metálico de acero inoxidable.
- ✓ Para usarlo una sola vez. Se destruye para retirarlo o intentar desarmarlo.
- ✓ Marcación al calor o en láser de serial, logo o nombre y código de barras.
- ✓ Aleta de marcación amplia.
- ✓ Variedad de colores



## ESPECIFICACIONES TÉCNICAS



ESPECIFICACIONES TECNICAS	
TIPO DE SELLO	Correa plana
MECANISMO DE CIERRE	Inserto metálico
MATERIAL	Copolímero
RESISTENCIA A LA TENSION	54 kgf.
MEDIDAS GENERALES DEL SELLO (MM)	420 X 30
LARGO UTIL DE LA CORREA (MM)	304
ANCHO DE LA CORREA (MM)	7
ESPESOR DE LA CORREA (MM)	2
MEDIDAS DE LA ALETA (MM)	70 X 30
TIPO DE MARCACION	Hot Stamping / Laser
NUMERACION	7 caracteres
DATOS DEL CLIENTE	Nombre o Logo
CLAVOS DE AGARRE PARA TULA	4