



**Ihr starker Partner
in der Metallbearbeitung
und Fertigungstechnik**



Unsere Vorteile für Sie

Hoch anspruchsvolle, kundenspezifische Metall- und Kunststoffbearbeitungen und Präzisions-Fertigungstechnik bilden unsere Kernkompetenz. Seit über zwei Jahrzehnten sind wir mit der Erfahrung top ausgebildeter Fachkräfte und unserem Hightech-Maschinenpark der leistungsfähige Partner für perfekte und maßgeschneiderte Lösungen.

Leistungen, die zählen

Kurz und knapp spiegeln die drei folgenden Kennzahlen unsere Leistungsfähigkeit wieder, von denen unsere langjährigen Kunden dauerhaft profitieren.

Über **1.000.000** produzierte Teile und Produkte p.a.

Über **2.500** verschiedene Produkte und Formen

Kurze **5** Wochen durchschnittlicher Auftragsablauf bis zur Lieferung



CNC-Drehteile



CNC-Wasserstrahlteile



CNC-Frästeile



Baugruppen



CNC-Blechteile



Oberflächenveredelung

Branchen

Kompetenz
Poolbau
Lichttechnik
Gehäuse
Bäderbau
Möbelindustrie
Anforderungen
Erfahrung
Mess- und Regeltechnik
Schließtechnik
Maschinenbau
Gerätebau
Pumpentechnik
Medizintechnik
Gehäuse
Poolbau

Ausgeprägte Branchenkompetenz

Unsere Kunden, meist namhafte Herstellerunternehmen, sind in den unterschiedlichsten Branchen zuhause. Ihre Erwartungen an höchste Qualität und branchenspezifisches Know-how haben uns, bei nahezu allen, zum A-Lieferanten werden lassen. Die Abbildungen zeigen beispielhaft einige der Branchen unserer Kunden.

Pool- und Bäderbau



Gerätebau



Mess- und Regeltechnik



Pumpenbau



Medizintechnik



Möbelindustrie



Lichttechnik

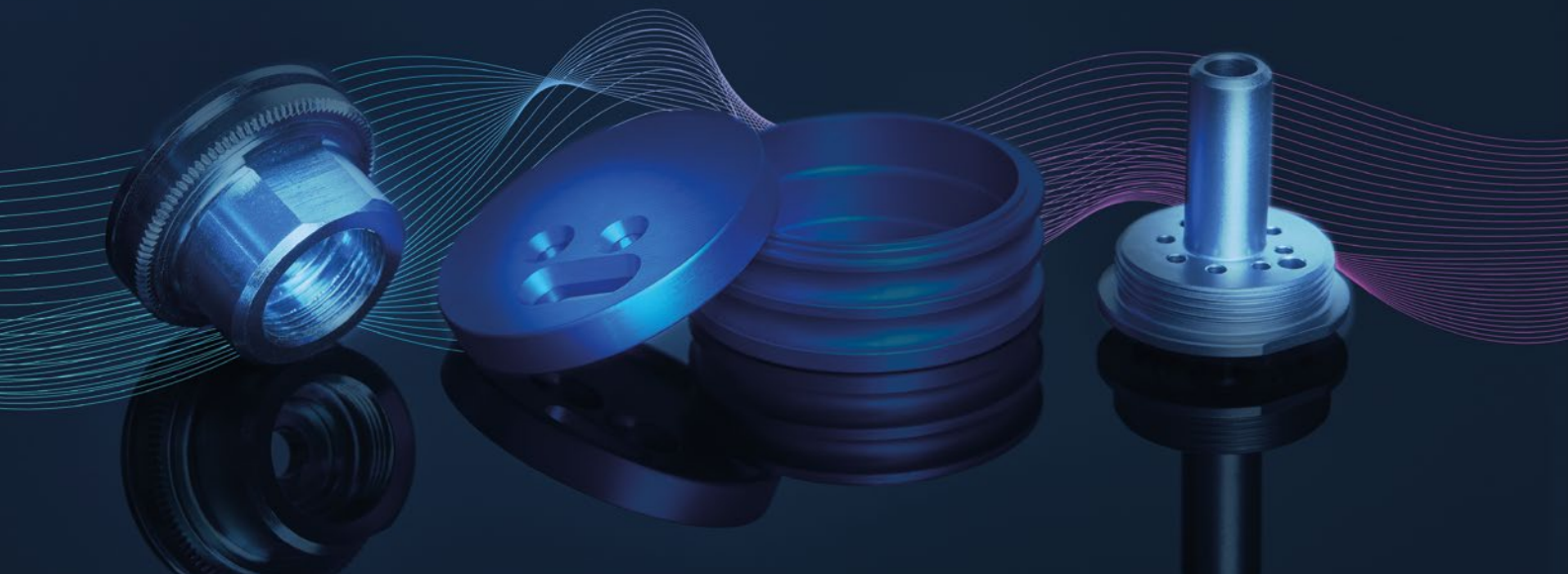


Maschinenbau



Schließtechnik





CNC-Drehteile



Wir sorgen rundum für höchste Präzision.

Präzisionsdrehteile aus Kunststoff und Metall.

Das umfasst unter anderem Flansche, Bolzen, Buchsen, Gehäuse, Adapter u.v.m.

max. Bearbeitungsbereich

Ø 1 - 65mm Stangendrehteile bis

Ø 1000mm Futterdrehteile

Werkstoffe

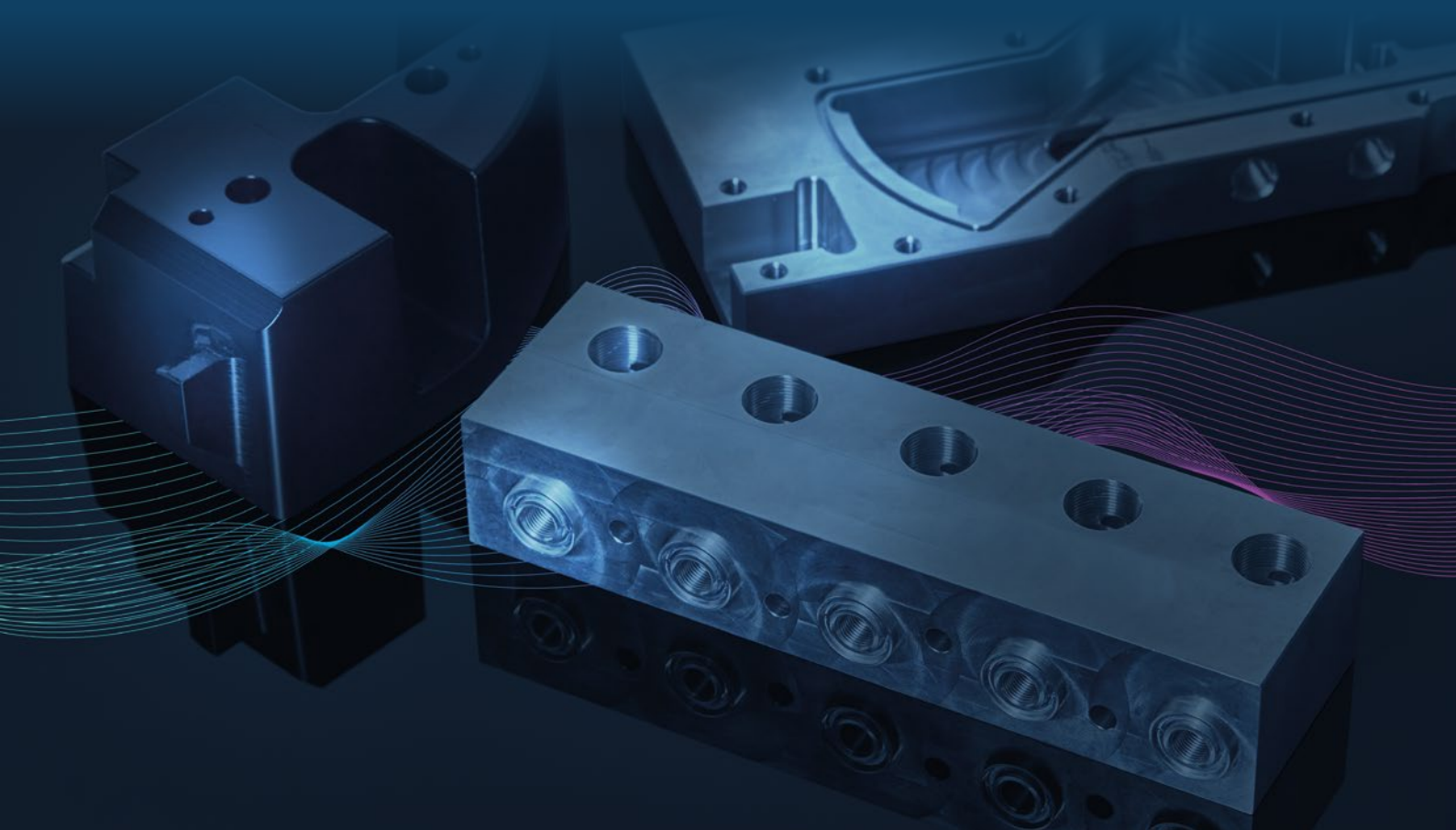
- Kunststoff (PA6, PA6 GF30, POM, PEI, PTFE, PEEK, etc.)
- Automatenstahl (z.B. 11SMn30+C, 11SMn30Pb+C, etc.)
- Edelstahl (1.4301, 1.4404, 1.4305, 1.4541, 1.4571, etc.)
- Aluminiumlegierungen (AlMgSi1, AlCuMgPb, AlMgSi0,5, etc.)
- Baustahl (S235JR+C, S355J2+C, C45+C etc.)
- Kupferlegierungen (CW004A, CW104C etc.)
- Messinglegierungen (CuZn39Pb3, CuZn38Pb2, CuZn2, CuZn15, CuZn30)
- Nickellegierungen (2.4066, 2.4068)
- Titanlegierungen (Titan Grade 2, Titan Grad 3, etc.)

weitere auf Anfrage

Losgrößen

von 10 Stück bis 1.000.000 Stück





CNC-Frästeile



Wir lassen die Späne punktgenau für Sie fliegen.

Präzisionsteile aus Metall und Kunststoff. Dazu gehören unter anderem Ventilgehäuse, Magnetventilblöcke, Gehäusedeckel, Kühlkörper u.v.m.

max. Bearbeitungsbereich

6000 x 2000 x 600 mm

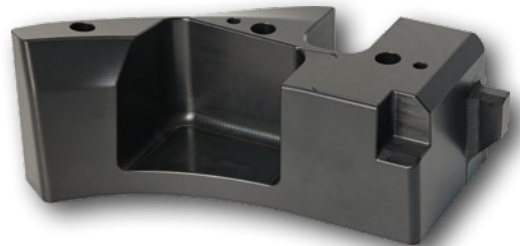
Werkstoffe

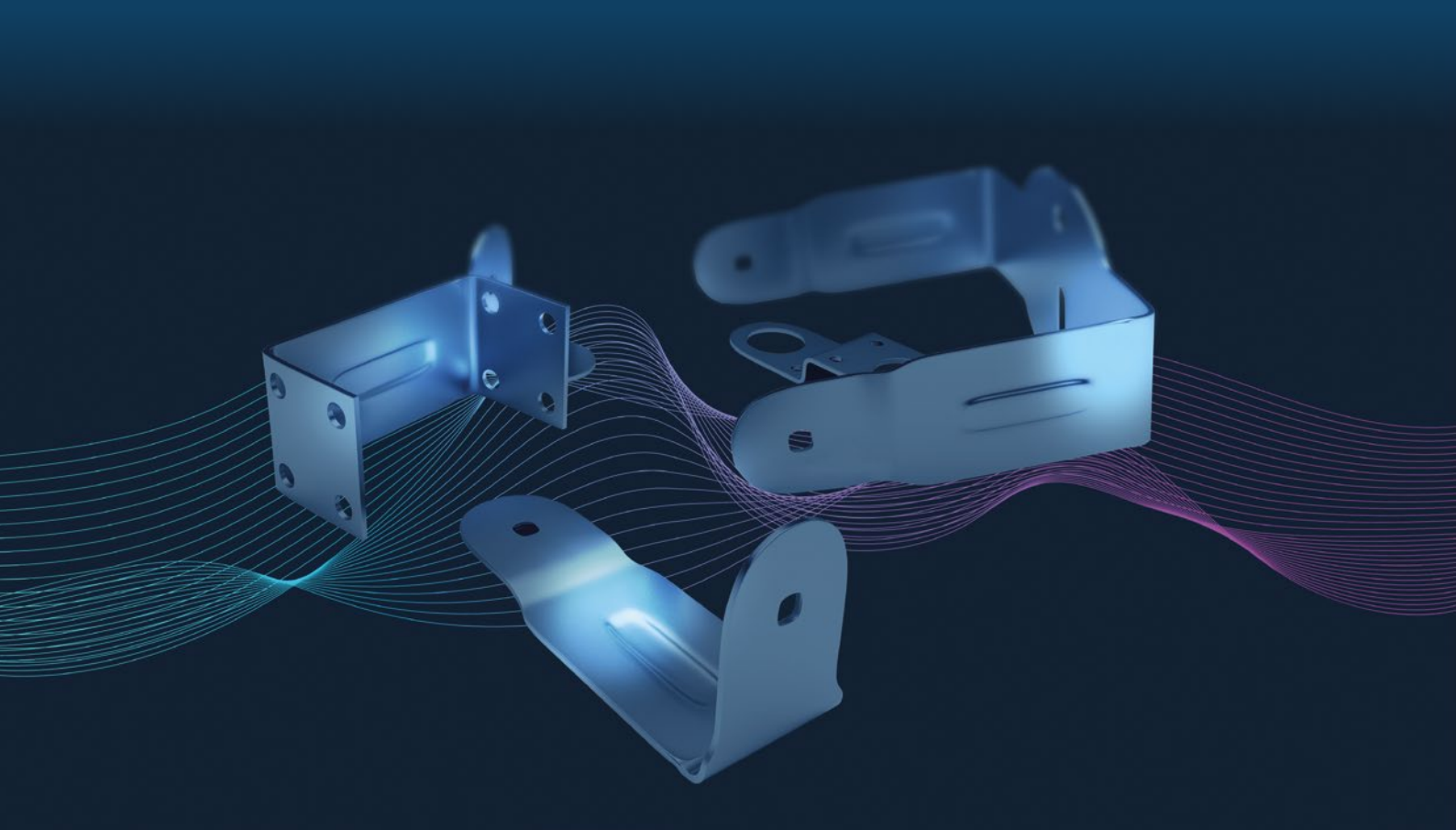
- Kunststoff (PA6, PA6 GF30, POM, PEI, PTFE, PEEK, etc.)
- Automatenstahl (z.B. 11SMn30+C, 11SMn30Pb+C, etc.)
- Edelstahl (1.4301, 1.4404, 1.4305, 1.4541, 1.4571, etc.)
- Aluminiumlegierungen (AlMgSi1, AlCuMgPb, AlMgSi0,5, etc.)
- Baustahl (S235JR+C, S355J2+C, C45+C etc.)
- Kupferlegierungen (CW004A, CW104C etc.)
- Messinglegierungen (CuZn39Pb3, CuZn38Pb2, CuZn2, CuZn15, CuZn30)

weitere auf Anfrage

Losgrößen

10 Stück bis 1.000.000 Stück





CNC-Blechteile



Wir biegen auch Anspruchsvollstes für Sie hin.

Maßgeschneidertes Laserschneiden und Umformen kundenindividueller Lösungen aus Blech mit CNC-Kantmaschinen und CNC-Kantroboter. Das umfasst unter anderem Gehäuse, Abschirmbleche, Abdeckbleche, Halterungen, Grundbleche u.v.m.

max. Bearbeitungsbereich

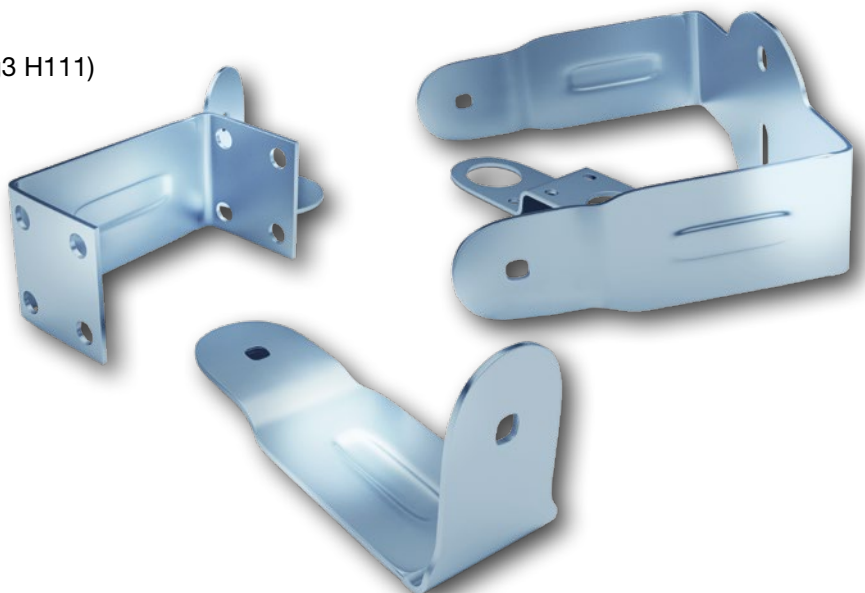
3000 x 1500 x 200 mm

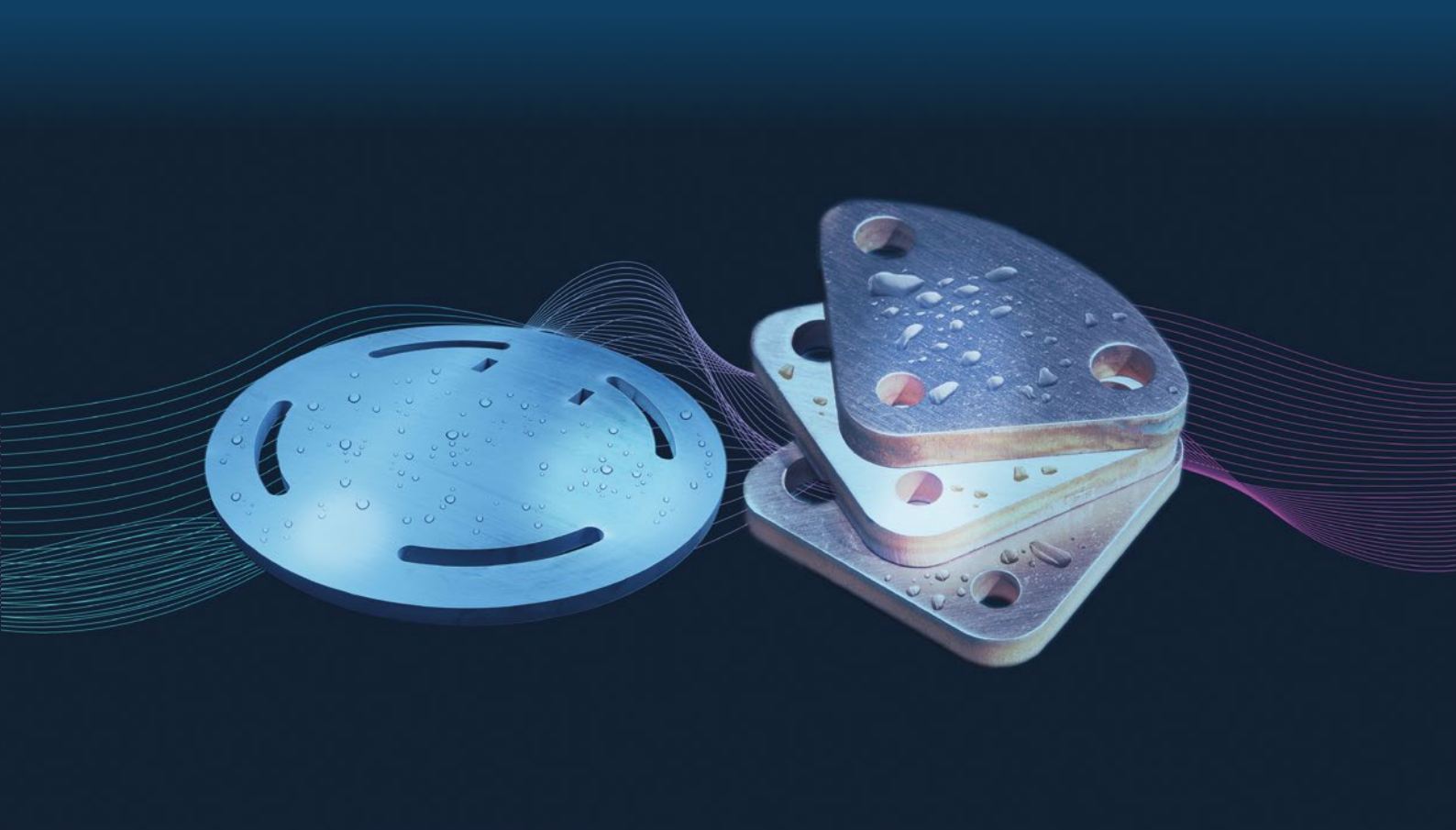
Werkstoffe

- Stahl (DC01, DX51, S235JR, etc.)
 - Edelstahl (1.4301, 1.4305, etc.)
 - Aluminiumlegierungen (AlMg3 H22, AlMg3 H111)
- weitere auf Anfrage

Losgrößen

10 Stück bis 1.000.000 Stück





CNC-Wasserstrahlteile



Wir schneiden mit Wasser Ihr Wunschbauteil schonend aus.

Materialschonende Bearbeitung von Klein- und Großserien-Wasserstrahlteilen mit CNC-Hightech-Maschinen. Das umfasst unter anderem Frontplatten, Grundplatten, Adapterplatten, Rotorblätter u.v.m.

max. Bearbeitungsbereich

2500 x 2500 x 100 mm

Werkstoffe

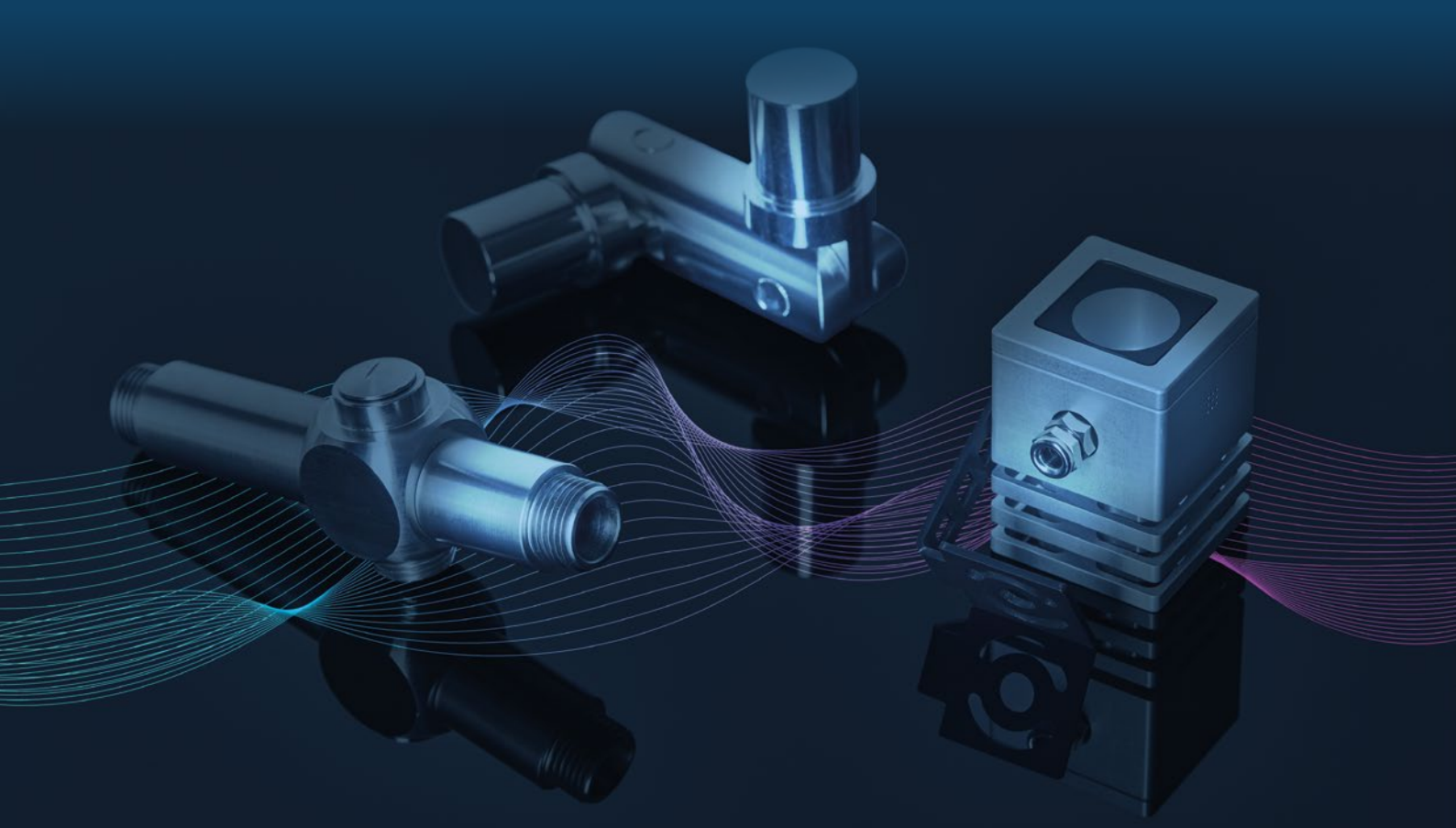
- Kunststoff (PVC, ABS, POM, PEI, PA6, etc.)
- Stahl (S235JR, etc.)
- Messinglegierungen (CuZn39Pb3, CuZn38Pb2, CuZn2, CuZn15, CuZn30)
- Edelstahl (1.4301, 1.4305, 1.4571, etc.)
- Aluminiumlegierungen (AlMgSi1, AlCuMgPb, AlMgSi0,5)

weitere auf Anfrage

Losgrößen

10 Stück bis 1.000.000 Stück





Baugruppen



Wir schaffen die passgenauen Verbindungen für Sie.

Unsere Dienst- und Serviceleistungen für ganze Baugruppen umfassen Verbindungslösungen bis zur Verpackung und Lagerung. Beispiele sind komplette Kreuzgelenke, Anschluss- und Verteilerelemente, Hygienestationen, Gehäuse und Spendersystem u.v.m.

max. Bearbeitungsbereich

3000 x 1500 x 20 mm

Bearbeitungsbereiche

- Laserschweißen
 - Schweißen
 - Montage
 - Verpackung
 - Lagerung
- weitere auf Anfrage

Losgrößen

10 Stück bis 1.000.000 Stück





Oberflächenveredelung



Wir bringen Ihre Bauteile zu edlem Glanz.

Unsere Oberflächenveredelungen und Wärmebehandlungen von Werkstücken und Bauteilen sorgen je nach Verfahren für Korrosionsschutz, Verschleißschutz oder auch für dekorative Farbwirkung oder hochwertige metallisch spiegelnde Glanzoptik.

max. Bearbeitungsbereich

6000 x 2000 x 600 mm

Werkstoffe

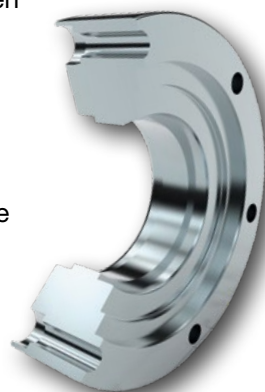
- Stahl (DC01, DX51, S235JR, etc.)
 - Edelstahl (1.4301, 1.4404, 1.4305, 1.4541, 1.4571, etc.)
 - Aluminiumlegierungen (AlMgSi1, AlCuMgPb, AlMgSi0,5, etc.)
 - Messinglegierungen (CuZn39Pb3, CuZn38Pb2, CuZn2, CuZn15, CuZn30)
 - Bronze
 - Messing
- weitere auf Anfrage

Losgrößen

10 Stück bis 1.000.000 Stück

Dienstleistungen

- Pulverbeschichten
 - Eloxieren
 - Verzinken
 - Verchromen
 - Glasperlenstrahlen
 - Schleifen
 - Polieren
 - Passivieren
 - Brünieren
- weitere auf Anfrage





Unser Anspruch für Sie Höchste Qualität in allen Stufen

Beständige Qualität sehen wir als Grundlage Ihres Vertrauens. Darauf können unsere Kunden sich verlassen. Das gilt für uns selbstverständlich in allen Phasen der Zusammenarbeit.

Unser strenges Qualitätsmanagement reduziert den QS-Aufwand unserer Kunden und damit kundenseitige Kosten. Im Rahmen unseres KVP-Systems entwickeln wir mit top ausgebildeten Fachkräften unser hohes Qualitätslevel kontinuierlich weiter. Bei fast allen unseren Kunden zählen wir zu den A-Lieferpartnern.

Unser High-Maschinenpark, modernste Prüfmittel und Prüftechniken tragen mit zur Qualitätsleistung bei und sind Garant für unsere Qualitätsrichtlinien.

Seit 19.12.2014 werden unsere hohen Standards u. A. in Form der ISO 9001:2015-Zertifizierung fortlaufend jährlich bestätigt.





Innovation und Präzision prägen Geschichte einer erfolgreichen Entwicklung

Der Erfolg unserer Kunden hat unser Wachstum beflügelt. Permanente Weiterentwicklung, Ausbau von Dienstleistungen und Service für unsere Kunden, verbunden mit Flexibilität und solide Zuverlässigkeit sind die Bausteine unserer erfolgreichen Unternehmensgeschichte.

- 2001** Gründung EW-Kunststofftechnik GmbH, Fertigung von Kunststoffspritzteilen, Nutzung von Synergieeffekten durch das Mutterunternehmen
- 2004** Übernahme aller Anteile durch Andreas Eckert, Ausbau der Zusammenarbeit mit dem Mutterunternehmen, Aufnahme neuer Dienstleistungen wie CNC-Blechbearbeitung
- 2008** Aufnahme CNC-Drehtechnik
- 2010** Aufnahme CNC-Frästechnik
- 2019** Umfirmierung zu EWK GmbH





Hier sind wir zuhause

in der Region der Weltmarktführer

Mit zentraler Lage, zwischen Würzburg und Heilbronn, befinden wir uns im Herzen der Region der Weltmarktführer. Über die A 6 oder A 81 sind wir schnell bei Ihnen oder Sie besuchen uns ganz einfach. Wir freuen uns auf Sie.

EWK GmbH

Verwaltung

Rudolf-Diesel-Straße 24 „Gewerbegebiet am Seehof“
97944 Boxberg-Windischbuch

EWK GmbH

Fertigung

Bahnweg 20
74214 Schöntal-Westernhausen

info@ewk-technologie.de
www.ewk-technologie.de

