

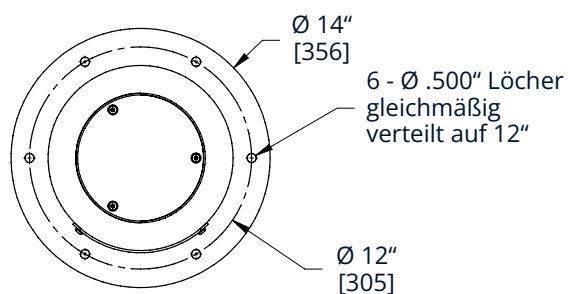
Montageanleitung Trinkwasserbrunnen „Rio Grande“

Hinweis

Die Erdung von elektrischen Geräten wie Telefon, Computer usw. an Wasserleitungen ist ein übliches Verfahren. Diese Erdung kann sich im Gebäude befinden oder außerhalb des Gebäudes erfolgen. Diese Erdung kann eine elektrische Rückkopplung in einen Trinkbrunnen verursachen, wodurch eine Elektrolyse entsteht, welche einen metallischen Geschmack oder eine Erhöhung des Metallgehalts des Wassers verursacht. Dieser Zustand ist vermeidbar, wenn die richtigen Materialien wie angegeben verwendet werden. Alle vom Installateur bereitgestellten Abflussarmaturen sollten aus Kunststoff hergestellt sein, um den Außentrinkbrunnen elektrisch von der Hausinstallation zu isolieren.

Installation

1. Dieser Trinkbrunnen ist auf einer glatten und ebenen Oberfläche mit einer geeigneten Trägerstruktur zu montieren.
Anmerkung: Die Montagestruktur muss in der Lage sein, eine Last von mind. 140 kg auf dem Trinkbrunnen zu tragen.
2. Installieren Sie das Absperrventil an der Wasserversorgung. (Ventil nicht mitgeliefert)
3. Installieren Sie den Trinkbrunnen mit mindestens 3/8" (9,5mm) Befestigungselementen. (Befestigungselemente nicht mitgeliefert)
4. Schließen Sie die Wasserversorgung und den Brunnenablauf an. Schließen Sie den Abfluss an die Abflussrohre des Trinkbrunnens an. Wasseranschluss und Abfluss müssen den örtlichen Vorschriften entsprechen.
5. Schalten Sie die Wasserversorgung ein und überprüfen Sie alle Anschlüsse auf Lecks.
VORSICHT: Dieser Trinkbrunnen ist für einen Wassereingangsdruck von 1,3 bar bis 7,2 bar ausgelegt. Ein Druckminderer sollte verwendet werden, wenn die Einlasswasserversorgung 7,2 bar übersteigt. Jegliche Schäden, die durch den Anschluss dieses Produkts an Versorgungsleitungsdrücke von weniger als 1,3 bar oder mehr als 7,2 bar verursacht werden, sind nicht durch die Garantie abgedeckt.
6. Dieser Trinkbrunnen ist so hergestellt, dass er in keiner Weise Geschmacks-, Geruchs-, Farb- oder Sedimentsprobleme verursacht.
7. Schließen Sie den Trinkbrunnen mit einem Absperrventil an die Versorgungsleitung an und installieren Sie eine 3/8" (9,5mm) Wasserleitung bis zum Trinkbrunnen. Schieben Sie die Rohre gerade ineinander, bis sie einen positiven Anschlag erreichen, etwa 3/4" (19,1 mm) (siehe Abb. 2). Verbinden Sie die in den Schmutzfänger eingesetzten Rohre nicht, da dies zu Beschädigungen der O-Ringe führen kann



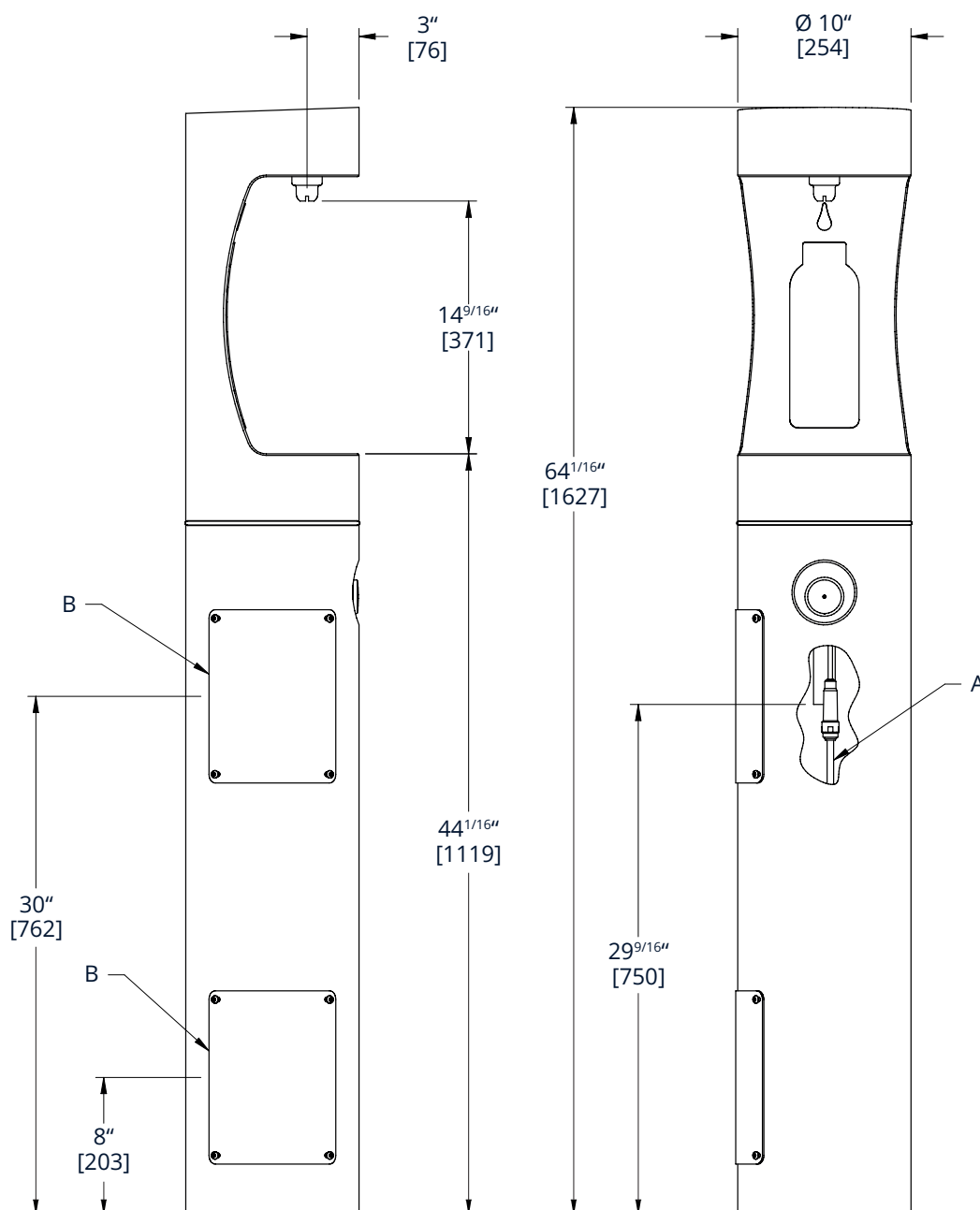
ALLGEMEINE HINWEISE:

1. Alle Maße sind in Zoll [mm] angegeben.
2. Absperrventil Bauseits.

LEGENDE

A = 3/8" AD unbeschichtete Kupferrohr Verbindung
zum Sperrventil, bauseits

B = Wartungsklappe (8" x 10")



Fehlerbehebung und Wartung „Rio Grande“

Schnellkupplungen betätigen

Der Trinkbrunnen ist mit Anschlüssen ausgestattet, die eine O-Ring-Wasserdichtung verwenden. Um den Schlauch vom Anschlussstück zu entfernen, verringern Sie den Wasserdruck, drücken Sie den Kragen ein und ziehen Sie gleichzeitig am Schlauch (siehe Abb. 2). Um den Schlauch einzuführen, schieben Sie den Schlauch gerade in den Anschluss, bis er einen positiven Anschlag erreicht, etwa 3/4 Umdrehungen.

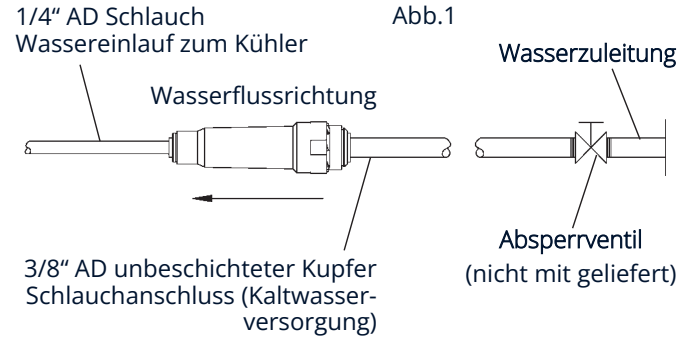
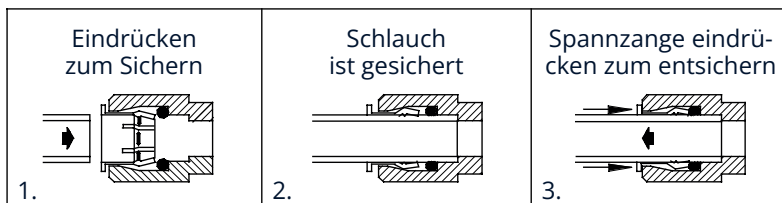
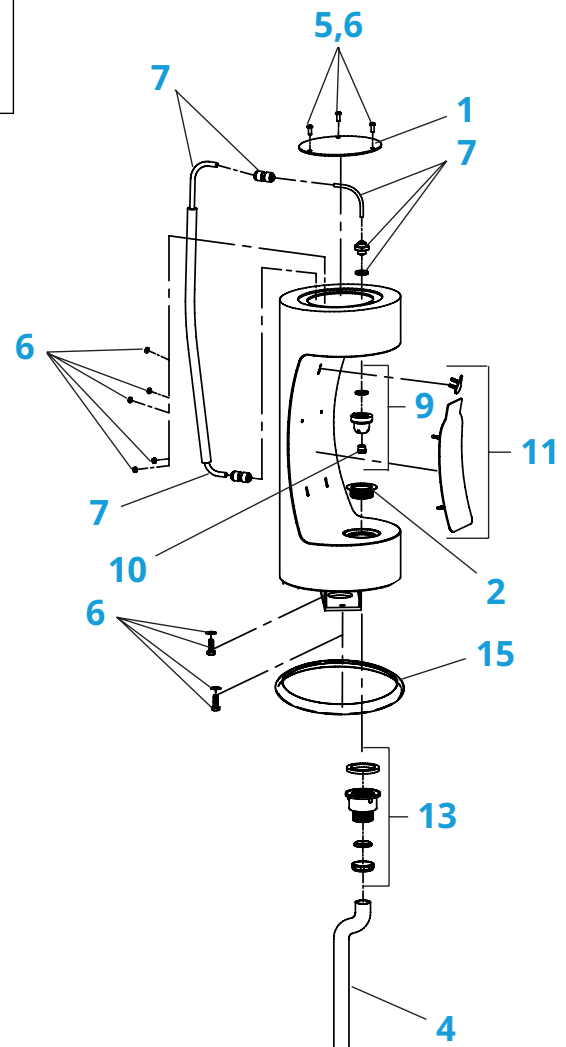
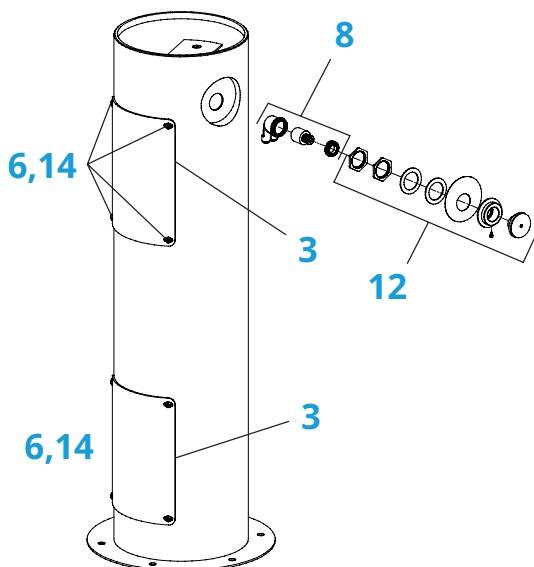


Abb. 2



Wasserstrahlhöhe justieren

Die Strahlhöhe ist standardmäßig auf 2,4 bar eingestellt. Wenn der Werk eingestellte Druck stark davon abweicht, führen Sie einen kleinen Schlitzschraubendreher durch, indem Sie das Zugangsloch in der Mitte des Druckknopfes einlegen und die Einstellschraube drehen. Im Uhrzeigersinn wird der Strahl angehoben und gegen den Uhrzeigersinn wird der Strahl gesenkt. Für eine optimale Einstellung, sollte der Strahl etwa 4 cm vor der oberen Oberkante des Strahls liegen.



Ersatzteile für Trinkwasserbrunnen „Rio Grande“

Artikel	Teile-Nr.	Beschreibung
1	1000003814	Runde Abdeckung
2	45931C	Outdoor-Flaschenfüller Ablassschraube
3	1000003812	Wartungsklappe
4	66815C	Abflussrohr
5	75724C	Schraube - 1/4 „x20 x 3/4“ LG. Torx mit Stift
6	98685C	Set - Hardware/Schrauben/Muttern/Wshrs/Torx-Schrauben
7	98686C	Set - (BF) Wasserweg/Nippel/Dichtung/Schläuche/Füße
8	98678C	Set - 1,0 GPM-Regler (nur BF)
9	98679C	Set - Düse/Belüfter/Dichtung/Stift/Schlüssel
10	98680C	Set - Belüfter/Schlüssel
11	98681C	Set - Flascheneinfüllstutzen (leer)
	1000003692	Set - LK4400BF Flascheneinfüllgarnitur
	1000003693	Set - 4400BF Flascheneinfüllgarnitur
12	98682C	Set - Drucktaste mit blankem Typenschild
	1000003694	Set - Drucktaste mit Typenschild LK4400BF
	1000003695	Set - Drucktaste mit Typenschild 4400BF
13	98683C	Set - Ablassadapter/Dichtung/Mutter/Scheibe
14	97247C	Set - VR Torx-Schrauben/Bit
15	1000005456	Ästhetischer Kragen
-	55996C	Schmutzfänger