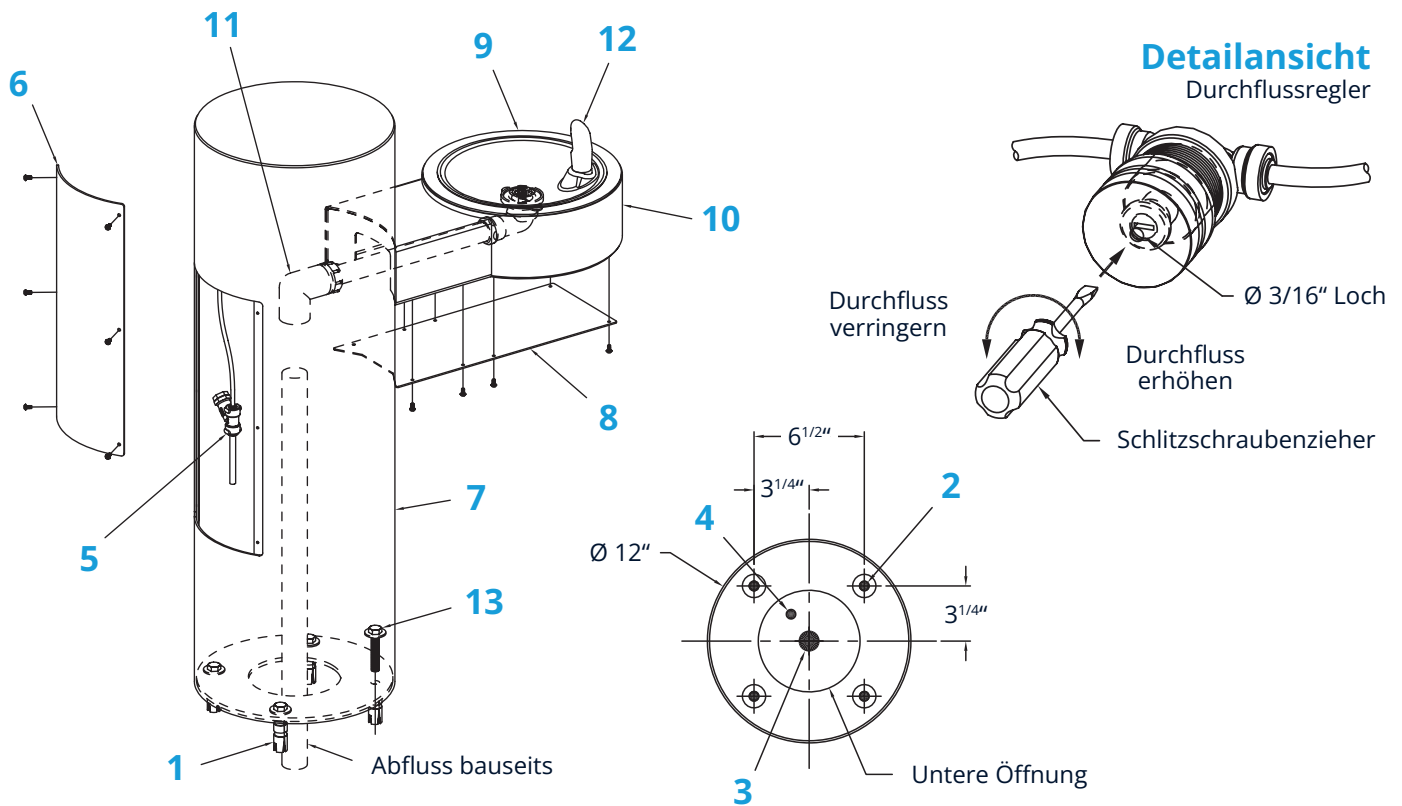


Montageanleitung Trinkwasserbrunnen „Seine“

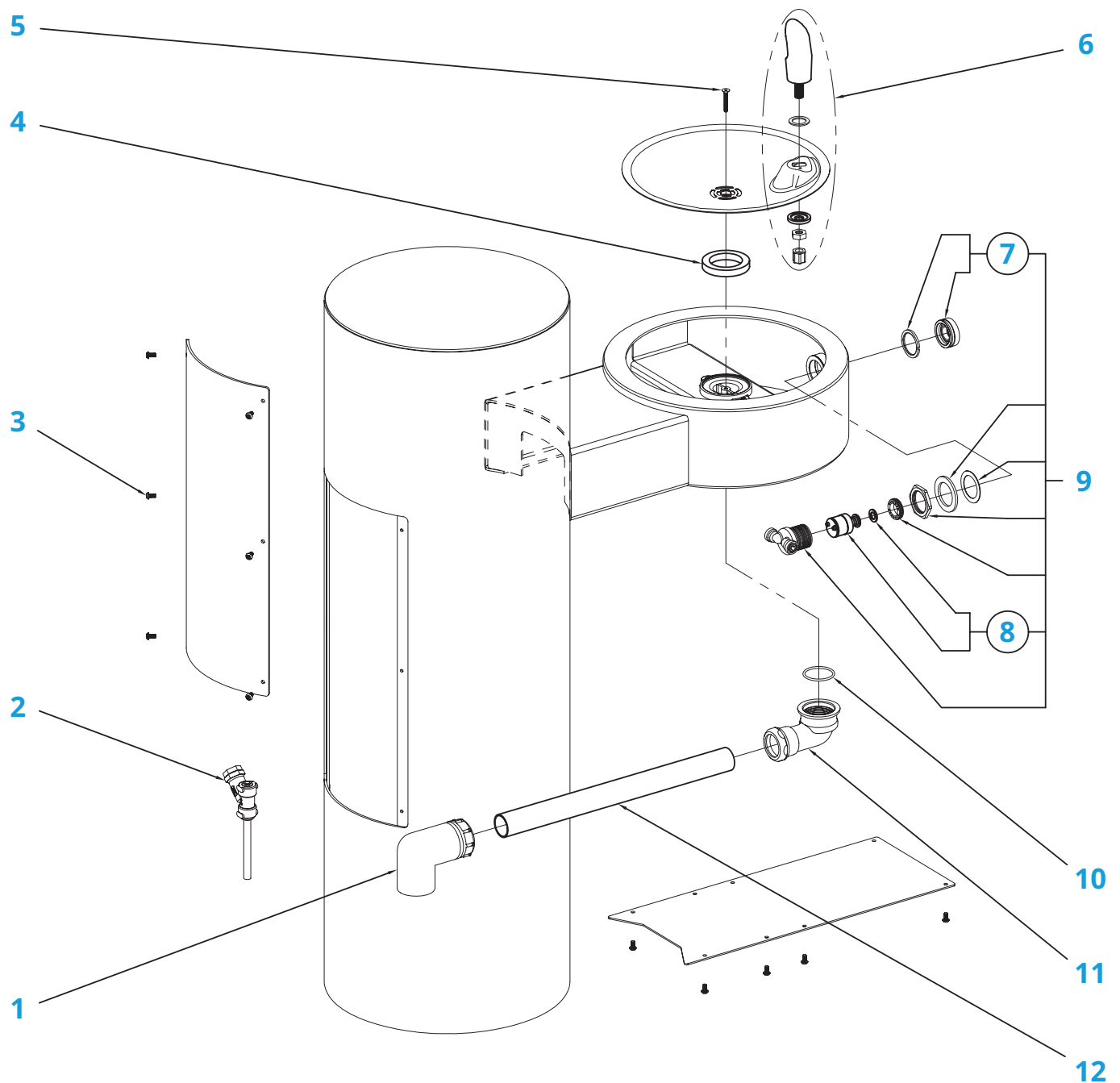


Montage des Trinkwasserbrunnens

1. Es sollte eine mind. 30" (762mm) Quadrat x 6" (152,4mm) tiefe Betonplatte zur sicheren Verankerung der Befestigung verwendet werden. Installieren Sie die vier mitgelieferten **Betonanker (1)** mit den abgebildeten Abmessungen, sodass die **Löcher (2)** in die Vorrichtung passen.
2. Bauen Sie den **Abflussauslass (3)**, mit den angegebenen Abmessungen für 1-1/4" (25,4mm-6,4mm) Rohre ein oder verwenden Sie den lose mitgelieferten Kompressionsadapter für die Rohre mit 1-1/4 (25,4mm-6,4mm) Außendurchmesser.
3. Der **Wasseranschluss (4)** in der Bodenöffnung wird mit 6" (152,4mm) Durchmesser für 1/4" (6,4mm) x 4" (101,7mm) Kupferrohre angeschlossen und mit dem mitgeliefertem **Sieb (5)** verbunden.
4. Nehmen Sie das Gerät und die Komponenten vorsichtig aus der Verpackung, um Kratzer und Beschädigungen zu vermeiden.
5. Entfernen Sie die **hintere Zugangsplatte (6)** vom **Gerätesockel (7)** und die untere Zugangsplatte (8) vom Ausleger (9). Vergewissern Sie sich, dass der **Druckknopf (10)**, die **Ablaufleitung (11)** und der **Strahler (12)** fest sitzen. Überprüfen Sie alle Schlauchverbindungen, um sicherzustellen, dass Sie sich beim Transport nicht gelöst haben.

6. Bringen Sie die Halterung in Position, richten Sie die Löcher des **Sockels (2)** mit den installierten **Dübeln (1)** aus und befestigen Sie sie mit den mitgelieferten 1/2" (12,7mm) **Beschlägen (9)**.
7. Verbinden Sie den Abflussadapter (1-1/4" Außendurchmesser) mit dem **Endstück (4)**.
8. Spülen Sie die bauseitige **Wasserversorgung (4)** vor dem Anschluss an das Ventil von allen Verschmutzungen frei.
9. Schließen Sie die bauseitige **Wasserversorgung (4)** an den 1/4" (6,4mm) Kupferrohreingang an. Es wird empfohlen, die Zufuhr zu stoppen.
10. Testen Sie den Strahler auf seine Funktion durch Drücken des **Knopfes (10)**. Stellen Sie die Durchflussmenge nach Bedarf ein (siehe Detailansicht Durchflussregler). Alle Anschlüsse und Abflussleitungen auf Lecks prüfen. Falls vorhanden, korrigieren Sie diese.
11. Bringen Sie die hintere **Zugangsplatte (7)** wieder an.

Explosionszeichnung Trinkbrunnen „Seine“



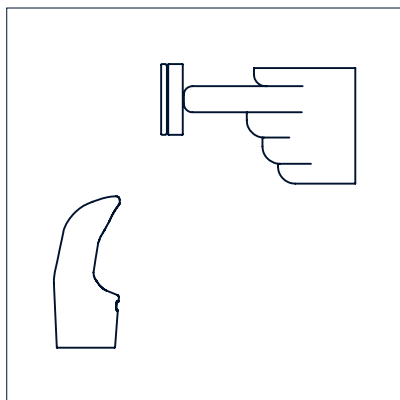
- 1. 1-1/4" (25,4mm-6,4mm) AD Krümmer
- 2. Y-Sieb
- 3. Inbus Rundkopfschraube
- 4. Flachabfluss Adapter Dichtung

- 5. Inbus Flachkopfschraube
- 6. Edelstahl Sprudler
- 7. Halterung und Kopf
- 8. Ventilkartusche

- 9. Innenliegende Knopf Bauteile
- 10. O-Ring
- 11. Krümmer Bauteil
- 12. 1-1/4" (25,4mm-6,4mm) AD x 14" (355,6mm) Abflussrohr

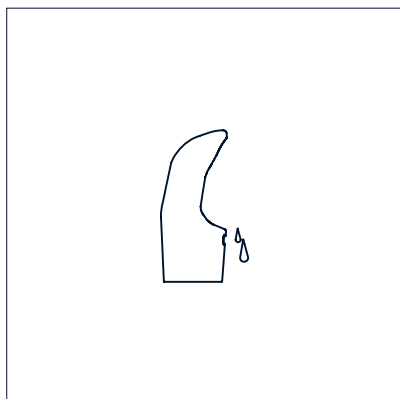
Fehlerbehebung Trinkbrunnen „Seine“

Standard-Drucktaster / Druckknopf-Trinkbrunnen



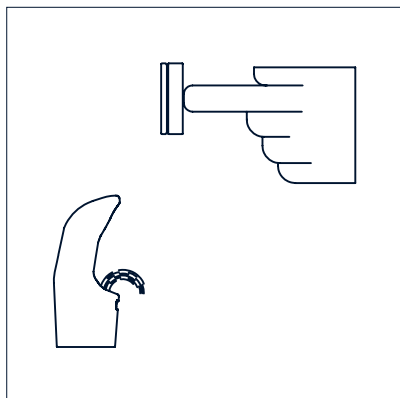
KEIN WASSERDURCHFLUSS:

- 1.1 Prüfen Sie, ob die Hauptwasserzufuhr geöffnet ist.
- 1.2 Prüfen Sie, ob die Rohre (bauseits) geöffnet sind und keine Ablagerungen vorhanden sind.
- 1.3 Ersetzen Sie die Ventilkartusche.



WASSER TROPFT ODER LÄSST SICH NICHT ABSTELLEN:

- 2.1 **Nur für Trinkbrunnen mit Druckknopf:**
Öffnen Sie die Halterung und bewegen Sie die Ventilhalterungsbauteile vom Druckknopf weg.
- 2.2 Ersetzen Sie die Ventilkartusche.



VERRINGETER WASSERDURCHFLUSS:

- 3.1 Stellen Sie Durchflussrate ein. (siehe Detailansicht Durchflussregler)
- 3.2 Prüfen Sie, ob die Hauptwasserversorgung mindestens einen Durchflussdruck von 1,3 bar hat.
- 3.3 Prüfen Sie, ob die Rohre geöffnet und keine Ablagerungen vorhanden sind.
- 3.4 Prüfen Sie, ob das Sieb sauber ist.
- 3.5 Prüfen Sie alle Schläuche auf Verdrehungen oder Knicke.