

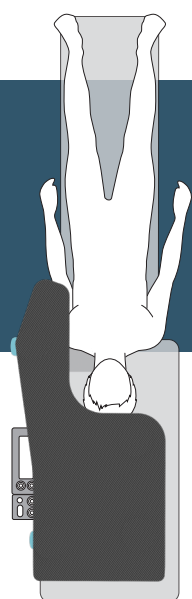


# ANTEGRADE IR PLATFORM

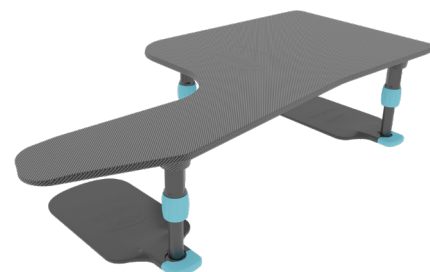
Superficie di lavoro ottimale per  
l'approccio femorale anterograde.

## ANTEGRADE IR PLATFORM

Superficie di lavoro ottimale per l'approccio femorale anterograde.



Antegrade IR Platform è una comoda superficie di lavoro per facilitare le procedure di intervento e migliora l'ambiente operativo nel corso delle procedure di accesso femorale anterograde.



La sua ampia area superficiale, adeguatamente allineata al sito dell'arteria femorale consente di sostenere le apparecchiature durante la procedura offrendo la soluzione più appropriata per la manipolazione dei cateteri/fili guida.

La parte più stretta si estende lungo il paziente in direzione dell'arteria femorale offrendo al medico una superficie stabile sulla quale poter appoggiare il polso durante la manipolazione dei fili guida. Le gambe possono essere regolate e bloccate all'altezza appropriata per tutta la durata dell'intervento, garantendo così una superficie di lavoro stabile.



Realizzata con fibra di carbonio composita e con plastica ad alte prestazioni, la Antegrade IR Platform è leggera ma robusta e altamente resistente agli attacchi di agenti chimici.



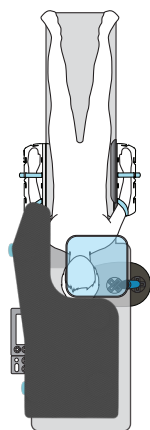
### Compatibilità con ArmSure\*

In presenza di pazienti irrequieti la Antegrade IR Platform è compatibile con ArmSure (AM0610/AM0640) creando una soluzione di immobilizzazione completa del braccio.

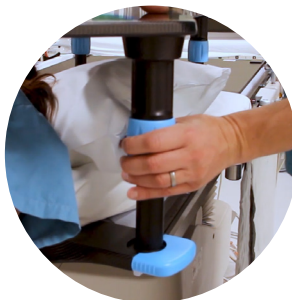
### Uso del Drape Support\* abbinato alla Antegrade IR Platform

L'abbinamento ideale con il sostegno per la protezione facciale (Drape Support) di Adept Medical, rende questa combinazione di prodotti particolarmente comoda per il paziente lasciando libera un'ampia area di intervento sotto il dispositivo.

Il posizionamento del sostegno per la protezione facciale all'interno della porzione sagomata della superficie attorno al capo del paziente garantisce l'ulteriore comodità del paziente e una superficie di lavoro che impedisce al dispositivo di abbassarsi.



*\* La Antegrade IR Platform non comprende ArmSure (AM0610/AM0640) e il Drape Support (AM1000).*



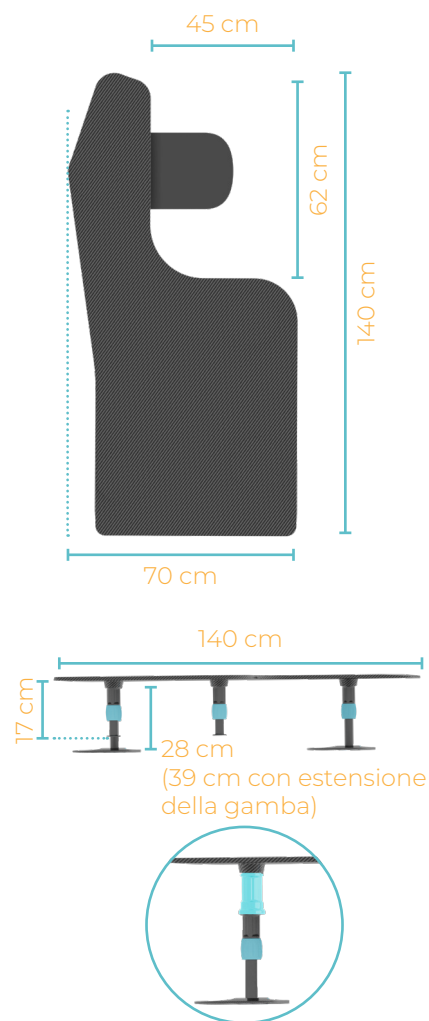
### Impostazione e posizionamento rapidi

Bloccaggio delle gambe alla base

### Caratteristiche e benefici principali

- Superficie di lavoro robusta e stabile
- Allineamento al sito femorale
- Montaggio e rimozione rapidi
- Facile posizionamento
- Radiolucente
- Facile da pulire

### Specifiche



Peso del prodotto



## Applicazioni

### Radiologia interventistica

- Procedure vascolari per l'approccio femorale anterograde

### Intervento periferico – Arteriopatia periferica

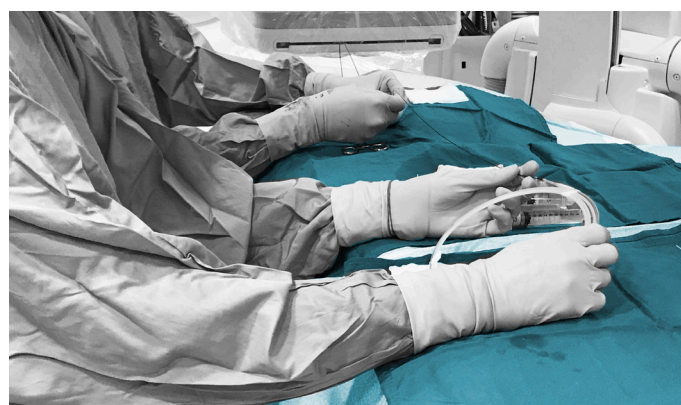
## Campi di utilizzo di questo dispositivo



Radiologia  
interventistica



Intervento  
periferico



### Fabbricante

Adept Medical Ltd  
2-6 McDonald St,  
Morningside  
Auckland 1025, New Zealand

