

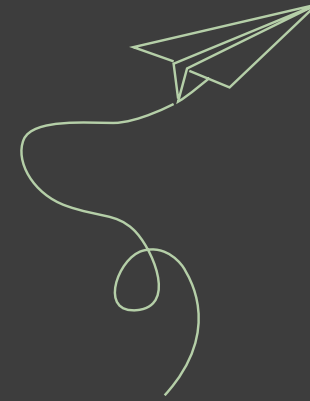


RAISONNER GLOBALEMENT

Pour chaque projet qui nous est confié, nous intégrons un maximum de paramètres dans nos réflexions. C'est la garantie de ne pas s'engager dans de « fausses bonnes idées », dans des voies finalement erronées en matière d'impact global.

AGIR AVEC LA COMMUNAUTÉ

Nous nous engageons dans une démarche de partage des connaissances au service de la communauté, pour développer les savoirs collectifs et individuels. Cette démarche s'incarne notamment dans des projets collaboratifs, open source...



RENDRE VISIBLE LA DÉMARCHE

L'éco-responsabilité et l'éco-conception doivent être intégrées dans la chaîne de valeurs de nos systèmes de production et de consommation. Nous pensons donc qu'une éco-conception peut, dans sa nature ou dans son discours, rendre visible la démarche et le but qu'elle poursuit.

FAIRE SIMPLE ET SOBRE

Simplifier, utiliser moins, concevoir avec le juste nécessaire... qu'il s'agisse de matière, de forme ou de dispositif numérique, nous travaillons toujours dans une logique de sobriété et d'économie dans la conception de nos solutions.

L'ÉCO CONCEPTION

PRIVILEGIER LE NATUREL

Qu'ils soient directement issus de la nature, comme le bois, ou éco-conçus à partir de matériaux bio-sourcés ou recyclés, les matériaux naturels et renouvelables font la base de nos projets.

Nous avons une sensibilité toute particulière au biomimétisme - imitation du vivant - qui s'inspire des « choix » faits et éprouvés par la nature, par principe économes.



ANALYSER LA VALEUR ET MESURER L'IMPACT

L'éco-conception ne peut s'envisager sans la mesure d'impact, c'est pourquoi des certifications comme B-Corp ou l'Impact Score permettent une transparence nécessaire. L'analyse du cycle de vie est aussi un outil puissant pour réfléchir à la conception d'un produit qu'il soit physique ou digital. C'est pour cela que À Demain s'engage à faire un audit avant/après dans les conceptions partant de l'existant.



JOUER LES TÊTES CHERCHEUSES

Il existe aujourd'hui de nombreuses composantes dans le domaine de l'éco-conception : énergies, matières, process, produit, supply chain... nous menons une veille active pour les identifier et pouvoir, le cas échéant, les intégrer à nos projets.

VUE PAR

PENSER ET PRODUIRE POUR QUE ÇA DURE

Une obsolescence trop rapide, qu'elle soit due à la conception, aux matériaux, aux technologies ou aux usages qui en sont faits, est la garantie systématique d'un impact écologique négatif. Nous choisissons donc toujours de privilégier la durabilité dans nos solutions et celles que nous imaginons pour nos clients.

ETRE PROCHE

En 2019, en France, le secteur d'activité du transport routier émettait une quantité de gaz à effet de serre équivalant à 127,7 millions de tonnes de CO2, ce qui le plaçait en tête du classement. Nous pensons que la proximité est tout simplement une question de raison.

À DEMAIN



A-DEMAIN.STUDIO



BONJOUR@A-DEMAIN.STUDIO