



**SILVER X MINING CORP.**

Suite 1430 - 800 West Pender Street, Vancouver, B.C. V6C 2V6

**Silver X: Erste Bohrungen zur Ressourcenerweiterung auf Tangana 1 liefern 928,13 g/t AgÄq über 1,38 m und 631,71 g/t AgÄq über 0,92 m**

- Im Rahmen der laufenden Bohrkampagne zur Ressourcenerweiterung auf Tangana wurden vor Kurzem vier Bohrungen mit einer Gesamtlänge von 1.091 m fertiggestellt.
- Die endgültigen Analyseergebnisse liegen für 3 der ersten 4 Bohrungen auf Tangana 1 vor:

**Wichtigste Ergebnisse:**

- DDH-TN-2021-003: 928,13 g/t AgÄq in einem 1,38 m-Abschnitt
- DDH-TN-2021-004: 631,71 g/t AgÄq in einem 0,92 m-Abschnitt
- Bohrungen zur Erweiterung des Ausmaßes der bekannten offenen Mineralisierung in der Bergbaueinheit Tangana laufen weiter.

---

**Vancouver, BC, 23. August 2021. SILVER X MINING CORP. (TSX-V: AGX) (OTC Pink: WRPSF)** („Silver X“ oder das „Unternehmen“) gibt bekannt, dass das Unternehmen signifikante Abschnitte einer hochgradigen polymetallischen Silbermineralisierung in der Bergbaueinheit Tangana („Tangana“) auf dem unternehmenseigenen Projekt Nueva Recuperada in Huancavelica, Peru, durchteuft hat. Die endgültigen Analyseergebnisse aus zwei der ersten vier Bohrungen der zuvor angekündigten 25.000 m umfassenden Bohrprogramme bestätigen das Vorkommen einer leicht zugänglichen, zusammenhängenden, hochgradigen, polymetallischen Silbermineralisierung auf Tangana 1. Die Bohrungen DDH-TN- 2021-002, DDH-TN-2021-003 und DDH-TN-2021-004 zielten auf Ausläufer des Ganges unterhalb der produzierenden Strossen auf Tangana 1 ab, und die Ergebnisse zeigen die Kontinuität der offenen mit Silber und mehreren weiteren Metallen mineralisierten Struktur. Die geplante Erschließung der Mineralisierung in dieser neu erweiterten mineralisierten Zone wird die derzeit in Betrieb befindliche Recuperada-Anlage speisen.

Die Recuperada-Anlage wird seit 2019 mit Material aus der Entwicklung und für die Lohnaufbereitung beschickt. Sie besitzt eine Kapazität von 200.000 Tonnen pro Jahr (tpa) und hat im Jahr 2021 bis dato polymetallisches Konzentrat im Wert von 6,5 Mio. USD verkauft. Auf der Grundlage dieses operativen Cashflows hat das Unternehmen ein 25.000 m umfassendes Bohrprogramm eingeleitet (bekannt gegeben am 19. Juli 2021), von dem 9.700 m darauf abzielen, das Wissen über die vermutete Ressource Tangana zu erweitern und deren Qualität zu verbessern.

Es wurde keine Entscheidung über die Minenproduktion getroffen, sondern über die Ressourcenexploration und -aktualisierung sowie die Entwicklung der Zugangsinfrastruktur unter Tage.

Das Unternehmen stützt seine Entscheidungen über die Exploration und Entwicklung der Untertageinfrastruktur nicht auf eine Machbarkeitsstudie der Mineralreserven, die die Wirtschaftlichkeit und technische Realisierbarkeit belegt, sondern auf die starke historische Produktion und aktuelle geologische Hinweise auf potenziell wirtschaftliche Erweiterungen der Mineralisierung, die seine gemeldeten Explorations- und Entwicklungsprogramme rechtfertigen. Später könnten die laufenden aktuellen Ergebnisse wiederum die Entscheidung rechtfertigen, eine Machbarkeitsstudie zur Entwicklung von Mineralreserven und eine Entscheidung zur Minenproduktion einzuleiten. Jede Produktionsentscheidung ohne positive Machbarkeitsstudie erhöht die Unsicherheit und die spezifischen wirtschaftlichen und technischen Ausfallrisiken, die mit der Produktionsentscheidung verbunden sind.

Die Ergebnisse aus Tangana 1 umfassen (die vollständigen Ergebnisse finden Sie in Tabelle 1 unten):

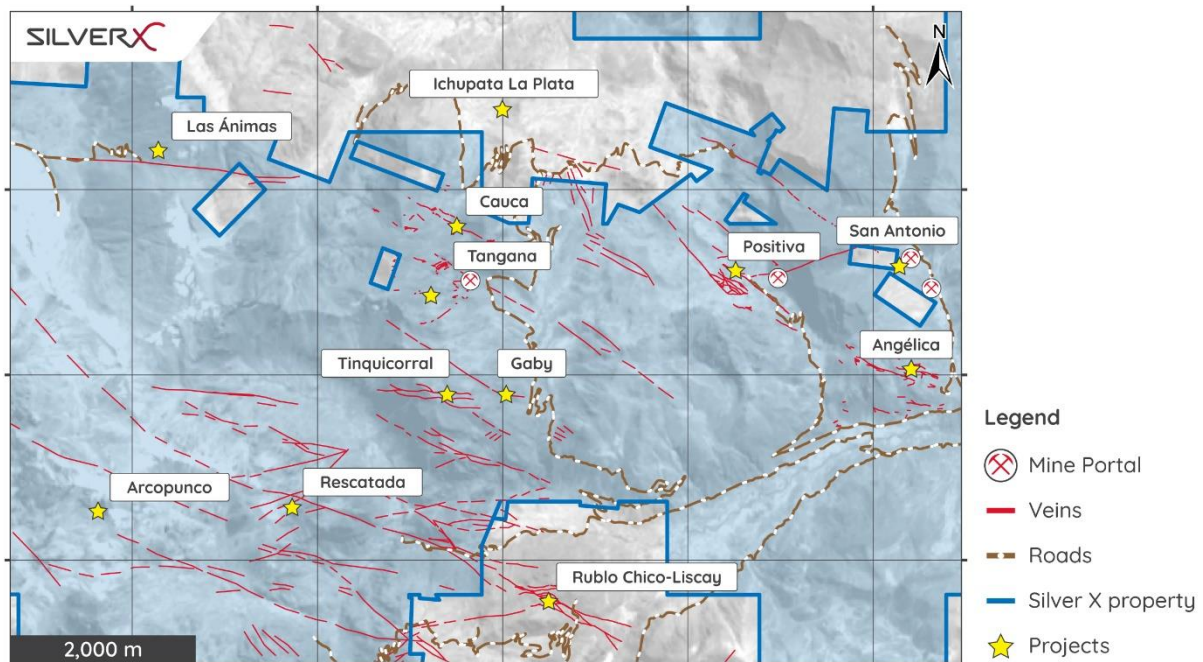
- DDH-TN-2021-003 mit 928,13 g/t Ag $\ddot{a}$ q über 1,38 m
- DDH-TN-2021-004 mit 631,71 g /t Ag $\ddot{a}$ q über 0,92 m

Bis dato wurden in den Gangsystemen Tangana, Cauca und San Antonio insgesamt 34 Bohrungen mit einer Gesamtlänge von 6.660 m niedergebracht (Abbildung 1). Tangana umfasst 11 silberhaltig-polymetallische Gangziele auf 4.500 ha höffiger Polymetall-Silber-Konzessionen. Insgesamt erstrecken sich die im Gangfeld Tangana identifizierten polymetallischen Silber-Erzgänge an der Oberfläche über eine kombinierte Streichlänge von mehr als 11 km. Im Februar 2021 wurde basierend auf insgesamt 6 polymetallischen Silber-Haupterzgängen geschätzt, dass das Gangfeld Tangana 4.840.015 Tonnen an vermuteten Ressourcen mit einem Gehalt von 116,33 g/t Ag, 3,35 % Blei und 1,63 % Zn<sup>1</sup> enthielt. Die laufende Bohrkampagne zur Ressourcenerweiterung dehnt das Ausmaß der bekannten offenen Mineralisierung weiter aus.

Wie am [9. August 2021](#) gemeldet, ist bekannt, dass sich die mineralisierten, offenen, silberhaltigen-polymetallischen Gangstrukturen in der Bergbaueinheit Tangana unter die bestehende Oberflächentopografie stellenweise mehr als 250 m in die Tiefe erstrecken. An anderer Stelle im ausgedehnten Gangsystem Tangana hat die in der Vergangenheit im Erzgang Angelica, in der Nähe von Huachocolpa, abgebaute Mineralisierung eine vertikale Kontinuität der Mineralisierung in Höhen von bis zu 4.000 m ü. NN. oder etwa 500 m unterhalb der aktuellen Explorationsbohrungen von Tangana auf 4.575 m ü. NN. gezeigt.

---

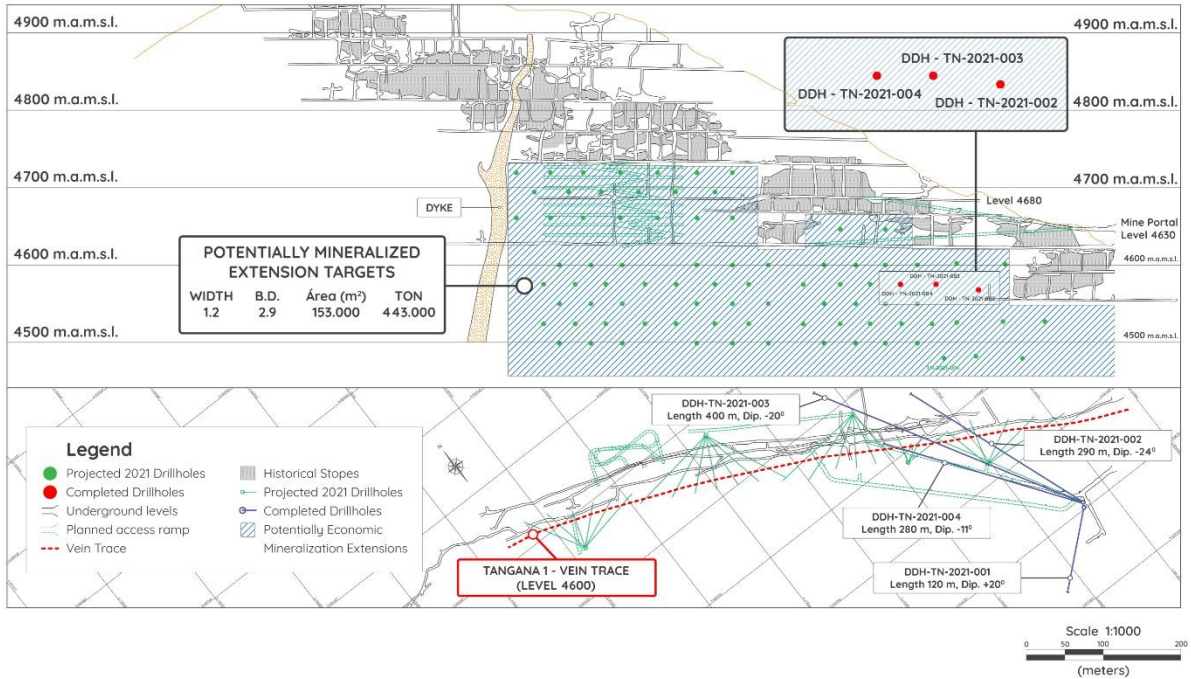
<sup>1</sup> Oro X Mining Corp., „Amended & Restated NI 43-101 Technical Report for the Recuperada Project, Peru“ (Gültigkeitsdatum: 15. Oktober 2020; Veröffentlichungsdatum: 25. März)“



**Abbildung 1:** Karte der Bergbaueinheit Tangana mit wichtigen Erzgängen, Infrastruktur, Konzessionsgrenzen usw.

„Diese vielversprechenden Analyseergebnisse unterstützen unser Modell, dass Tangana zu einer Mine mit mehreren hochgradigen Erzgängen erweitert werden kann“, sagte José Garcia, CEO von Silver X. „Das laufende Bohrprogramm hat die bekannte Ausdehnung der polymetallischen Silbermineralisierung signifikant erweitert und liefert gleichzeitig wertvolle ‚Upside‘-Informationen für die Berücksichtigung einer erweiterten Minenentwicklung. Wir freuen uns darauf, in den kommenden Wochen weitere Meilensteine aus Tangana bekannt zu geben.“

Es gibt eine starke strukturelle Kontrolle der epithermalen, polymetallischen Silbermineralisierung mit intermediärer Sulfidierung auf Tangana, die in Form massiver bis semimassiver Sulfide, Gänge, Erzschnüre, Erzgänglichchen, Butzen und Disseminationen vorkommt. Die Mineralisierung ist in netzartig verzweigten, steil einfallenden, eigenständigen Quarzgängen und/oder brekziösen Quarzgängen beherbergt. Zu den wichtigsten wirtschaftlichen Mineralien von Interesse zählen Bleiglanz, Sphalerit (Zinkblende), silberhaltiger Bleiglanz und andere Silberbegleitminerale, Tetraedrit, geringfügig Kupfer und Gold. Zu den tauben Mineralen gehören Pyrit, Quarz, Rhodochrosit, hydrothermaler Kalzit usw. Die mineralisierten Strukturen im gesamten Tangana-System variieren in der Mächtigkeit um durchschnittlich 1,53 m.



**Abbildung 2:** Längsschnitt und Draufsicht des polymetallischen Silber-Erzgangprojekts Tangana 1. In der Abbildung sind zu sehen anvisierte potenziell mineralisierte Erweiterungen sowie früher produzierende leergeförderte Strossen, aktuelle Zugangsentwicklung und die Lage der jüngsten Bohrabschnitte für DDH-TN-2021-002, DDH-TN-2021-003 und DDH-TN-2021-004. Bohrung DDH-TN-2021-001 zielte auf eine projizierte Sekundärstruktur ab - es wurden keine signifikanten Ergebnisse erzielt. Tabellarische zusammengefasste Ergebnisse für diese 4 Bohrungen auf Tangana sind in den Tabellen 1 und 2 unten aufgeführt.

Bohrloch-Nr.	Abschnitt (m)			Gold-, Silber- und Polymetallgehalte					AgÄq-Gehalt (g/t)
	von	bis	wahre Mächtigkeit	Au_ppm	Ag_ppm	Cu_%	Pb_%	Zn_%	
TN-2021-001	<i>Dieses Loch zielte auf eine projizierte sekundäre Struktur ab - keine nennenswerten Ergebnisse</i>								
TN-2021-002	187,20	190,10	2,0	0,01	0,60	0,01	0,03	0,03	0,03
TN-2021-003	216,70	219,45	1,38	1,40	386,65	1,40	2,44	4,46	928,13
TN-2021-004	260,20	262,50	0,92	0,25	159,09	0,41	8,77	3,09	631,71

**Tabelle 1:** Tabellarische Zusammenfassung der wichtigsten Silber- und Polymetallgehalte aus den Bohrlöchern DDH-TN-2021-001 bis DDH-TN-2021-004

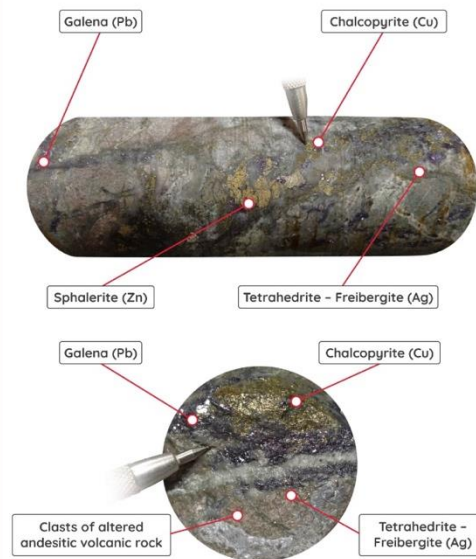
Bohrloch-Nr.	Koordinaten (WGS84)		Ausrichtung (geografisch)		Abschnitt (Meter)			AgÄq-Gehalt (g/t)
	Rechtswert	Hochwert	Azimut	Neigung	von	bis	wahre Mächtigkeit	
TN-2021-001	499661.18	8560902.82	228,85	20,08	Keine nennenswerten Abschnitte			
TN-2021-002	499664.01	8560907.67	339,86	-24,41	187,20	190,10	2,0	0,86
TN-2021-003	499662.68	8560907.63	329,33	-18,48	216,70	219,45	1,38	928,13

TN-2021-004	499661.86	8560906.36	325,16	-16,63	260,20	262,50	0,92	631,71
-------------	-----------	------------	--------	--------	--------	--------	------	--------

**Tabelle 2:** Tabellarische Zusammenfassung der Parameter der Bohrlochansatzpunkte sowie der wichtigsten Silber-, Polymetall- und AgÄq-Gehalte aus den Bohrlöchern TN-2021-001 bis DDH-TN-2021-004



**Abbildung 3:** Ausgewählte Fotografien, die einen signifikant mineralisierten Bohrkern aus DDH-TN-2021-003 zeigen.



SILVERX

**Abbildung 4:** Ausgewählte Fotografien, die einen signifikant mineralisierten Bohrkern aus DDH-TN-2021-004 zeigen.

## Gewährung von Aktienoptionen

Das Unternehmen hat bestimmten Mitgliedern des Board of Directors, leitenden Angestellten und Beratern des Unternehmens insgesamt 2.475.000 Aktienoptionen gewährt. Jede Option kann innerhalb eines Zeitraums von 5 Jahren ausgeübt und zum Ausübungspreis von 0,60 CAD gegen eine Stammaktie eingelöst werden.

## Probenahme, Qualitätssicherung und Qualitätskontrolle (QAQC)

Bohrkerne aus allen Untertagebohrungen werden in Längen von 1,52 Metern (5 Fuß) gezogen und vor Ort in geeigneten Kernkisten in einem sicheren Kernschuppen des Unternehmens gelagert. Bohrlochausrichtung, Bohrlochvermessungsdaten und Koordinaten der Bohransatzpunkte werden registriert. Nachdem der gewonnene Kern vermessen und markiert wurde, wird er geologisch und geotechnisch protokolliert. Die Probenahme aller im Bohrkern angetroffenen mineralisierten Strukturen erfolgt von Anfang bis Ende der mineralisierten Struktur. Die Mindestprobenlänge beträgt 30 Zentimeter. Keine Probe, die durch potenziell wirtschaftlich mineralisierte Abschnitte hindurch entnommen wurde, ist länger als 50 Zentimeter. Taubes Nebengestein, das die mineralisierte Struktur beherbergt, wird auf einer Mindestlänge von 1,0 m auf beiden Seiten der Struktur beprobt. Der zu beprobende Abschnitt wird mit einer Steinsäge geteilt. Proben haben eindeutige Nummernkennungen für die Verfolgung der Kontrollkette (Chain of Custody) der Proben und für die anschließende Aufnahme in die Datenbank, sobald die QAQC-Freigabe der

Analyseergebnisse eingegangen ist. Die Proben werden mit einem 4x4-Fahrzeug des Unternehmens vom Feld zum zertifizierten und unabhängigen Analyselabor von Certimin in Lima transportiert. Certimin entspricht ISO 9001, OHSAS 18001 und ist eine vollständig anerkannte und zertifizierte Einrichtung. Die Proben werden zuerst aufbereitet und dann auf Gold, Silber und mehrere weitere Elemente mit den entsprechenden analytischen Certimin-Methoden analysiert. In regelmäßigen Abständen werden doppelte Gesteinspulverproben an unabhängige Schiedslabore zur Überprüfung und Beurteilung der von Certimin erhaltenen Ergebnisse geschickt.

Silver X Mining hat ein vollständig NI 43-101-konformes Qualitätssicherungs-/Qualitätskontrollprotokoll (QAQC) für alle seine fortgeschrittenen Projekte und Explorationsprojekte eingeführt. Unser geschultes QAQC-Personal fügt jeder Charge von Feldproben vor der Lieferung an das unabhängige zertifizierte Analyselabor sowohl fein- als auch grobkörnige Blindproben, Feldduplikate und Zwillingsproben hinzu. Diese QAQC-Proben, einschließlich des zufälligen Einfügens von zertifiziertem Referenzmaterial, sollen eine unabhängige Überprüfung der Präzision, Genauigkeit und Kontaminationsmöglichkeit während der Probenvorbereitung und des Analyseverfahrens innerhalb des ausgewählten kommerziellen Labors ermöglichen. Mit dem Ziel, die Einhaltung der Best Practices sicherzustellen, werden ressourcen- und explorationsbezogene Analyseergebnisse nicht gemeldet, bis die Ergebnisse der internen QAQC-Verfahren überprüft und genehmigt wurden.

## **Über Silver X Mining**

Silver X Mining ist ein kanadisches Silberbergbauunternehmen mit Projekten in Peru und Ecuador. Das Vorzeigeprojekt des Unternehmens ist das Silber-Blei-Zink-Projekt Nueva Recuperada in Huancavelica, Peru. Die Gründer und das Management haben eine lange Erfolgsgeschichte bei der Wertschaffung für die Aktionäre. Nähere Informationen finden Sie auf unserer Website unter at [www.silverx-mining.com](http://www.silverx-mining.com).

## **Qualifizierter Sachverständiger**

Herr A. David Heyl ist ein qualifizierter Sachverständiger (QP) im Sinne von NI 43-101 und hat den fachlichen Inhalt dieser Pressemitteilung für Silver X geprüft und genehmigt. Herr Heyl, B.Sc., C.P.G., QP ist ein Certified Professional Geologist und qualifizierter Sachverständiger gemäß NI 43-101. Mit mehr als 25 Jahren Erfahrung im Feld und der oberen Führungsebene verfügt Herr Heyl über einen soliden geologischen Hintergrund bei der Erarbeitung und Durchführung von Explorations- und Bergbauprogrammen für Gold, Seltenerdmetalle und Grundmetalle, die zu mehreren Entdeckungen führten. Herr Heyl besitzt 20 Jahre Erfahrung in Peru. Er arbeitete für Barrick Gold, war der Explorationsleiter bei Southern Peru Copper und verbrachte zwölf Jahre in der Tätigkeit in und der Überwachung von Tief- und Tagebaubetrieben in Nord-, Mittel- und Südamerika. Herr A. David Heyl ist ein Berater von Silver X Mining Corp.

***Diese Pressemitteilung stellt kein Verkaufsangebot bzw. kein Vermittlungsangebot zum Kauf der in dieser Pressemitteilung beschriebenen Wertpapiere in den Vereinigten Staaten dar. Die Wertpapiere wurden bzw. werden weder unter dem United States Securities Act von 1933 in der geltenden Fassung (der „U.S. Securities Act“) noch unter einzelstaatlichen Wertpapiergesetzen registriert und dürfen weder in den Vereinigten Staaten noch an US-Personen (in Regulation***

***S des U.S. Securities Act als „U.S. Persons“ bezeichnet) abgegeben bzw. verkauft werden, sofern keine Registrierung nach dem U.S. Securities Act bzw. den geltenden einzelstaatlichen Wertpapiergesetzen erfolgt oder keine entsprechende Ausnahmegenehmigung von dieser Registrierungsverpflichtung besteht.***

## **FÜR DAS BOARD**

José M García  
CEO und Director

Nähere Informationen erhalten Sie über:

Silver X Mining Corp.  
+ 1 604 358 1382 | [j.garcia@silverx-mining.com](mailto:j.garcia@silverx-mining.com)

***Die TSX Venture Exchange und deren Regulierungsorgane (in den Statuten der TSX Venture Exchange als Regulation Services Provider bezeichnet) übernehmen keinerlei Verantwortung für die Angemessenheit oder Genauigkeit dieser Meldung.***

### **Vorsorglicher Hinweis in Bezug auf „zukunftsgerichtete“ Informationen**

Einige der in dieser Pressemitteilung enthaltenen Aussagen sind zukunftsgerichtete Aussagen und Informationen im Sinne der geltenden Wertpapiergesetze. Zukunftsgerichtete Aussagen und Informationen sind an der Verwendung von Wörtern wie „erwartet“, „beabsichtigt“, „wird erwartet“, „potenziell“, „deutet darauf hin“ oder Abwandlungen solcher Wörter oder Phrasen zu erkennen, oder an Aussagen, wonach bestimmte Maßnahmen, Ereignisse oder Ergebnisse ergriffen werden, eintreten oder erreicht werden „können“, „könnten“, „sollten“, „würden“, „dürften“ oder „werden“. Zukunftsgerichtete Aussagen in dieser Pressemitteilung beinhalten Aussagen über die Explorationspläne des Unternehmens und das Erschließungspotenzial der Konzessionsgebiete des Unternehmens. Zukunftsgerichtete Aussagen und Informationen sind keine historischen Fakten und unterliegen einer Reihe von Risiken und Ungewissheiten, die außerhalb der Kontrolle des Unternehmens liegen. Die tatsächlichen Ergebnisse und Entwicklungen werden sich wahrscheinlich von jenen unterscheiden, die in den zukunftsgerichteten Aussagen in dieser Pressemitteilung zum Ausdruck gebracht oder impliziert wurden, und können wesentlich davon abweichen. Dementsprechend sollten sich die Leser nicht vorbehaltlos auf zukunftsgerichtete Aussagen verlassen. Das Unternehmen ist nicht verpflichtet, zukunftsgerichtete Aussagen öffentlich zu aktualisieren oder anderweitig zu revidieren, sofern dies nicht gesetzlich vorgeschrieben ist.

Die Ausgangssprache (in der Regel Englisch), in der der Originaltext veröffentlicht wird, ist die offizielle, autorisierte und rechtsgültige Version. Diese Übersetzung wird zur besseren Verständigung mitgeliefert. Die deutschsprachige Fassung kann gekürzt oder zusammengefasst sein. Es wird keine Verantwortung oder Haftung für den Inhalt, die Richtigkeit, die Angemessenheit oder die Genauigkeit dieser Übersetzung übernommen. Aus Sicht des Übersetzers stellt die Meldung keine Kauf- oder Verkaufsempfehlung dar! Bitte beachten Sie die englische Originalmeldung auf [www.sedar.com](http://www.sedar.com), [www.sec.gov](http://www.sec.gov), [www.asx.com.au](http://www.asx.com.au)/ oder auf der Firmenwebsite!