

Qualità ed Innovazione al servizio delle Macchine Transfer



Automatic GI.MA. vanta un'esperienza di oltre 40 anni nella costruzione di macchine transfer a tavola rotante ad asse verticale, operative ogni giorno su più turni produttivi nelle lavorazioni di asportazione truciolo nei principali settori della pressofusione e minuteria metallica.

Grazie all'integrazione dei prodotti di automazione di Mitsubishi Electric nelle proprie soluzioni, **Automatic GI.MA.** è in grado di soddisfare al meglio le diverse esigenze del mercato industriale, personalizzando, a seconda delle richieste del mercato, le proprie unità operatrici di foratura e maschiatura.

La combinazione del know-how applicativo di **Automatic GI.MA.**, unita alla tecnologia avanzata delle soluzioni Mitsubishi Electric ha permesso di realizzare unità operative affidabili ed evolute che permettono all'utente finale di ottimizzare i tempi di produzione con i massimi standard qualitativi.

La soluzione Mitsubishi Electric

La soluzione Mitsubishi Electric si integra perfettamente con le unità operatrici di foratura e maschiatura di **Automatic GI.MA.**, ed è composta da due Servosistemi della famiglia MR-JE-BF comandati dalla piattaforma iQ-F con scheda Simple Motion FX5-40SSC-S che gestisce il sincronismo.

Il Simple Motion Module è collegato ai servo tramite il motion bus in fibra ottica SSCNET III/H con velocità pari a 150 Mbaud che garantisce totale immunità ai disturbi elettrici e collegamenti a lunga distanza fino a 1600 metri.

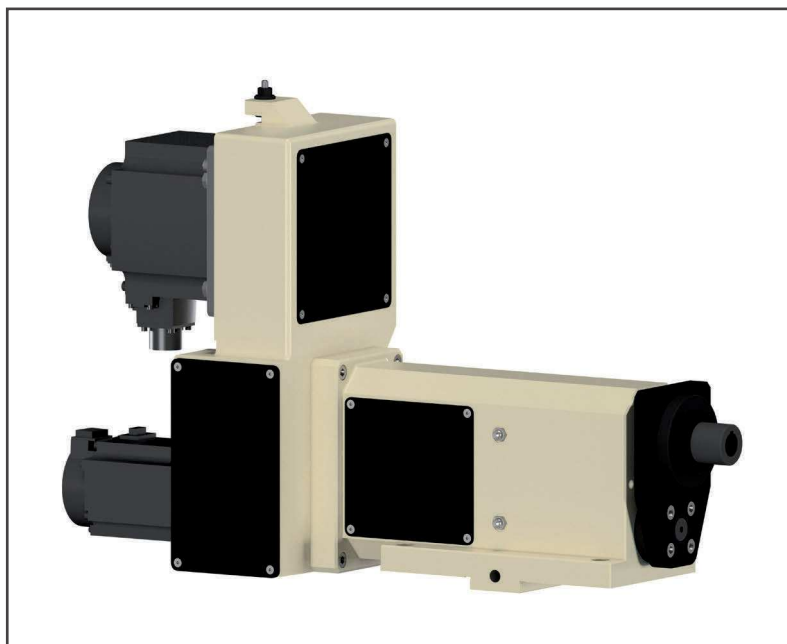
La precisione elevata richiesta da questo tipo di applicazione è garantita dalle alte performance dei servosistemi MR-JE, grazie all'elevata banda passante pari a 2KHz e agli encoder assoluti installati di serie sui servomotori con risoluzione da 17 bit pari a 131072 impulsi al giro.

I servo MR-JE dispongono della funzione di sicurezza STO integrata di serie o SS1 che si aggiungono alle potenti funzioni di autotuning e soppressione delle vibrazioni che annullano i tempi di regolazione dei cinematismi meccanici del sistema. Per quanto riguarda l'applicazione realizzata da **Automatic GI.MA.**, il corpo dell'unità operatrice è ricavato da una fusione in ghisa G25, all'interno della quale scorrono, in modo parallelo, due canotti.

Il primo dà il moto all'asse di lavoro per mezzo di una vite a ricircolo di sfere Ø20 passo 5 mm, rettificata con chiodo pre-caricata; il secondo contiene il mandrino supportato da una terna di cuscinetti ad alta velocità. I canotti scorrono in un apposito labirinto per la lubrificazione forzata e sono collegati tra di loro per mezzo di una bria predisposta per l'applicazione di teste multiple e angolari. La combinazione delle soluzioni garantiscono precisione nelle lavorazioni e cura nel montaggio assicurando un prodotto di alto contenuto tecnico.

Automatic GI.MA. e Mitsubishi Electric

La partnership tra **Mitsubishi Electric** e **Automatic GI.MA.** ha permesso lo sviluppo dell'unità operatrice serie UF, prodotta in tre versioni con struttura molto compatta, attacco utensile cilindrico Ø20 DIN55058 oppure porta pinza ER25.



Caratteristiche principali

L'avanzata tecnologia delle soluzioni **Mitsubishi Electric**, sia in termini di performance che in termini di sicurezza, e l'esperienza maturata da **Automatic GI.MA.**, garantiscono alle macchine:

- **Elevata flessibilità:** l'unità può essere montata su centri di lavoro tipo transfer, oppure funzionare autonomamente.
- **Facilità d'installazione:** l'unità può essere installata in innumerevoli applicazioni grazie ad una gamma di supporti dedicati, trova impiego in tutte le operazioni di foratura e maschiatura rigida a CN (versione con motore brushless).
- **Massima garanzia:** la qualità dei materiali impiegati, la precisione nelle lavorazioni e la cura nel montaggio garantiscono un prodotto di elevata qualità.

Una partnership sulla quale si può contare

Mitsubishi Electric è riconosciuta come leader mondiale per la fornitura di soluzioni con un'elevata affidabilità da oltre 90 anni. Inoltre l'azienda vanta un servizio di assistenza globale grazie all'istituzione di centri di supporto in tutto il mondo.

Automatic GI.MA. è un'azienda altamente professionale e dinamica, che ricerca e sviluppa costantemente soluzioni avanzate in grado di soddisfare le esigenze presenti sul mercato.

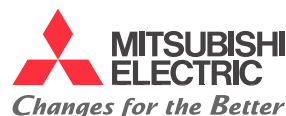
Per maggiori informazioni:



AUTOMATIC GI.MA.

Automatic Gi.MA.

Via F. Parri, 6
Treviglio (BG)
Tel.: +39 0363 301004
Fax.: +39 0363 223062
automaticgima@tiscali.it
www.automaticgima.it



Mitsubishi Electric Europe B.V.

Viale Colleoni 7 - Palazzo Sirio
20864 Agrate Brianza (MB)
Tel.: +39 039 60531
Fax.: +39 039 6053312
mitsubishielectric.marketingfa@it.mee.com
it3a.mitsubishielectric.com