



PLANOS DE ARMADO
PLANOS DE ARMADO
MÁSCARA WNK
MÁSCARA WNK

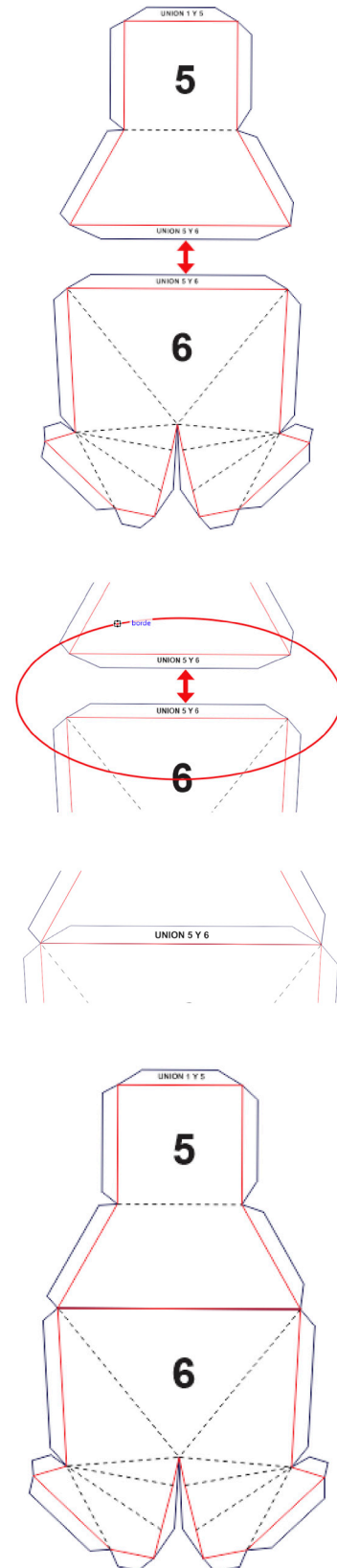
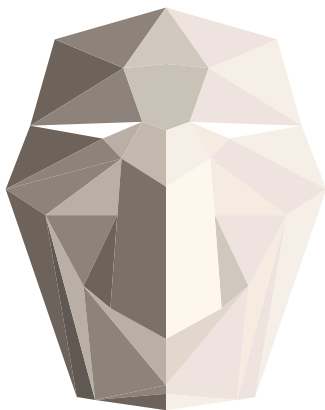
Somos la red_

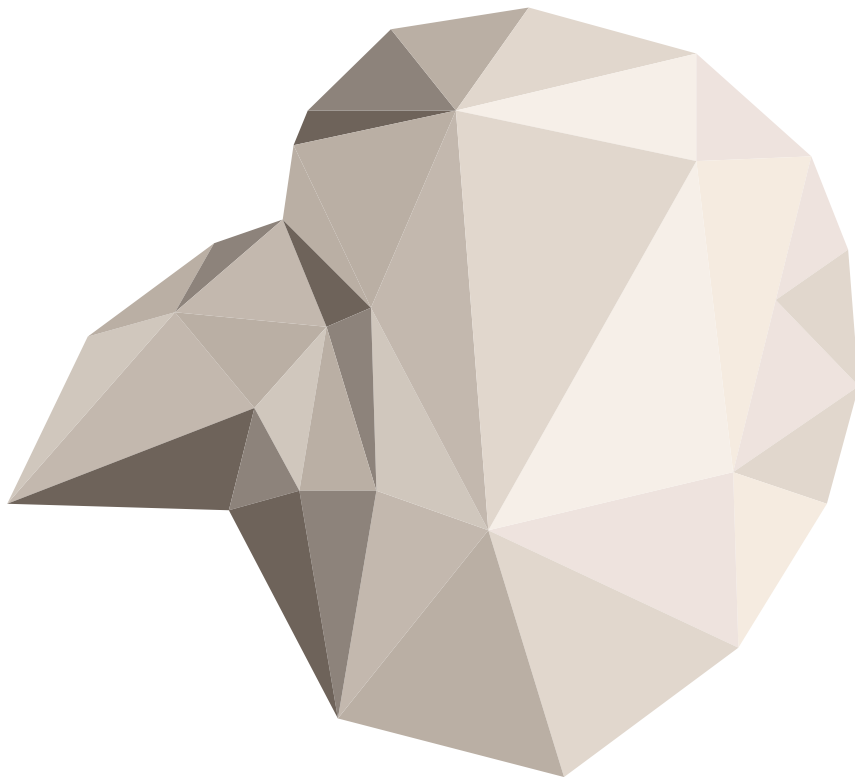
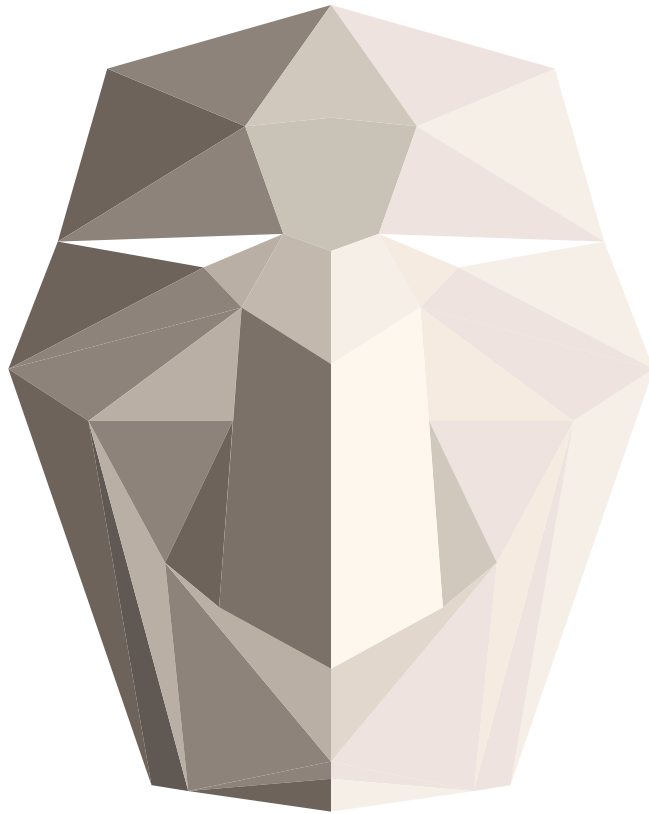
WNK

Detalles para armar la máscara:

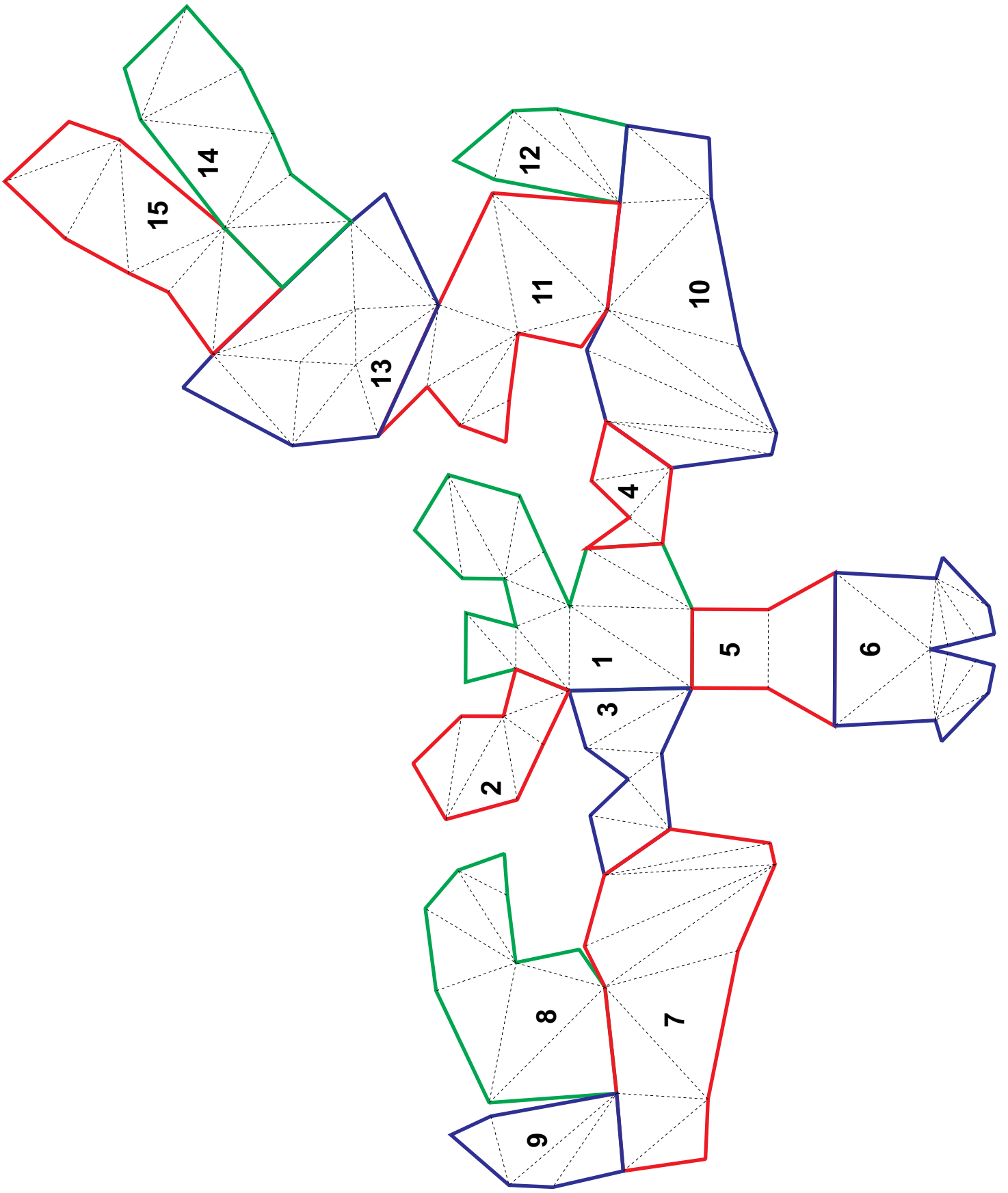
El diseño de la máscara está inspirado en la danza "Huaconada" típica de Junín. Para armarla, deberás reunir algunos materiales como la impresión del plano, cartulina, tijeras, goma o cinta de doble contacto y una regla.

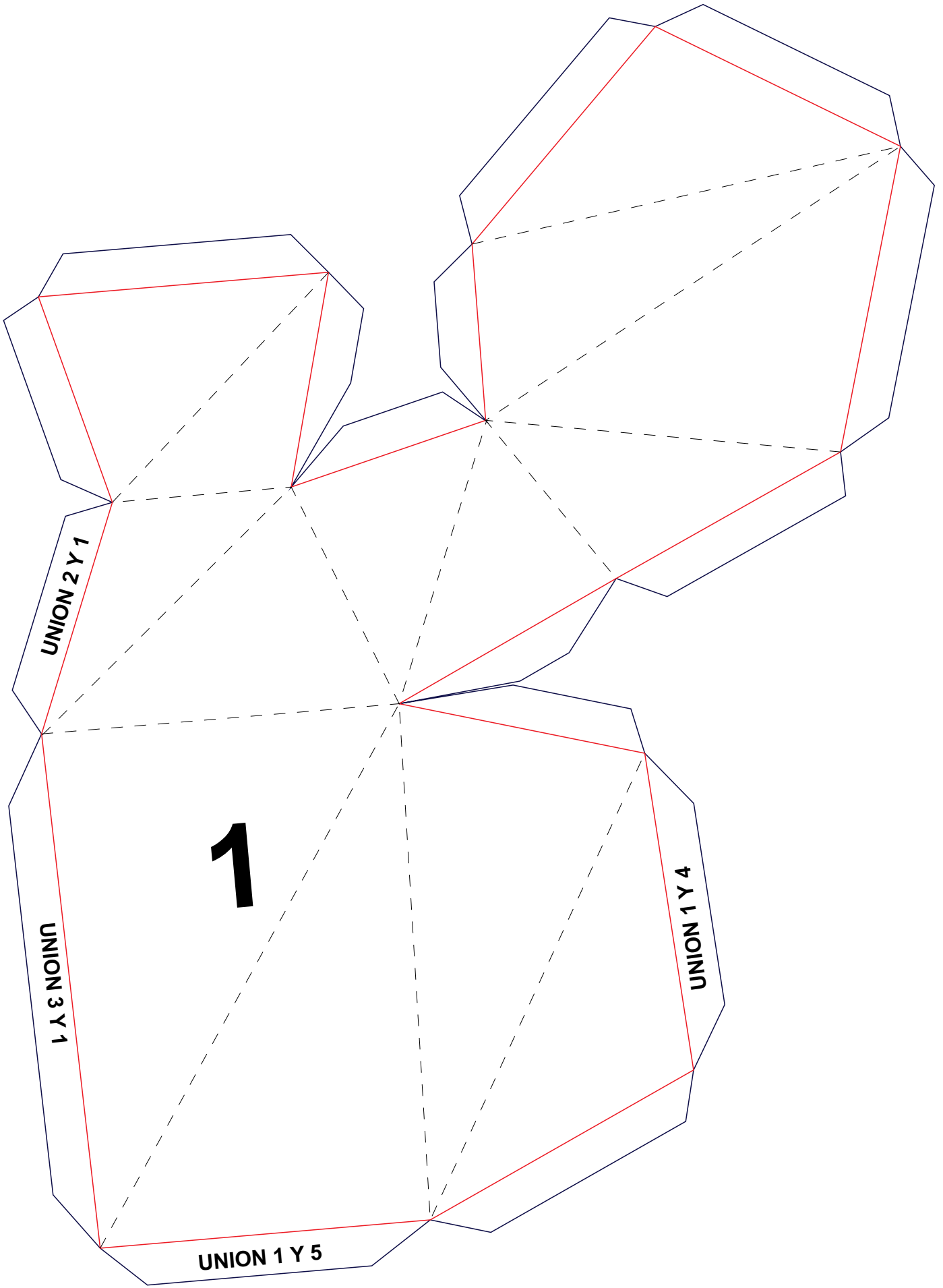
1. Imprime los planos de la máscara en una hoja A4.
2. Corta con la tijera por las líneas azules y luego pega las piezas sobre una cartulina de grosor intermedio.
3. Dobra las piezas por las líneas negras punteadas para marcar los dobleces.
4. Obtendrás 15 piezas y estas deben ser unidas por el lado indicado para que formen una sola pieza, tal cual figura en las imágenes.
5. Ten a la mano la foto de la máscara armada para que pueda servirte de guía. La máscara irá tomando forma al unir las piezas.

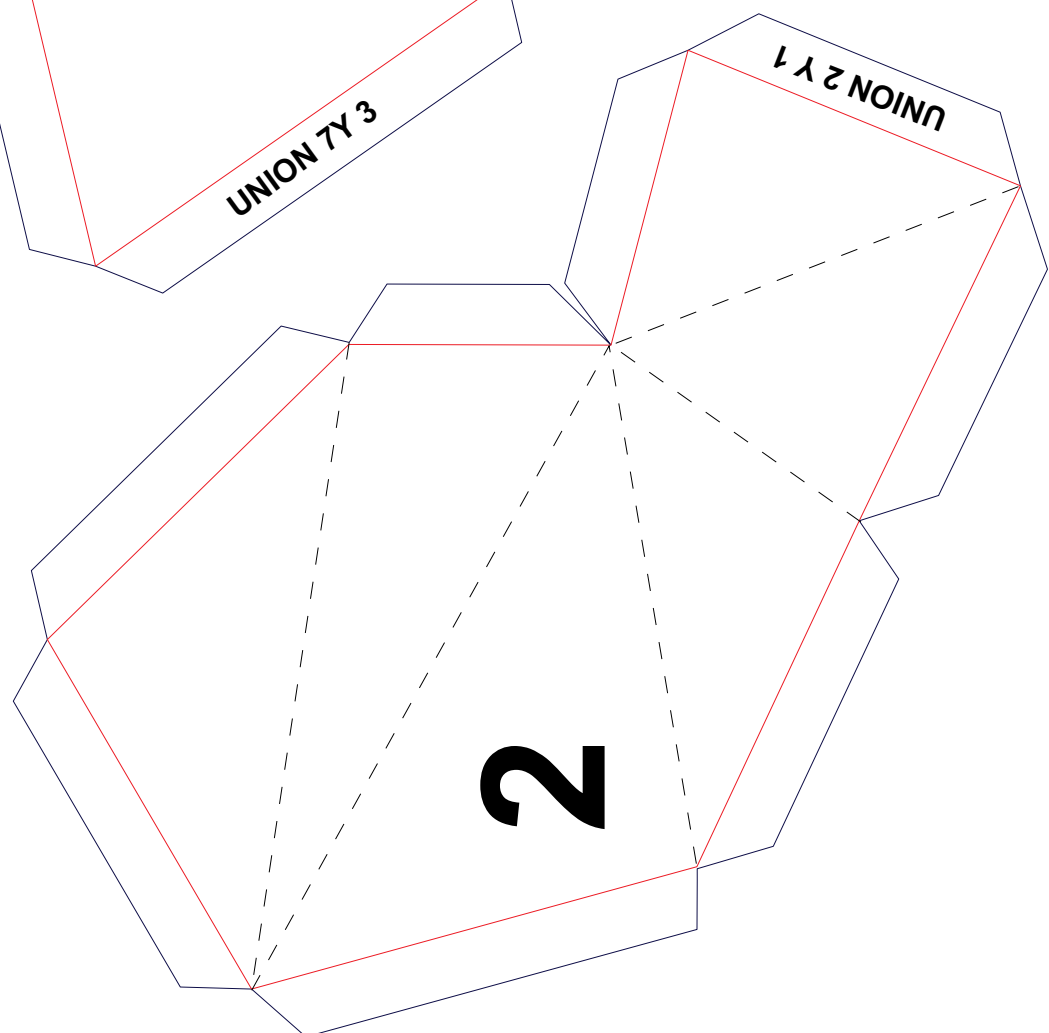
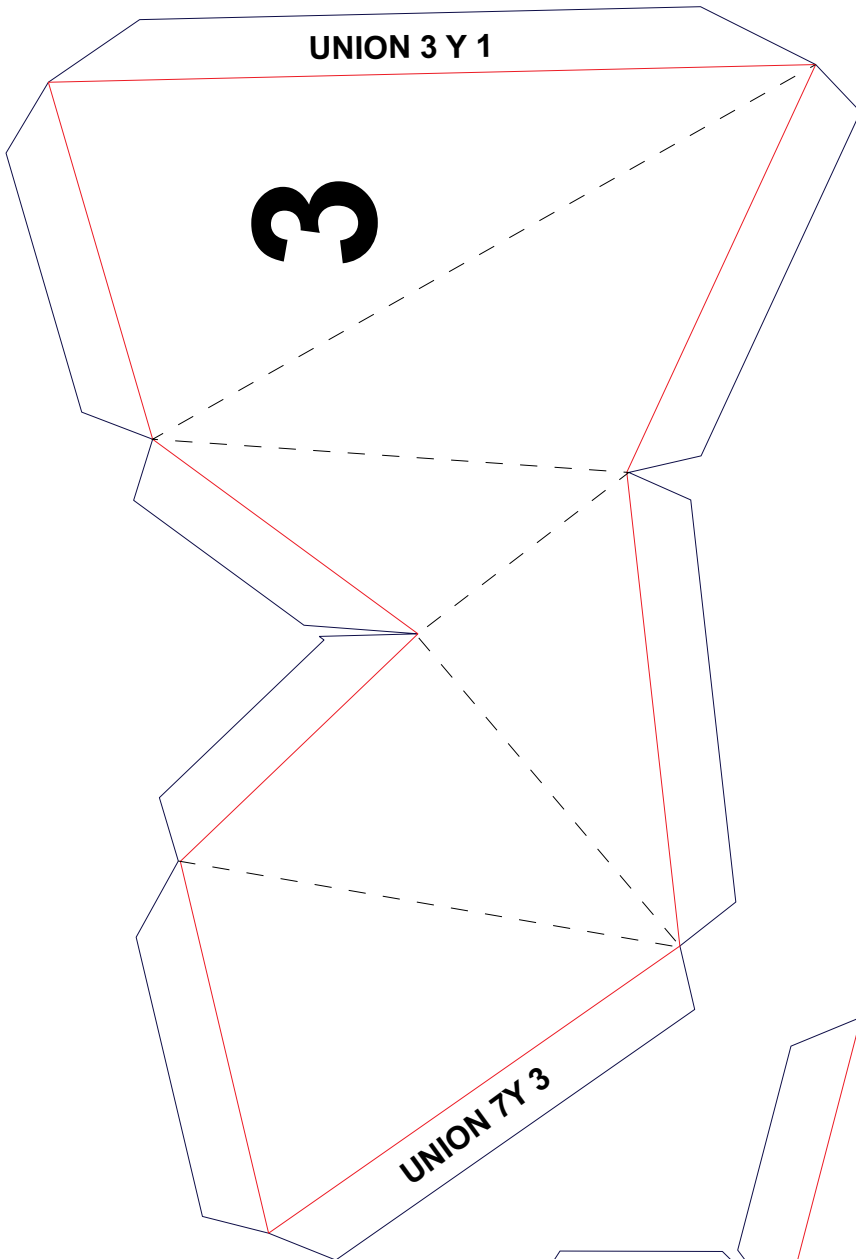


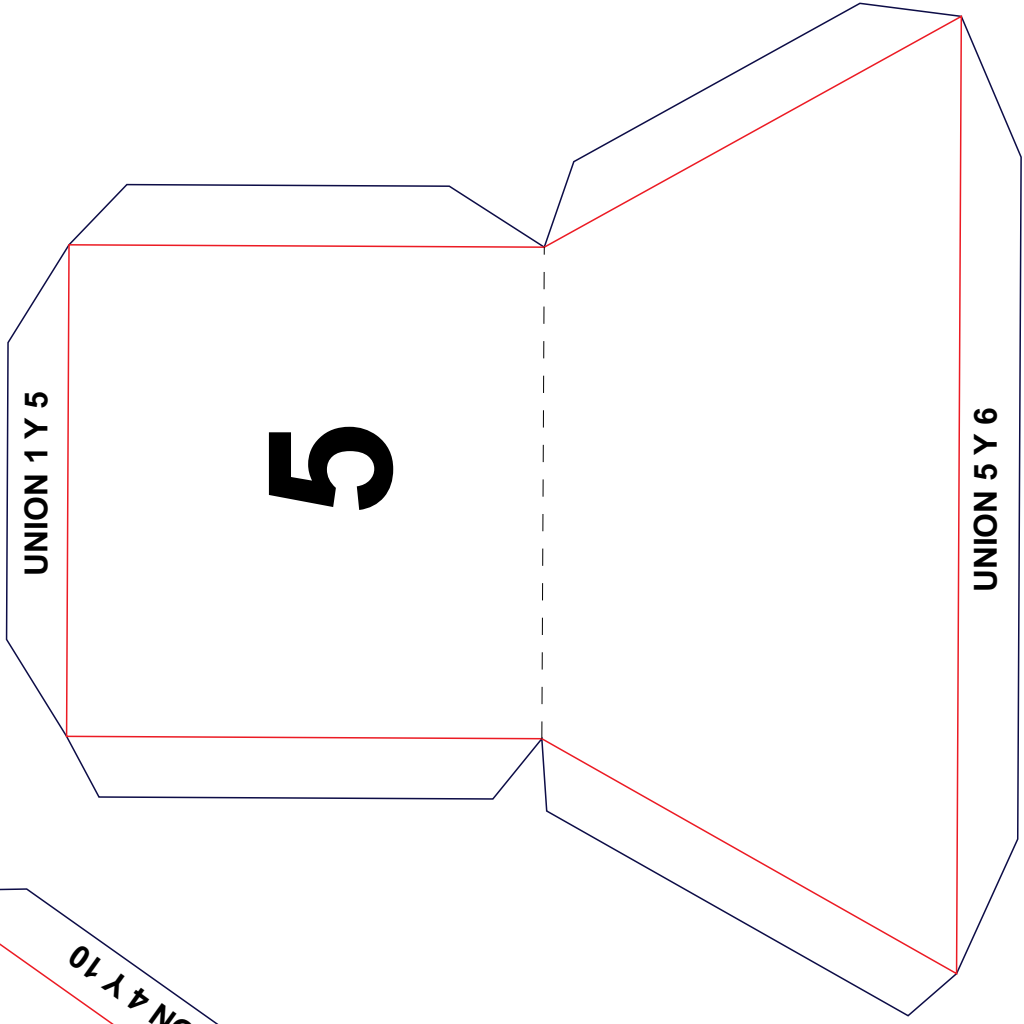
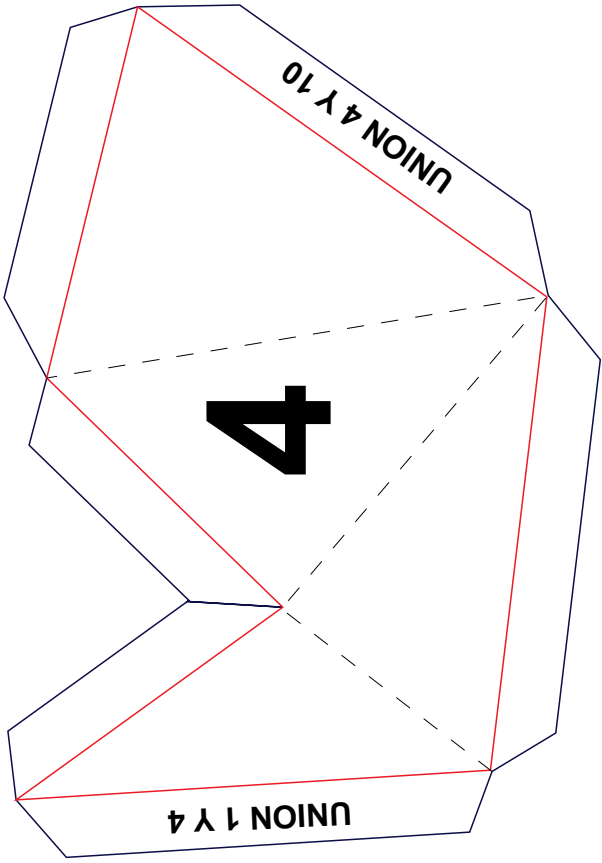


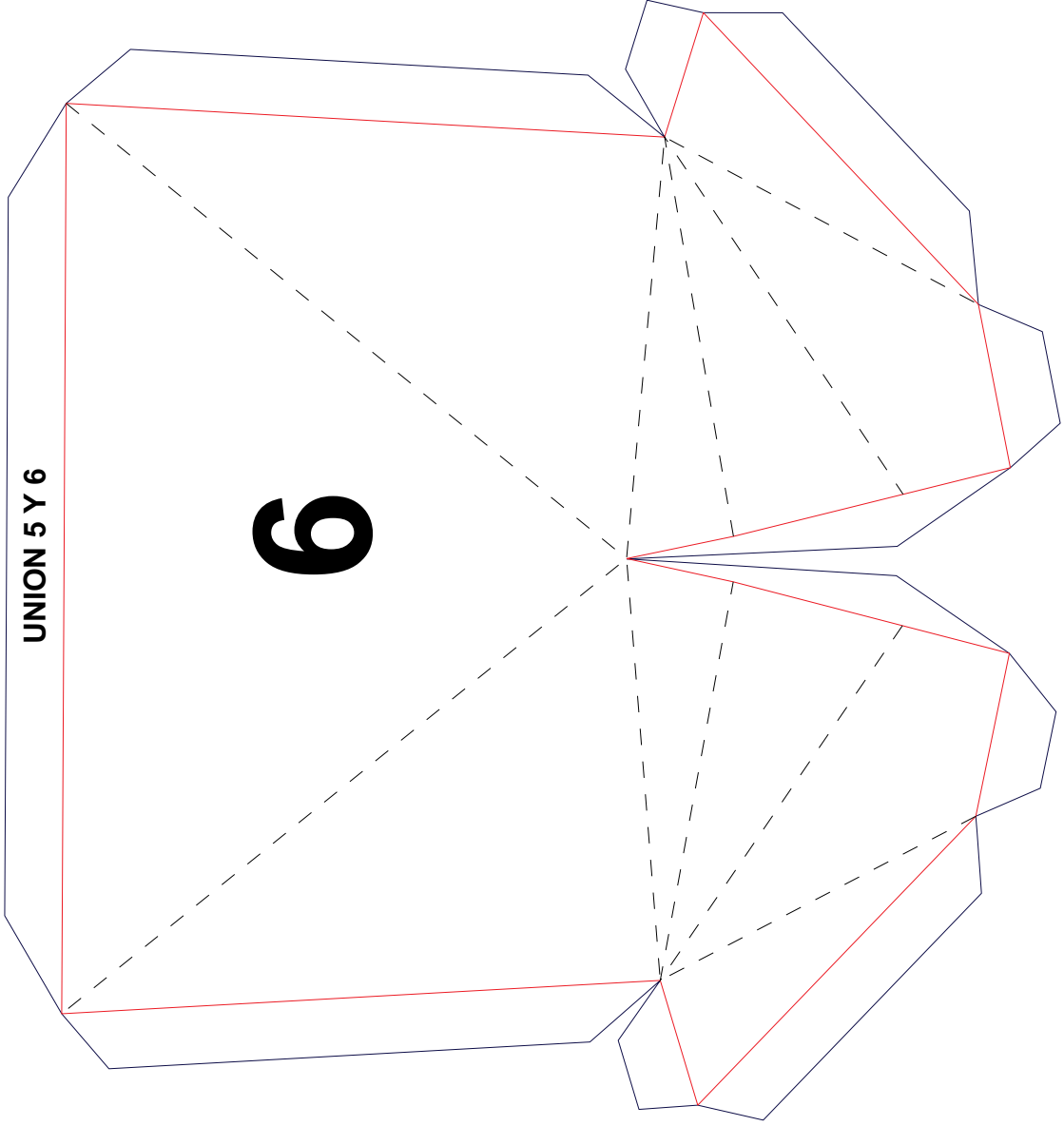
*Realiza la apertura de los ojos, según como te acomoden.

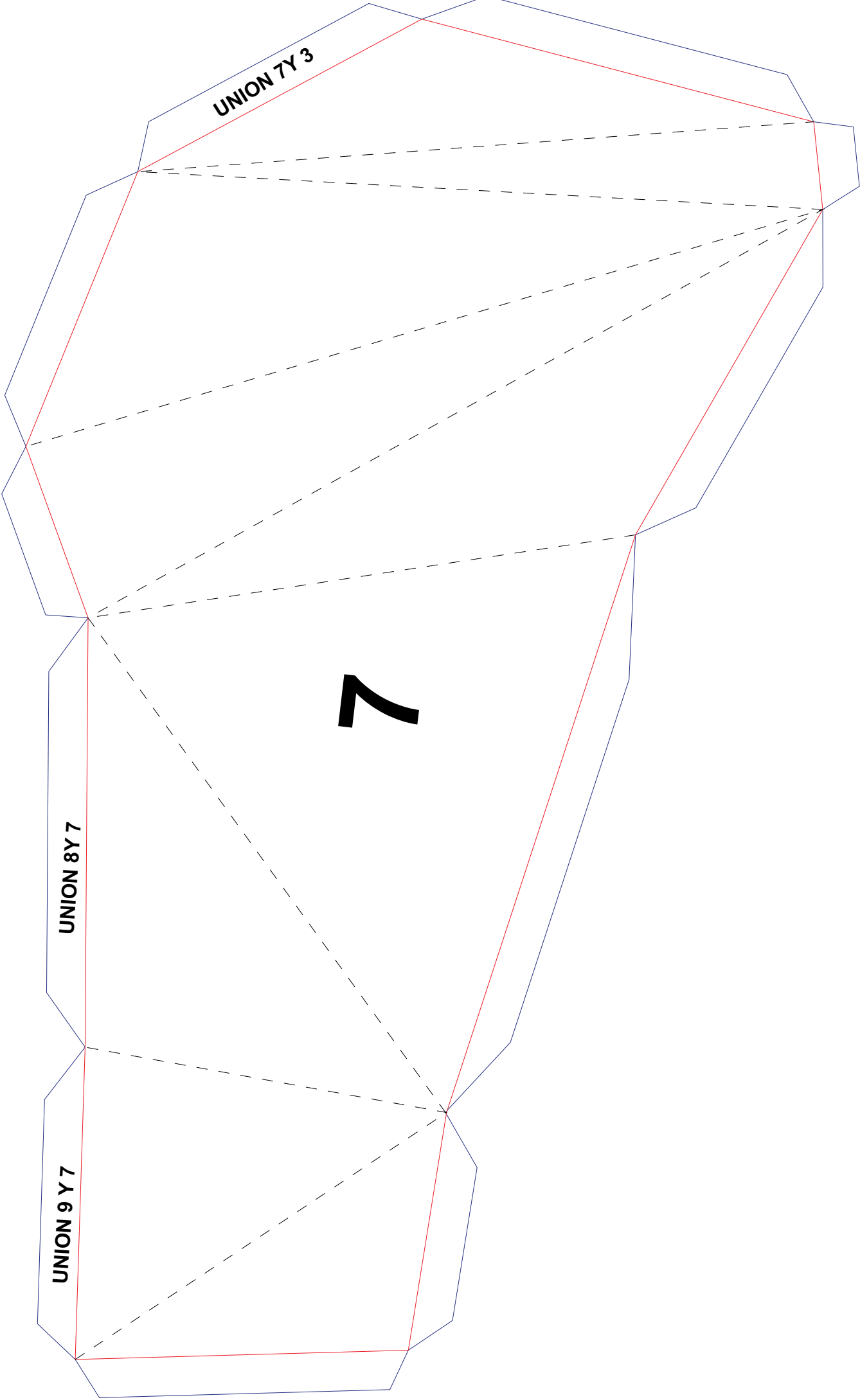










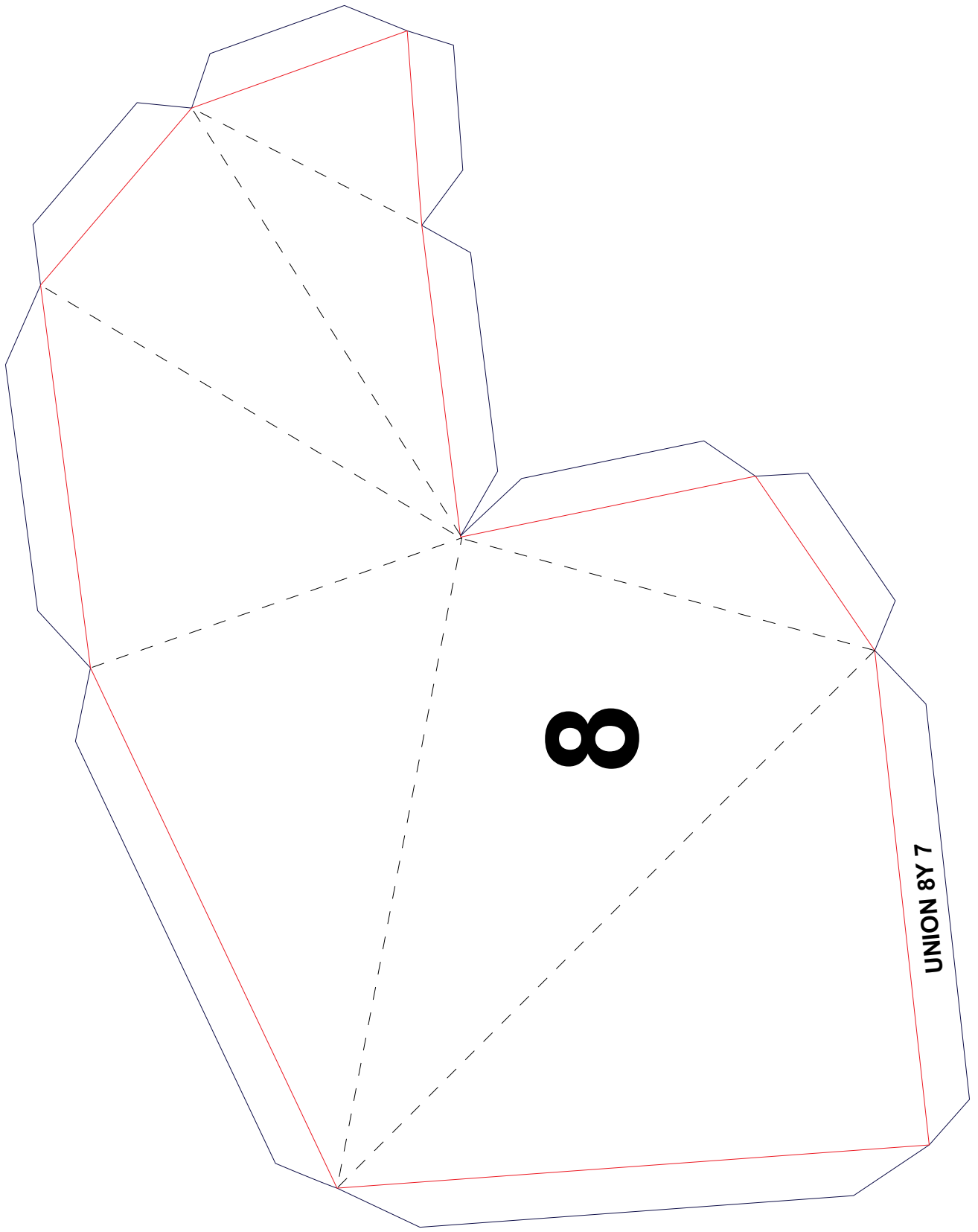


UNION 7Y 3

UNION 8Y 7

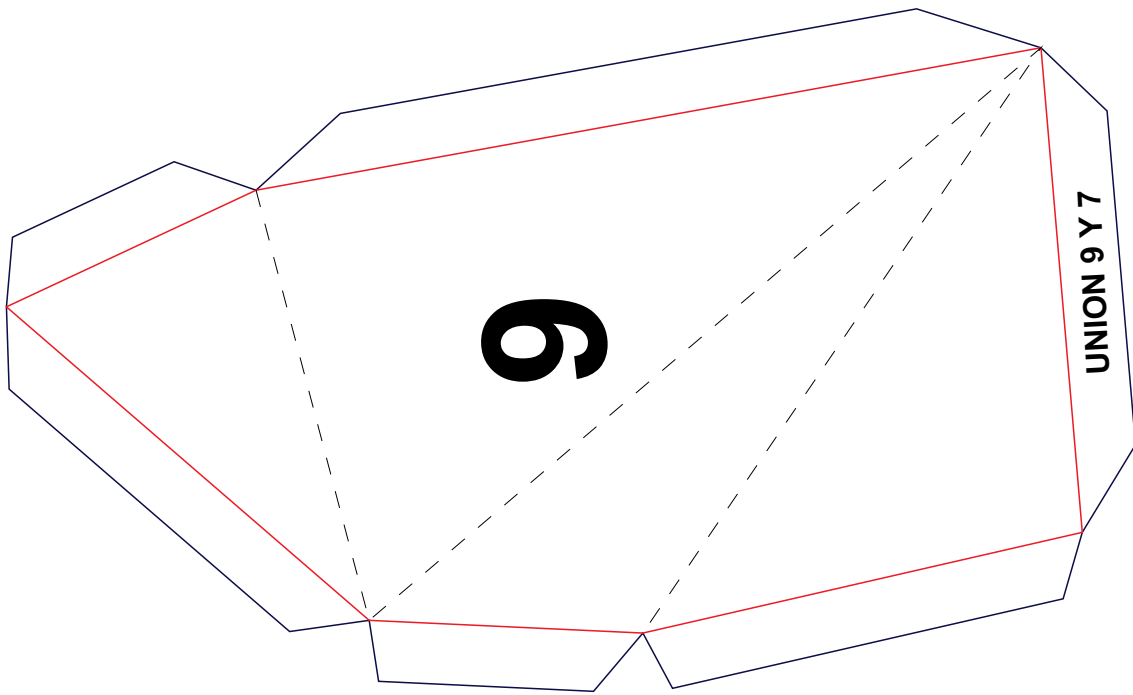
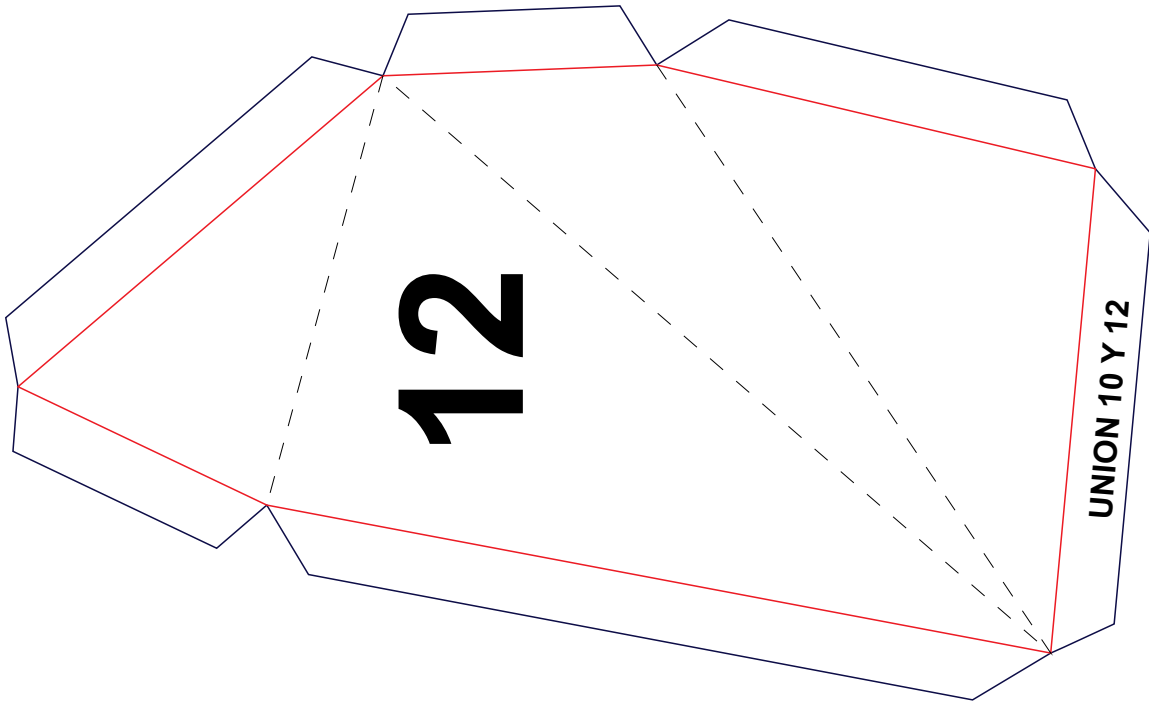
UNION 9 Y 7

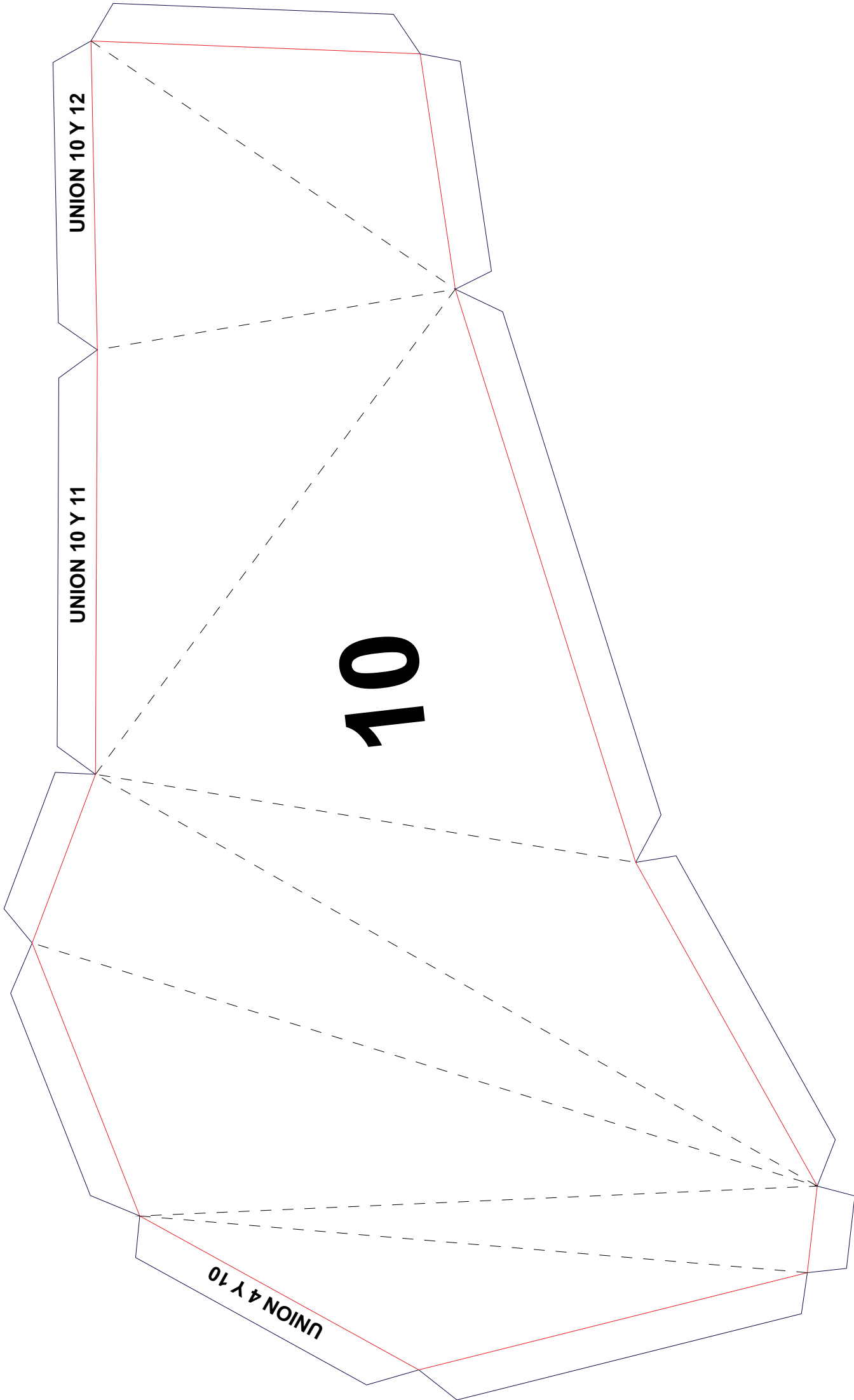
7

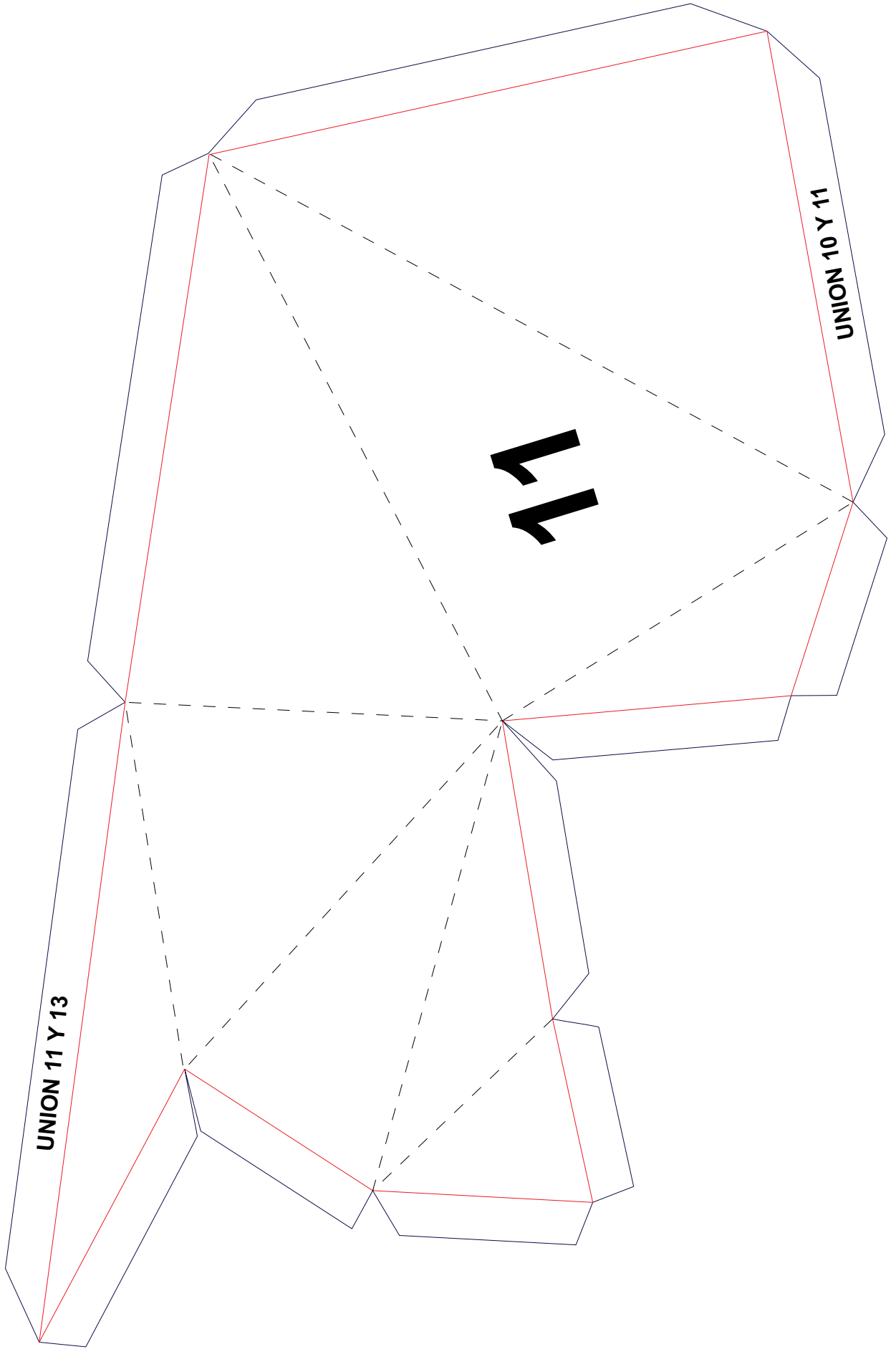


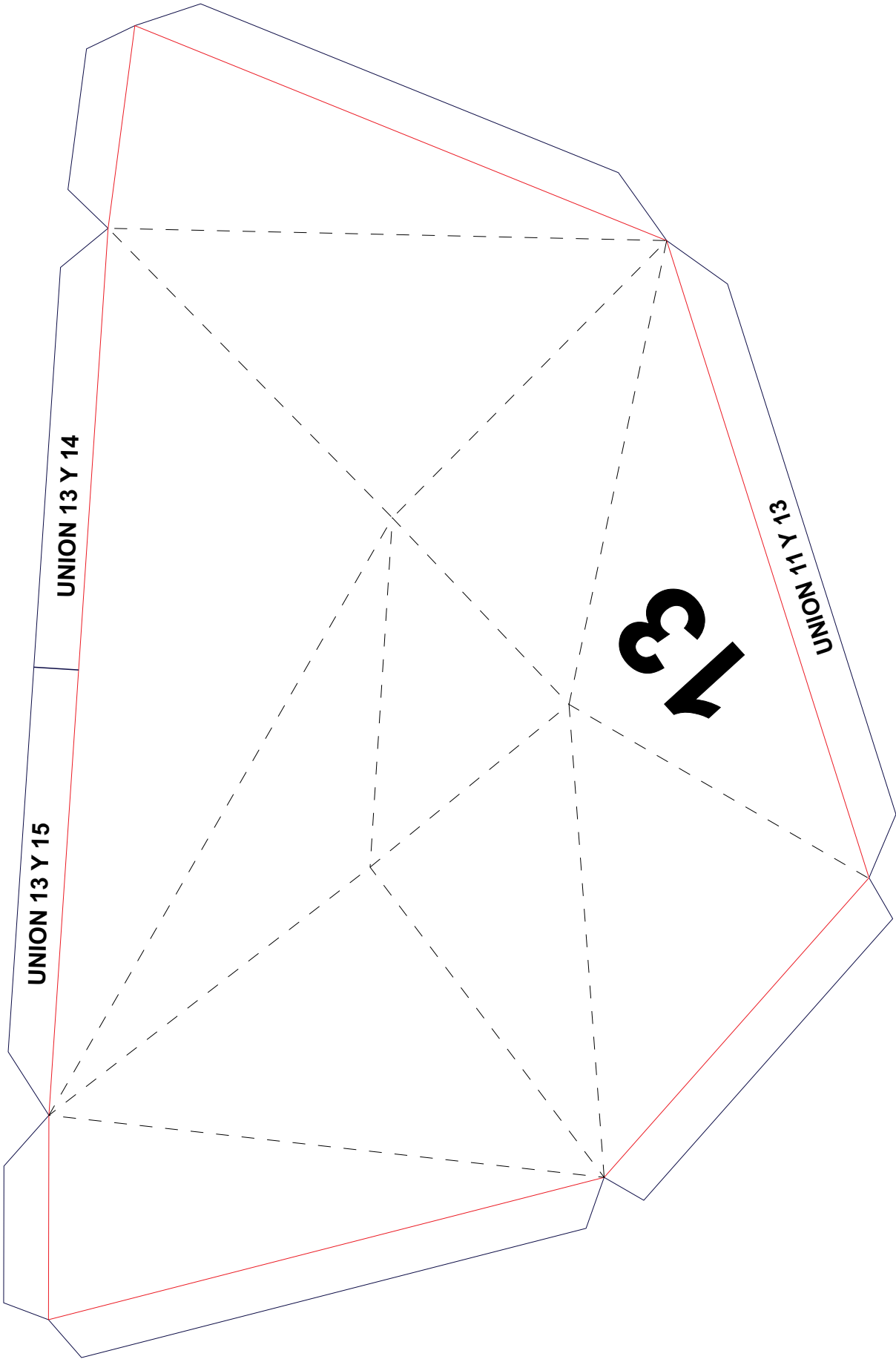
8

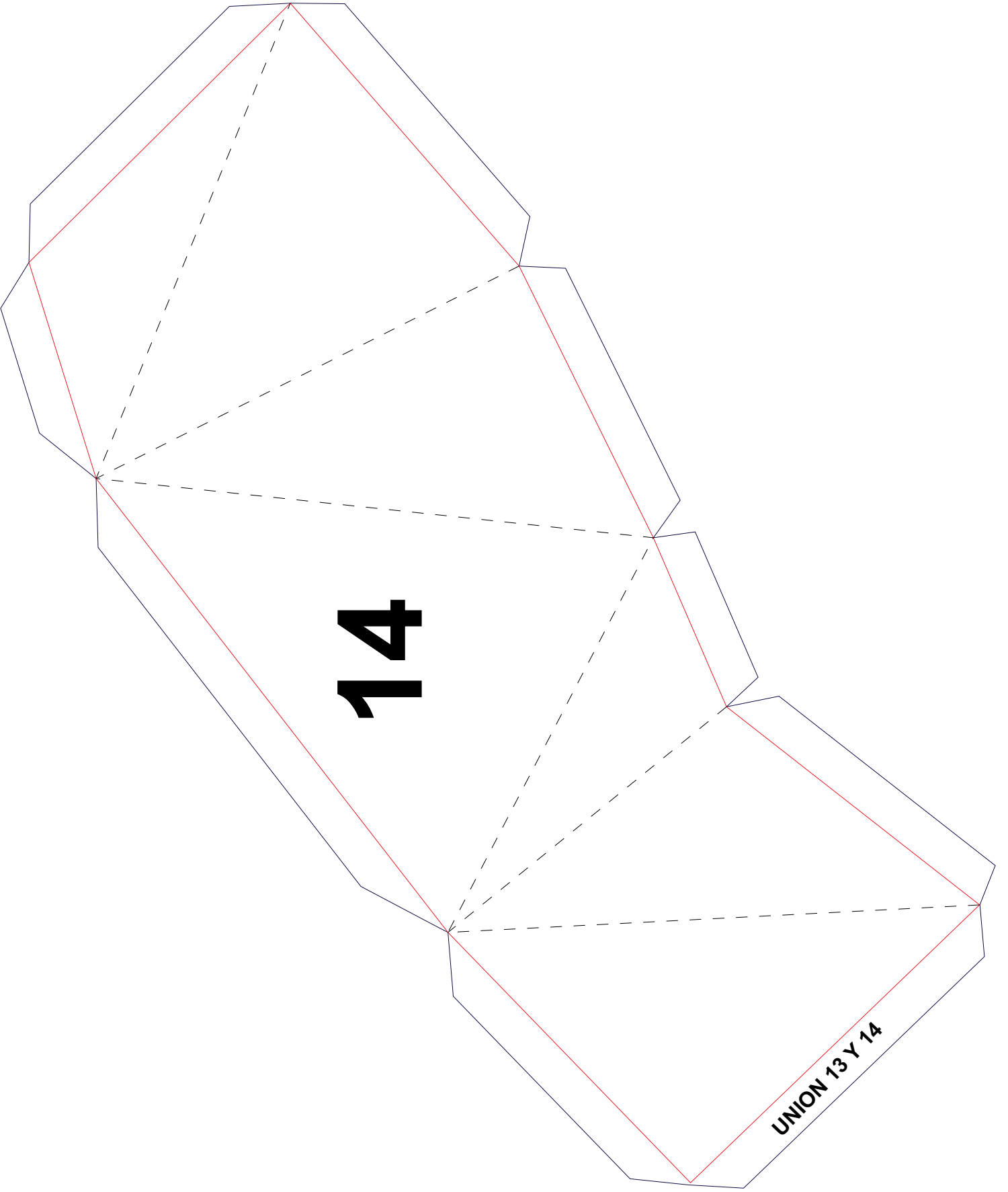
UNION 8Y 7





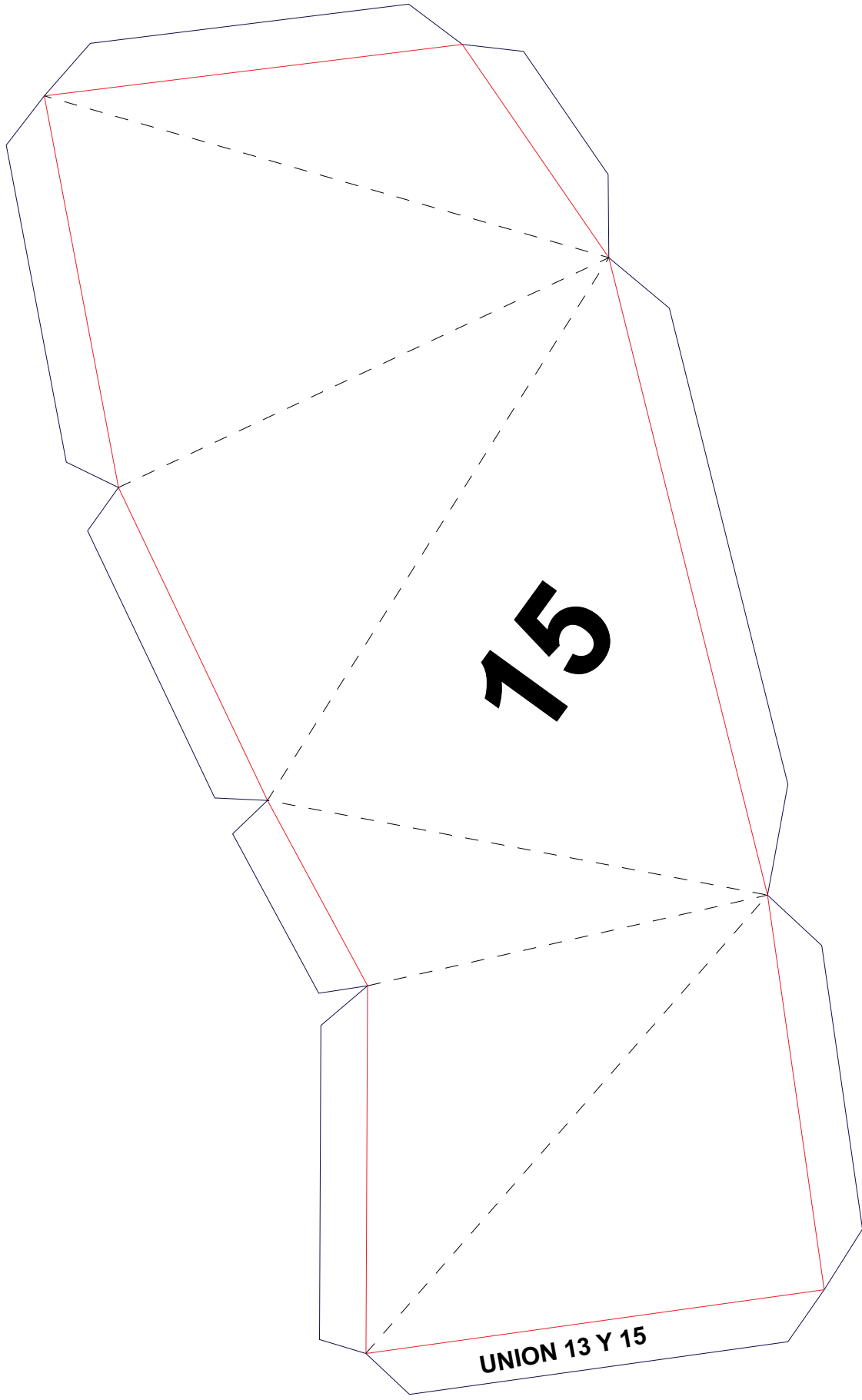






14

UNION 13 Y 14



15

UNION 13 Y 15

w n k . p e

