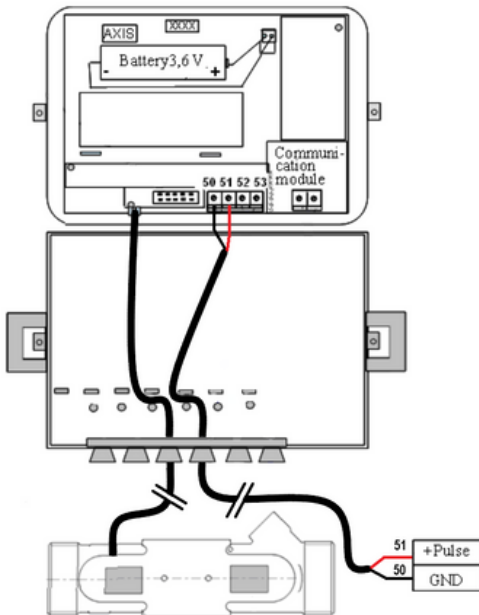




## AXIOMA F1 Vesimittarin Pulssilähdön Kytkeminen



### TURVALLISUUSTIEDOT

Ainoastaan teknisesti pätevä henkilö saa tehdä asennuksia ja huoltaa vesimittareita. Henkilön on tunnettava asianmukaiset tekniset asiakirjat ja yleiset turvallisuusohjeet.

Asennuksen ja kunnossapidon on noudatettava yleisiä turvallisuusvaatimuksia.

Jos laitetta käytetään vastoin valmistajan ohjeita, laitteeseen rakennetut suojaukset eivät toimi tai toimivat puutteellisesti.

### HUOMIO.

Joissakin järjestelmissä voi joutua käyttämään ylös veto- vastusta ja erillistä virtalähdettä, johtuen "open-collector" lähdöstä mittarissa

### YLEISTÄ PULSSILÄHDÖSTÄ

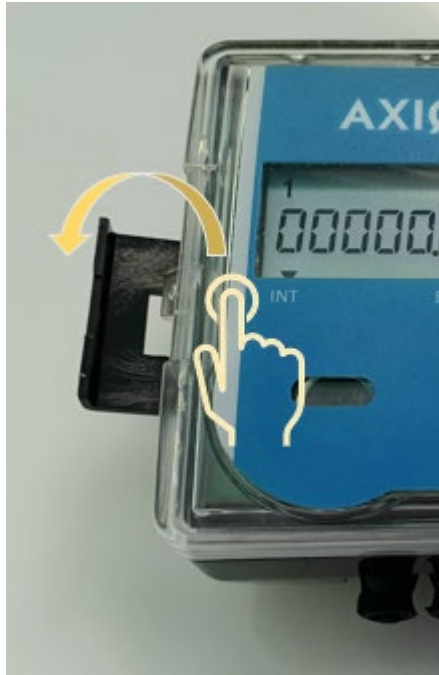
- Mittarissa on yksi (1) pulssilähtö, tyyppi "Open-Collector"
- Suurin sallittu kuormavirta (A)  $\leq 20$  mA
- Suurin sallittu jännite (V)  $\leq 50$  V
- Pulssin pituus 125 ms
- Pulssin arvo, alla olevan taulukon mukaan

Jatkuva virtausnopeus Q

3, m<sup>3</sup> / h 1.6 ... 6.310 ... 100 Pulssin arvo, l / pulssi 110

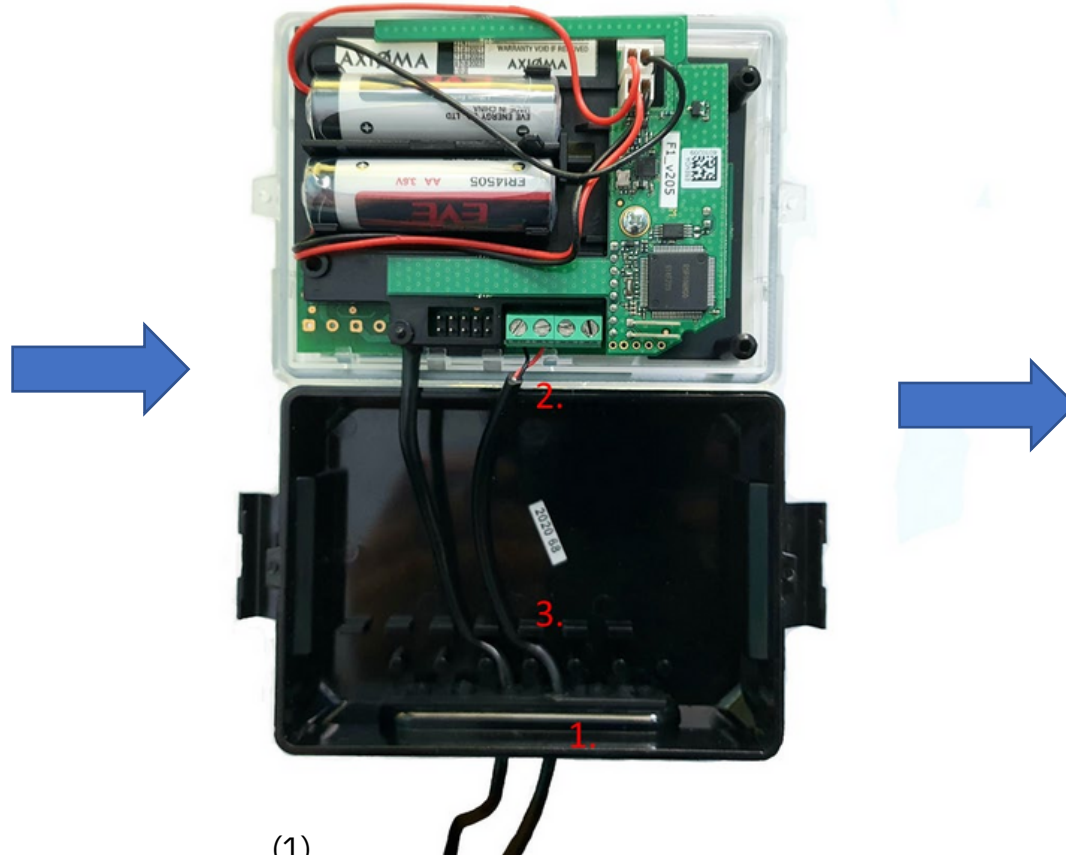


## 1) Mittarin Avaaminen



- (1) Paina toisen käden peukalolla kuvan osoittamista paikoista ja napsauta lukitus auki pääty kerrallaan
- (2) Nosta näyttökansi ylös

## 2) Pulssilähdön Kytkeminen



- (1) Pujota pulssilähtökaapeli läpivientikummin lävitse
- (2) Kiinnitä pulssi (+) ruuviliitin 51 ja maa (-) ruuviliitin 50
- (3) Pujota kaapeli vedonpoistajaan kuvan osoittamalla tavalla

## 3) Mittarin Sulkeminen



- (1) Käännä kansi takaisin paikoilleen. Varmista että pohja vastaa kannessa olevaan tiivisteeseen tasaisesti.
- (2) Napsauta kannen lukitukset kiinni