

TOUR DE TRACTION COURBE

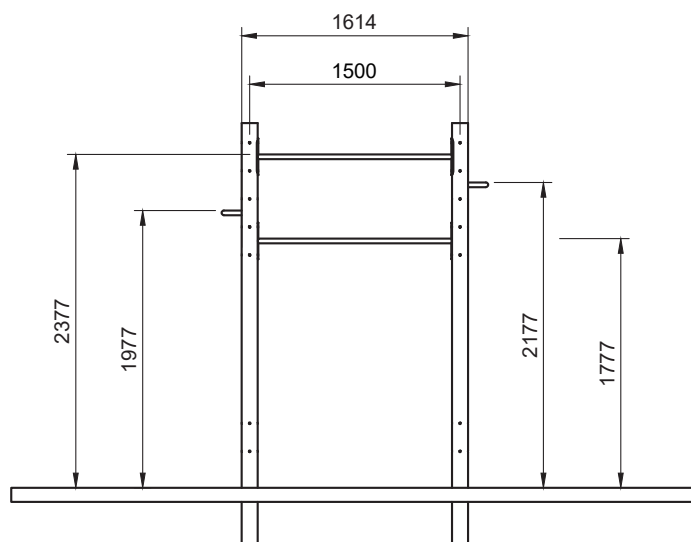
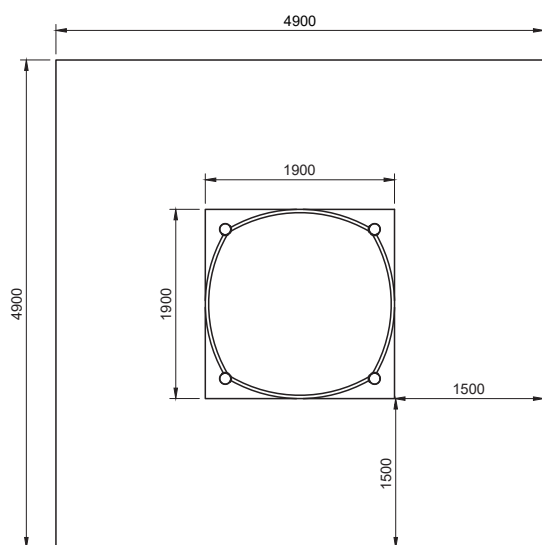
REF: SW041B240B220B200B180



Photo non contractuelle

Garantie 10 ans

Dimensions



Longueur de l'espace d'évolution 4900 mm

Largeur de l'espace d'évolution 4900 mm

Hauteur de la barre la plus haute 2377 mm

Hauteur de chute max 1377 mm

Longueur totale 1900 mm

Largeur totale 1900 mm

Descriptif technique

- Poteaux en acier galvanisé diamètre Ø 114 mm
- Barre de préhension en acier S235 galvanisé de diamètre Ø 33,7 mm
- Courbure des barres : Rayon 1400 mm
- Type d'utilisation : suspendue
- Plots Béton (350kg/m³) : 4 x (50 x 50 x 50 cm)
- Type de sol autorisé : Gazon, copeaux de bois, sol souple
- Hauteur de chute : <1,40 m

Conformités:

Normes NF EN 16630:2015

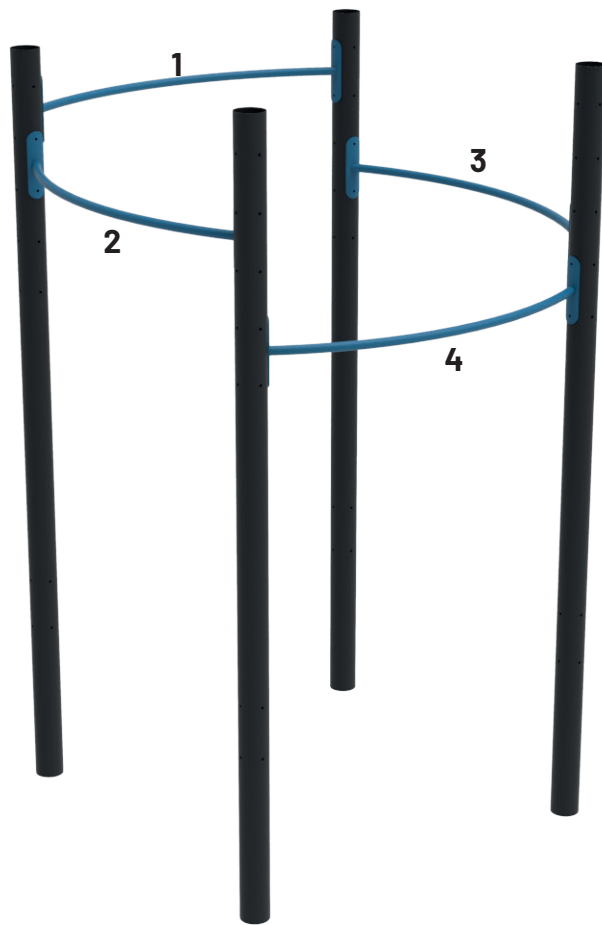


Photo non contractuelle

Numéros	Eléments	Hauteurs des points de fixation	Hauteurs des barres
1	Barre de traction courbe	Point haut : 2460 Point bas: 2260 mm	2360 mm*
2	Barre de traction courbe	Point haut : 2260 mm Point bas : 2060 mm	2160 mm*
3	Barre de traction courbe	Point haut : 2060 mm Point bas : 1860 mm	1960 mm*
4	Barre de traction courbe	Point haut : 1860 Point bas: 1660 mm	1760 mm*

*Hauteur préconisée