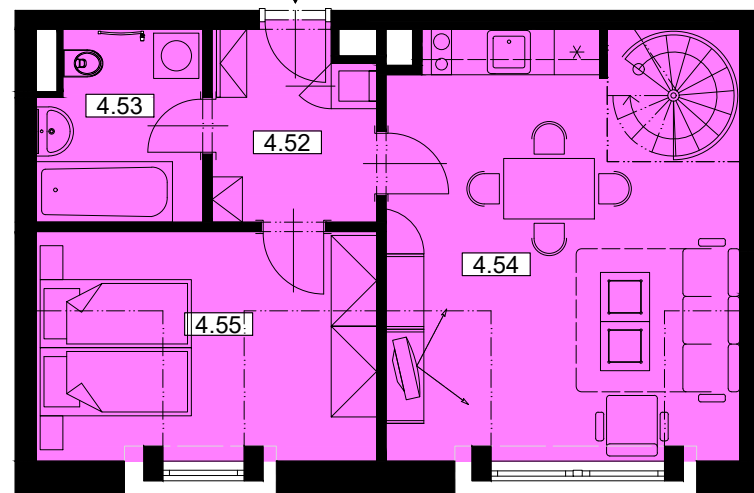


Byt B.30 - 3+KK/4NP,5NP, jednotka 95/30

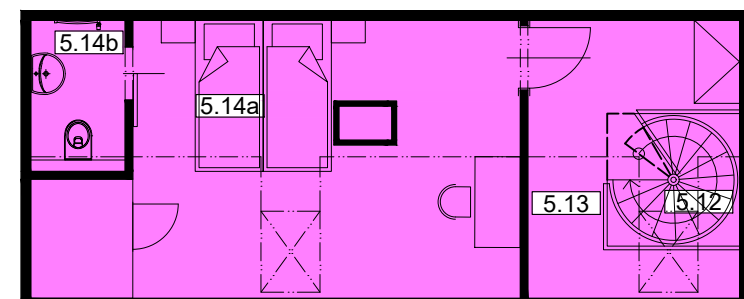
Celková plocha: 86,9m²



4NP



5NP

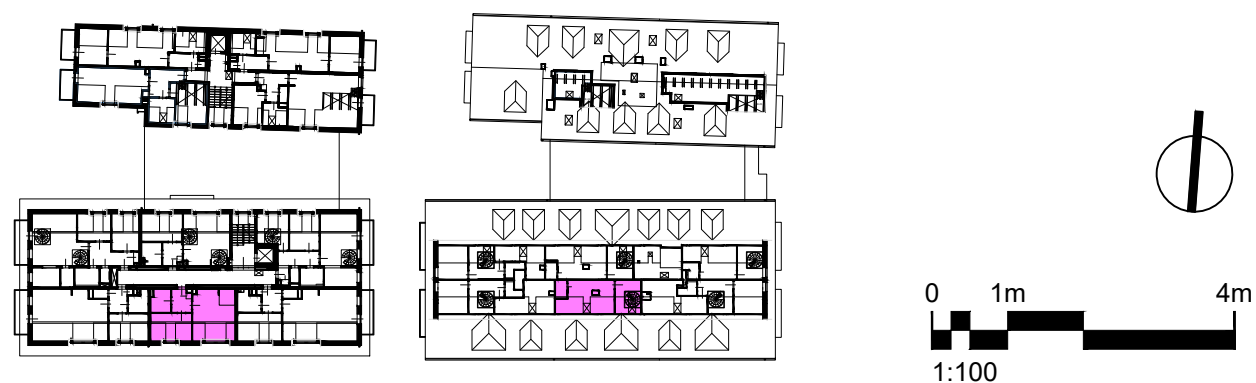


| | m ² |
|-----------------------------------|----------------|
| CELKOVÁ PLOCHA VNITŘNÍ A VENKOVNÍ | 86,9 |
| PODLAHOVÁ PLOCHA VČ. SKLEPU* | 78,9 |
| PODLAHOVÁ POD ŠIKMINOU | 8,0 |

| Č.M. | ÚČEL MÍSTNOSTI | PLOCHA m ² |
|--------------------------------|-------------------|-----------------------|
| 4.52 | PŘEDSÍŇ | 5,3 |
| 4.53 | KOUPELNA | 5,2 |
| 4.54 | OBÝVACÍ POKOJ | 25,8 |
| 4.55 | POKOJ | 13,5 |
| 5.12 | SCHODIŠTĚ | 2,0 |
| 5.13 | PODKROVNÍ PROSTOR | 7,5 |
| 5.14a | PODKROVNÍ PROSTOR | 20,1 |
| 5.14b | KOUPELNA | 2,2 |
| | SKLEP | 3,3 |
| UŽITNÁ PLOCHA BYTU | | 84,9 |
| CELKOVÁ PRODEJNÍ PLOCHA | | 86,9 |

*dle nařízení vlády č. 366/2013 Sb.

Půdorys



Pohled severní



Pohled západní



Řez

