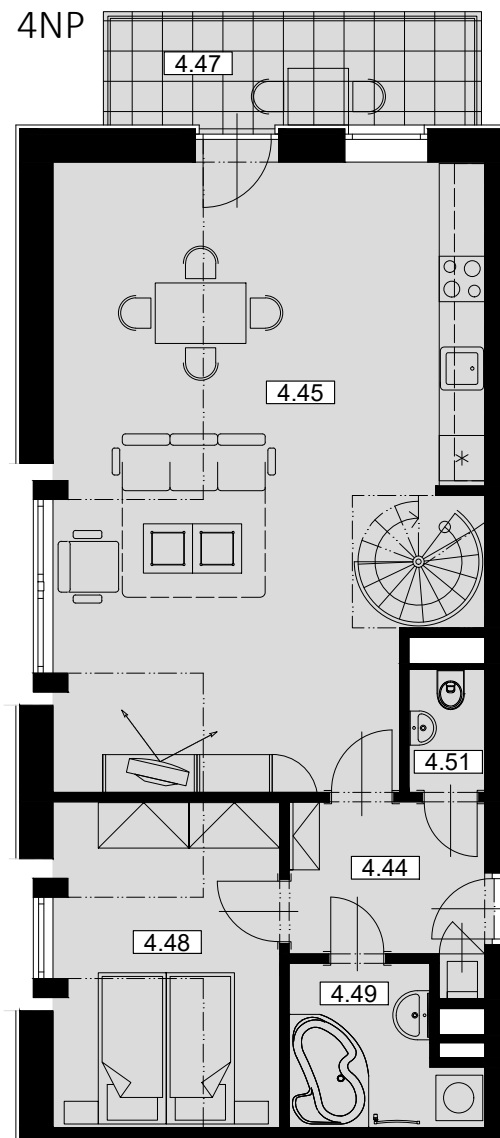


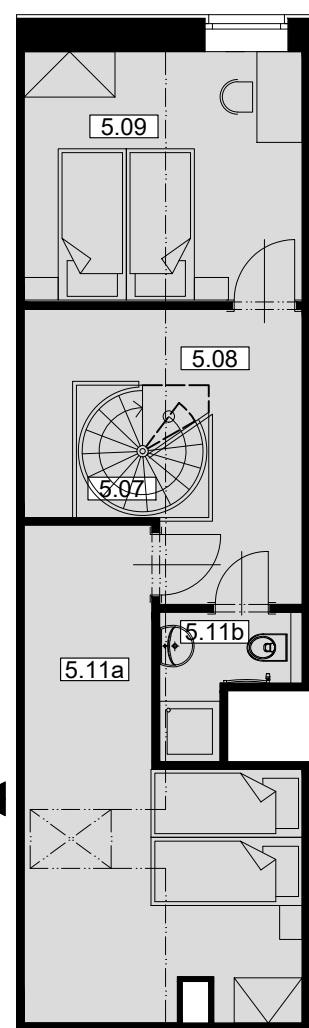
# Byt B.29 - 4+KK/4NP,5NP, jednotka 95/29

Celková plocha: 124,8m<sup>2</sup> | Balkon 7,1m<sup>2</sup>

4NP



5NP

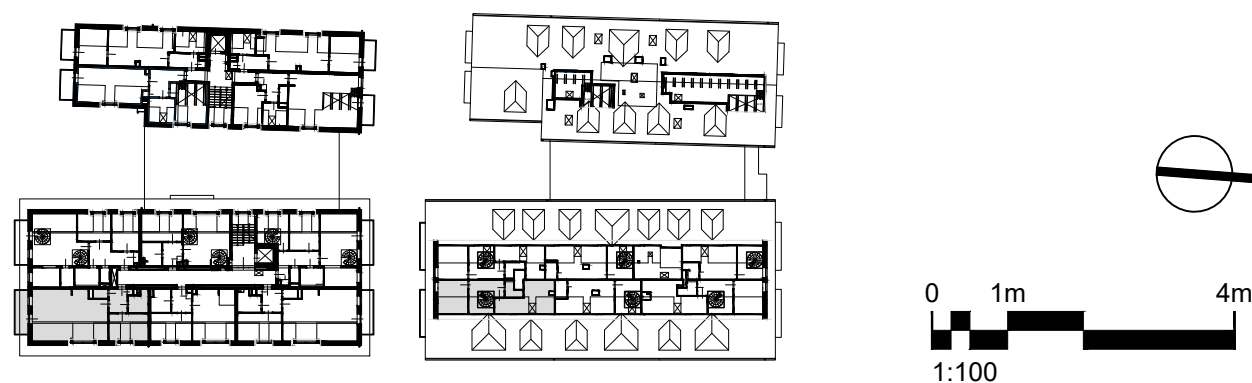


CELKOVÁ PLOCHA VNITŘNÍ A VENKOVNÍ	124,8
PODLAHOVÁ PLOCHA VČ. SKLEPU*	106,1
PLOCHA TERASY BALKONU ZAHŘÁDKY	7,1
PLOCHA POD ŠIKMINOU	11,6

Č.M.	ÚČEL MÍSTNOSTI	PLOCHA m <sup>2</sup>
4.44	PŘEDSÍŇ	5,5
4.45	OBÝVACÍ POKOJ	44,8
4.48	POKOJ	12,8
4.49	KOUPELNA	4,2
4.51	WC	1,6
5.07	SCHODIŠTĚ	2,0
5.08	PODKROVNÍ PROSTOR	9,5
5.09	PODKROVNÍ PROSTOR	12,1
5.11a	PODKROVNÍ PROSTOR	15,7
5.11b	KOUPELNA	2,4
	SKLEP	3,5
<b>UŽITNÁ PLOCHA BYTU</b>		<b>114,1</b>
<b>CELKOVÁ PRODEJNÍ PLOCHA</b>		<b>124,8</b>

\*dle nařízení vlády č. 366/2013 Sb.

## Půdorys



## Pohled severní



## Pohled západní



## Řez

