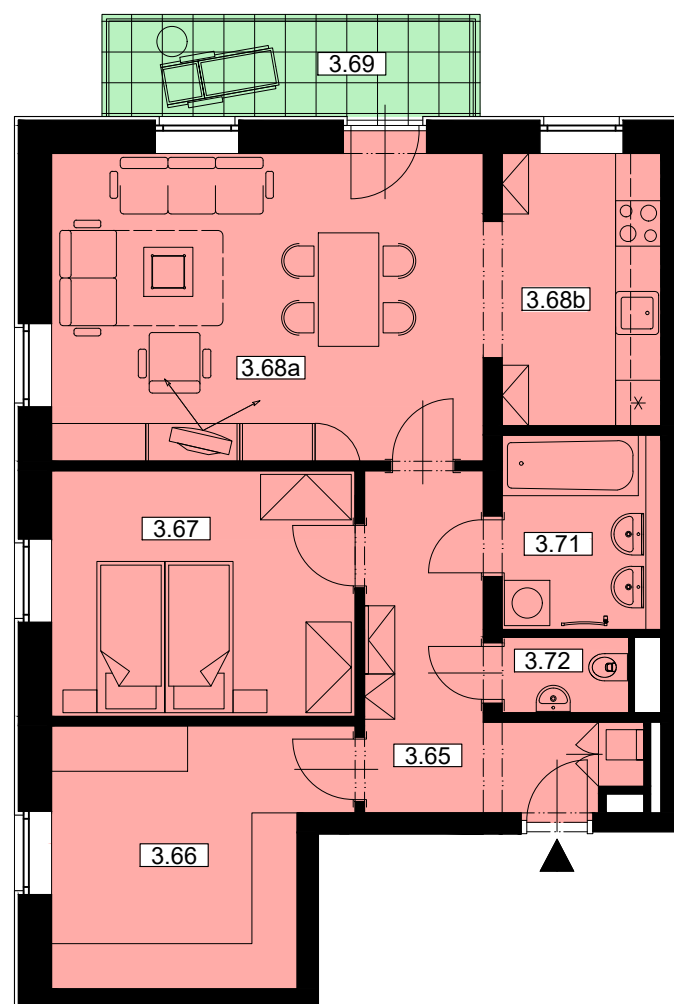


# Byt B.22 - 3+KK/3NP, jednotka 95/20

Celková plocha: 86,9m<sup>2</sup> | Balkon 6,7m<sup>2</sup>



	m <sup>2</sup>
CELKOVÁ PLOCHA VNITŘNÍ A VENKOVNÍ	86,9
PODLAHOVÁ PLOCHA VČ. SKLEPU*	80,2
PLOCHA TERASY BALKONU ZAHŘÁDKY	6,7

Č.M.	ÚČEL MÍSTNOSTI	PLOCHA m <sup>2</sup>
3.65	PŘEDSÍŇ	9,5
3.66	ŠATNA	12,0
3.67	POKOJ	13,0
3.68a	OBÝVACÍ POKOJ	23,5
3.68b	KUCHYŇSKÝ KOUT	7,5
3.71	KOUPELNA	4,6
3.72	WC	1,5
	SKLEP	3,3
<b>UŽITNÁ PLOCHA BYTU</b>		<b>74,9</b>
<b>CELKOVÁ PRODEJNÍ PLOCHA</b>		<b>86,9</b>

\*dle nařízení vlády č. 366/2013 Sb.

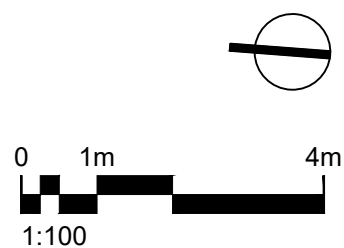
## Pohled severní



## Pohled západní



## Půdorys



## Řez

