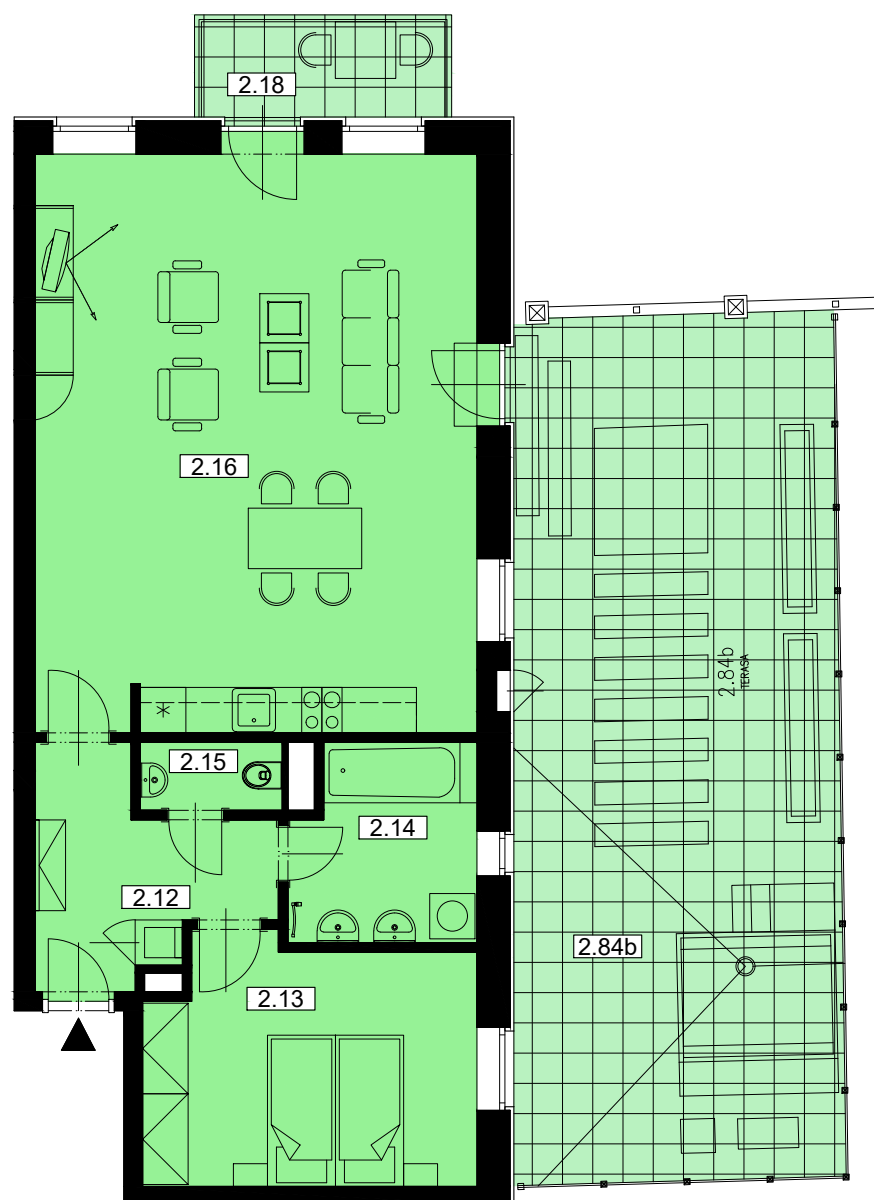


Byt B.5 - 2+KK/2NP, jednotka 95/13

Celková plocha: 132,8m² | Balkon 4,5m² | Terasa 49,9m²



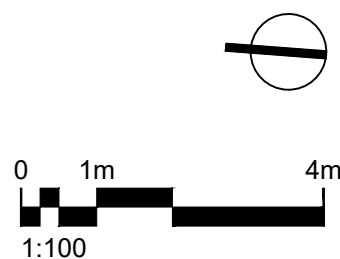
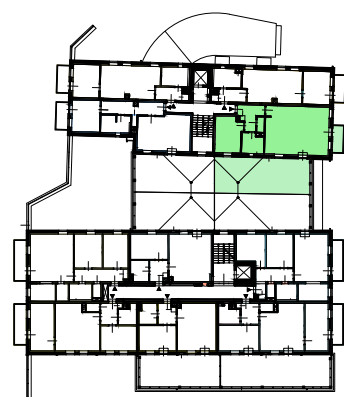
| | m ² |
|-----------------------------------|----------------|
| CELKOVÁ PLOCHA VNITŘNÍ A VENKOVNÍ | 132,8 |
| PODLAHOVÁ PLOCHA VČ. SKLEPU* | 78,4 |
| PLOCHA TERASY BALKONU ZAHRÁDKY | 54,4 |

| Č.M. | ÚČEL MÍSTNOSTI | PLOCHA m ² |
|------|----------------|-----------------------|
| 2.12 | PŘEDSÍŇ | 6,0 |
| 2.13 | POKOJ | 13,4 |
| 2.14 | KOUPELNA | 5,9 |
| 2.15 | WC | 1,7 |
| 2.16 | OBÝVACÍ POKOJ | 45,2 |
| | SKLEP | 3,3 |

UŽITNÁ PLOCHA BYTU 75,5
CELKOVÁ PRODEJNÍ PLOCHA 132,8

*dle nařízení vlády č. 366/2013 Sb.

Půdorys



Pohled severní



Pohled západní



Řez

