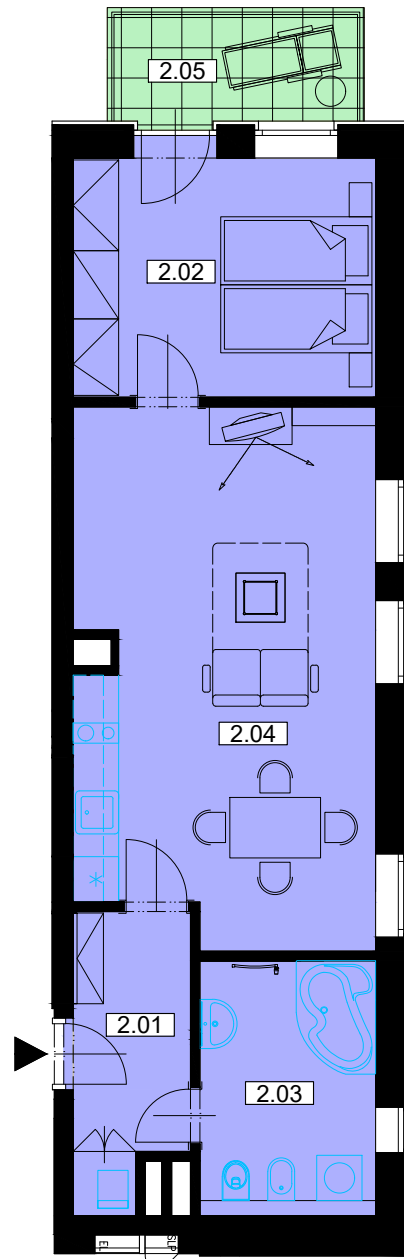


# Byt B.3 - 2+KK/2NP, jednotka 95/11

Celková plocha: 63,2m<sup>2</sup> | Balkon 5,0m<sup>2</sup>

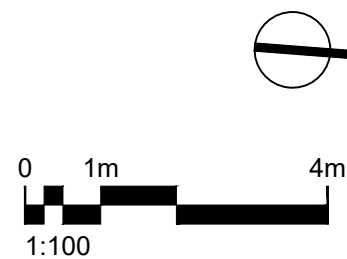
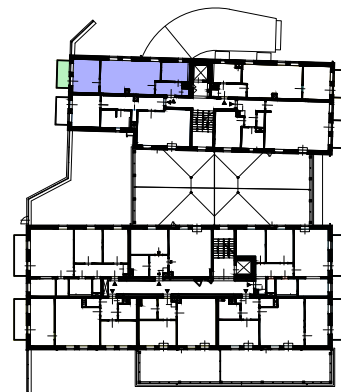


	m <sup>2</sup>
CELKOVÁ PLOCHA VNITŘNÍ A VENKOVNÍ	63,2
PODLAHOVÁ PLOCHA VČ. SKLEPU*	58,2
PLOCHA TERASY BALKONU ZAHRÁDKY	5,0

Č.M.	ÚČEL MÍSTNOSTI	PLOCHA m <sup>2</sup>
2.01	PŘEDSÍŇ	5,4
2.02	POKOJ	12,7
2.03	KOUPELNA	7,3
2.04	OBÝVACÍ POKOJ	27,0
	SKLEP	3,3
<b>UŽITNÁ PLOCHA BYTU</b>		<b>55,7</b>
<b>CELKOVÁ PRODEJNÍ PLOCHA</b>		<b>63,2</b>

\*dle nařízení vlády č. 366/2013 Sb.

## Půdorys



## Pohled severní



## Pohled západní



## Řez

