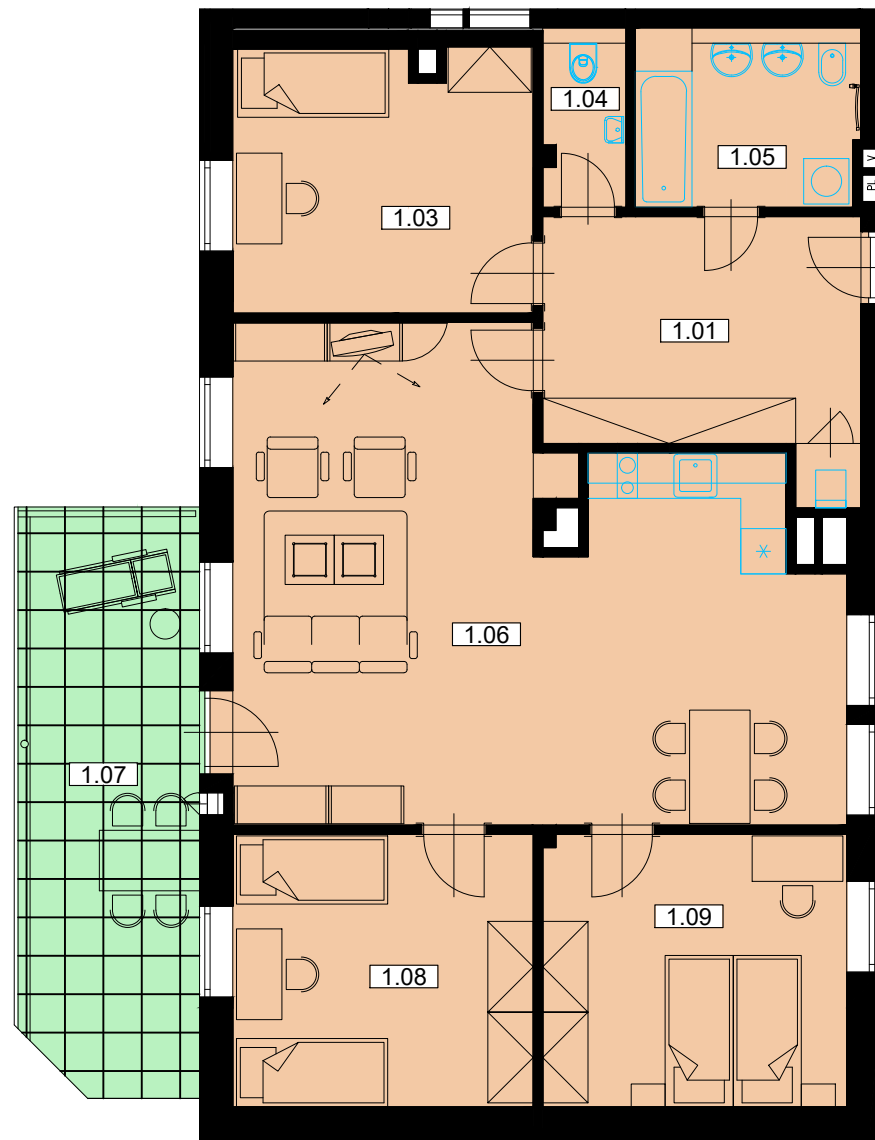


# Byt B.1 - 4+KK/1NP, jednotka 95/3

Celková plocha: 117,6m<sup>2</sup>

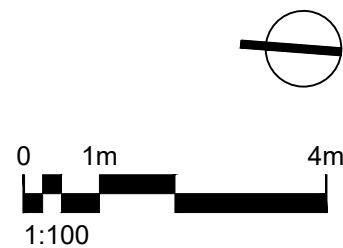
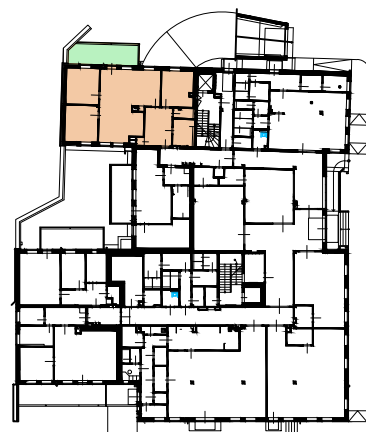


	m <sup>2</sup>
CELKOVÁ PLOCHA VNITŘNÍ A VENKOVNÍ	117,6
PODLAHOVÁ PLOCHA VČ. SKLEPU*	117,6

Č.M.	ÚČEL MÍSTNOSTI	PLOCHA m <sup>2</sup>
1.01	PŘEDSÍŇ	13,2
1.03	PRACOVNA	13,5
1.04	WC	2,5
1.05	KOUPELNA	6,5
1.06	OBÝVACÍ POKOJ	44,3
1.08	POKOJ	14,1
1.09	POKOJ	14,4
	SKLEP	3,3
<b>UŽITNÁ PLOCHA BYTU</b>		<b>111,8</b>
<b>CELKOVÁ PRODEJNÍ PLOCHA</b>		<b>117,6</b>

\*dle nařízení vlády č. 366/2013 Sb.

## Půdorys



## Pohled severní



## Pohled západní



## Řez

