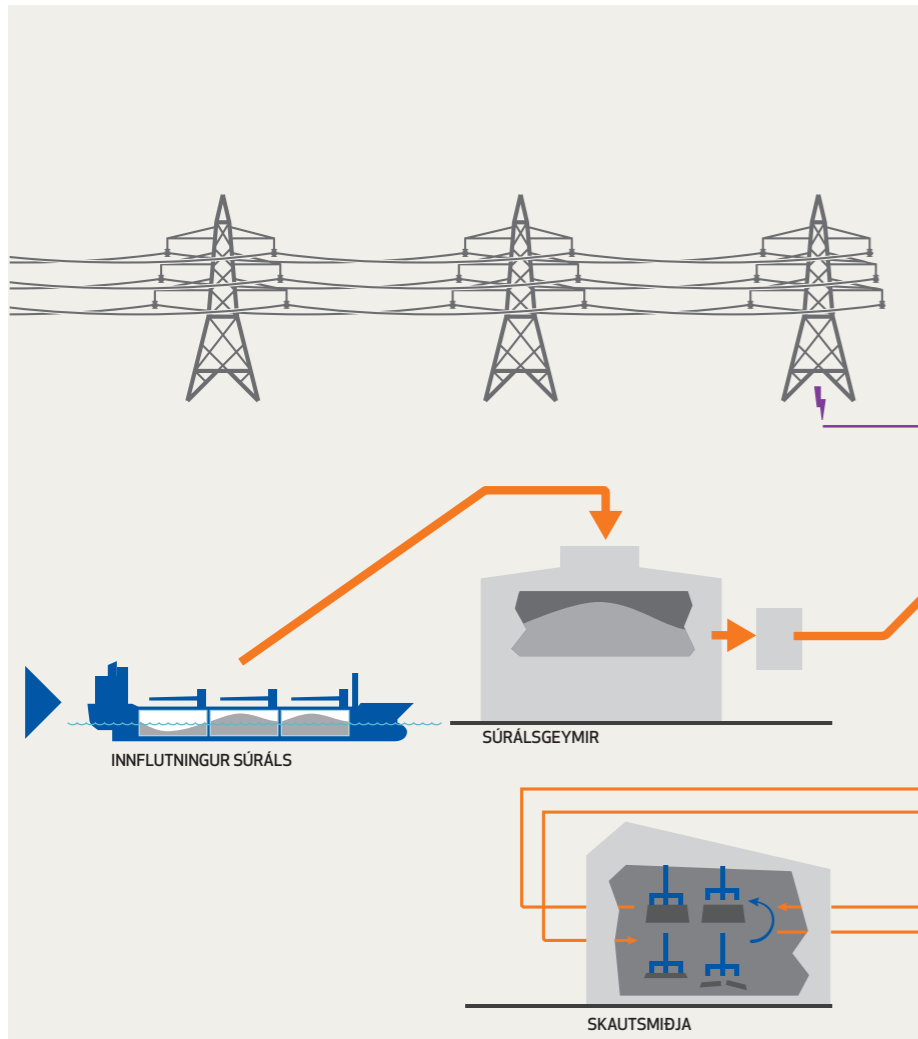


FRAMLEIÐSLUFERLI Í ÁLVERI ALCOA FJARÐAÁLS

HRÁEFNI

VINNSLA

ÚTFLUTNINGUR

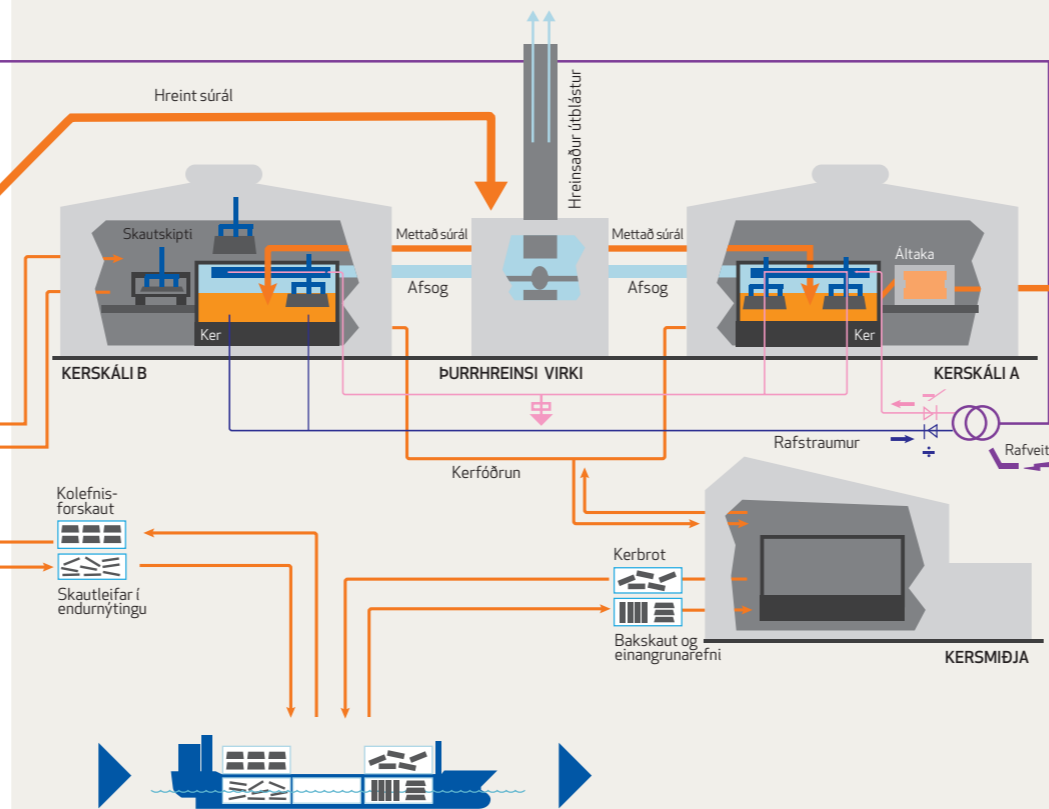


334.619
ÁL FRÁ KERSKÁLA Í TONNUM

1,58 T CO₂/T ÁL
KOLTVÍSÝRINGUR (CO₂)

99.8%
FLÚORS ENDURNÝTTUR Í FRAMLEIÐSLU

0,34
HEILDARFLÚOR KG/T ÁL



Helstu innfluttu hráefni Fjarðaáls koma annars vegar frá Brasilíu (súrál) og hins vegar frá Noregi (forskaut). Þá er álflúoríð flutt til landsins frá Noregi. Þegar súráli er landað í Mjóeyrarhöfn er það sogað upp úr lest skipsins og flutt með færíbandi í súrálssíló sem tekur 85 þúsund tonn.

641.809
INNFLUTT SÚRÁL Í TONNUM

6.281
INNFLUTT ÁLFLÚORÍÐ Í TONNUM

4.832
RAFORKA Í GWH

98.838
FERSKVATNSNOTKUN Í M³

191.974
FORSKAUT, TONN

14,32 KG/T ÁL
BRENNISTEINSSAMBÖND (SO₂)

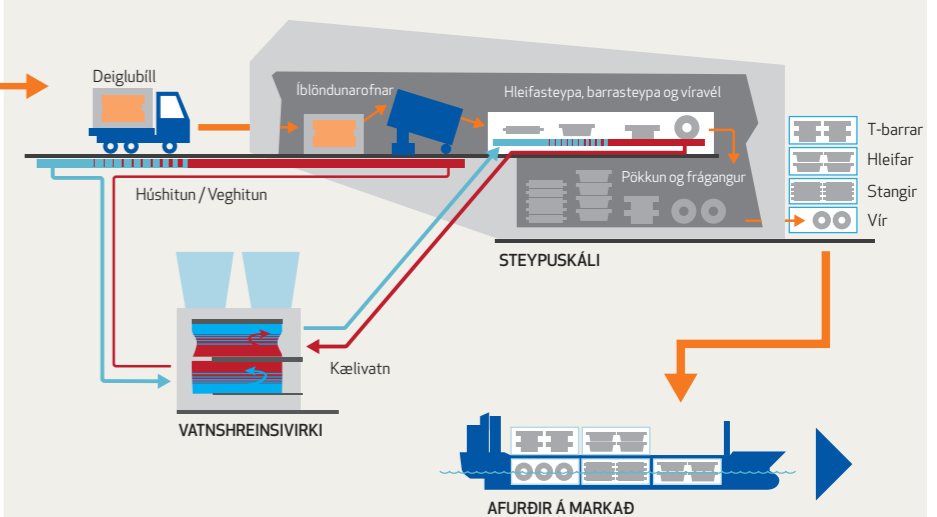
42.524
SKAUTLEIFAR TIL
ENDURVINNSLU Í TONNUM

0,144 T CO₂-ÍG /T ÁL
PFC EFNI

2.139
ÁLRIKUR ÚRGANGUR TIL
ENDURVINNSLU Í TONNUM

Fljótandi ál er flutt úr kerskála í steypuskála í sérstökum deiglum. Þar er álið mótað í endanlega afurð sem flutt er á markað í Evrópu. Fjarðaál framleiðir álhleifa, vír og melmisstangir.

82.500.000.000
ÚTFLUTNINGSVERÐMÆTI Í KRÓNUM
(610.000.000 \$)



Í steypuskála er kælivatn til framleiðslu endurnýtt. Vatnið er hreinsað í vatnshreinsivirki og leitt aftur inn á vélar steypuskálans. Aukaafurðir og spilliefni frá framleiðslu eru flutt til endurvinnsluaðila í Evrópu.

ÚTFLUTNINGUR
STEYPUKÁLA Í TONNUM:

212.428
ÁLHLEIFAR OG T-BARRAR

45.005
MELMI

63.697
VÍR

12.690
FRÁBRIGÐAVARA