



# Caractéristiques

Plateforme sécurisée de télérelève de compteurs d'eau ou débitmètres avec interface Web et mobile (IOS et Android).

- Compatible avec la technologie **LoRaWAN**:
- **Compatible** avec les compteurs et débitmètres de **la plupart des fabricants** avec interfaces encodées ou pulse.
- **Gérez facilement** vos compteurs d'eau connectés ou non connectés.
- **Contrôle visuel de l'état des compteurs** : affichez les compteurs d'eau sur une carte à plusieurs niveaux (ville, quartier, bâtiment, unité et compteur), icône d'état intuitive du compteur avec info-bulle.
- Identifiez les principaux utilisateurs d'eau en un coup d'œil.
- Des graphiques complets révèlent les **tendances d'utilisation de l'eau**.
- **Gardez le contrôle** : Notification en temps réel de nombreux problèmes possibles par e-mail ou SMS.
- **Accès sécurisé aux données 24h/24 et 7j/7** : tous les historiques de relevés de compteurs accessibles du bout des doigts, hébergés sur AWS incluant une puissante API gratuite.
- Générez des **rapports d'utilisation d'eau personnalisés** (format Excel ou CSV), faciles à intégrer dans votre système de facturation.
- Accédez directement à vos données brutes dans un format non propriétaire.
- Stockez des **photos** et des **fichiers** et **téléchargez des lectures manuelles**.
- Compatible avec la plupart des serveurs réseau LoRaWAN dont :

**TEKTELIC**  
communications



Compatible avec les compteurs  
d'eau de la plupart des  
manufacturiers



**X-TELIA**

440 rue Ste-Hélène  
Longueuil, Qc J4K 3R2

# Tableau de bord principal

Statistiques  
municipales  
dynamiques

Vue globale de la  
santé du parc

Tableau des  
compteurs par  
ordre de  
consommation

Consommation  
Historique  
horaire

Panneau  
d'alarmes

Une interface intuitive et performante vous donne accès à toute l'information dont vous avez besoin pour bien gérer votre parc de compteurs d'eau.



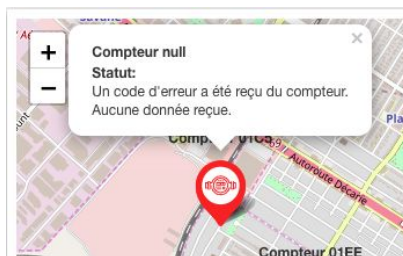
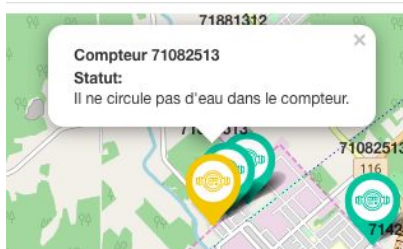
# 10 types d'alarmes



Le système surveille les compteurs d'eau 24 heures par jour et peut générer des alarmes et alerter différents responsables par courriel ou message texte selon la sévérité de l'alarme.

Alarmes disponibles:

- **Fuite probable**
- **Haut débit**
- **Bas débit, aucun débit**
- **Débit inverse (back flow)**
- **Température basse**
- **Problème de communication**
- **Lectures manquantes**
- **Module radio débranché**
- **Piles faibles**



Configuration des alarmes:

Alarme d'inactivité à court terme

Alarme d'inactivité prolongée

Alarme de séquence manquée

Alarme de lecture

Alarme de module débranché

Configuration des alarmes:

Alarme de température basse

Alarme de température basse

Seuil de température basse, °C

5

Destinataires des alarmes

Coverlet\*

info@x-telia.com

A.JOUTER

ENREGISTRER

ANNULER

: Alarmes					
<input type="checkbox"/> Heure de l'alarme	Source	Type	Sévérité	Statut	No série
<input type="checkbox"/> 2020-02-09 17:37:00	70B3B514900B01C5	Module débranché	Critique	Active non acquittée	

: Alarmes					
<input type="checkbox"/> Heure de l'alarme	Source	Type	Sévérité	Statut	No série
<input type="checkbox"/> 2020-02-08 16:39:07	70B3B514900B02BD	Aucune circulation d'eau	Avertissement	Active non acquittée	71424742



# Rapports de consommation

Le système permet de faire une recherche plein texte sur tous les champs de données afin d'obtenir une liste de compteurs (par adresse, type de compteur, type de client, etc). Ensuite il suffit de choisir une plage de temps et d'exporter le rapport qui comprendra la lecture du compteur au début et à la fin de la plage de temps, puis la consommation sur cette période, en plus des différents champs comme adresse, no de matricule, etc.

Il est possible d'ajouter des rapports sur mesure pour l'intégration facile dans votre système de facturation.

DERNIER HISTORIQUE

☐ Heure

☒ Période

Date de  
01/02/2020

Heure de  
00:00

Date à  
08/02/2020

Heure à  
23:59

☐ Exporter les données au format CSV...

☐ Exporter les données au format XLS...

☒ Exporter les données au format XLSX...

EXPORTER

ANNULER

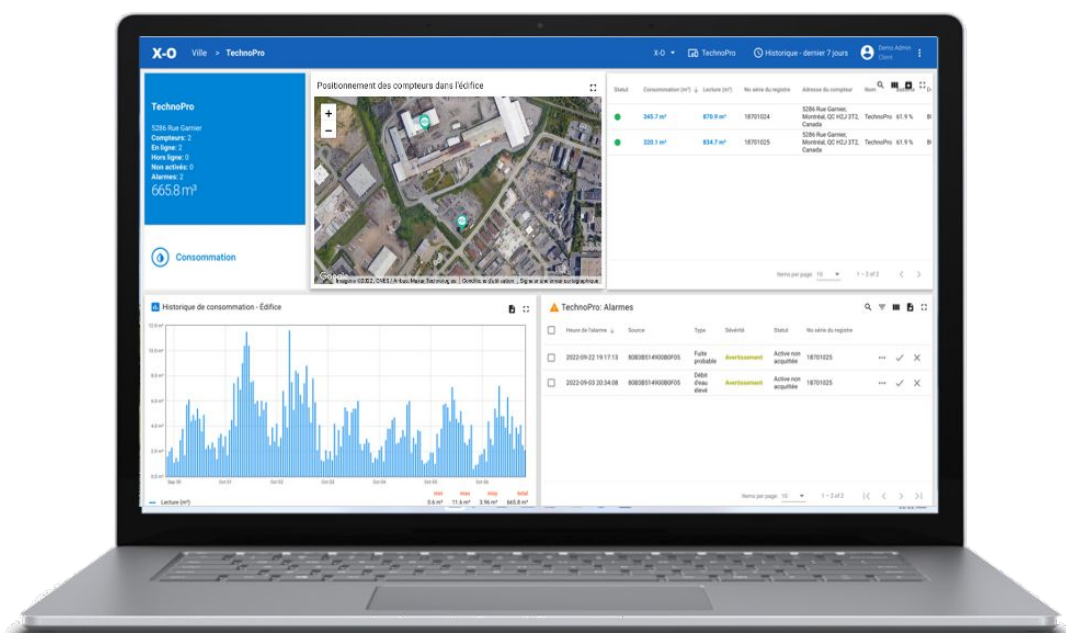
Rapports flexibles en format  
Excel ou CSV



# Vues multiples

Le système offre un tableau de bord au niveau de la **ville**, de **quartiers** ou **d'arrondissements**, d'un **édifice** ayant plus d'un compteur, et finalement au niveau d'un **compteur individuel**.

## Vue édifice



Vues au niveau de la ville, de  
quartiers, d'édifices ou d'un  
compteur individuel

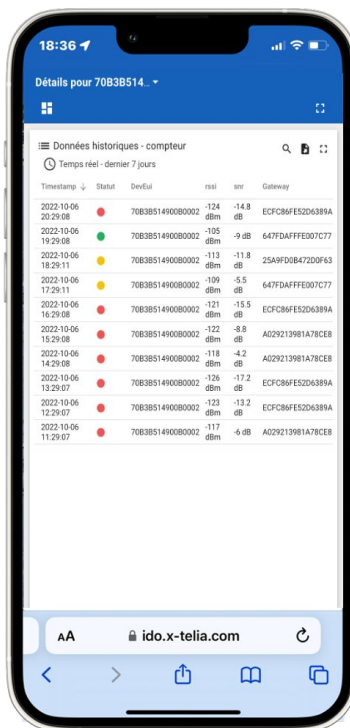
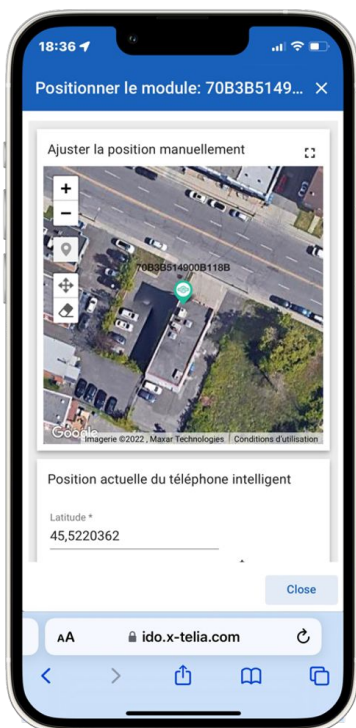


# Dossier d'un compteur



# Outils mobiles pour installateur

Des outils efficaces permettent aux installateurs de tester la lecture du compteur et la connectivité en quelques secondes lors de l'installation du transmetteur LoRa.





# Des utilisateurs satisfaits

Voici quelques villes et municipalités qui font de la télérelève avec en LoRaWAN avec notre plateforme X-O.



SAINTE-JULIE



Plessisville

À BRAS OUVERTS!

X-TELIA

440 rue Ste-Hélène  
Longueuil, Qc J4K 3R2

# X-TELIA

Pour en connaître plus sur nos offres ou pour obtenir une soumission, veuillez communiquer avec:

[ventes@x-telia.com](mailto:ventes@x-telia.com)

1-833-IOT-LORA (1-833-468-5672)

