



# Chamada de projetos científicos para GRIDX

---

**IGNITE 2022**

**GRIDX** é uma Company Builder de startups de base biotecnológica. Trabalhamos junto a cientistas e empreendedores para que os melhores projetos científicos, corretamente formulados, maximizem suas chances de se tornarem **startups bem-sucedidas**.

Em 2022 realizaremos uma nova edição do IGNITE com 20 projetos selecionados.

Se você pertence à comunidade científica latino-americana e sua linha de pesquisa tem potencial para gerar uma empresa de base biotecnológica, ou se você já está montando uma startup, convidamos você a se inscrever para esta chamada **até 15 de março de 2022**.

A biotecnologia está mudando o mundo por meio de novas empresas. Anime-se a ser protagonista desta mudança clicando no seguinte link:

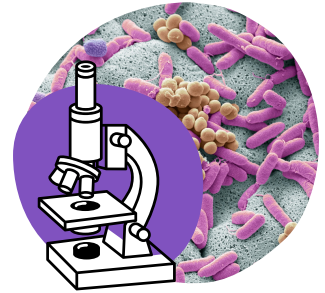
[gridexponential.com/ignite](https://gridexponential.com/ignite)



## Info importante:

Nesta chamada...

Procuramos Projetos de base científica, principalmente relacionados à **biotecnologia** e suas diferentes áreas de atuação, com potencial em virar empresas que gerem impacto e soluções a problemáticas e mercados **globais**.



### Quem pode se inscrever nesta chamada?

Pesquisadores/as, bolsistas e empreendedores/as de qualquer país de **América-latina**. Pessoas que tenham pensado em mudar o mundo ao menos uma vez nos últimos meses e que acreditem ter o conhecimento para começar a realizá-lo.

### O Programa IGNITE:

Durante 3 meses, 20 times participam de uma imersão no ecossistema (**bio**)empreendedor da região a través de jornadas, webinars e reuniões grupais para aprender a combinar ciência e negócios. Consolidando times de alto potencial e formulando startups nas quais a GRIDX poderá investir no futuro. A modalidade de participação será maioritariamente virtual.



### Datas importantes

11/2021: Início da chamada

15/03/2022: Fechamento da chamada

Hasta 04/2022: Avaliação, reuniões de entendimento e pre-seleção

04/2022: Início do Programa IGNITE

Todos os projetos inscritos receberão um e-mail informando se o projeto foi selecionado ou não.



### E depois?...

Ao finalizar a etapa IGNITE entre 10 e 15 projetos serão escolhidos para continuar trabalhando numa oferta de investimento por parte da GRIDX. Em cada uma das startups, GRIDX investe U\$ 200.000. Hoje nosso portfólio conta com 33 startups incríveis de base científica que não param de crescer!

[www.gridexponential.com](http://www.gridexponential.com)

2022



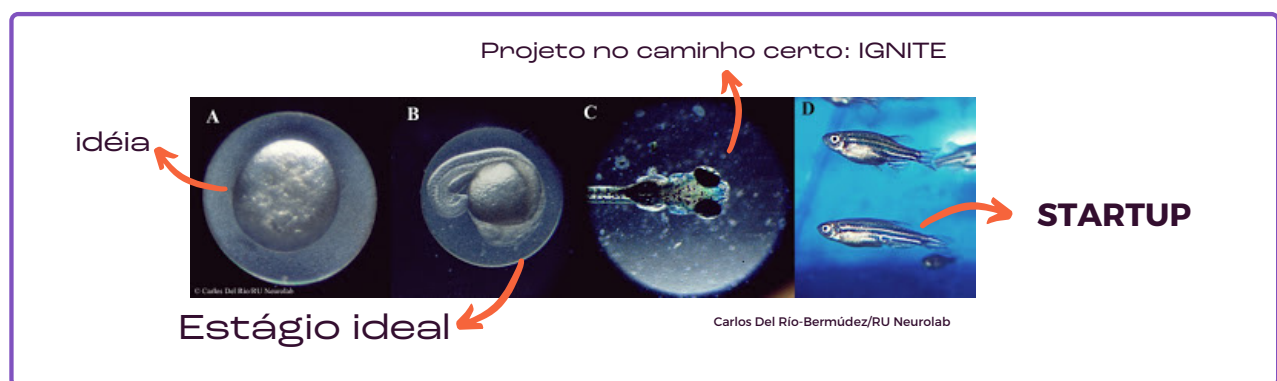
## Perguntas frequentes:

### Ninguém da minha equipe sabe de negócios, posso inscrever meu projeto?

Sim, Não é um requisito contar com um **perfil de negócios** nem com conhecimento do assunto. Um dos principais objetivos do IGNITE é que @s cientistas possam se reunir e formar equipe com empreendedor@s de negócios que também participarão do programa.

### Qual o estágio ideal do projeto?

Em fraldas: não esperamos desenvolvimento avançados nem que seja uma startup já formada...pode ser até uma ideia mas com conhecimento forte sobre o assunto.



### O que a GRIDX precisa saber do projeto?

Procuramos saber a base tecnológica do seu projeto e saber o grau de desenvolvimento em que se encontra para entender o potencial do mesmo. Não precisamos saber detalhes técnicos sensíveis mas sim entender do que se trata. Em nenhum caso vamos a difundir ou usar esta informação sem sua permissão.

### Quem vai avaliar os Projetos?

Pessoas que também amam a ciência:

- **Maria Renner** é Licenciada em biologia e doutora em Neurociências
- **Romina Casadevall** é Licenciada em Biotecnologia e Doutora em Ciências Biológicas.

Elas tem ampla experiência em vinculação tecnológica que se complementa com os conhecimentos em negócios e empreendedorismo do **resto da equipe** da GRIDX.

### Posso inscrever mais de um projeto?

Sim, pode. Preenchendo um formulário por projeto.

### Posso me inscrever duas vezes?

Se você já se inscreveu em anos anteriores e não ficou selecionad@, pode se inscrever novamente ...aliás, recomendamos.



## Qual o compromisso ao me inscrever?

Se inscrever na chamada **não implica nenhuma compromisso**.

Espera-se que, caso seja selecionado, num prazo razoável de tempo um/a integrante do projeto assuma o rol de co-fundador/a junto a um/a empreendedor/a de negócios. As vezes isto acontece de forma espontânea...outras vezes precisa de catalizadores.



ciência + negócios → Equipes de sucesso

## Ainda tenho dúvidas, e agora?

Inscreva-se. Como falamos, isto não implica um compromisso e pode ser **o começo de uma grande empresa**.

## Mais informação



### Vídeo: Como funciona nosso modelo?

Maria e Romina contam o que é uma company builder e como fazemos desde a GRIDX para transformar ciência em impacto. Legendas em português disponível- **4 min**



### Painel: Eu cientista, eu empreendedor/a.

Conheça a experiência de 5 empreendedores/as cientistas que já passaram por IGNITE. (Em espanhol) - **1 h**

Esperamos você: [www.gridexponential.com/ignite](http://www.gridexponential.com/ignite)

## Você é empreendedor/a de negócios?

Também buscamos empreendedores e empreendedoras com background em negócios que queiram se reunir com cientistas para criarem startups de impacto positivo para o mundo. Esperamos você em [gridexponential.com/explore](http://gridexponential.com/explore)