



Insights Discovery

Mensen en hun prestaties liggen aan de basis van elke succesvolle organisatie.

Wij helpen mensen om optimaal te presteren door hun meer inzicht te geven in zichzelf.

Vanuit dat zelfinzicht kunnen ze gemakkelijker afstemmen op en verbinding maken met anderen. Dit levert een werkomgeving op waarin vernieuwing, creativiteit en productiviteit floreren.

Inzichten die blijven hangen

Insights Discovery gebruikt een kleurentaal die gemakkelijk te begrijpen en te onthouden is. Zo kunnen mensen de Discovery terminologie blijven gebruiken in hun dagdagelijks leven. Dit is cruciaal op momenten van conflict, nieuwe teamdynamiek of veranderingen in leiderschap.

Hoe werkt het?

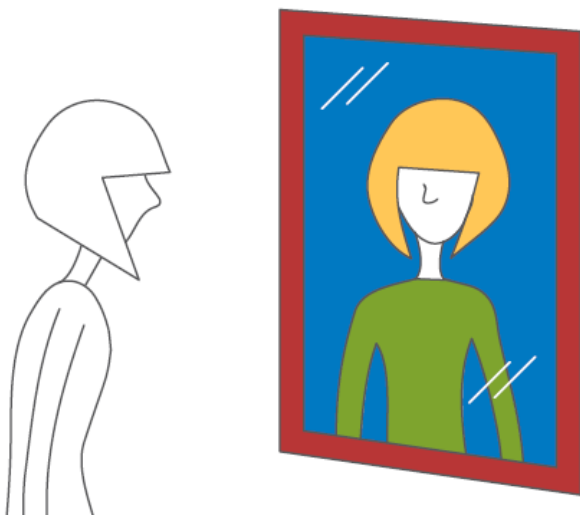
Insights Discovery is een eenvoudig en toegankelijk kleurenmodel dat inzichten aanreikt over onszelf en anderen. Iedereen heeft alle vier de kleuren in zich; de combinatie van deze vier kleuren maakt ons uniek. De vier kleuren verwijzen naar gedragseigenschappen die we meestal het liefst of gemakkelijkst laten zien:





Discovery profiel

Het Discovery profiel vormt een belangrijk onderdeel van de reis met Insights Discovery. Het legt uit welke voorkeuren we hebben in ons denken en doen. Door die kennis toe te passen, kunnen we harmonieuzer én productiever samenwerken in teams, betere relaties opbouwen en mensen effectiever aansturen.



Hoe werkt het?

Deelnemers vullen een online vragenlijst in. Aan de hand hiervan stellen wij een profiel op dat volledig is toegespitst op de persoon. In het profiel kunnen de volgende onderdelen worden opgenomen:

- Persoonlijke stijl, interactie met anderen en besluitvorming
- Sterke en zwakke punten
- Waarde voor het team
- Managementstijl
- Barrières voor effectieve communicatie
- Hoe mensen graag willen worden aangestuurd
- Verkoopkwaliteiten
- Hoe mensen bij voorkeur communiceren
- Strategieën voor interacties met tegengestelde typen
- Suggesties voor ontwikkeling

Iedereen is uniek... en elk individueel Discovery profiel dus ook! Mensen halen doorgaans het meest uit hun profiel als het onderdeel vormt van een programma voor teambuilding, leiderschapsontwikkeling en/of coaching. Het profiel is breed inzetbaar en biedt voldoende diepgang om mensen te helpen bij een heel scala aan (probleem)onderwerpen, veranderingen en ontwikkelpunten.

De kleuren

Onze kleurentaal vormt de basis van het Insights Discovery systeem. We gebruiken vier kleuren om verschillende persoonlijkheidsvoorkeuren te beschrijven: Vurig Rood, Stralend Geel, Zacht Groen en Helder Blauw. Juist deze eenvoudige taal maakt het zo gemakkelijk om de informatie uit het profiel te onthouden en met elkaar te delen.

Vurig Rood

Dit is een sturende en resultaatgerichte kleur. Mensen die veel Rood gebruiken laten een sterke vastberadenheid zien waarmee ze interacties met anderen beïnvloeden.

Stralend Geel

Deze kleur straalt enthousiasme uit en nodigt uit om mee te doen. Mensen die veel Geel gebruiken genieten doorgaans van het gezelschap van anderen en willen graag overal bij worden betrokken.

Zacht Groen

Mensen met een sterke voorkeur voor Groen houden alles wat ze zien tegen het licht van hun waarden en van wat voor hen belangrijk is. Ze gaan vaak op zoek naar harmonie en betekenisvolle relaties.

Helder Blauw

Met als innerlijke drijfveer het verlangen om de wereld om hen heen te doorgronden, willen mensen met een Blauwe voorkeur graag over juiste en volledige informatie beschikken voordat ze een beslissing nemen.

We gebruiken de kleuren in een unieke combinatie. Deze is bepalend voor onze persoonlijke stijl, de manier waarop we reageren en de manier waarop we bij voorkeur doen wat we doen.

De diepgaande informatie uit het Discovery profiel geeft mensen meer inzicht in zichzelf en elkaar. Door de kleurentaal ook na de Discovery workshop te blijven gebruiken, kunnen teamleden harmonieuzer samenwerken.



Contact

Als je meer wilt weten over Insights Discovery en hoe onze modellen je kunnen helpen om veelvoorkomende organisatieproblemen aan te pakken, neem dan contact met ons op via www.insightsbenelux.com.