

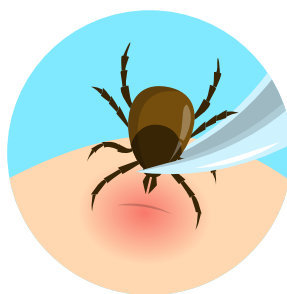
# JAK SPRÁVNĚ VYTÁHNOUT KLÍŠTĚ



Nachystejte si kleštičky, nebo pinzetu, vydezinfikujte je a pokud možno nasad'te si gumové rukavice.



Na přisáté klíště také opatrně aplikujte dezinfekci.

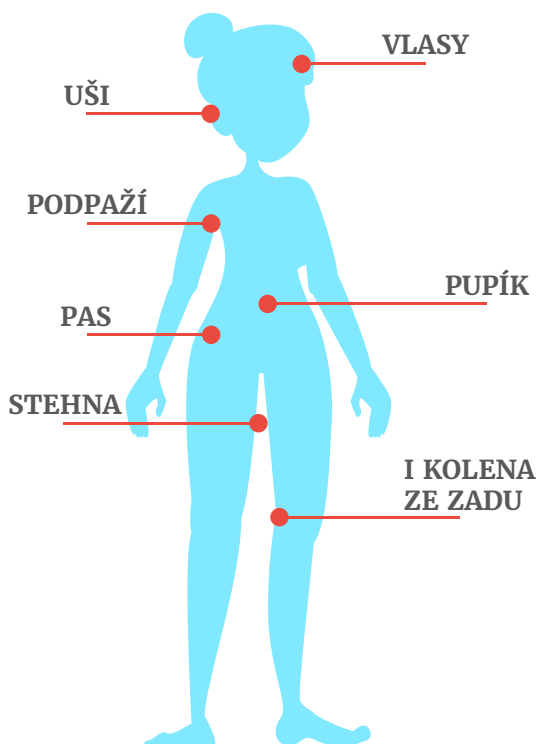


Pinzetu přiložte ke kůži a pohybujte jí opatrně ze strany na stranu. Opatrně vytáhněte klíště. Snažte se ho vyndat celé.



Ránu potřete dezinfekcí. Klíště zničte třeba spláchnutím do WC. Pokud jste neměli rukavice, pořádně si umyjte ruce.

## CO ZKONTROLOVAT PO PŘÍCHODU Z VENKU



PROHLÉDNĚTE POŘÁDNĚ  
OBLEČENÍ A VÝBAVU



ZKONTROLUJTE VŽDY I  
DOMÁCÍ MAZLIČKY



OSPRCHUJTE SE POŘÁDNĚ  
A PROHLÉDNĚTE SI TĚLO

JEDINOU OCHRANOU PROTI  
KLÍŠŤOVÉ ENCEFALITIDĚ  
JE OČKOVÁNÍ

