



εροφcon

Data Refinement & Analysis Platform

εροφcon

SALES ANALYSIS

서비스 소개

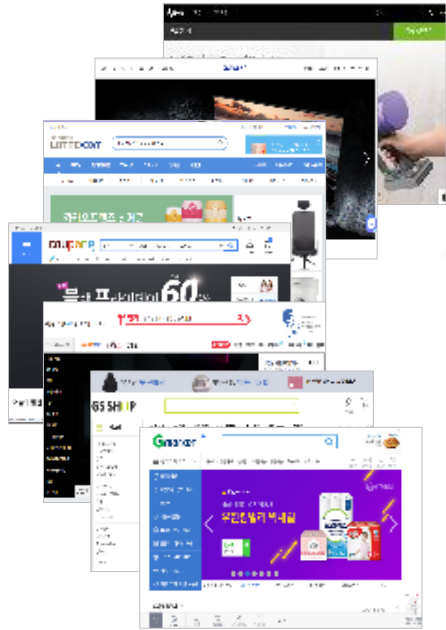
**지금까지, 시장 내 실시간으로 온라인 매출을(경쟁사 직영몰 포함)
Tracking 할 수 있는 서비스는 존재하지 않았음**
(구글 애널리틱스 등을 통한 실시간 정보확인이 가능하나 자사 직영몰에 한함)

앞으로는, epopcon sales analysis를 통해
자사 상품 뿐 아니라 경쟁사 상품을 포함하여,
상품별, 온라인 채널별 판매 데이터를 실시간 수집/분석이 가능!

온라인 판매 데이터 분석 서비스 'epopcon sales analysis' 소개

- '고객이 요청'하는 사이트 및 제품에 대한 판매 데이터를 실시간 수집·분석 후 '맞춤 활용'할 수 있도록 제공

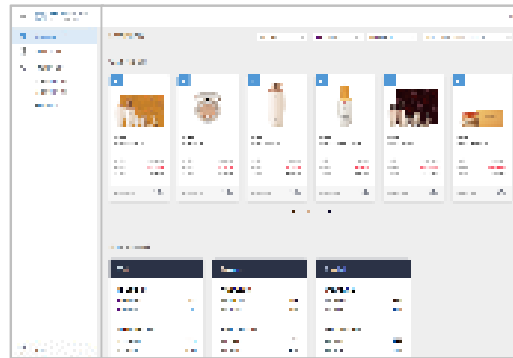
웹사이트별 실시간 정보수집



고객이 원하는 온라인 사이트 및 제품 관련 Sales Data 실시간 수집

- 국내는 물론, 해외, 경쟁사 브랜드 직영몰 등 고객이 원하는 웹사이트에 대한 모든 정보 수집이 가능

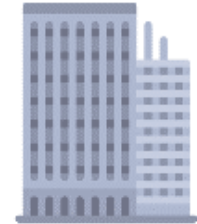
고객 맞춤·전용 웹사이트 제공



실시간 모니터링이 가능한, 개별 고객 맞춤·전용 웹사이트 제공

- 고객이 요구하는, 실시간 정보 통합수집·분석을 위한 기반 구축
- 실시간 정보수집, 고객전용 사이트 운영 및 관리

고객 - 실시간 이용



실시간 필요 정보 확인 및 모니터링

- 전용 웹사이트 로그인을 통해 서비스 이용

epopcon sales analysis 서비스의 장점

- 본 서비스는 현존하는 리서치 업체 서비스 대비 높은 정보량과 분석 자유도를 제공



기간 설정

실시간,
기간 자유설정 가능

- 실시간 Data 확인
- 원하는 기간에 대한 분석가능
 - 일 ~ 연 단위 등 분석을 하고 싶은 기간을 자유롭게 설정 가능



마케팅 효과

마케팅 활동 별 실시간
Tracking, 성과분석 가능

- 프로모션별 판매 성과 실시간 모니터링 및 효과 파악 가능
 - 웹사이트별, 프로모션별, 기간별, 브랜드별 다각적 분석 가능



판매 분석

웹사이트별, 아이템
단위 세부분석 가능

- 웹사이트별 판매 현황 제공 가능
- 아이템 단위의 세부 판매 현황까지 분석
 - 예: 모델명 AAA의 흰색, 대형, BB 기능 탑재 제품 판매액 분석



고객 맞춤 서비스

고객이 원하는 형태로
데이터 제공

- 고객이 원하는 형태로 Data 제공 가능
- 고객이 원하는 웹사이트 정보 추가제공 가능



Data Coverage

경쟁사 직영몰 포함,
고객이 원하는 웹사이트
Data 추가 가능

- 경쟁사 브랜드 직영몰 판매 현황 까지도 제공 가능
- 모든 온라인 쇼핑몰 판매 정보 제공 가능
 - 고객 요구에 따라 국내외 웹사이트 추가 가능

본
서비스

Vs.

현재
주요
리서치
업체
서비스

- 실시간 Data 확인 불가 (최소 1달 소요)
- 월 / 분기 / 반기 / 연간 단위로만 Data 제공 가능

- 프로모션에 따른 판매 현황 파악 불가
- 프로모션별 비교 분석 불가

- 온라인 전체 판매 현황만 제공
 - 사이트 별 판매 현황은 구분하여 제공하지 않음
- 개별 아이템 단위 판매 현황 파악 불가

- 규격화된 Data만 제공
 - 유통채널, 가격, 제품, 브랜드별 등 Data까지만 제공 가능

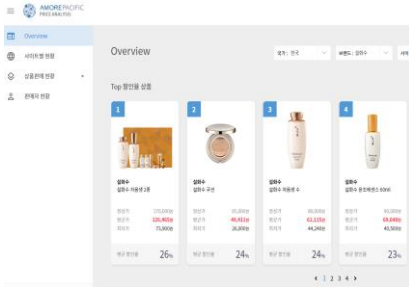
- 정해진 웹사이트 정보만을 기반으로 분석

- 직영몰 판매 정보 부재
- 일부 주요 쇼핑몰 정보 기반 추정

epopcon sales analysis 서비스 관련 주요 파트너 및 고객 현황

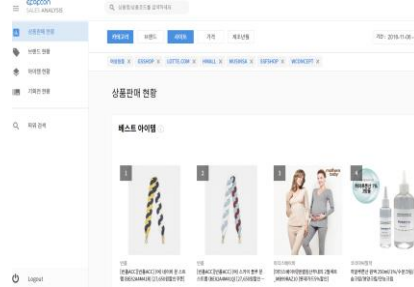
- 이팝콘 서비스는 소비재 산업 내 다수의 국내 선도 기업에서 이용 중

국내 선도 화장품 업체



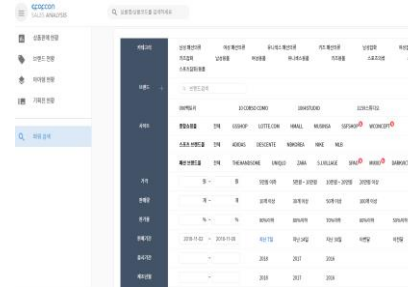
- '18년 7월 서비스 시작
- 경쟁사 브랜드별 판매 현황 정보 제공
- Top 할인율 상품, 판매가, 판매액, 정보 제공
- 사이트별 판매자 현황 제공

국내 선도 패션의류 업체



- '17년 9월 서비스 시작
- 웹사이트별 x 브랜드별 판매 현황 정보 제공
- '파워검색'으로 아이템 레벨, 프로모션별 레벨까지 다양한 판매정보 Cut으로 조합 가능

국내 선도 스포츠 브랜드



- '18년 3월 서비스 시작
- 웹사이트별 x 브랜드별 판매 현황 정보 제공
- '파워검색'으로 아이템 레벨, 프로모션별 레벨까지 다양한 판매정보 Cut으로 조합 가능

글로벌 리서치 브랜드



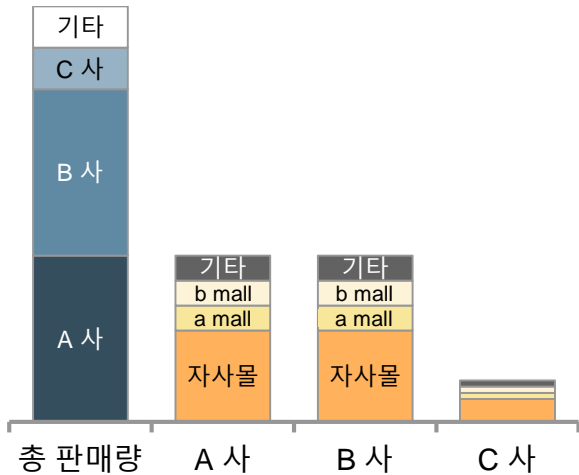
- '18년 서비스 시작
- 주요 온라인에서 판매되는 대부분의 '소비자 가전 및 전자제품'에 대한 판매 정보 분석

기타 국내외 패션, 전자, 유통 및 리서치 기업들과 서비스 제공 협의 진행 중

epopcon sales analysis 활용 사례

1 온라인 판매 실적 모니터링

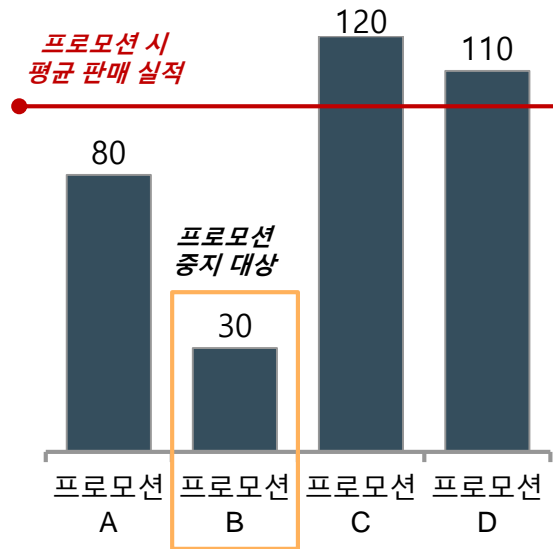
국내 무선 청소기의 온라인 판매 현황 (예시)



- Player의 사이트별 판매 현황 파악으로 Comprehensive한 이해 가능
- 경쟁사의 자사몰 판매 Data까지 파악 가능

2 마케팅 성과 모니터링

프로모션별 판매 실적 (예시)

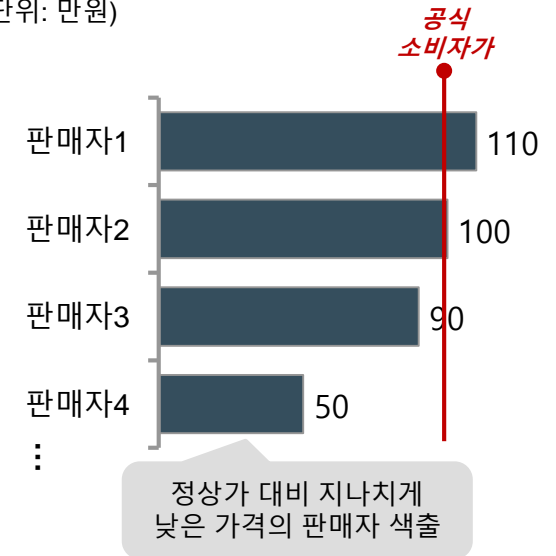


- 효과가 적은 프로모션의 실시간 파악 및 조기 중지를 통한 마케팅 비용절감 가능
- 비효율적인 프로모션 중지를 통해 절감된 비용을 타 프로모션 확대에 재투자 가능

3 판매자 별 가격 트렌드 모니터링

판매자별 평균 판매 가격 현황 (예시)

(단위: 만원)



- 가격 정책 미준수 판매자에 대한 통제 / 관리 가능
- 유통 등 해당 가격제시가 가능하게 된 구조적 문제점 파악 등에 활용 가능

문의사항은 메일 부탁드립니다.
contact@lionice.co.jp