



IL PARTNER **IDEALE**
PER I MANAGER
DI OGGI E DI DOMANI



Allocazione settoriale del PNRR

- **Obiettivo:** Quantificazione degli investimenti per settori economici
 - ... **NON** un'analisi di impatto economico ...
 - ... ma **misura della distribuzione** delle risorse nei settori di attività economica
- **Metodologia:** Allocazione diretta e indiretta
 - 1) Qual è il **fatturato inizialmente destinato** ad ogni settore ...
 - 2) ... e come cambia tenendo in conto la **catena dei fornitori**



Le risorse del PNRR considerate nell'analisi

Sovvenzioni	68,9
Prestiti per nuovi progetti	77,5
Prestiti per progetti esistenti	45,1
a. Totale RRF	191,5
a. Fondo Complementare	30,6
a. React-EU	13,0
Totale (a + b + c)	235,6
Totale risorse aggiuntive per valutazione d'impatto	182,7*

In linea con le indicazioni della CE sulla ammissibilità nel PNRR solo di **investimenti** ...

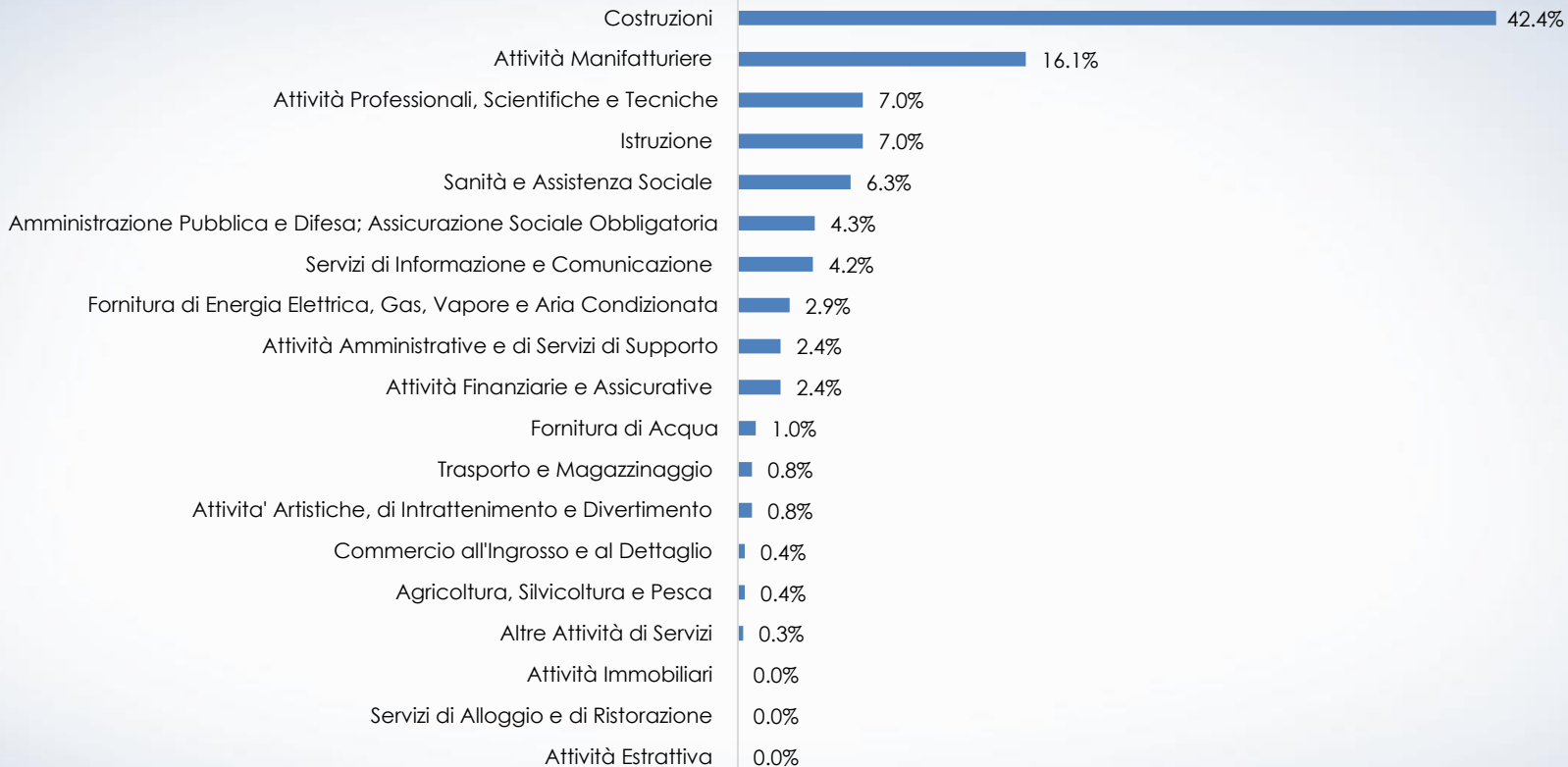
... utilizziamo **l'intero ammontare RRF**

Criteri di allocazione:

- Sussidi, agevolazioni fiscali o incentivi
- Beni immateriali



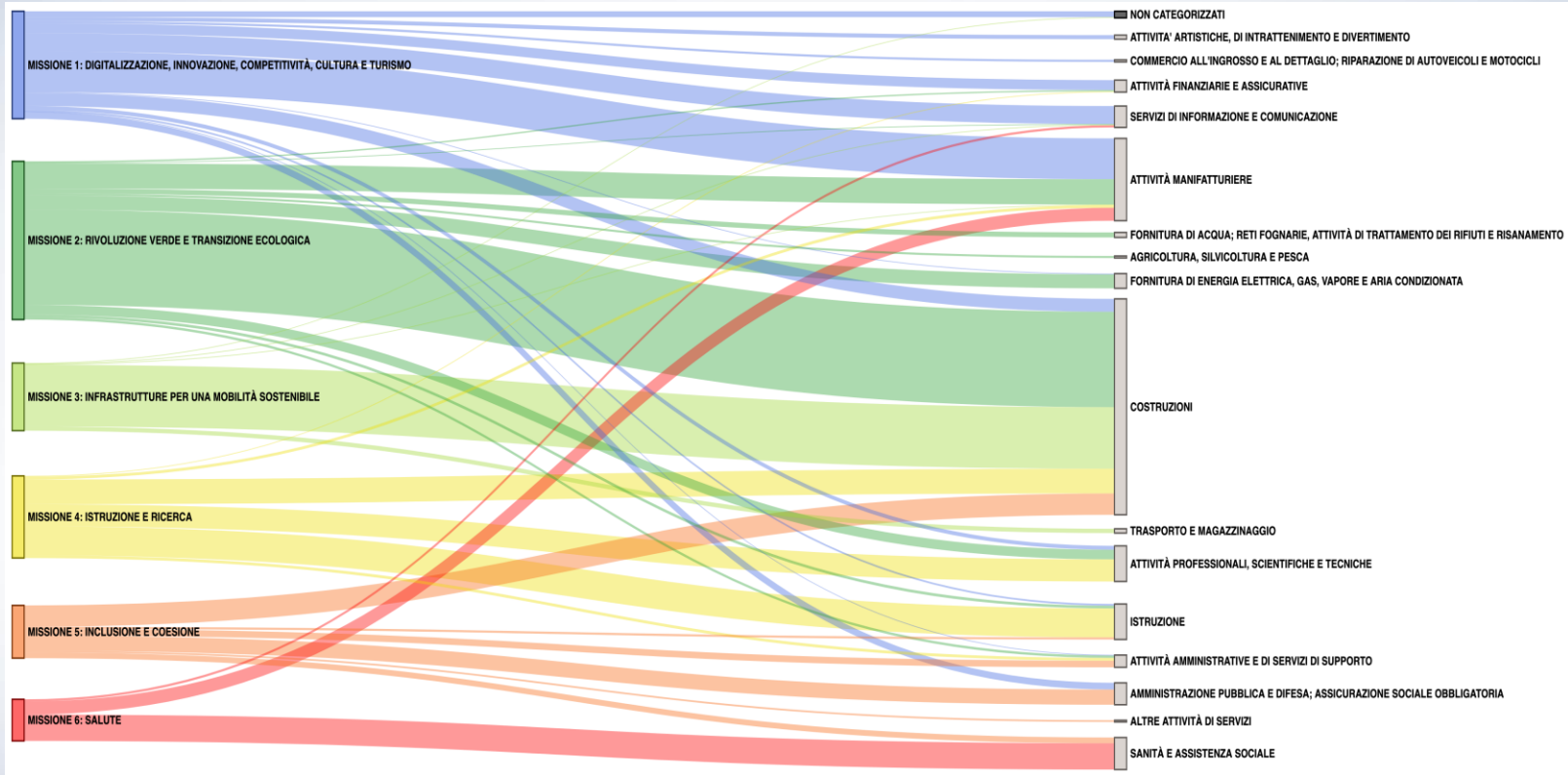
Allocazione diretta - lion's share a Costruzioni



Fonte: elaborazioni Osservatorio su testo PNRR, quota di "non categorizzato" non riportata



La prevalenza di Costruzioni e Manifattura è data dalle prime tre Missioni



Fonte: elaborazioni Osservatorio su testo PNRR

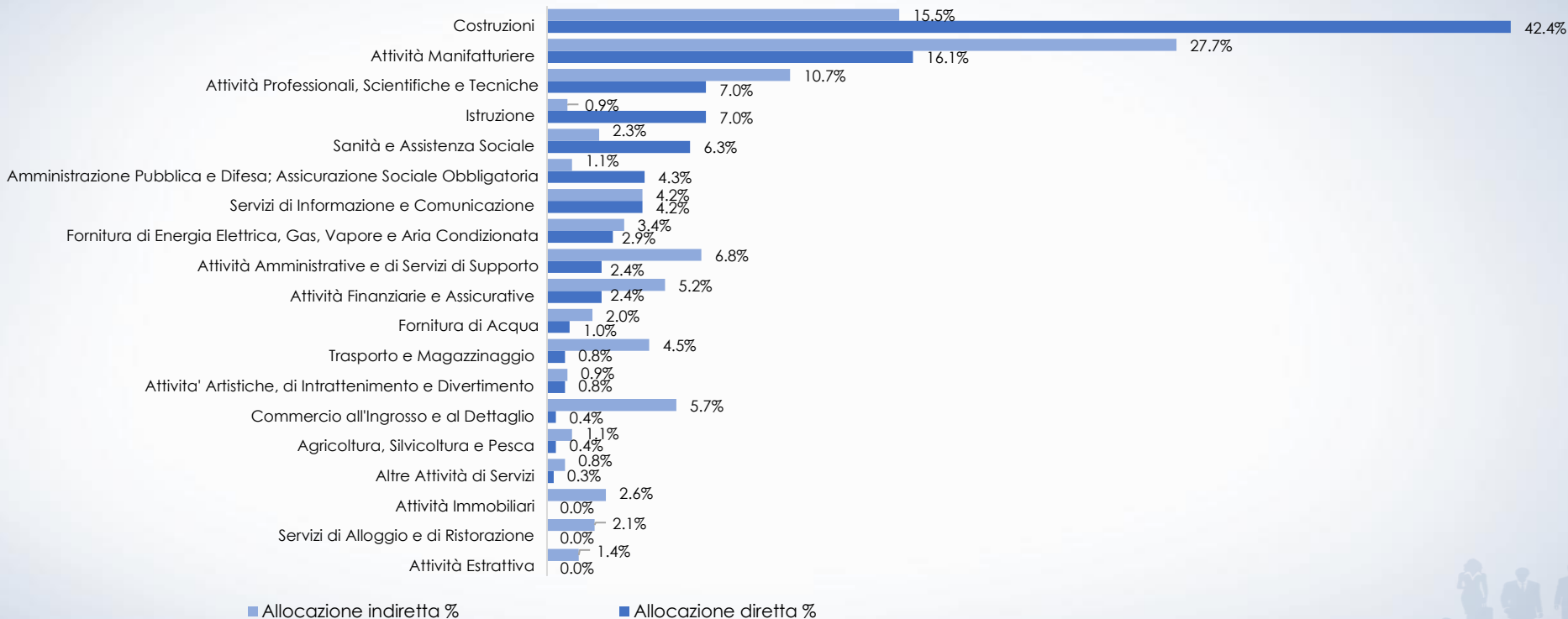


1. Quota Terziario in PNRR (circa il 40%) **inferiore** alla quota su PIL (quasi il 75%)
2. Prevalenza allocazione a settori tradizionali, allocazione a mondo **ICT trascurata** (4.2%)
3. Meno di 1% per i settori con impatto Covid maggiormente negativo (Attività Artistiche e Servizi di Alloggio e Ristorazione)
4. Rischio **sovraffollamento** progetti per Costruzioni ...
5. ... in parte attenuato da alta incidenza di **scadenze allungate** (MIMS)
6. Tutti i settori dovranno attingere alla rispettiva **catena dei fornitori** per l'effettuazione dei progetti

➔ ... necessità di un'analisi di allocazione **indiretta**



Confronto Allocazione Diretta e Indiretta



Fonte: elaborazioni Osservatorio su testo PNRR, quota di "non categorizzato" non riportata



- Analisi di **allocazione**, NON di impatto economico complessivo
- Due fasi:
 - *Diretta*: allocazione immediata delle risorse ai settori
 - *Indiretta*: necessaria distribuzione alle filiere di riferimento per ogni settore
- Nella quantificazione *diretta* spicca la quota allocata a **Costruzioni** (oltre 40%)
- Utilizzando le tavole I/O risulta forte attenuazione di Costruzioni (da 42% a 16%) ...
- ... e un aumento considerevole di **Manifattura** (dal 16% al 28%)



