



Federacciai

# **Il mercato siderurgico nazionale ed internazionale**

Osservatorio congiunturale

28 giugno 2021

# La produzione di acciaio

Produzione 000 t.	maggio			gennaio-maggio		
	2020	2021	var. % 21/20	2020	2021	var. % 21/20
<b>Mondo</b>	<b>149.623</b>	<b>174.376</b>	<b>16,5</b>	<b>731.273</b>	<b>837.473</b>	<b>14,5</b>
Cina	93.293	99.450	6,6	415.364	473.100	13,9
Resto del mondo	56.331	74.926	33,0	315.909	364.373	15,3
India	6.262	9.200	46,9	36.394	48.609	33,6
Stati Uniti	4.912	7.249	47,6	31.452	34.773	10,6
Turchia	2.272	3.235	42,4	13.491	16.350	21,2
<b>UE(27)</b>	<b>10.195</b>	<b>13.525</b>	<b>32,7</b>	<b>55.855</b>	<b>64.389</b>	<b>15,3</b>
Germania	2.566	3.475	35,5	14.982	17.013	13,6
<b>Italia</b>	<b>1.860</b>	<b>2.210</b>	<b>18,8</b>	<b>8.296</b>	<b>10.559</b>	<b>27,3</b>
Francia	784	1.198	52,8	4.796	6.002	25,1
Spagna	802	1.330	65,9	4.677	6.012	28,5
Polonia	637	755	18,5	3.405	3.591	5,4

**Effetto  
Lockdown**

- A **maggio** la produzione di acciaio si è confermata in crescita nel confronto annuo, sostenuta sia dalla crescita della Cina che del Resto del Mondo.
- Anche nell'UE(27) la produzione si è confermata in crescita, con aumenti per tutti i principali produttori, tra i quali spicca la crescita di Spagna e Francia.

Fonte: Elaborazioni su dati worldsteel e Federacciai



# La produzione di acciaio

Produzione 000 t.	maggio				gennaio-maggio			
	2019	2021	var. % 21/20	var. % 21/19	2019	2021	var. % 21/20	var. % 21/19
<b>Mondo</b>	<b>163.094</b>	<b>174.376</b>	<b>16,5</b>	<b>6,9</b>	<b>768.710</b>	<b>837.473</b>	<b>14,5</b>	<b>8,9</b>
Cina	88.565	99.450	6,6	12,3	403.879	473.100	13,9	17,1
Resto del mondo	74.529	74.926	33,0	0,5	364.832	364.373	15,3	-0,1
India	9.468	9.200	46,9	-2,8	47.542	48.609	33,6	2,2
Stati Uniti	7.553	7.249	47,6	-4,0	37.069	34.773	10,6	-6,2
Turchia	3.063	3.235	42,4	5,6	14.297	16.350	21,2	14,4
<b>UE(27)</b>	<b>13.719</b>	<b>13.525</b>	<b>32,7</b>	<b>-1,4</b>	<b>67.418</b>	<b>64.389</b>	<b>15,3</b>	<b>-4,5</b>
Germania	3.513	3.475	35,5	-1,1	17.312	17.013	13,6	-1,7
<b>Italia</b>	<b>2.217</b>	<b>2.210</b>	<b>18,8</b>	<b>-0,3</b>	<b>10.467</b>	<b>10.559</b>	<b>27,3</b>	<b>0,9</b>
Francia	1.235	1.198	52,8	-3,0	6.391	6.002	25,1	-6,1
Spagna	1.256	1.330	65,9	5,9	6.246	6.012	28,5	-3,8
Polonia	807	755	18,5	-6,4	4.134	3.591	5,4	-13,2

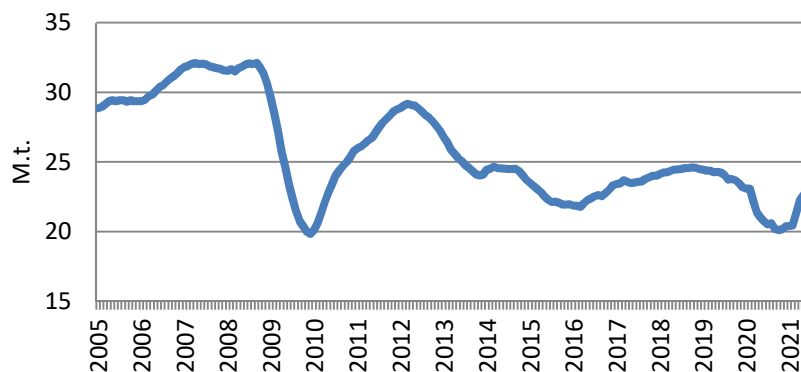
- Il confronto con i dati del 2019 evidenzia che:
  - Maggio 2021: solo Cina, Turchia e Spagna sono sopra i livelli del 2019;
  - Gennaio-Maggio 2021: solo Cina, India, Turchia e Italia sono sopra i livelli del periodo gennaio-maggio 2019.

Fonte: Elaborazioni su dati worldsteel e Federacciai

# La produzione italiana

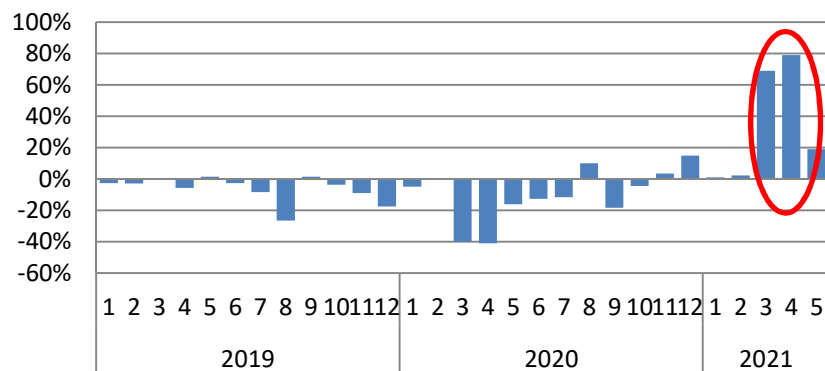
## Produzione di acciaio

(dati mensili, anno mobile)



## Produzione di acciaio

Variazioni % anno precedente



- A maggio la produzione nazionale di acciaio, 2,2 M.t., è aumentata del **18,8%** (+350 mila t.), recuperando in parte il calo di maggio 2020 (-357 mila t., -20,7%).
- Nei primi cinque mesi dell'anno l'output nazionale, 10,6 M.t., è **aumentato del 29,3%** (+2,3 M.t.) nel confronto annuo.

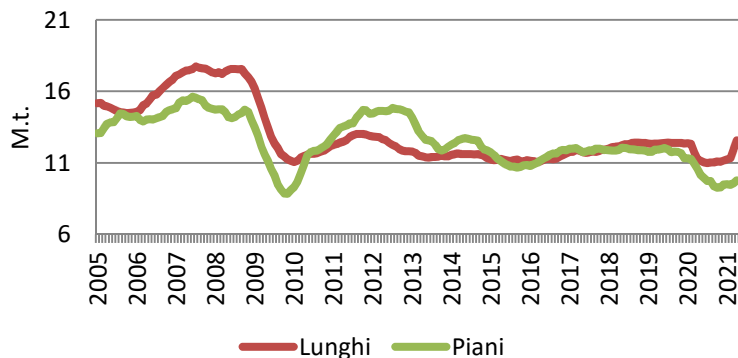
Var. % anno precedente	Acciaio
<b>2020</b>	<b>-12,1%</b>
I trimestre 2021	19,0%
<b>aprile 2021</b>	<b>78,9%</b>
<b>maggio 2021</b>	<b>18,8%</b>
Apr+mag 2021	41,8%
<b>gen-mag 2021</b>	<b>29,3%</b>

Fonte: Federacciai

# La produzione italiana

## Produzione laminati

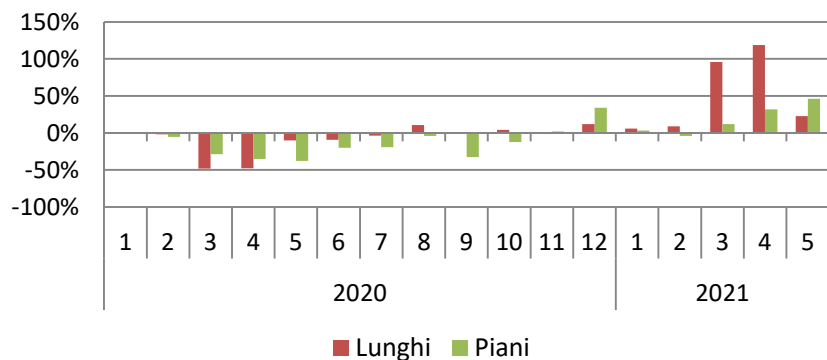
(dati mensili, anno mobile)



- Nell'ultimo mese la crescita della produzione è stata sostenuta da entrambi i comparti:
  - **lunghi** (1,3 M.t., +241 mila t., +22,8%)
  - **piani** (1,0 M.t., +321 mila t., +46,1%).
- **Nei primi cinque mesi dell'anno** entrambi i comparti si confermano in crescita:
  - **lunghi** (5,8 M.t., +1,6 M.t., +39,0%)
  - **piani** (4,7 M.t., +625 mila t., +15,5%).

## Produzione laminati

Variazioni % anno precedente



Var. % anno precedente	Acciaio	Lunghi a caldo	Piani a caldo
<b>2020</b>	<b>-12,1%</b>	<b>-9,6%</b>	<b>-16,2%</b>
I Trimestre 2021	19,0%	29,3%	3,6%
<b>Aprile 2021</b>	<b>78,9%</b>	<b>118,9%</b>	<b>31,7%</b>
<b>Maggio 2021</b>	<b>18,8%</b>	<b>22,8%</b>	<b>46,1%</b>
Apr+mag 2021	41,8%	55,0%	39,1%
<b>gen-apr 2021</b>	<b>29,7%</b>	<b>44,6%</b>	<b>8,7%</b>

Fonte: Federacciai

**Grazie per l'attenzione**

