



Assindustria Lucca
Pietrasanta
7 novembre 2012

servizi prometeia per l'analisi dell'economia del territorio

**metodologie di analisi delle
economie locali**

riservatezza

Questo documento è la base per una presentazione orale, senza la quale ha quindi limitata significatività e può dar luogo a fraintendimenti. Sono proibite riproduzioni, anche parziali, del contenuto di questo documento senza la previa autorizzazione scritta di Prometeia.

copyright © 2012 prometeia

agenda

- 1 | il gruppo prometeia
- 2 | servizi prometeia per l'analisi dell'economia del territorio
- 3 | un esempio di analisi

agenda

- 1 | **il gruppo prometeia**
- 2 | **servizi prometeia per l'analisi dell'economia del territorio**
- 3 | **un esempio di analisi**

il gruppo prometeia | la storia



1974

istituzione leader per
l'**analisi e la ricerca
economica**

un gruppo di ricercatori
altamente specializzati,
opera in connessione
con organizzazioni di
pari prestigio a livello
sia nazionale che
internazionale



1981

è una delle principali
**società di consulenza in
italia**

300 professionisti
(consulenti, ingegneri
finanziari, statistici,
economisti, ecc.) che
offrono servizi di risk
management, business
consulting, sistemi IT,
outsourcing e
formazione a primarie
istituzioni finanziarie,
imprese industriali e
istituzioni pubbliche



2006

fornisce servizi di
**consulenza finanziaria
indipendente** ad
investitori istituzionali
quali fondazioni
bancarie, fondi pensione
oltre a family office,
società e hnw

tra i servizi offerti:
sistemi di asset
allocation e asset &
liability management,
performance | risk
attribution e
measurement, supporto
per decisioni
strategiche di ordine
non finanziario



2009

da ottobre 2009 è stata
costituita **prometeia
middle east** con sede a
beirut

l'obiettivo è di
sviluppare l'attività
presso il mondo
economico e finanziario
dei paesi mediorientali

il gruppo prometeia | linee di business

business information

- settore bancario
- settore assicurativo
- settori industriali nazionali / internazionali
- rischi finanziari dei settori industriali
- economie locali / territorio
- commodity
- consumi

risk management and financial engineering

- asset & liability management
- market risk
- credit risk
- Basilea 2 e capital allocation
- operational risk
- pricing di strumenti finanziari complessi

wealth management

- wealth financial planning
- wealth risk management
- compliance MiFID / ISVAP
- asset & portfolio management

business consulting

- marketing e analisi della clientela
- competitive intelligence
- pianificazione strategica
- pianificazione e budget commerciale
- sistemi gestionali
- compliance e controlli direzionali

financial advisory

- analisi del mercato degli investitori istituzionali
- benchmarking prodotti di investimento
- consulenza per disegno e gestione prodotti
- finanza strategica per le assicurazioni
- performance | risk attribution measurement
- consulenza finanziaria indipendente per investitori istituzionali

knowledge training

- certificazione delle competenze
- corsi mono-client on-demand
- corsi interaziendali
- consulenza formativa

agenda

1 | il gruppo prometeia

2 | servizi prometeia per l'analisi dell'economia del territorio

3 | un esempio di analisi

analisi *multiclient* e *personalizzate* | per migliorare la conoscenza e supportare gli stakeholder nella definizione delle proprie strategie



analisi multiclient sui settori | analisi dei settori industriali e analisi dei microsettori

- le analisi e le previsioni settoriali sono realizzate semestralmente con l'ausilio di un modello economico e finanziario integrato, coerente fra i vari comparti ed all'interno dello scenario macroeconomico nazionale e internazionale prometeia; le previsioni sono relative a:
 - **variabili reali:** livelli di attività, domanda interna (consumi, investimenti, beni intermedi), importazioni, esportazioni, domanda mondiale, quote dei paesi competitor
 - **costi e prezzi:** costi dei principali fattori produttivi (materie prime, lavoro, servizi) e prezzi di vendita
 - **variabili finanziarie:** redditività, ebit, ebitda, roi, fabbisogni finanziari, fonti di finanziamento, leverage, etc



il Rapporto Analisi dei Settori Industriali realizza previsioni per circa **40 comparti manifatturieri, raggruppati in 15 aggregati** macrosettoriali

la pubblicazione è arricchita:

- ▶ da un'ampia sezione volta ad illustrare i driver della previsione e, in particolare, le prospettive delle componenti della domanda per beni di consumo e beni d'investimento, dei flussi d'interscambio con l'estero e dei prezzi delle commodity

- ▶ da analisi monografiche, volte ad esaminare temi "caldi" al dibattito sui settori



parallelamente prometeia sviluppa - utilizzando il medesimo modello econometrico - analisi e previsioni per oltre **170 microsettori dell'industria e dei servizi**

analisi *multiclient* sul territorio | scenari per le economie locali

- prometeia costruisce scenari quantitativi su popolazione, mercato del lavoro ed economia a livello regionale e provinciale
- le analisi e proiezioni si basano su una ampia banca dati territoriale e su modelli econometrici regionali e provinciali; le previsioni sono coerenti con il quadro macroeconomico prometeia



le analisi comprendono:

scenari a medio-lungo termine a livello regionale per un'ampia batteria di variabili reali (pil, valore aggiunto per settore, consumi, investimenti, commercio estero, reddito delle famiglie, popolazione, mercato del lavoro,..)

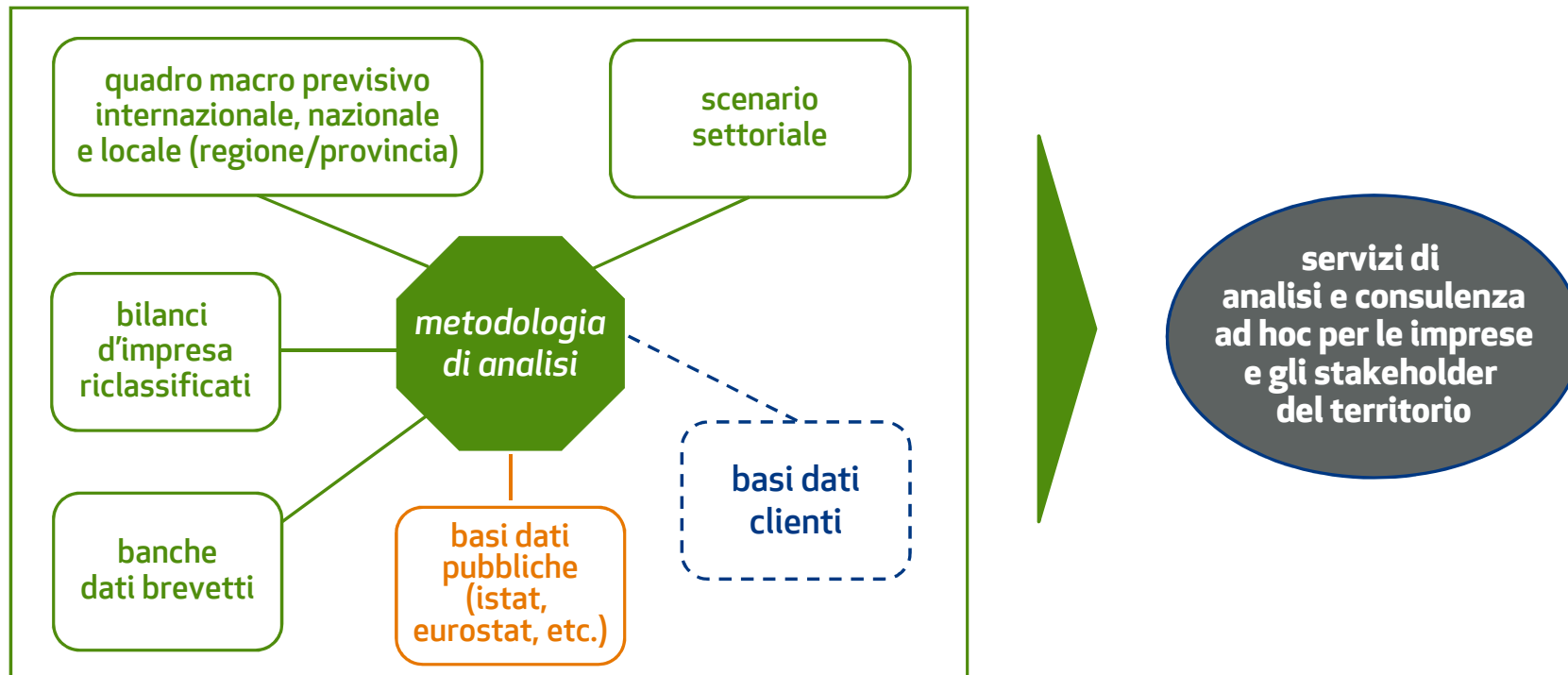
scenari a medio termine a livello provinciale per le più rilevanti variabili reali (valore aggiunto per settore, commercio estero, reddito delle famiglie, popolazione, mercato del lavoro,..)

sono forniti periodicamente ai sottoscrittori 4 scenari di previsione per le regioni e le province italiane presentati in rapporti trimestrali organizzati in fascicoli relativi a: congiuntura regionale, scenari prospettici per le regioni, schede statistiche per singole regioni e province, mappe tematiche sui principali aspetti delle previsioni provinciali

l'approccio prometeia | solide basi quantitative e visione integrata...

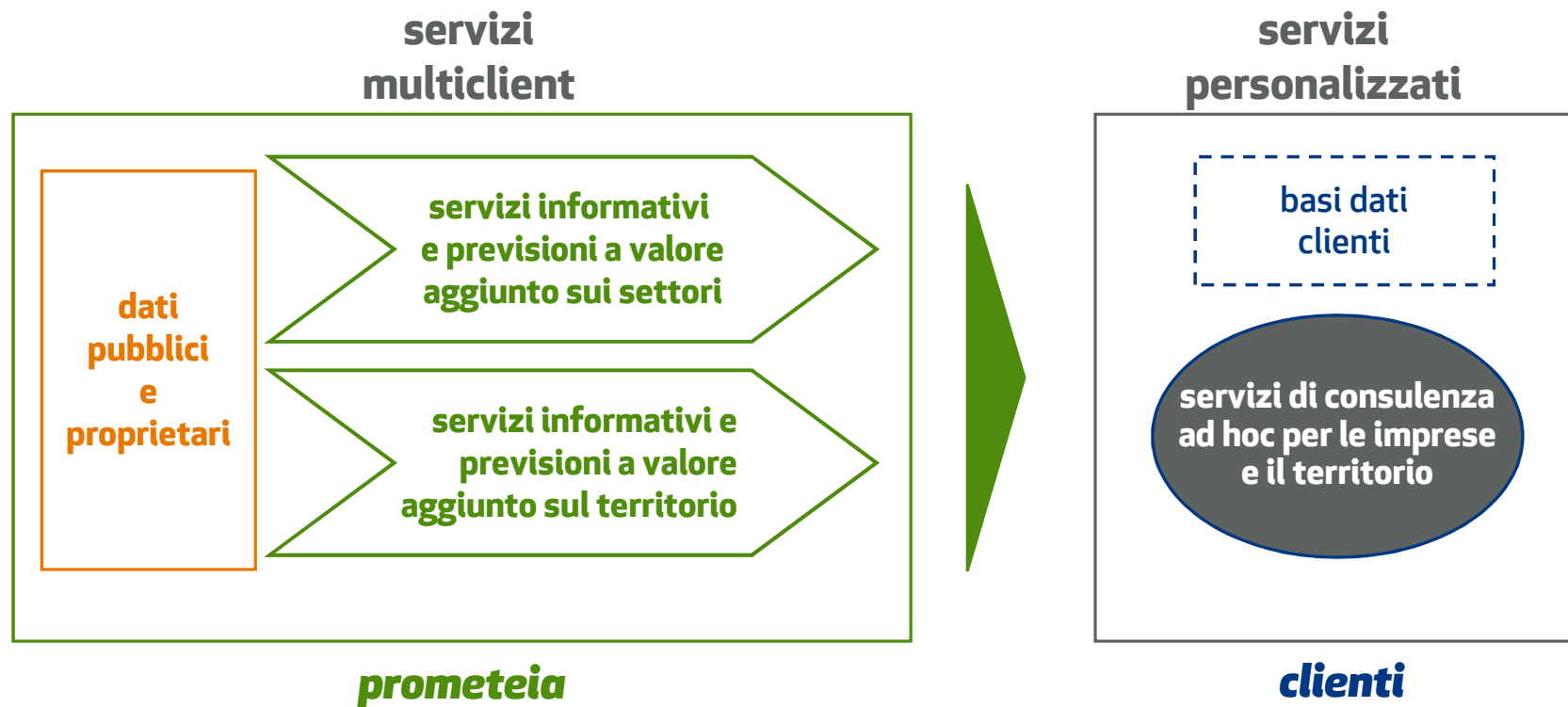
prometeia si caratterizza per una metodologia d'analisi a solida valenza quantitativa che integra, all'interno di un quadro condiviso e coerente tutte le basi dati disponibili, al fine di massimizzarne il contenuto informativo, sia per quanto riguarda l'analisi degli aspetti congiunturali, di competitività, etc. sia in ottica previsiva

l'analisi dei settori – personalizzabile a livello territoriale – avviene riconducendo a una segmentazione standard tutte le basi dati a nostra disposizione



l'approccio prometeia | ... personalizzabile sulle esigenze dei clienti

l'offerta prometeia può essere ritagliata sulle esigenze dei clienti integrando le informazioni in nostro possesso con i dati proprietari dei clienti al fine di produrre soluzioni *ad hoc*



soluzioni personalizzate | analisi per misurare performance e competitività delle imprese su territori d'interesse nei diversi settori ...

serie storiche ricostruite su una segmentazione coerente

bilanci 900.000 imprese

basi dati pubbliche

base dati brevetti

basi dati e indagini clienti

scenario settoriale prometeia

scenario territoriale prometeia

analisi del posizionamento territoriale

analisi del contesto territoriale

analisi della struttura delle imprese nel territorio e confronto con altri territori

numerosità e dimensione delle imprese per territori di interesse

identificazione delle specializzazioni produttive del territorio

apertura dell'analisi per comparto/cluster di interesse nel territorio

risultati di bilancio delle imprese del territorio

competitività internazionale delle imprese del territorio

confronto europeo su variabili reali e finanziarie

analisi di benchmarking con confronti nazionali e/o internazionali

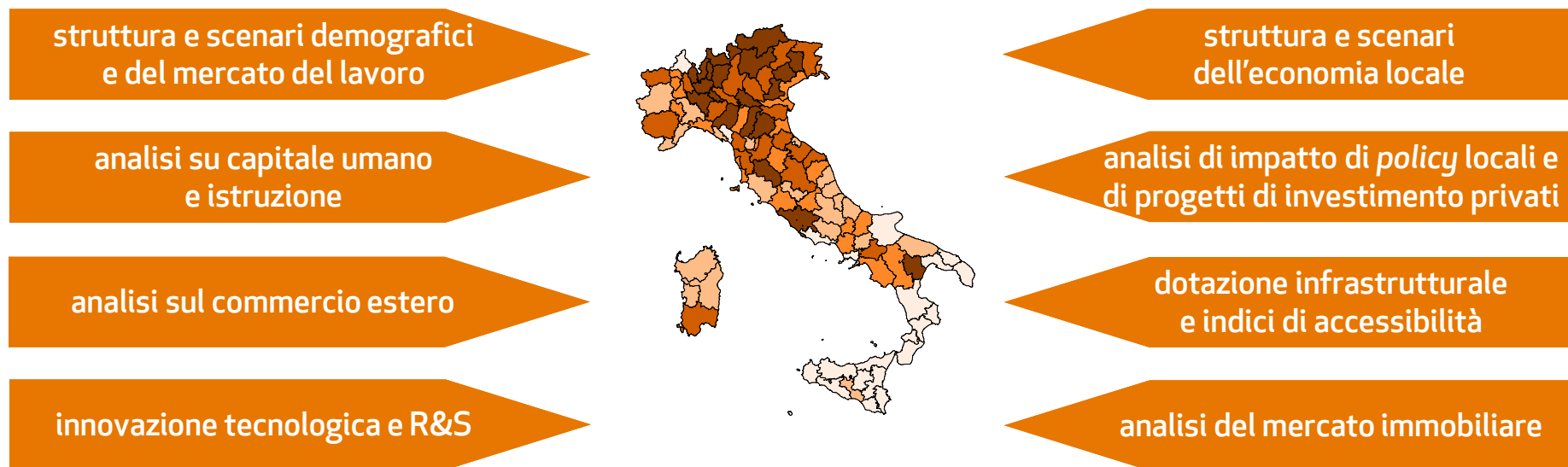
scenari (previsivi) per settore e territorio

realizzazione di scenari a valore aggiunto, massimizzando il valore dell'informazione raccolta

soluzioni personalizzate | ... esaminando il posizionamento territoriale nel contesto nazionale...

... analizzando i punti di forza e di debolezza di specifici sistemi locali e misurando i *gap* di competitività rispetto ad aree *benchmark* italiane

il territorio si pone sempre più come attore di competitività: le performance delle imprese che vi operano sono pertanto legate al territorio



focus regionale/provinciale rispetto il contesto nazionale

soluzioni personalizzate | ... o europeo...

in un contesto di crescente integrazione assume sempre più rilievo l'esigenza di ciascun sistema locale di definire la propria posizione, identificando i potenziali concorrenti e individuando le proprie specificità

la disponibilità di informazioni a livello europeo consente di estendere le analisi e di esaminare il posizionamento di un'area di interesse rispetto a contesti europei con sviluppo analogo

in particolare è possibile determinare il posizionamento rispetto a diverse dimensioni di analisi:

struttura demografica
e mercato del lavoro

conti economici territoriali
(pil, valore aggiunto settoriale)

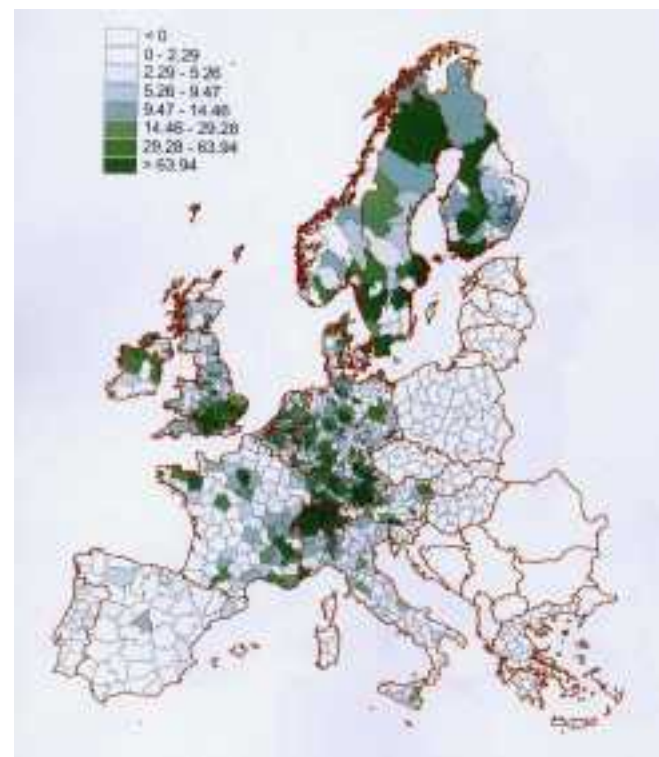
livello tecnologico
(brevetti totali / alta tecnologia)

indicatori di accessibilità
e di perifericità

analisi della struttura delle
imprese sui territori

risultati economico-finanziari
dei concorrenti europei per settore

*focus regionale/provinciale rispetto
il contesto europeo*



agenda

1 | il gruppo prometeia

2 | servizi prometeia per l'analisi dell'economia del territorio

3 | un esempio di analisi

analisi della struttura produttiva | a partire dai principali macro-comparti del territorio ...

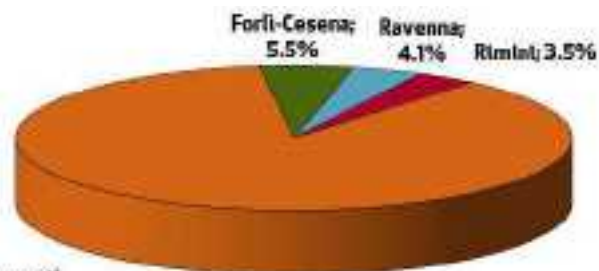
«Romagna» | n° imprese per macro-comparto e classi di fatturato

Comparti	<2 mln €	2-5 mln €	5-10 mln €	>10 mln €	Totale
Agricoltura	22 691	118	29	29	22 866
Industria	9 347	886	257	278	10 768
<i>di cui artigiane:</i>	8 268	424	35	2	8 729
Estrattive	44	5	1	1	51
<i>di cui artigiane:</i>	18	0	0	0	18
Energia	13	7	5	14	39
<i>di cui artigiane:</i>	0	0	0	0	0
Costruzioni	11 357	246	80	60	11 743
<i>di cui artigiane:</i>	9 722	52	1	0	9 775
Distribuzione	23 507	918	199	233	24 857
<i>di cui artigiane:</i>	2 181	145	12	1	2 339
Servizi	43 997	654	113	111	44 875
<i>di cui artigiane:</i>	6 338	12	4	0	6 354
Logistica e Trasporti	4 646	117	39	55	4 857
<i>di cui artigiane:</i>	4 096	12	1	0	4 109
Totale economia	115 602	2 951	723	781	120 056
<i>di cui artigiane:</i>	30 623	645	53	3	31 324

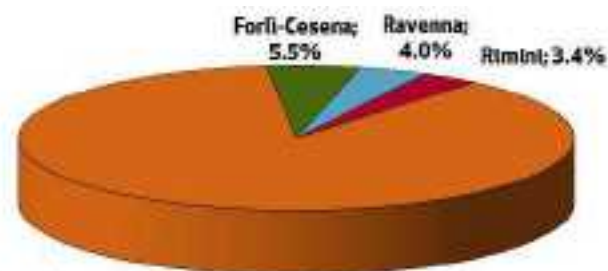
«Romagna» | fatturato per macro-comparto e classi dimensionali

Comparti	<2 mln €	2-5 mln €	5-10 mln €	>10 mln €	Totale
Agricoltura	1 357	240	200	1 958	3 755
Industria	3 717	2 594	1 792	12 572	20 674
<i>di cui artigiane:</i>	3 100	1 130	228	28	4 486
Estrattive	18	18	8	21	65
<i>di cui artigiane:</i>	4	0	0	0	4
Energia	6	23	36	991	1 056
<i>di cui artigiane:</i>	0	0	0	0	0
Costruzioni	2 053	736	551	2 888	6 228
<i>di cui artigiane:</i>	1 730	136	6	0	1 873
Distribuzione	6 371	2 681	1 400	12 536	22 988
<i>di cui artigiane:</i>	1 002	385	70	13	1 471
Servizi	9 536	1 850	763	2 795	14 944
<i>di cui artigiane:</i>	769	39	25	0	833
Logistica e Trasporti	962	355	287	1 341	2 946
<i>di cui artigiane:</i>	715	34	6	0	755
Totale economia	24 020	8 497	5 038	35 102	72 656
<i>di cui artigiane:</i>	7 322	1 724	335	41	9 422

numero imprese 2-10 milioni di euro | quota % «Romagna»



fatturato imprese 2-10 milioni di euro | quota % «Romagna»



analisi della struttura produttiva | ...valutando la dimensione media delle imprese attive nel territorio in ciascun macro-comparto ...

«Romagna» | dimensione media d'impresa (migliaia di euro)

Comparti	0-2 mln €			2-10 mln €			>10 mln €			totale		
	Romagna	Totale mercati target	Italia	Romagna	Totale mercati target	Italia	Romagna	Totale mercati target	Italia	Romagna	Totale mercati target	Italia
Agricoltura	60	47	20	3 004	2 607	2 533	67 519	47 908	34 515	164	85	31
Industria	398	414	367	3 837	3 879	3 838	45 222	47 027	53 569	1 920	2 343	1 952
<i>artigiane:</i>	375	383	329	2 958	2 963	2 894	13 888	12 286	12 192	514	539	425
Estrattive	405	460	529	4 360	4 037	4 015	21 109	23 434	27 357	1 276	1 885	1 756
<i>artigiane:</i>	222	487	510	.	2 688	2 517	.	.	.	222	563	599
Energia	473	480	524	4 897	5 091	4 866	27 087	150 036	438 883	27 087	48 055	98 409
<i>artigiane:</i>	.	638	580	.	3 325	5 670	.	.	15 950	.	1 533	2 981
Costruzioni	181	176	182	3 949	3 834	3 856	48 125	50 515	36 362	530	489	418
<i>artigiane:</i>	178	169	167	2 686	2 692	2 717	.	.	.	192	179	175
Distribuzione	271	282	269	3 654	3 740	3 691	53 803	44 496	60 453	925	914	866
<i>artigiane:</i>	460	464	414	2 902	2 795	2 612	13 310	11 966	11 517	629	599	499
Servizi	217	210	194	3 407	3 507	3 588	25 180	32 148	56 544	333	343	390
<i>artigiane:</i>	121	122	109	3 956	3 155	2 827	.	.	.	131	128	112
Logistica e Trasporti	207	213	226	4 119	4 048	4 074	24 378	31 170	58 533	606	623	932
<i>artigiane:</i>	175	180	183	3 064	2 741	2 681	.	.	.	184	196	196
Totale economia	208	202	161	3 684	3 746	3 727	44 945	45 478	62 216	605	658	543
<i>artigiane:</i>	239	247	227	2 950	2 918	2 819	13 695	12 232	12 063	301	316	271

analisi della struttura produttiva | ... evidenziando le caratteristiche della specializzazione produttiva del territorio...

«Romagna» | specializzazione per macro-comparto produttivo in termini di produzione e addetti

Comparti	IMPRESE 2-10 MLN €								TOTALE IMPRESE						
	Numero imprese		Valore della produzione			Numero addetti			Numero imprese	Valore della produzione			Numero addetti		
	unità	incid. % sul comparto	mln €	incid. % sul comparto	Indice di specializzazione (1)	unità	incid. % sul comparto	Indice di specializzazione (1)	unità	mln €	incid. % sul totale mercato	Indice di specializzazione (1)	unità	incid. % sul totale mercato	Indice di specializzazione (1)
Agricoltura	147	0.6	440	11.7	150	1 557	3.4	202	22 866	3 755	5.2	177	45 188	11.9	153
Industria	1 143	10.6	4 386	21.2	75	25 028	25.7	77	10 768	20 674	28.5	72	97 337	25.6	75
Estrattive	6	11.8	26	40.2	79	70	26.1	58	51	65	0.1	56	269	0.1	56
Energia	12	30.8	59	5.6	176	211	14.0	193	39	1 056	1.5	67	1 512	0.4	72
Costruzioni	326	2.8	1 287	20.7	114	6 665	16.7	115	11 743	6 228	8.6	112	39 933	10.5	105
Distribuzione	1 117	4.5	4 081	17.8	114	12 533	17.9	117	24 857	22 988	31.6	117	70 186	18.5	102
Servizi	767	1.7	2 613	17.5	125	16 128	14.8	127	44 875	14 944	20.6	120	109 093	28.7	114
Logistica e trasporti	156	3.2	642	21.8	130	3 299	20.4	118	4 857	2 946	4.1	126	16 134	4.2	108
Totale economia	3 674	3.1	13 535	18.6	97	65 492	17.3	94	120 056	72 656	100.0	n.s.	379 653	100.0	n.s.

(1) : un indice di specializzazione superiore a 100 indica una specializzazione produttiva (o in termini di numero di addetti) superiore alla media nazionale; i macrocomparti di specializzazione produttiva sono evidenziati in grigio

analisi della struttura produttiva | ... fino a scendere ai cluster più interessanti all'interno di un particolare comparto

i cluster possono essere scelti in base al codice di attività economica, alla dimensione o a specifiche caratteristiche di imprese (che innovano, che esportano, di recente costituzione, che investono, appartenenti a una filiera produttiva, ...)

«Romagna»: imprese della distribuzione | primi 10 microsettori per n° d'impresе con fatturato 2-10 mln. di €

Comparti	IMPRESE 2-10 MLN €								TOTALE IMPRESE						
	Numero imprese		Valore della produzione			Numero addetti			Numero imprese	Valore della produzione			Numero addetti		
	unità	incid. % sul microset.	mln €	incid. % sul microset.	Indice di specializzazione (1)	unità	incid. % sul microset.	Indice di specializzazione (1)	unità	mln €	incid. % sul comparto	Indice di specializzazione (1)	unità	incid. % sul comparto	Indice di specializzazione (1)
commercio e riparazione auto e moto	100	10.8	328	28.8	110	1123	32.2	109	923	1136	3.8	95	3 486	4.3	100
ingrosso di beni intermedi	88	24.4	352	25.8	135	830	34.0	130	360	1368	4.6	128	2 442	3.0	130
ingrosso di prodotti alimentari	80	27.5	310	11.3	164	784	20.3	171	291	2 739	9.3	286	3 866	4.7	225
ingr.macchinari e altri beni strumentali	32	21.2	145	31.1	96	323	43.4	83	151	466	1.6	94	745	0.9	71
det. desp. con prevalenza di alimentare	20	5.7	65	6.6	105	284	19.3	94	350	985	3.3	109	1 468	1.8	45
ingrosso di elettrodomestici e mobili	19	20.2	81	21.5	115	214	28.1	117	94	379	1.3	155	763	0.9	135
ingrosso abbigliamento e calzature	18	17.8	59	31.8	98	226	38.8	116	101	184	0.6	81	583	0.7	98
farmacie e profumerie	16	6.3	38	21.3	127	152	19.8	116	252	180	0.6	95	767	0.9	84
det. spec. carburante per autotrazione	15	8.7	45	24.7	157	166	32.2	214	172	184	0.6	90	515	0.6	105
intermediari del commercio	14	0.7	66	22.4	136	265	9.2	195	2 128	296	1.0	82	2 879	3.5	94
primi 10 microsettori	402	8.3	1 489	18.8	n.s.	4 367	24.9	n.s.	4 822	7 916	80.3	n.s.	17 514	64.1	n.s.
altri microsettori distribuzione	71	1.8	279	14.4	n.s.	866	8.8	n.s.	3 990	1 943	19.7	n.s.	9 827	35.9	n.s.
totale distribuzione	473	5.4	1 768	17.9	n.s.	5 233	19.1	n.s.	8 812	9 860	n.s.	n.s.	27 341	n.s.	n.s.

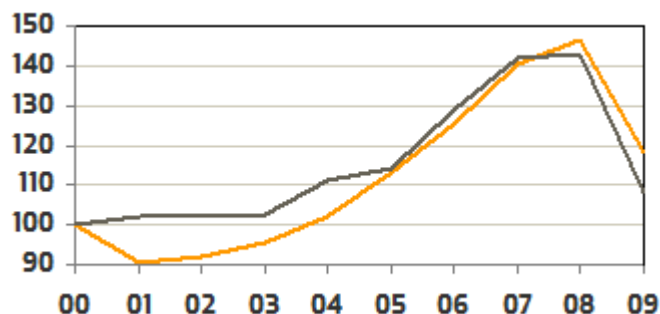
(1): un indice di specializzazione superiore a 100 indica una specializzazione produttiva (o in termini di numero di addetti) superiore alla media nazionale; i macrocomparti di specializzazione produttiva sono evidenziati in grigio

analisi delle performance | realizzata a partire dai risultati economico finanziari di un campione rappresentativo d'impres...

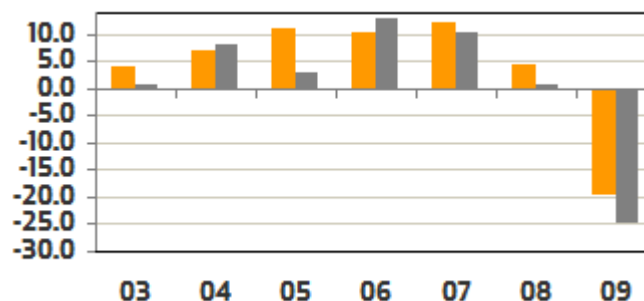
le imprese attive nei diversi cluster sono analizzate in relazione a quelle attive in altri territori/al totale nazionale, al fine di valutare l'evoluzione della loro crescita, redditività, etc.

— provincia/regione — Italia

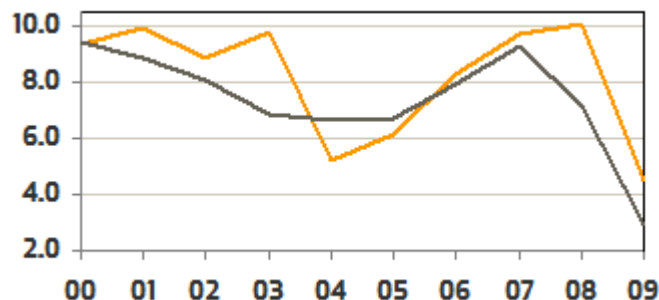
cluster X: evoluzione del fatturato | indice 2000=100



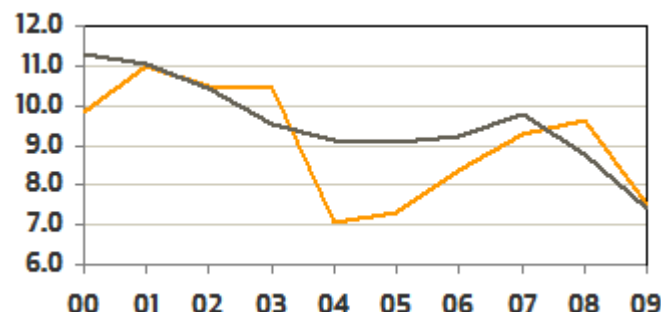
cluster X: evoluzione del fatturato | variazione %



cluster X: redditività operativa (roi) | livello dell'indice



cluster X: margini operativi lordi | mol in % della produzione

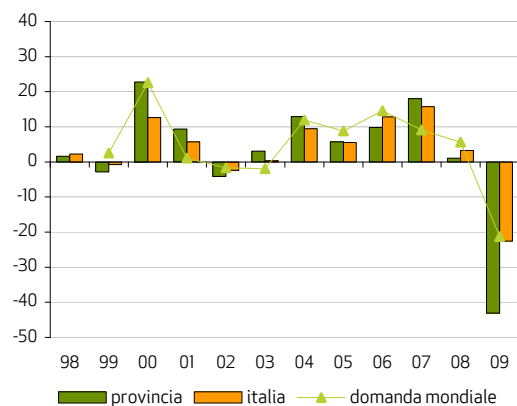


* i cluster possono essere scelti in base al codice di attività economica, alla dimensione o a specifiche caratteristiche di imprese (che innovano, che esportano, di recente costituzione, che investono, appartenenti a una filiera produttiva, ...)

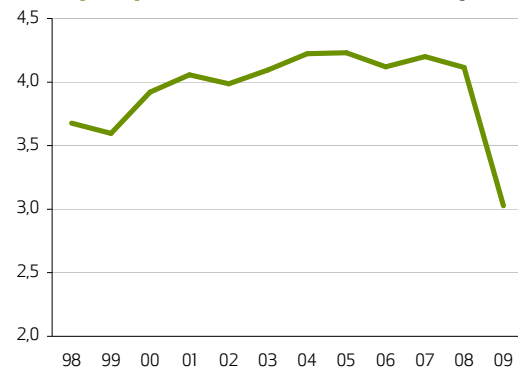
analisi delle performance | ... integrate con analisi della loro capacità competitività in termini, ad esempio, di export....

analisi dell'evoluzione delle esportazioni del settore X nella provincia Y in relazione all'andamento delle esportazioni italiane e della domanda mondiale dello stesso settore

settore X: export e domanda mondiale | var.% ; pz. corr.



settore X: export provinciale su totale Italia | quota%; pz. corr.



esportazioni per settore della provincia di ...

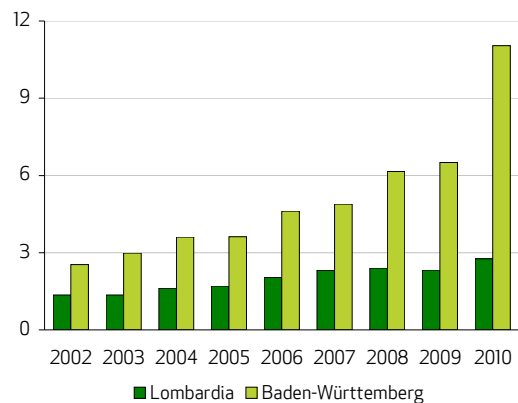
	Livelli (mln €)		Indice di specializzazione *	
	2004	2009	2004	2009
agricoltura	31	29	28	23
energia elettrica e gas	0	0	0	0
estrattive	6	6	26	20
meccanica	2110	1664	141	106
pr. e mat. da costruzione	2063	1607	762	748
autoveicoli e moto	1465	1573	206	276
sistema moda	756	932	66	101
alimentare e bevande	559	733	121	131
elettromed.e mec.precisione	344	383	184	177
intermedi chimici	171	223	39	54
altri intermedi	213	223	43	48
prodotti in metallo	115	136	32	36
elettrodomestici	164	114	78	79
farmaceutica	45	111	16	32
elettrotecnica	81	100	26	30
metallurgia	51	63	12	13
elettronica	69	44	23	29
mobili	33	22	13	11
treni aerei e navi	8	16	4	6
largo consumo	9	11	11	12
prodotti petroliferi e coke	5	2	3	1
stampa	1	1	139	111
altri industria	34	30	10	9
altri settori	68	121	100	176
totale	8402	8144	100	100

* indice di specializzazione della provincia rispetto alla media nazionale

analisi delle performance | ... e in relazione ai risultati ottenuti da altri cluster, anche a livello internazionale

analisi delle performance rispetto ad altre regioni europee

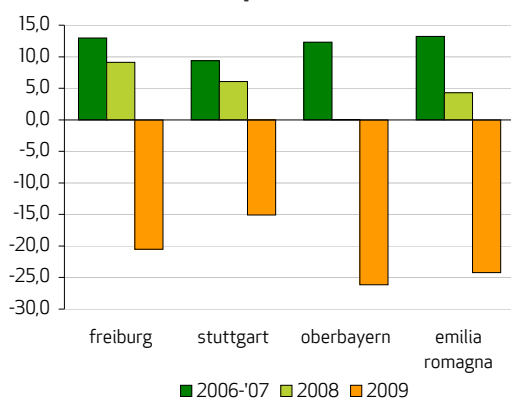
esportazioni verso la Cina | miliardi di € correnti



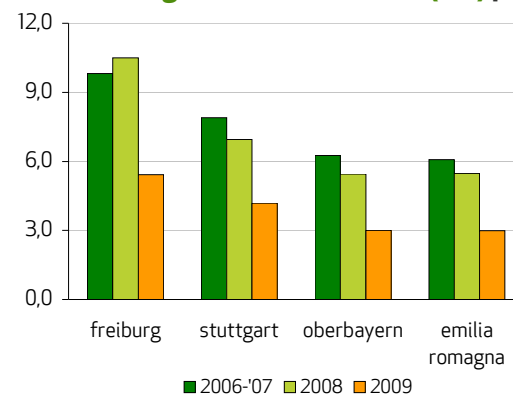
v.a. industria: confronto europeo | € correnti

v.a. industria per abitante (migliaia €, 2007)	v.a. industria (var. %)			
	2005	2006	2007	
Stuttgart	12,3	-3,3	13,3	7,8
Freiburg	8,8	-0,5	8,0	3,2
Cataluña	5,4	3,9	5,0	3,9
Île de France	4,2	0,6	-1,5	3,2
Rhône-Alpes	5,0	1,1	1,8	4,4
Lombardia	8,6	1,7	2,6	4,7
Veneto	7,9	0,1	4,3	7,8
Emilia-Romagna	8,1	0,5	6,5	7,0
Umbria	4,7	2,0	9,2	6,3

settore X: fatturato | var. m.a. % - valori medi



settore X: redditività della gestione caratteristica (Roi) | var.% - valori medi



per informazioni rivolgersi a:
alessandra.benedini@prometeia.com

prometeia

via g. marconi 43, 40122 bologna
tel. +39 051 6480911, fax +39 051 220753

via m.gonzaga 7, 20123 milano
tel. +39 02 80505845, fax + 39 02 89074658

via tirso, 26, 00198 roma
tel. +39 06 45441350, fax +39 06 45441369

italia

www.prometeia.com

info@prometeia.com

prometeia middle east

7th flr, Dakdouk Bldg, Selim Bustros St.
Tabaris Square, Ashrafieh - Beirut
tel. +9611 328233, fax +9611 327233

libano