

# Analisi congiunturale della domanda elettrica

*Anno 2015 e primo bimestre 2016*

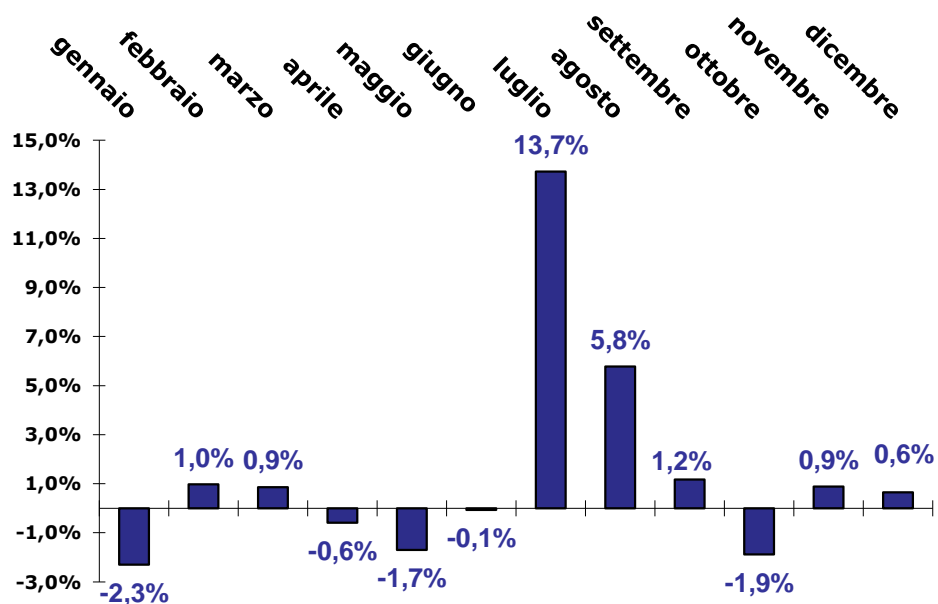
Osservatorio Congiunturale  
c/o Federchimica

Milano, 17 marzo 2016

## Variatione mensile tendenziale del fabbisogno di energia elettrica

%

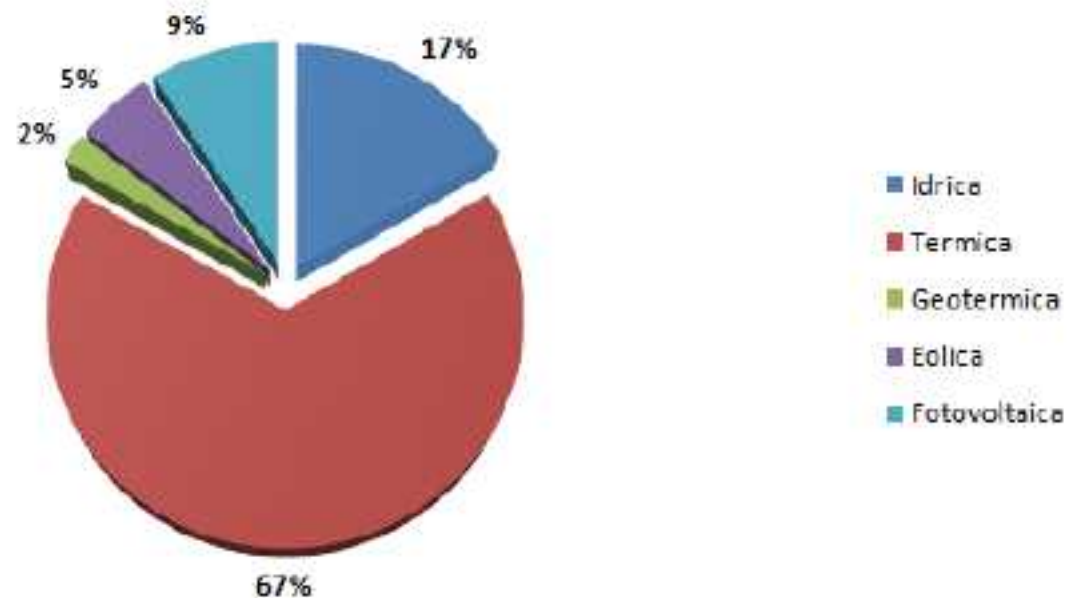
Anno 2015 – dati provvisori



Completivamente, nell'anno 2015 la richiesta di energia elettrica in Italia risulta variata di un +1,5%: la variazione corretta per l'effetto calendario diventa pari a +1,3%

# Quota delle fonti di produzione

Anno 2015 – dati provvisori

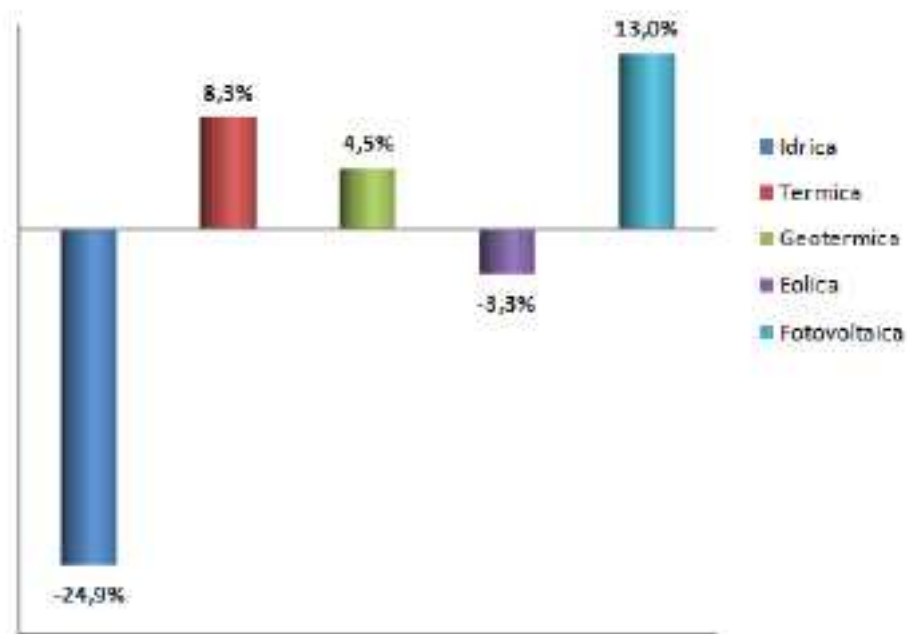


Nel 2015, la produzione nazionale netta è stata coperta per il 66,8% da produzione termoelettrica (180.871 GWh), per il 16,5% da produzione idroelettrica (44.751 GWh), il restante 16,7% da fonte geotermica, eolica e fotovoltaica ( complessivamente 45.081 GWh).

## Variazioni delle fonti di produzione dell'energia elettrica

Anno 2015 – dati provvisori

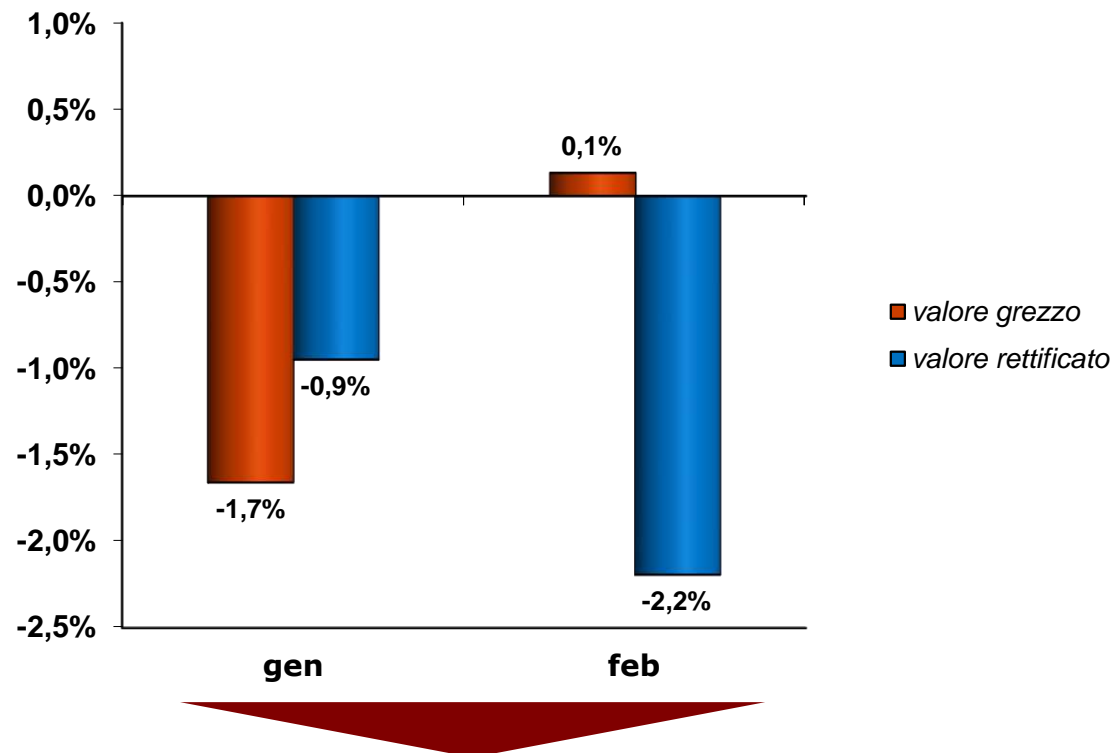
%



La produzione nazionale netta (270.703 GWh) nel 2015 è aumentata dello 0,9% rispetto allo scorso anno. Sono cresciute le fonti di produzione termica (+8,3%), fotovoltaica (+13,0%) e geotermica (+4,5). In calo la fonte idroelettrica (-24,9%) ed eolica (-3,3%)

# Andamento della richiesta elettrica

Gennaio e Febbraio 2016 – Variazione tendenziale grezza e con rettifica per calendario e temperatura

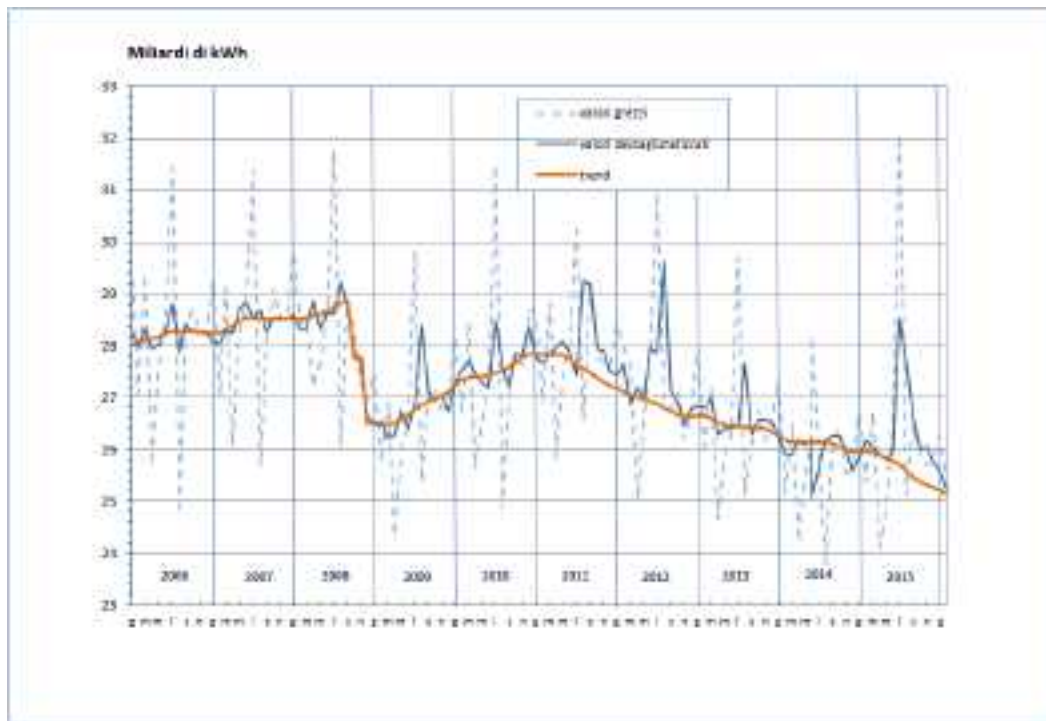


Nel mese di febbraio 2016 l'energia elettrica richiesta in Italia ha fatto registrare un incremento pari a +0,1%; tale variazione diventa pari a -2,2% rettificando per calendario e temperatura.

Nei primi due mesi del 2016 la richiesta risulta variata di un -0,8%; la variazione rettificata per calendario risulta pari a -2,3%.

# Andamento richiesta mensile di energia elettrica in Italia

Variazione congiunturale - valori destagionalizzati



Il valore destagionalizzato di febbraio 2016 ha fatto registrare una variazione negativa rispetto a gennaio pari a -1,3%. Il trend si mantiene su un andamento decrescente.

**Grazie per l'attenzione**

[santini.barbara@terna.it](mailto:santini.barbara@terna.it)

17 marzo 2016

Osservatorio congiunturale

Federchimica

Milano