
Osservatorio congiunturale

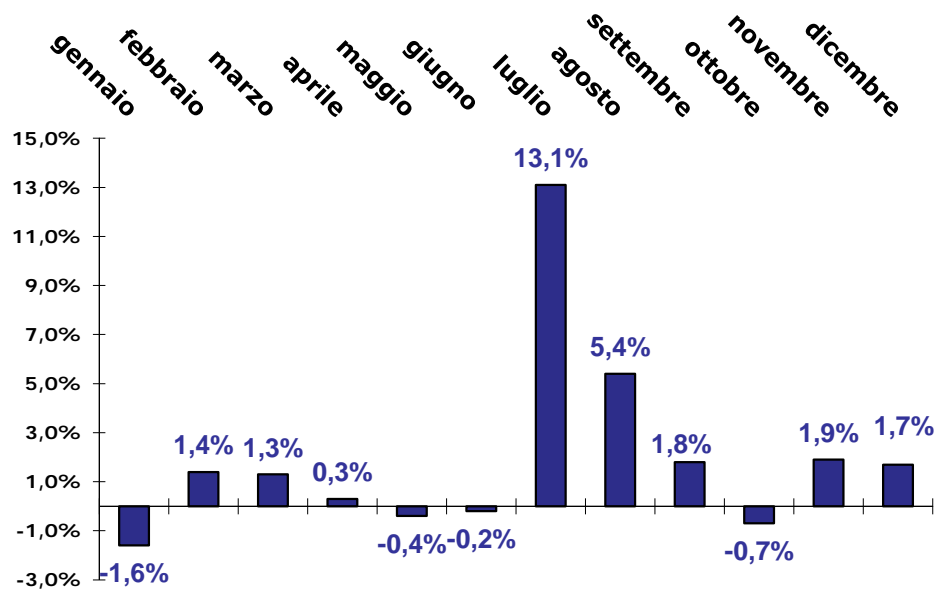
Dati definitivi 2015

MILANO, 14 OTTOBRE

Variation mensile tendenziale del fabbisogno di energia elettrica

%

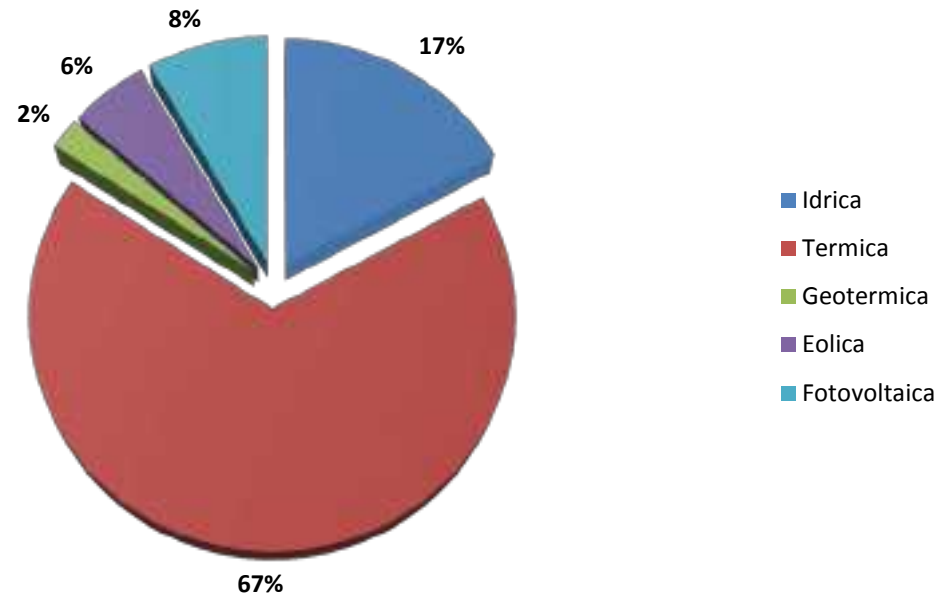
Anno 2015 – dati definitivi



Completivamente, nell'anno 2015 la richiesta di energia elettrica in Italia risulta variata di un +2,0%

Quota delle fonti di produzione

Anno 2015 – dati definitivi

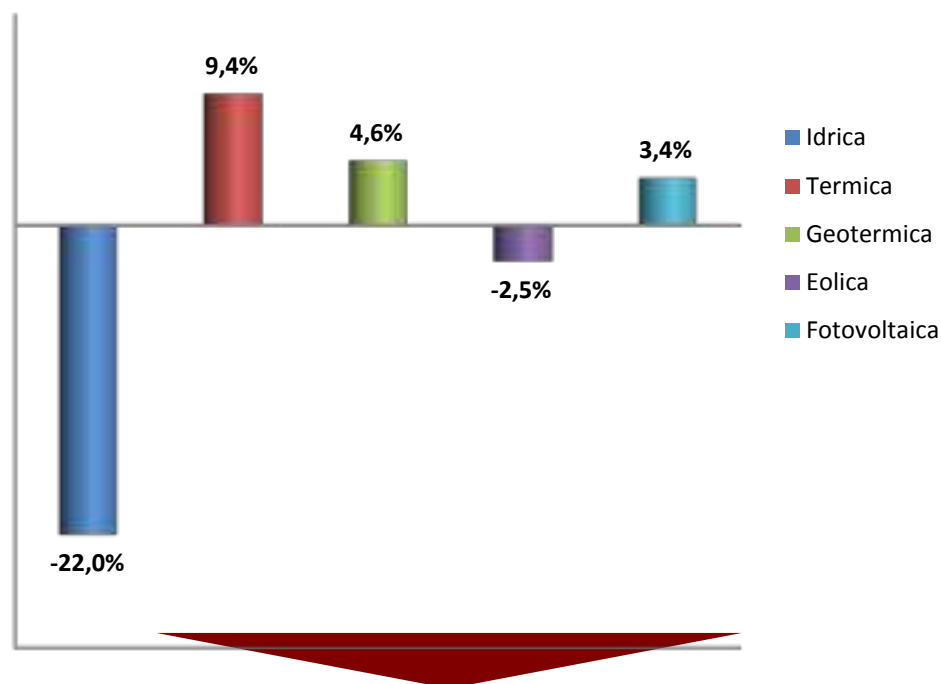


Nel 2015, la produzione nazionale netta destinata ai consumi è stata coperta per il 67,6% da produzione termoelettrica (182.861 GWh), per il 17,2% da produzione idroelettrica (46.450 GWh), il restante 15,8% da fonte geotermica, eolica e fotovoltaica (complessivamente 43.117 GWh).

Variazioni delle fonti di produzione dell'energia elettrica

Anno 2015 – dati definitivi

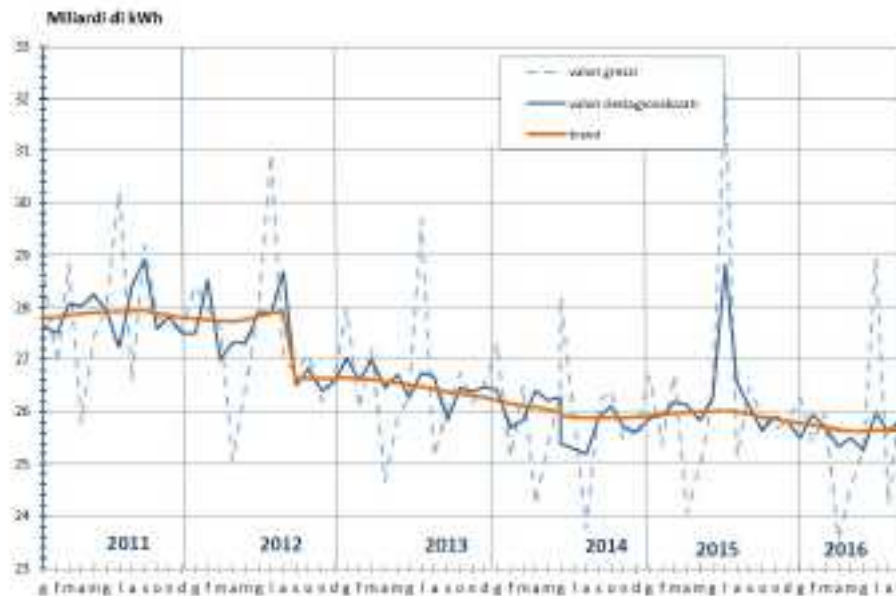
%



La produzione nazionale netta destinata ai consumi (270.519 GWh) nel 2015 è aumentata dello 0,5% rispetto allo scorso anno. Sono cresciute le fonti di produzione termica (+9,4%), fotovoltaica (+3,4%) e geotermica (+4,6%). In calo la fonte idroelettrica (-22,0%) ed eolica (-2,5%)

Andamento richiesta mensile di energia elettrica in Italia

Variazione congiunturale - valori destagionalizzati



Il trend si mantiene su un andamento stazionario.

Grazie per l'attenzione

santini.barbara@terna.it

14 ottobre 2016

Osservatorio congiunturale

Assolombarda

Milano