



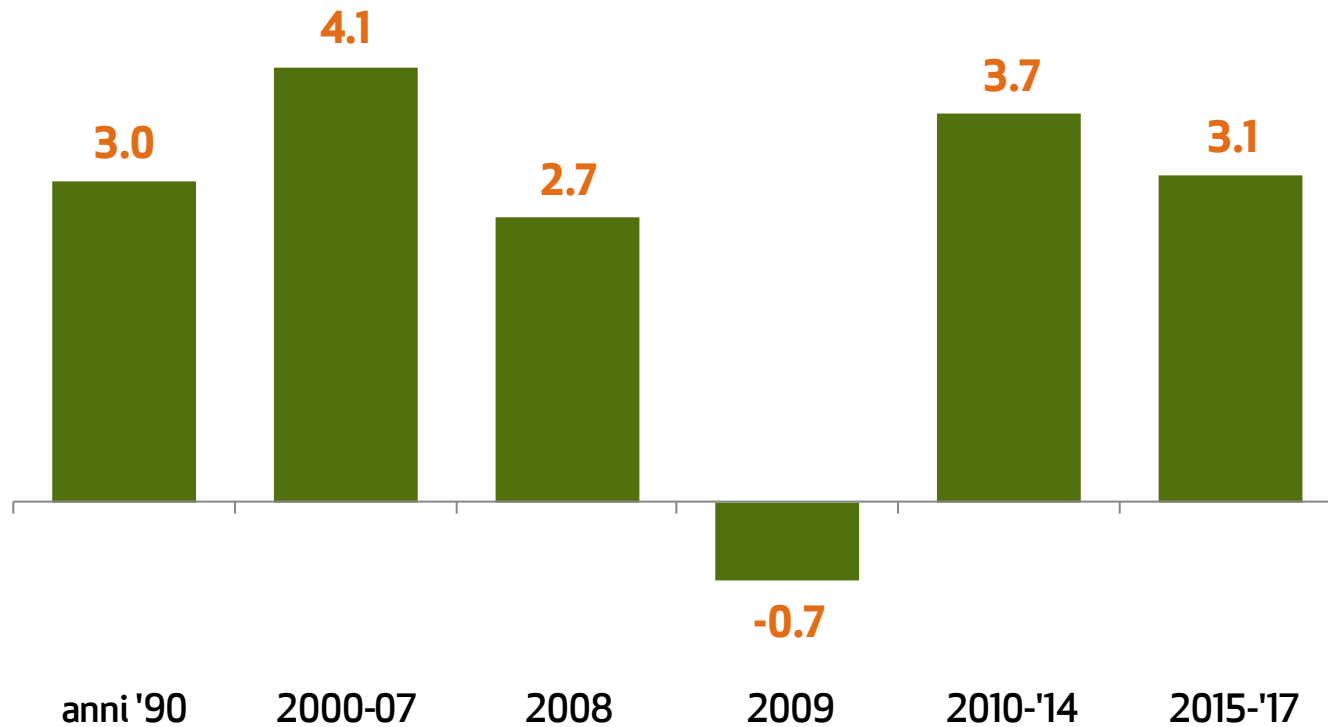
osservatorio congiunturale

Milano, 17 marzo 2016

Alessandra Lanza

economia mondiale | uno scenario di rallentamento

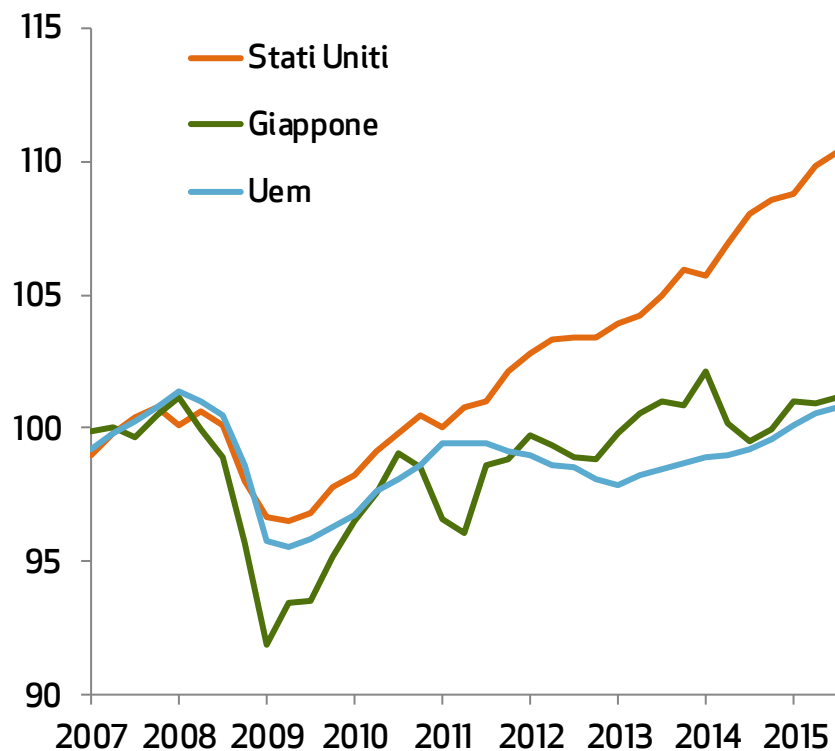
evoluzione del Pil mondiale | tassi di crescita medi di periodo



fonte: Prometeia, Aggiornamento Rapporto di Previsione

mercati | un quadro rovesciato tra maturi ed emergenti

Pil reale | livelli, 2007=100



fonte: Uffici statistici nazionali

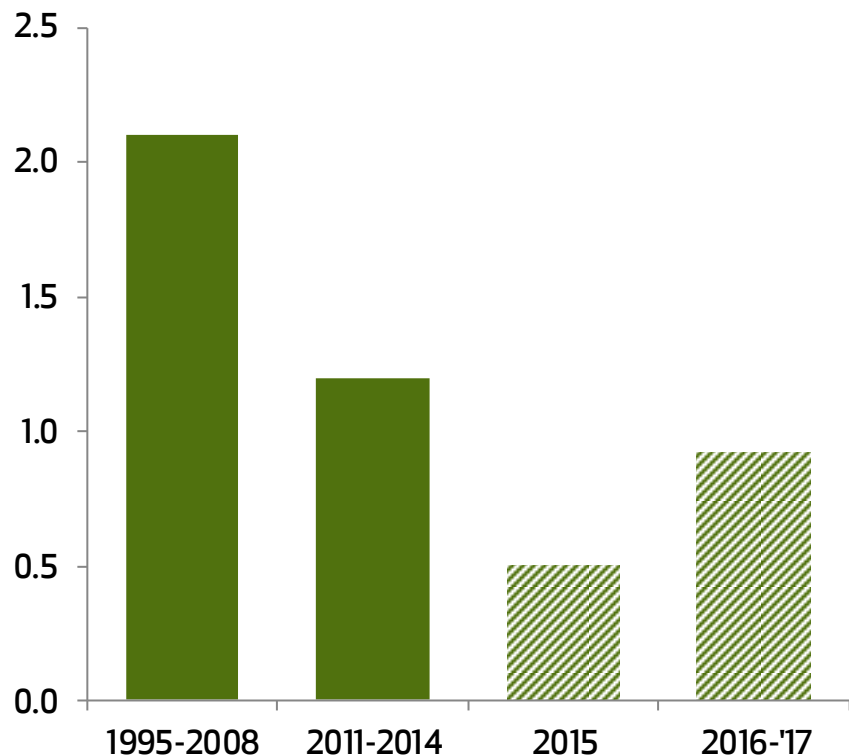
principali paesi | var. % media annua

	2014	2015	2016	2017
Pil				
Stati Uniti	2.4	2.5	2.4	2.6
Uem	0.9	1.5	1.5	1.5
- Germania	1.6	1.5	1.5	1.6
- Francia	0.2	1.1	1.0	1.2
Russia	0.7	-3.7	-0.5	0.8
Brasile	0.1	-3.8	-3.2	0.4
Cina	7.4	6.3	6.0	6.2
India	7.0	7.3	6.8	7.0
tasso di cambio \$/euro (livello)	1.33	1.11	1.04	1.06

fonte: Prometeia, aggiornamento RdP dic. 2015

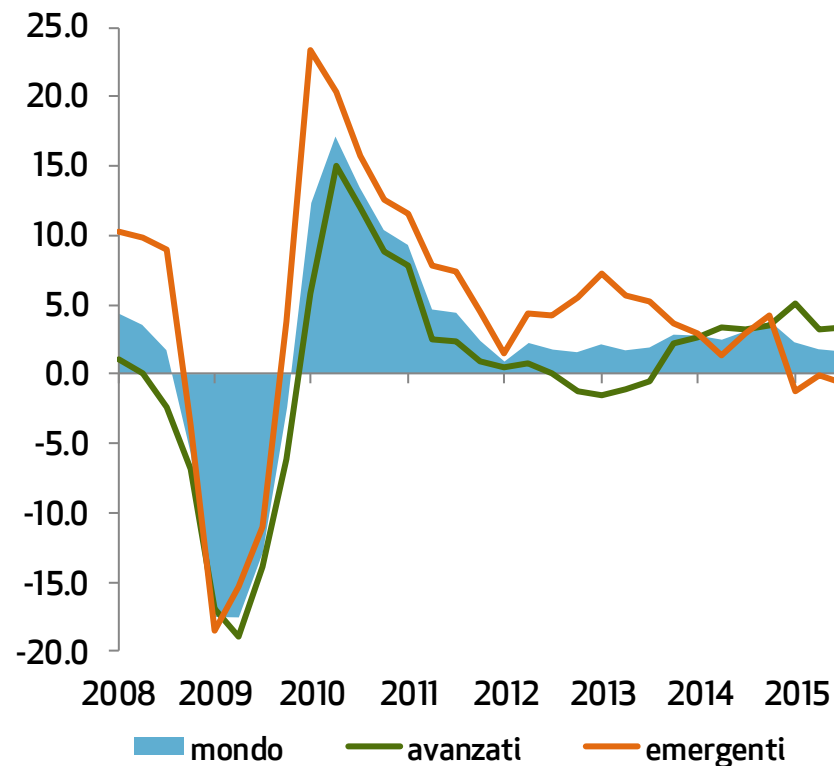
commercio | effetti più che proporzionali sugli scambi

elasticità delle importazioni al Pil mondiale



fonte: Prometeia, aggiornamento Rapporto di Previsione - dicembre 2015

commercio internazionale | importazioni in volume, var% su corrisp.



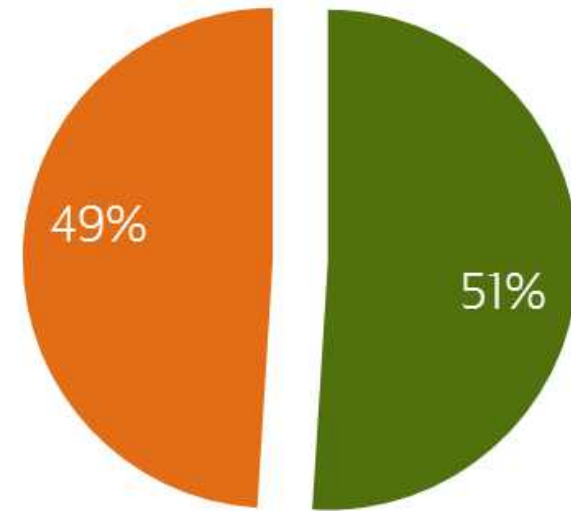
fonte: CPB

commercio | anche nuovi paradigmi tecnologici possono condizionare gli andamenti e l'entità degli scambi

scambi digitali tra aree, 2014 (45x rispetto 2005 vs 1.5x per commercio mondiale)



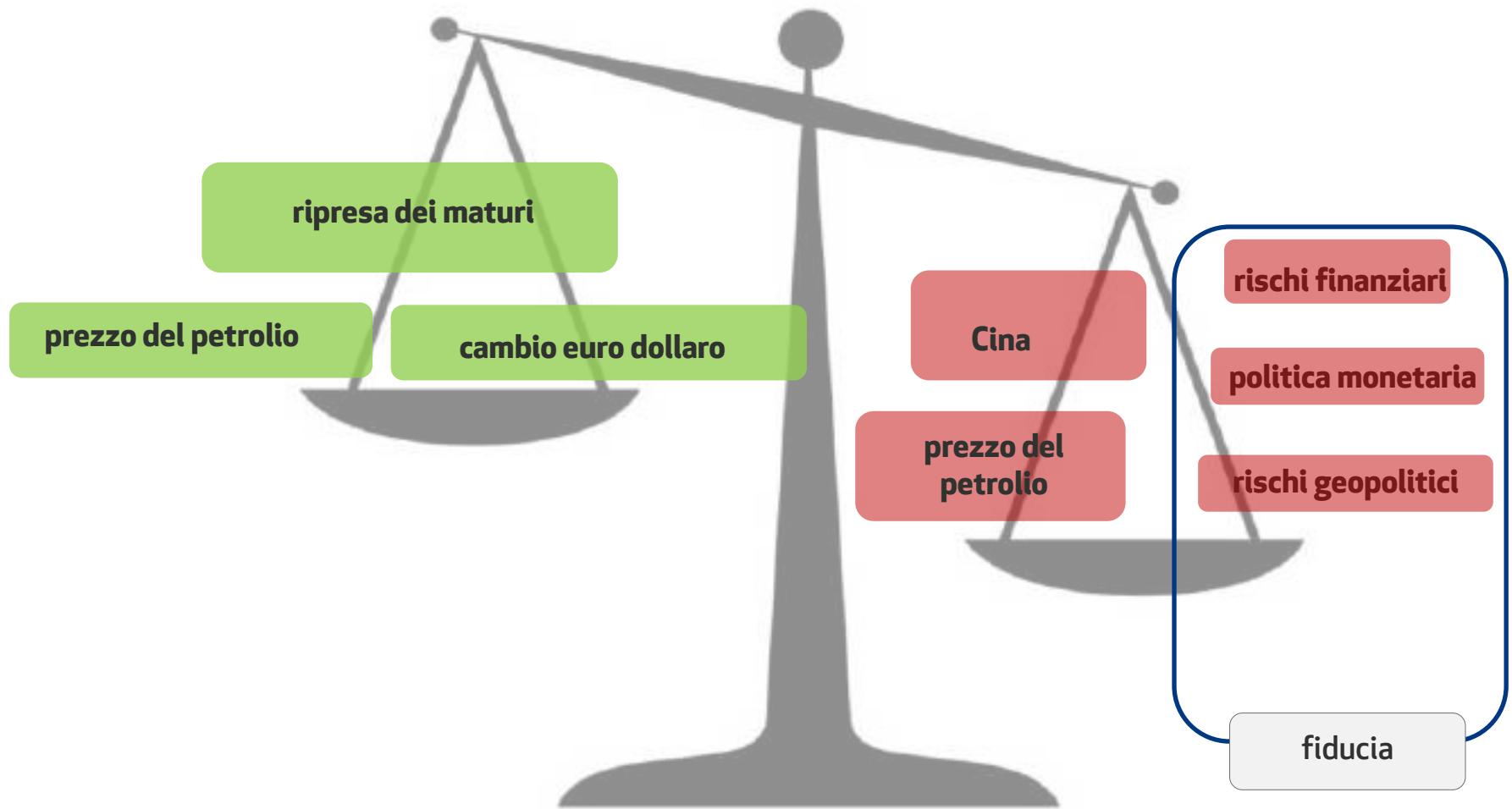
Commercio mondiale per distanze delle merci, 2014



■ extra area (lunghe distanze) ■ intra area (brevi distanze)

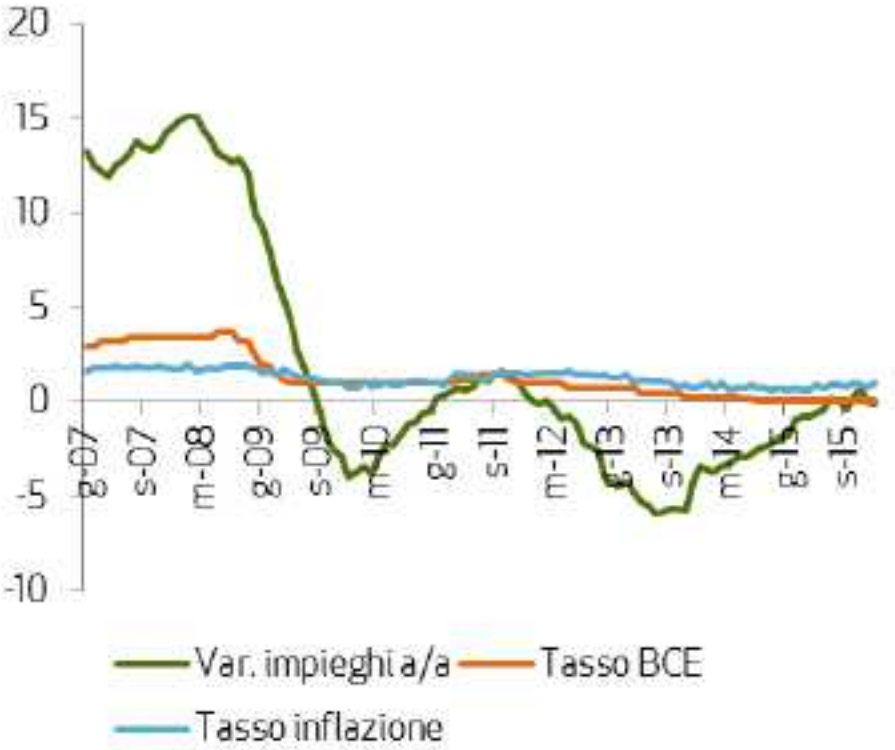
Fonte: elaborazioni da Fipice Prometeia e McKinsey Global Institute Analysis

un equilibrio difficile | tra fattori di sostegno ed elementi di rischio



rischi | politiche monetarie inefficaci e un mondo inedito di tassi negativi

Politica monetaria, impieghi e inflazione nell'area dell'Euro (percentuali)



Fonte: elaborazioni su dati ECB



Titoli debito pubblico a rendimento negativo, miliardi di dollari

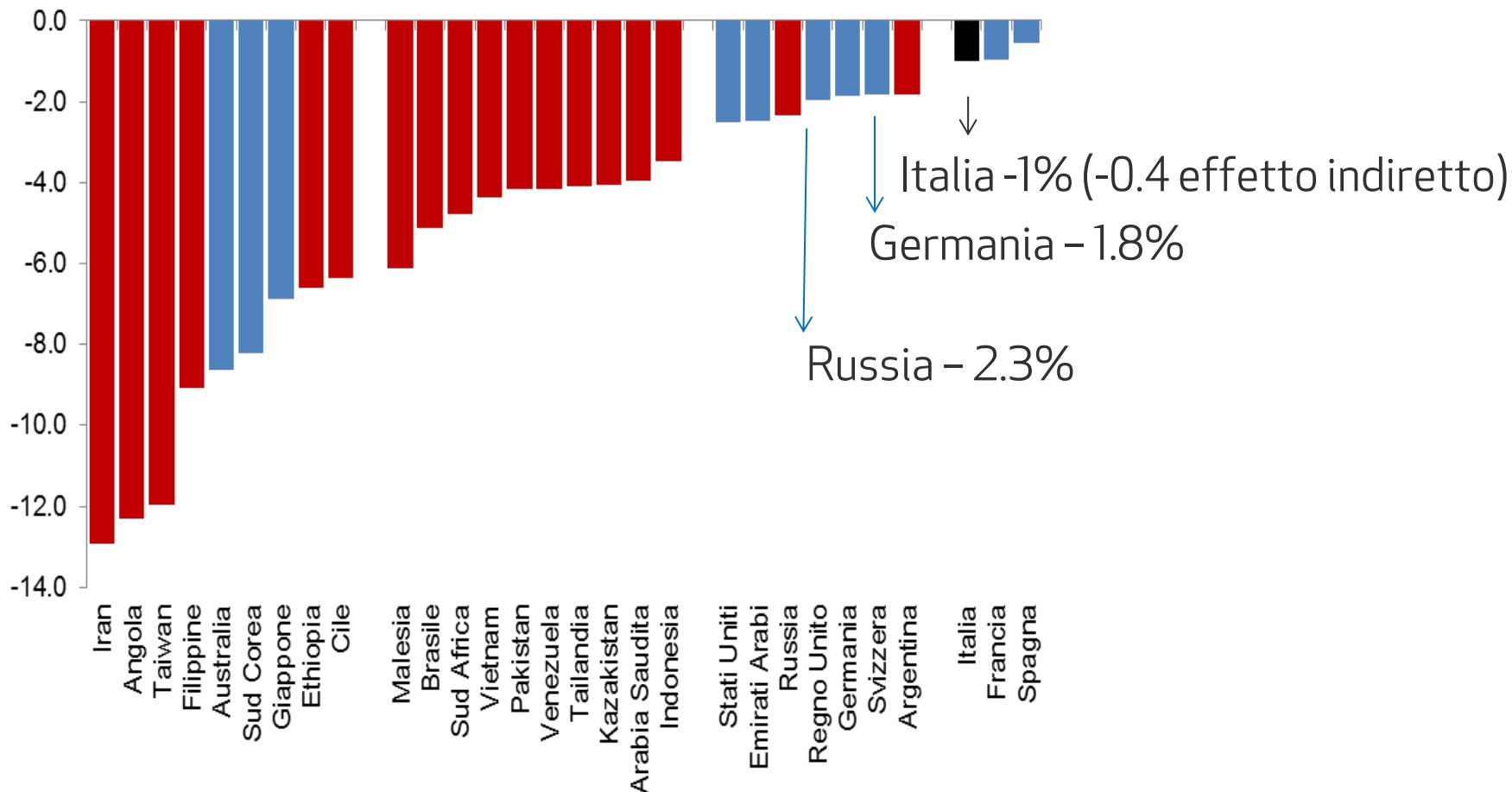


Fonte: FT

rischi | effetto contagio rallentamento cinese da canale *trade*...

le economie più esposte alla frenata cinese sul fronte dell'interscambio commerciale sono soprattutto quelle emergenti

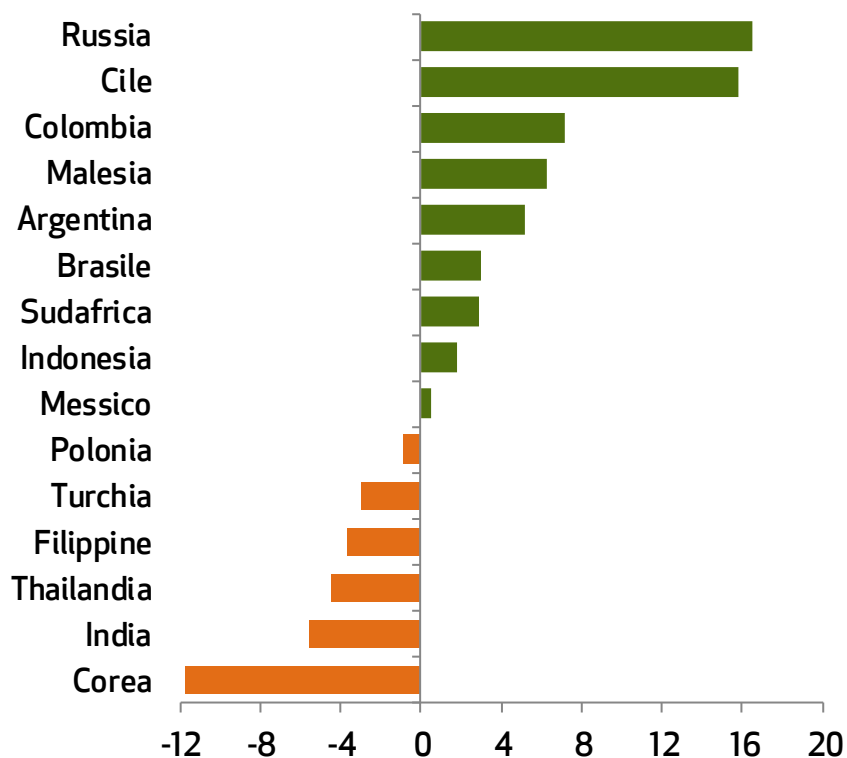
Impatto diretto sull'export complessivo in caso di caduta import cinese (shock import -25%) | var. percentuale



Fonte: elaborazioni su banca dati Prometeia MOPICE

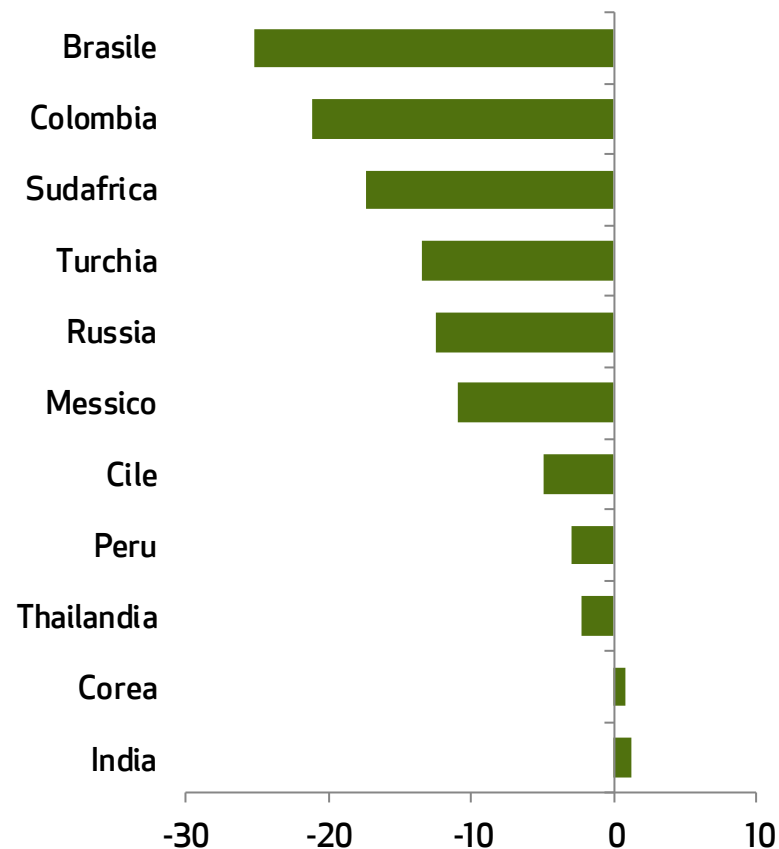
rischi | da paesi esportatori di commodity e mercati valutari

esportazioni nette di commodity | in % Pil



fonte: Unctad e statistiche nazionali

tassi di cambio effettivi nominali | var% dic-15 vs dic-14 *

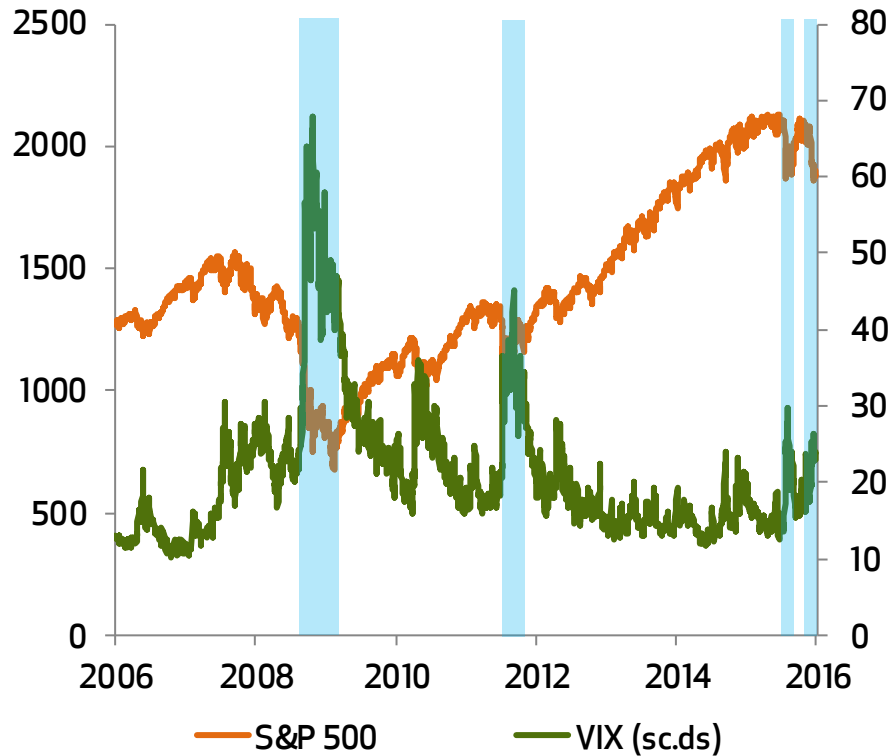


* segno - indica deprezzamento

fonte: IMF

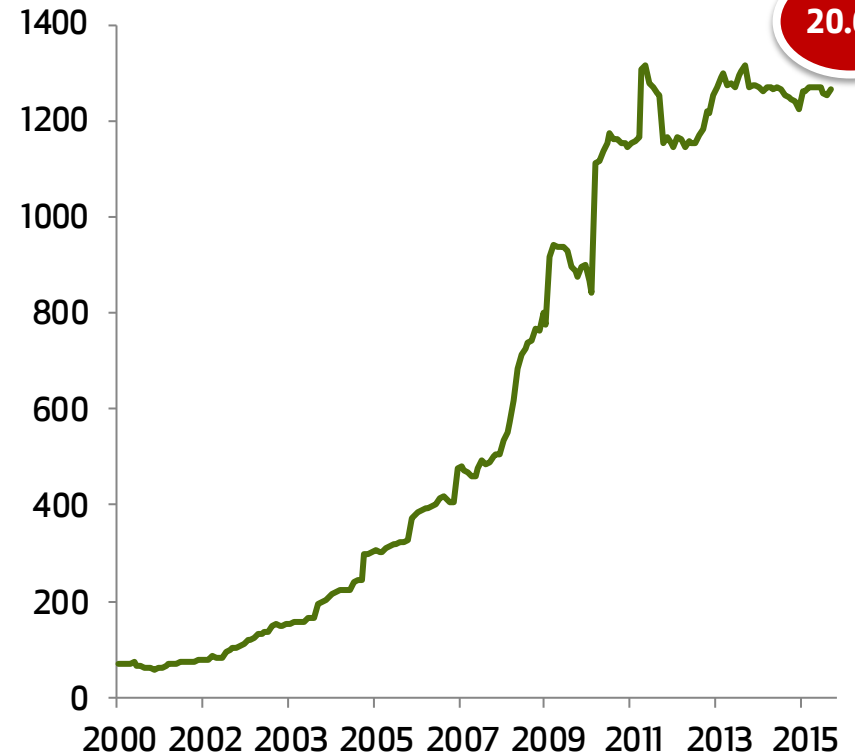
rischi | mercati finanziari più volatili

indice S&P 500 e volatilità mercato azionario
(indice VIX)



fonte: Thomson Reuters

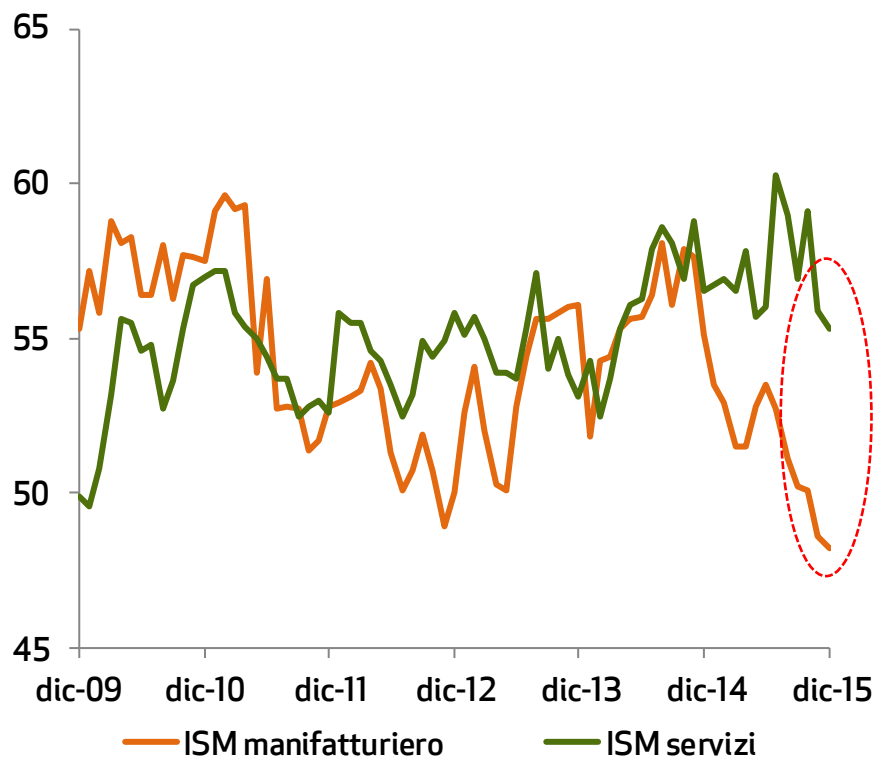
titoli governativi Usa detenuti dalla Cina |
mld US\$



fonte: US Department of the Treasury

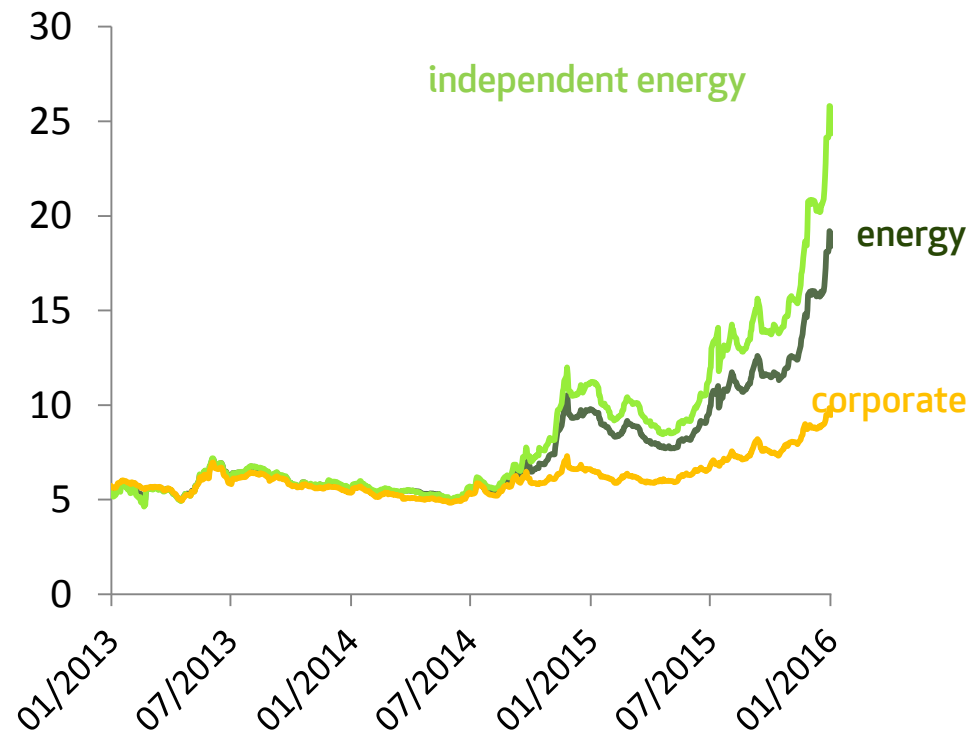
rischi | anche negli Stati Uniti segnali d'attenzione

indici ISM manifatturiero e servizi



fonte: elaborazioni Prometeia su dati Thomson Reuters

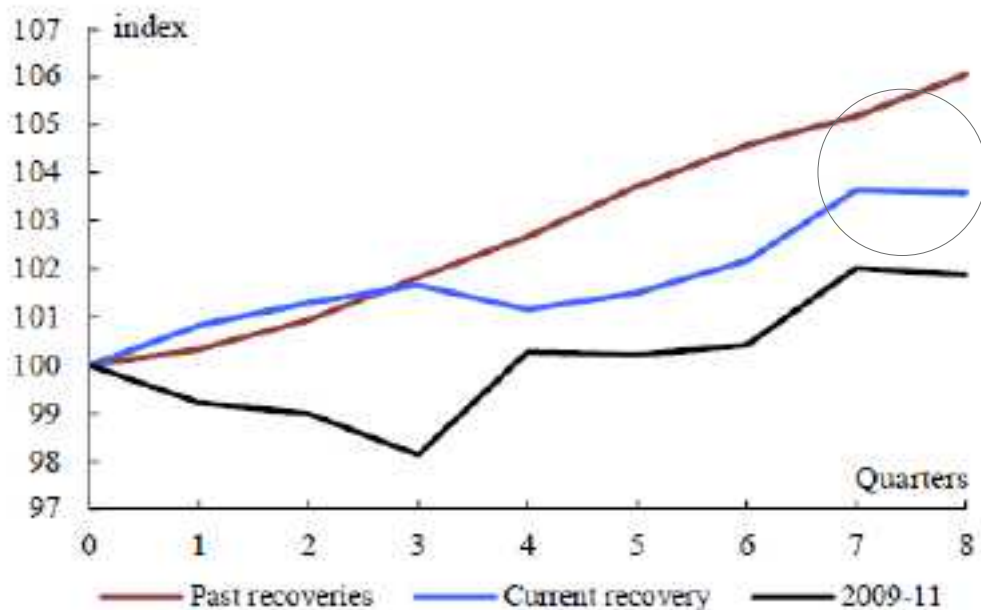
rendimenti dei titoli corporate "high yield" | %



fonte: elaborazioni Prometeia su dati Thomson Reuters

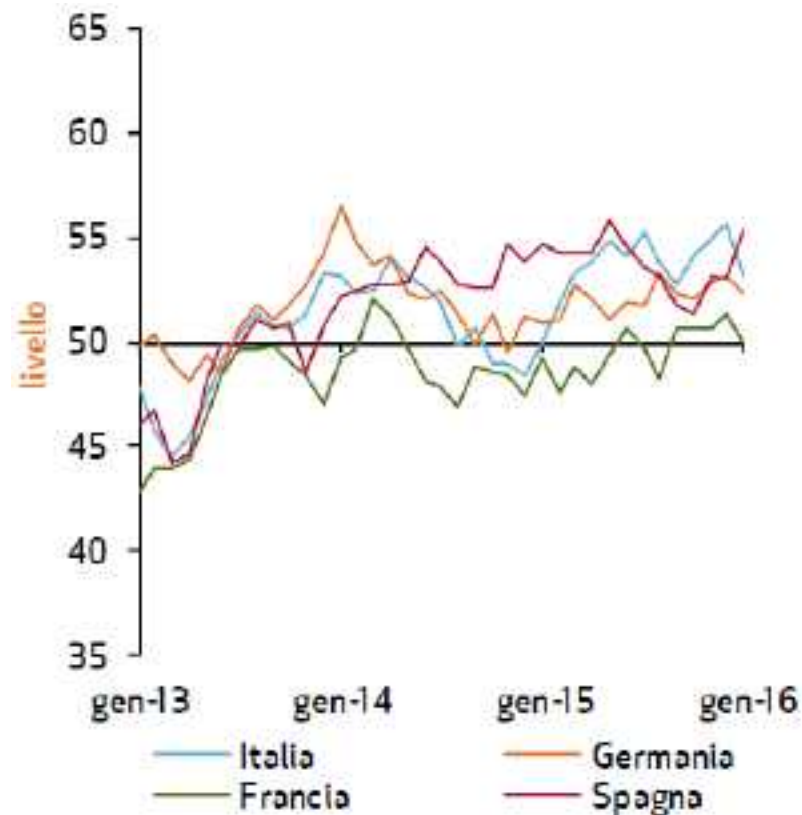
rischi | una ripresa europea (senza investimenti e con istituzioni deboli) può reggere alle minacce?

investimenti nell'Uem | confronto tra l'attuale e le precedenti fasi di ripresa



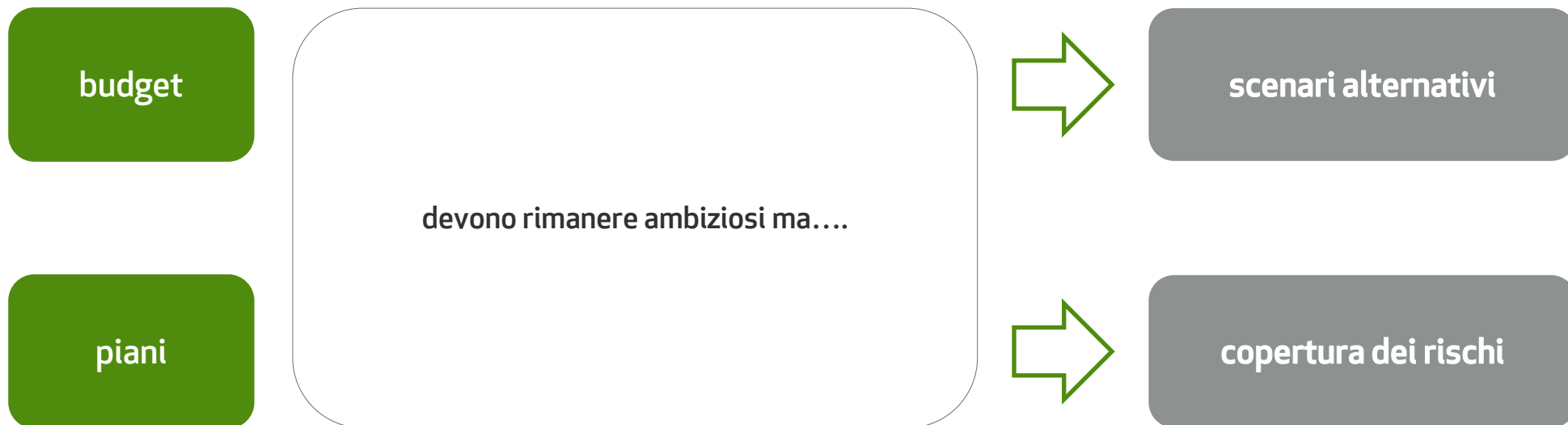
fonte: Commissione Europea

PMI, imprese manifatturiere



fonte: Eurostat

imprese | quali impatti su pianificazione e scelte strategiche?



imprese | incorporare gli scenari nel day by day

Copertura dei rischi
(tasso, cambio, commodity
paese)

Strumenti ad hoc

servizi assicurativi

banking

derivati

Gestione finanziaria integrata

gestione operativa

ad esempio consolido in **EURO**, ma

vendo >50% in \$

Flussi acquisto in
\$ per offsettare

tesoreria

esposizione in delle diverse
filiali estere

Cash pooling
internazionale

gestione circolante

△ giorni fornitori +

△ giorni clienti +

△ giorni magazzino

Gestione attiva
liquidità

prometeia

via g. marconi 43, 40122 bologna
tel. +39 051 6480911, fax +39 051 220753

via m.gonzaga 7, 20123 milano
tel. +39 02 80505845, fax + 39 02 89074658

via tirso, 26, 00198 roma
tel. +39 06 45441350, fax +39 06 45441369

italy

7th flr, Dakdouk Bldg, Selim Bustros St.
Tabaris Square, Ashrafieh - Beirut
tel. +961 1 328233, fax +961 1 327233

libano

www.prometeia.it

info@prometeia.it