



Osservatorio Congiunturale

ConTex

**Congiuntura Contabile Tessile
Distretto di Prato**

Analisi congiunturale 2015-2016

Osservatorio GEI

Milano, 14 ottobre 2016

Caratteristiche

- ConTex → Osservatorio al 30 giugno 2016
 - N. Aziende: **32**
 - Forma giuridica: **società di capitale**
 - Fatturato aggregato ca. **319 milioni €** (dati 2015-dicembre)
 - Stime sui bilanci: **10,2%** circa del fatturato delle società di capitale del tessile di Prato
 - *Fatturato medio aziendale: ca. 10 mln €*
 - *Tipologia: produttori di tessuto, produttori di filato, lavorazioni c/terzi*

ConTex - Il «campione»

Bilancio aggregato

OSSERVATORIO CONTEX

TESSILE DI PRATO

Congiuntura Contabile Tessile

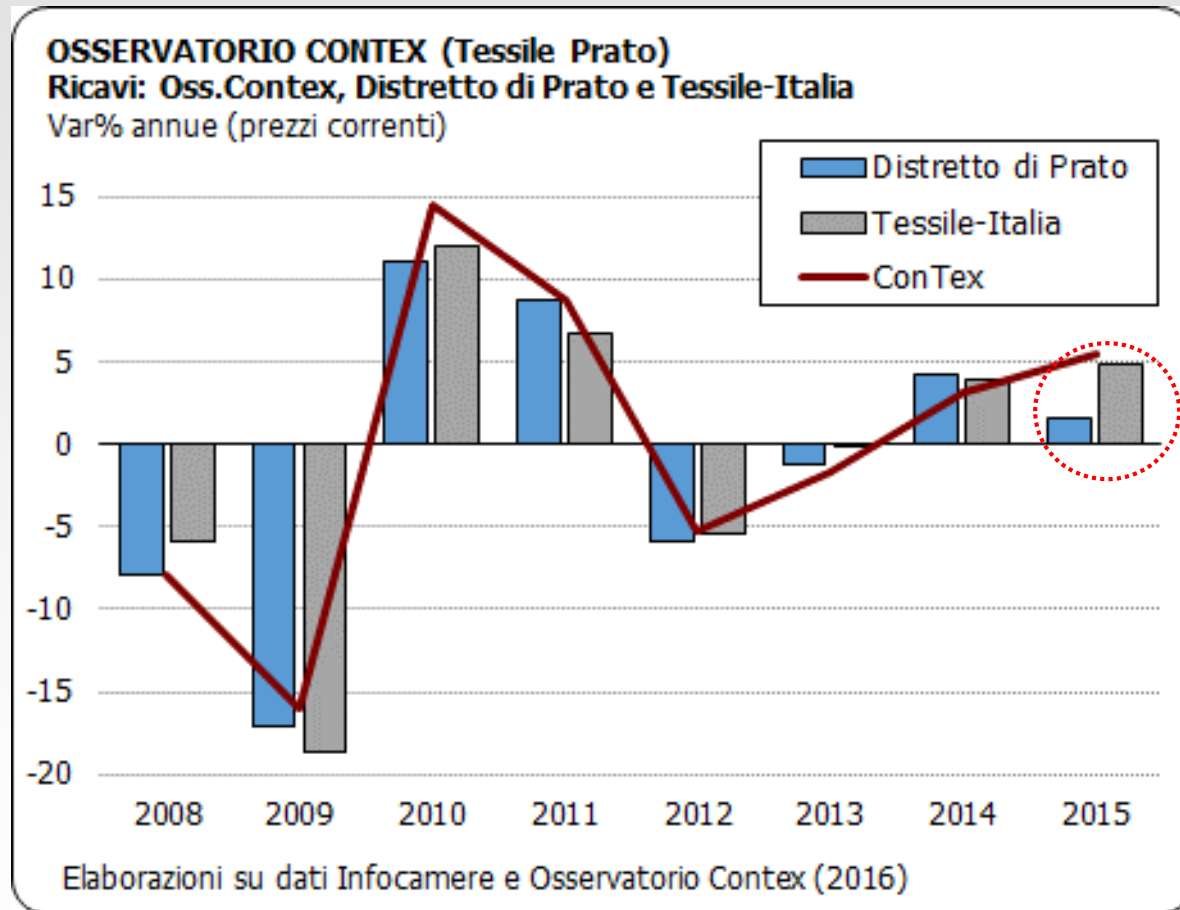
"Bilancio ConTex" 2014-2016 (milioni di euro)

	2014	2015	2016-giugno
Fatturato	302,4	318,9	177,2
Produzione (valore)	305,9	319,2	182,0
Fatturato Estero	157,3	175,0	86,6
Dipendenti totali (numero assoluto)	1.010	1.008	1.012
Magazzino Merci	66,4	66,6	71,4
Acquisti Materie Prime	118,0	117,2	64,9
Costo per Servizi	115,5	117,3	57,7
Godimento beni di terzi	7,6	7,4	3,3
Costo del Lavoro	48,4	50,8	25,5
Oneri Finanziari	4,5	3,1	1,4
Debiti Finanziari	74,7	76,0	70,6

Elaborazioni su dati contabili ConTex (2016)

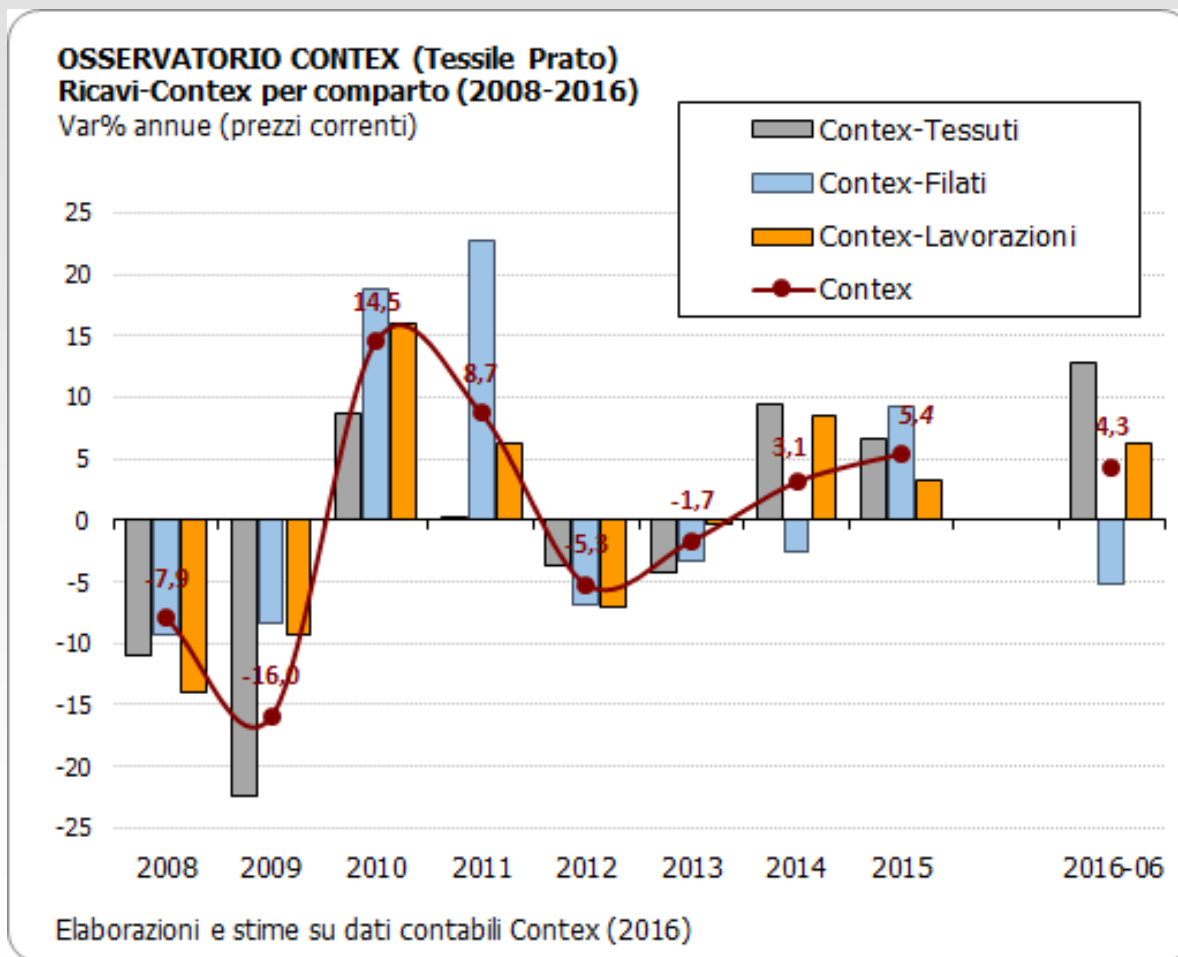
ConTex - Tendenze annue

Ricavi (var%) e benchmark (bilanci)



ConTex - Comparti

Var% ricavi



ConTex - VA e MOL

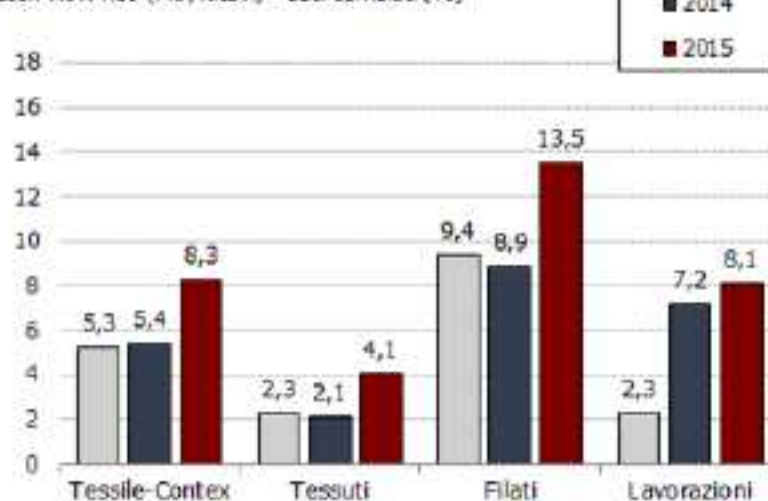
Redditività operativa Contex

Osservatorio Contex (Tessile Prato): Valore Aggiunto/Ricavi

Dati cumulati (%)

	Tessile	Tessuti	Filati	Lavorazioni
2013	21,5	15,2	21,0	45,1
2014	21,4	13,9	21,0	48,4
2015	24,2	15,7	25,0	49,7

OSSERVATORIO CONTEX (Tessile Prato) Analisi della redditività operativa (2013-2015) Cash Flow Ros (Mo/Ricavi) - dati cumulati (%)



Elaborazioni su dati contabili Contex (2016)

ConTex - 2016

I dati contabili «semestrali»

Osservatorio Contex (Tessile Prato): alcuni indicatori di sintesi

Valori "semestrali" (%)

	Ricavi	Produzione	VA/Ricavi
	(var% tend)	(var% tend)	(%)
2014/6	5,5	7,0	24,7
2015/6	1,9	0,7	23,8
2016/06	4,3	6,5	31,7

Elaborazioni su dati contabili Contex (2016)

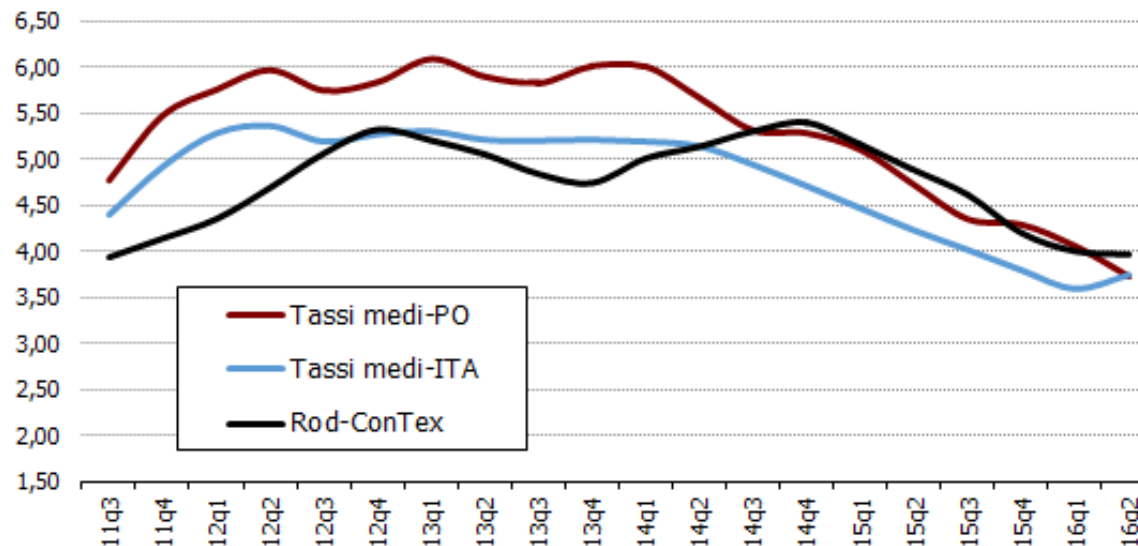
ConTex - Rod finanziario

Il costo medio del debito bancario

OSSERVATORIO CONTEX (Tessile Prato)

ROD Finanziario (2011-2016)

Interessi passivi/debiti fin.ri (valori %) - dati annualizzati e destagionalizzati



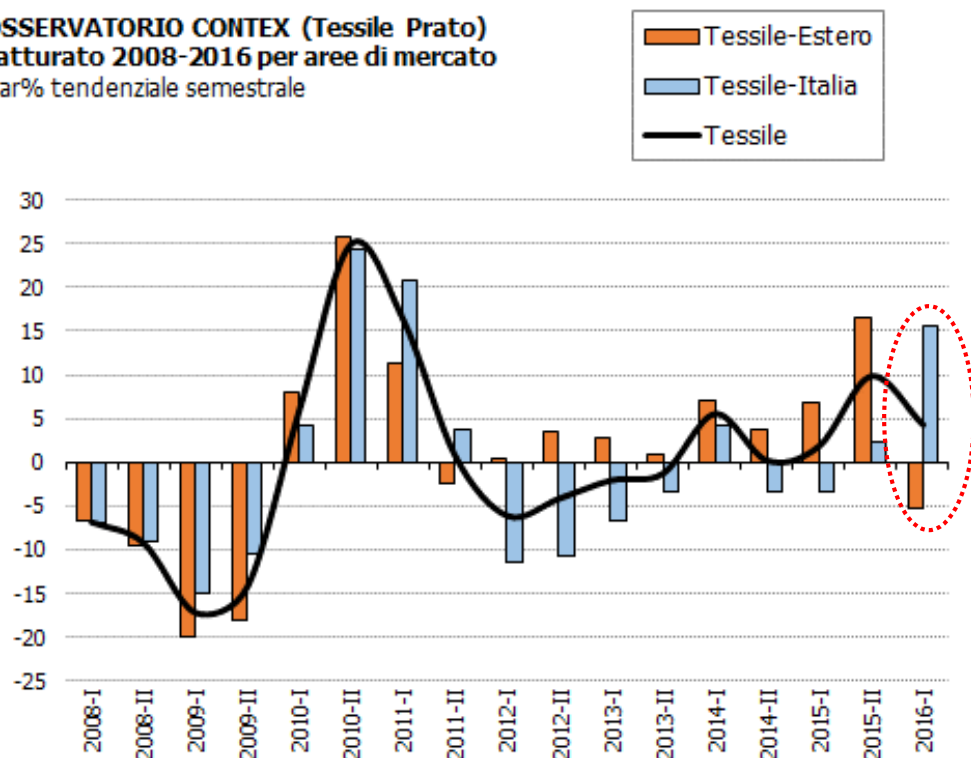
Tassi medi Prato e Italia: dati medi sui tassi effettivi applicati alle imprese - rischi autoliquidanti

Elaborazioni su dati contabili ConTex e Banca d'Italia (2016)

ConTex - Ricavi

Var% ricavi (serie storica 2008-2016)

OSSERVATORIO CONTEX (Tessile Prato)
Fatturato 2008-2016 per aree di mercato
Var% tendenziale semestrale



Elaborazioni su dati contabili ConTex (2016)

Forecast anno 2016 –
metodologia di stima
(update maggio 2016)

- Scambi internazionali
- Ricavi-contabili ConTex 2016
= **+0,3%** vs. 2015
(-1,1%; +1,3% - range di
variazione)



Osservatorio ConTex

GRAZIE PER L'ATTENZIONE