
Osservatorio congiunturale

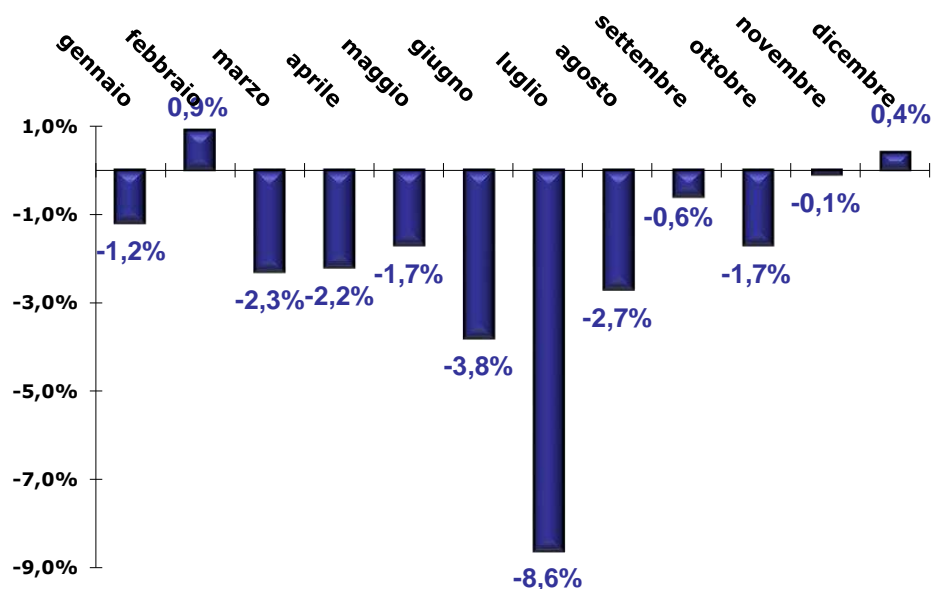
Dati provvisori 2016

MILANO, 10 FEBBRAIO

Variazione mensile tendenziale del fabbisogno di energia elettrica

Anno 2016 – dati provvisori

%

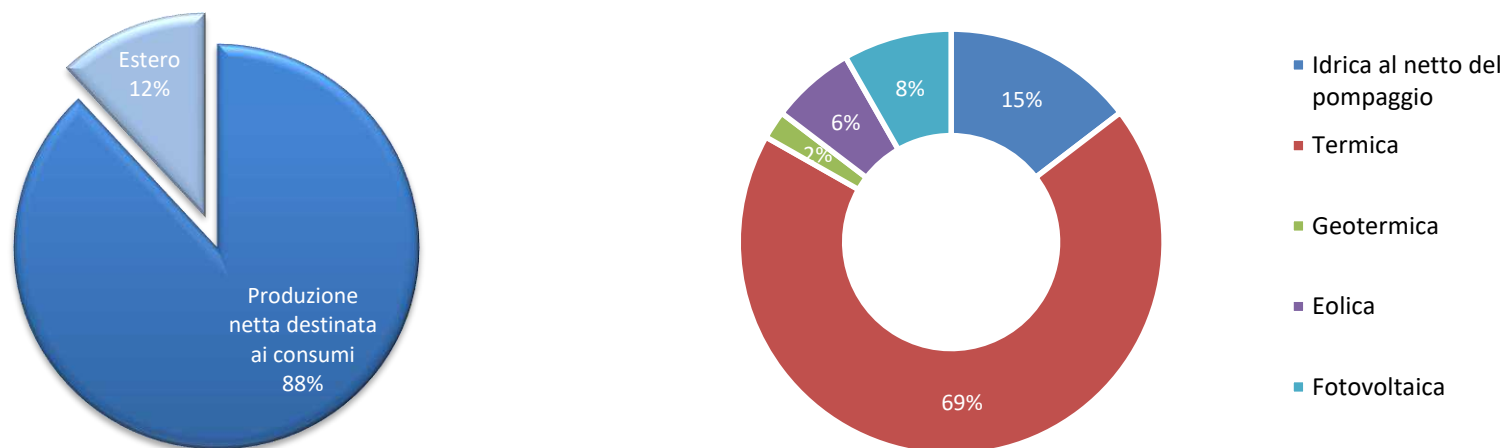


Il mese di dicembre 2016 ha fatto registrare una variazione leggermente positiva pari a +0,4% rispetto allo stesso mese dell'anno precedente.

Complessivamente, nell'anno 2016 la richiesta di energia elettrica in Italia risulta in flessione di un -2,1%

Quota delle fonti di produzione

Anno 2016 – dati provvisori



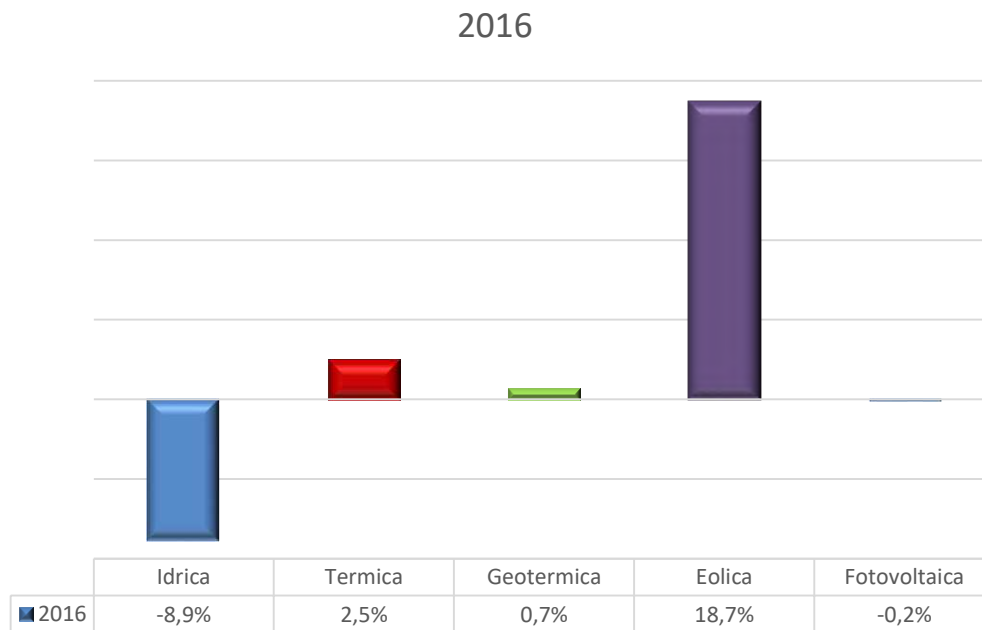
Nel 2016 il saldo estero è diminuito del 20,2% rispetto al 2015.

Nel 2016, la produzione nazionale netta destinata ai consumi è stata coperta per il 68,6% da produzione termoelettrica (187.461 GWh), per il 14,6% da produzione idroelettrica (39.899 GWh), per l'8,3% da fotovoltaico (22.545), per il 6,4% da eolico (17.455), per il 2,1% da geotermico (5.865 GWh).

Variazioni delle fonti di produzione dell'energia elettrica

Anno 2016 – dati provvisori

%



La produzione nazionale netta destinata ai consumi nel 2016 è aumentata dell' 1,0% rispetto allo scorso anno. Sono cresciute le fonti di produzione eolica (+18,7%), termica (+2,5%) e geotermica (+0,7%). In calo la fonte idroelettrica (-8,9%) e fotovoltaica (-0,2%).

Andamento richiesta mensile di energia elettrica in Italia

Variazione congiunturale - valori destagionalizzati



Il valore destagionalizzato dell'energia elettrica richiesta a dicembre 2016 ha fatto registrare un incremento dello 0,5% rispetto a novembre. Il trend continua sull'andamento crescente già registrato a novembre.

Grazie per l'attenzione

santini.barbara@terna.it

10 febbraio 2016
Osservatorio congiunturale
Prometeia
Milano