



ASSOLOMBARDA
Confindustria Milano Monza e Brianza

La congiuntura milanese a confronto con quella europea

Osservatorio congiunturale GEI

Stefania Saini

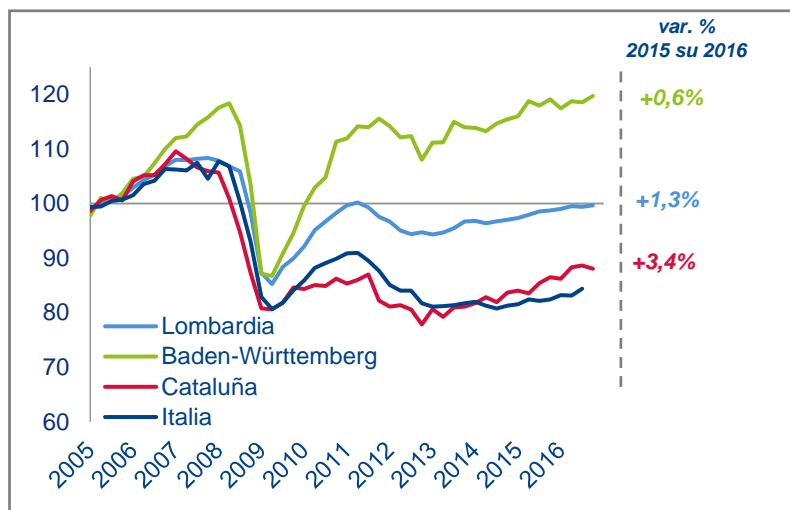
Milano, 10 febbraio 2017



Produzione manifatturiera in Lombardia

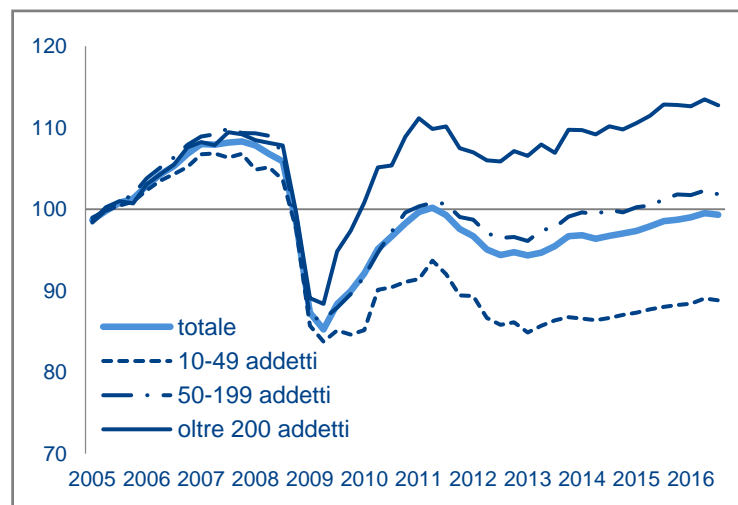
Produzione manifatturiera

(indice trimestrale destagionalizzato, 2005=100)



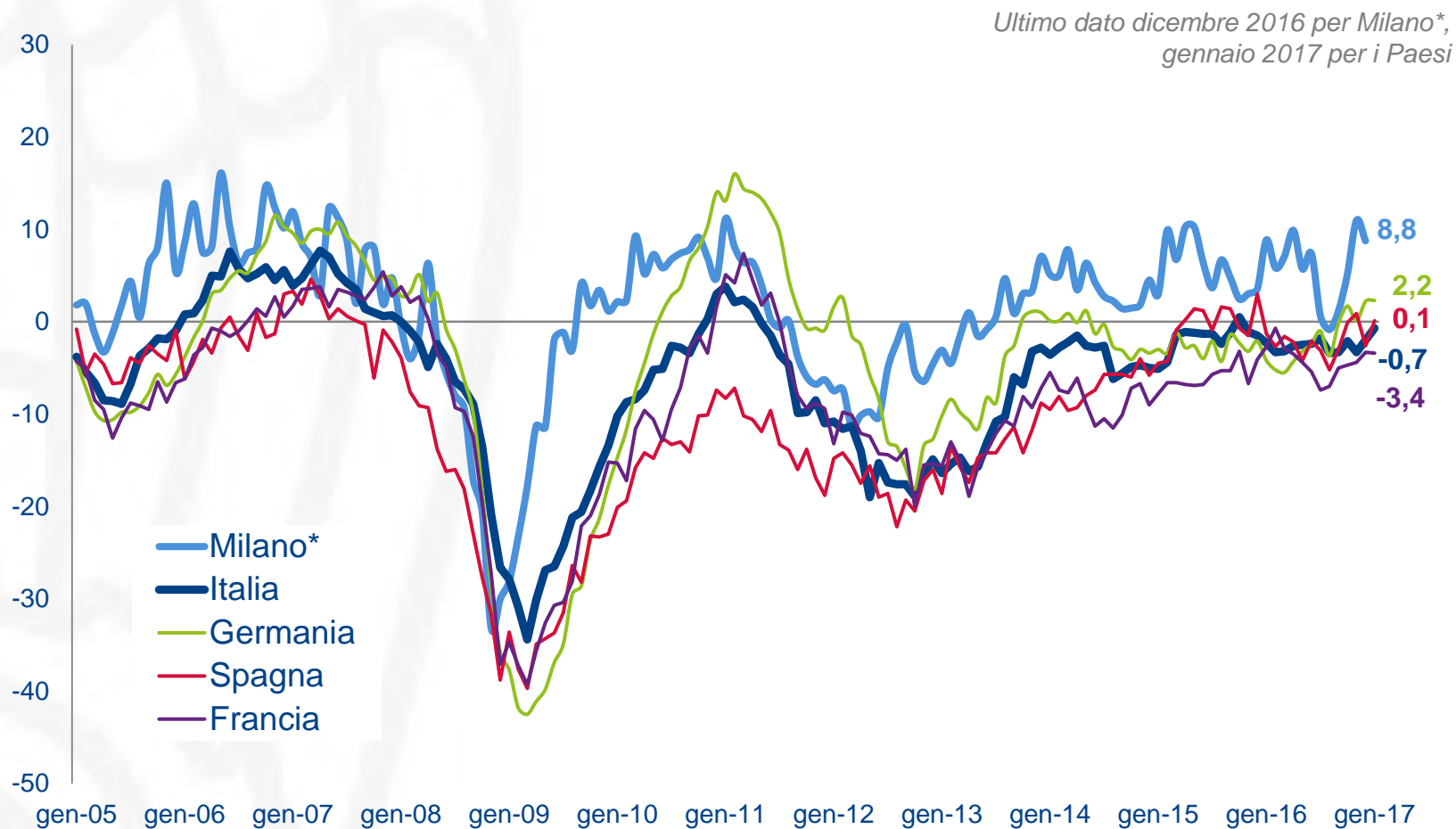
Produzione manifatturiera in Lombardia per classi dimensionali di impresa

(indice trimestrale destagionalizzato, 2005=100)

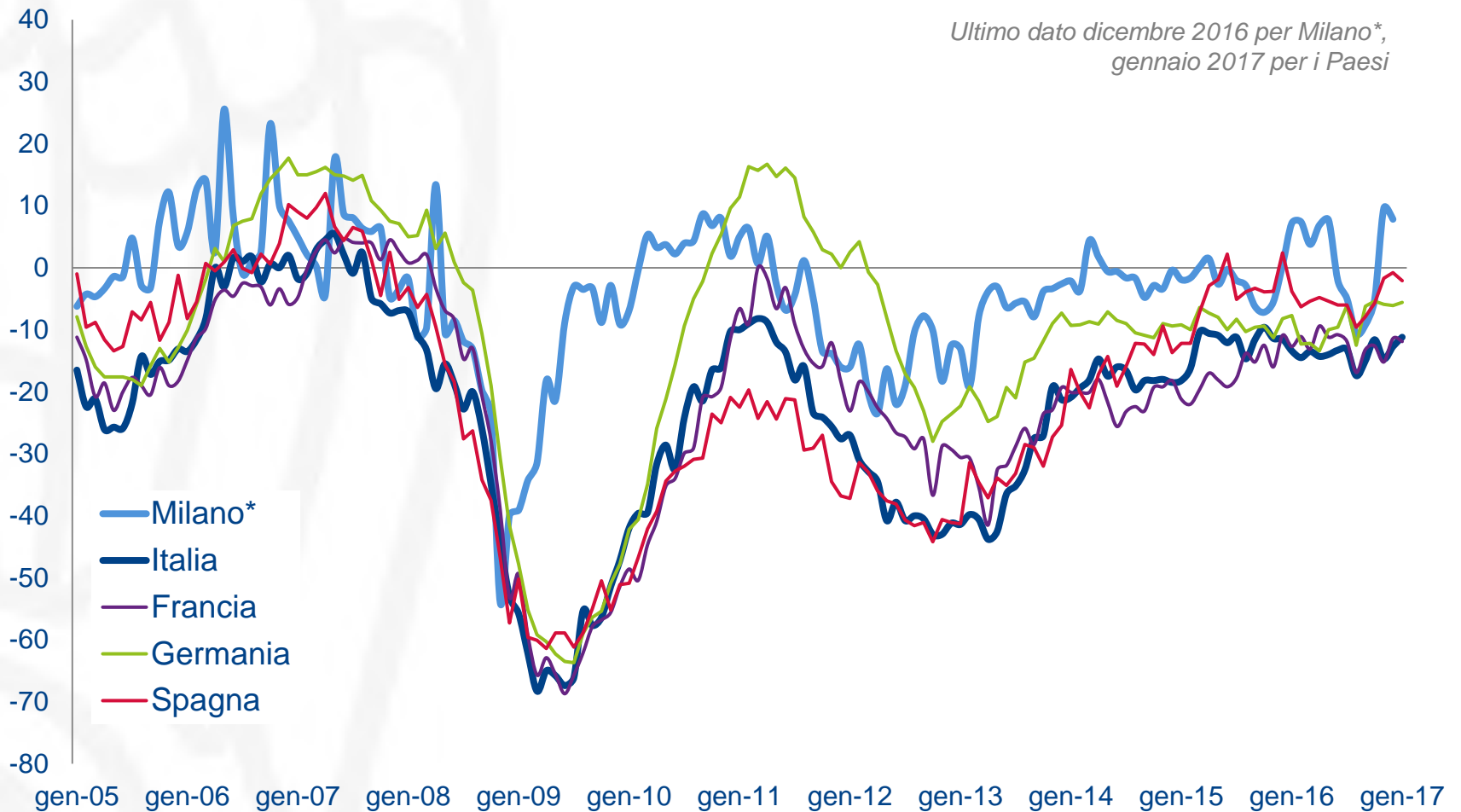


Nota: per la Lombardia la variazione annua 2015 è calcolata su dati corretti per gli effetti di calendario, quella di Baden-Württemberg e Cataluña su dati destagionalizzati
Fonte: Tableau de bord Assolombarda Confindustria Milano Monza e Brianza su dati Unioncamere Lombardia, Eurostat, Statistischen Landesamt Baden-Württemberg, Idescat

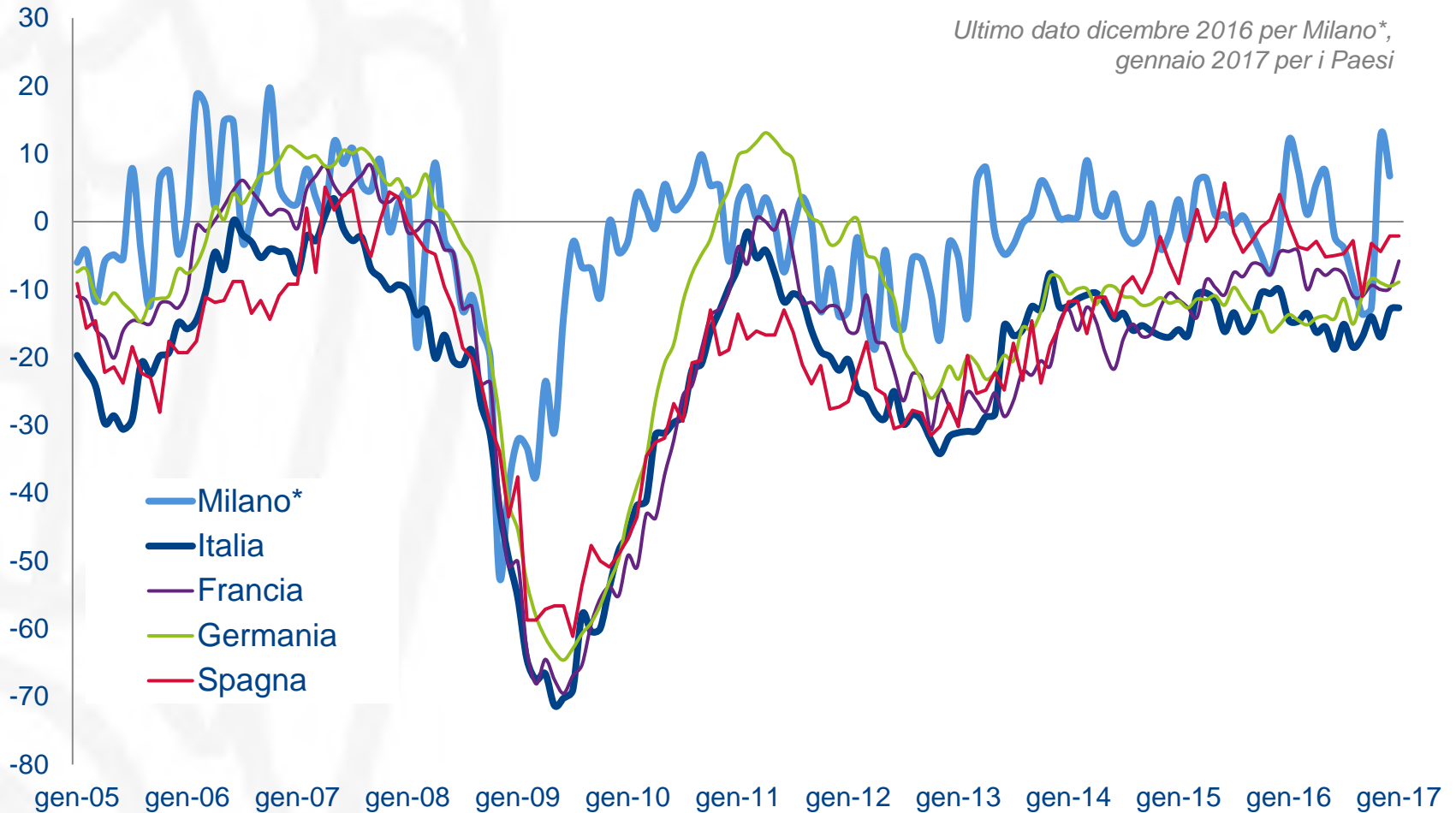
Clima di fiducia delle imprese manifatturiere



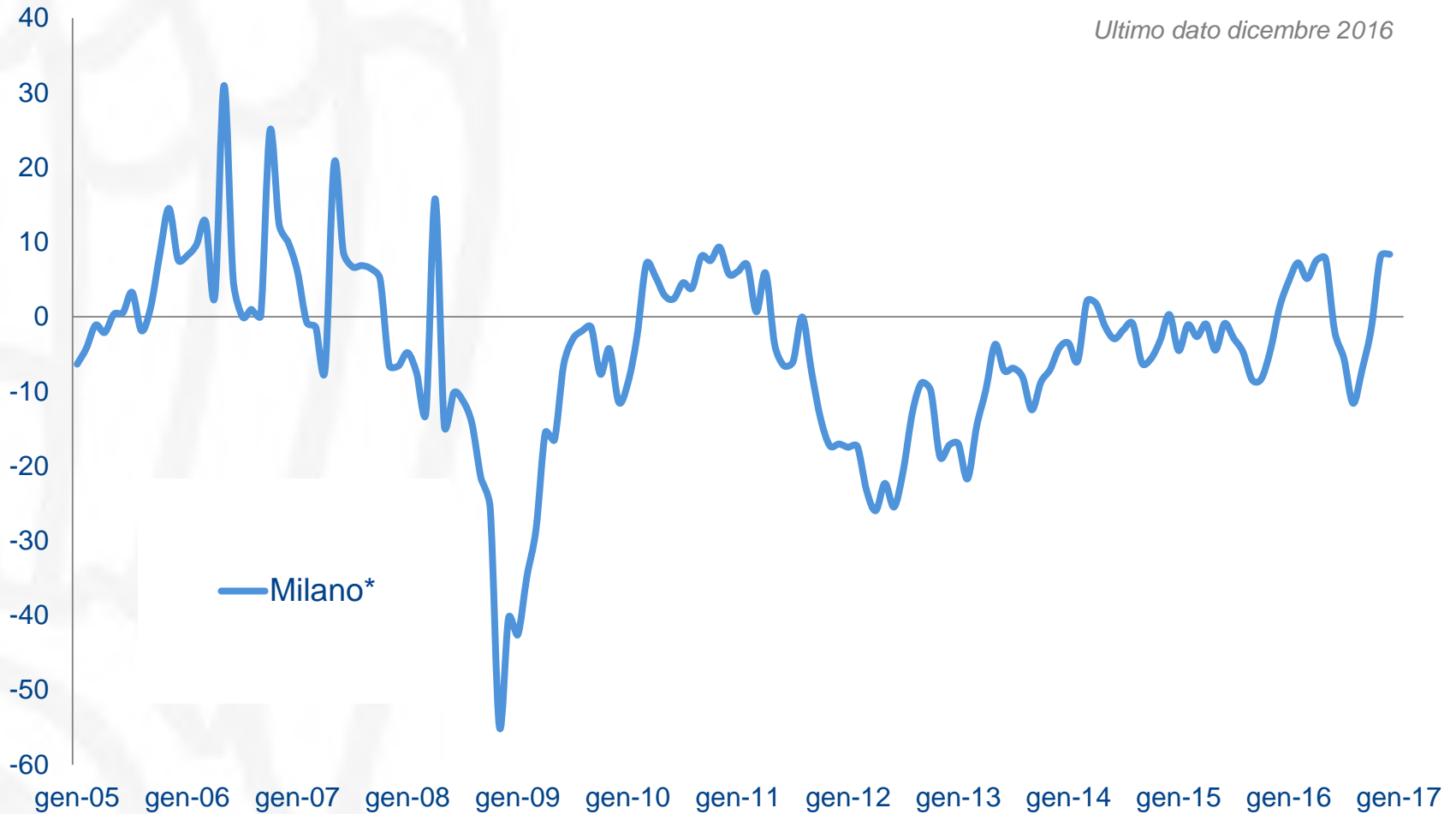
Il clima di fiducia:
1 - Ordini totali
(saldi destagionalizzati)



Il clima di fiducia: 1a - Ordini esteri (saldi destagionalizzati)

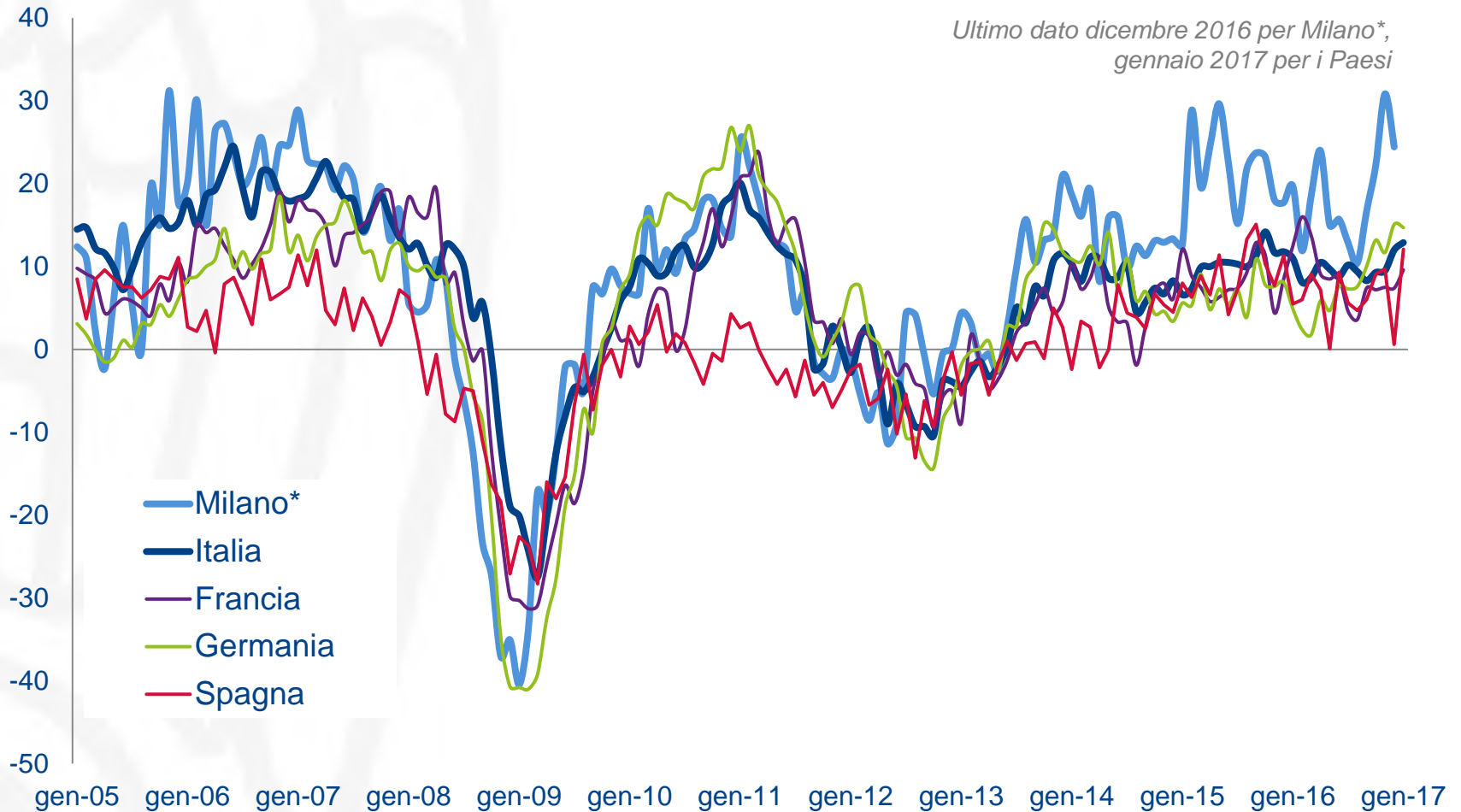


Il clima di fiducia:
1b - Ordini interni
(saldi destagionalizzati)



Il clima di fiducia:

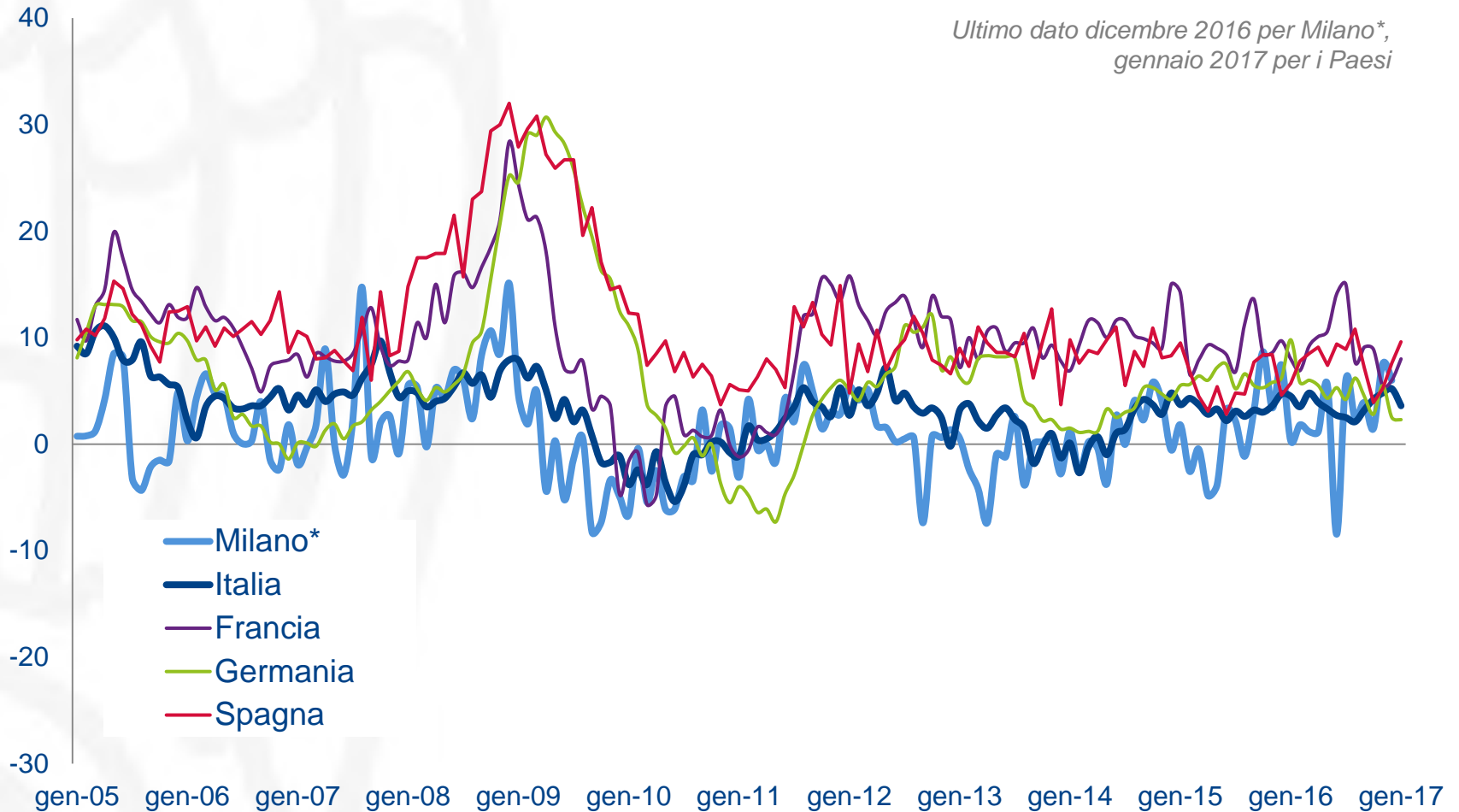
2 - Aspettative di produzione per i prossimi 3/4 mesi (saldi destagionalizzati)



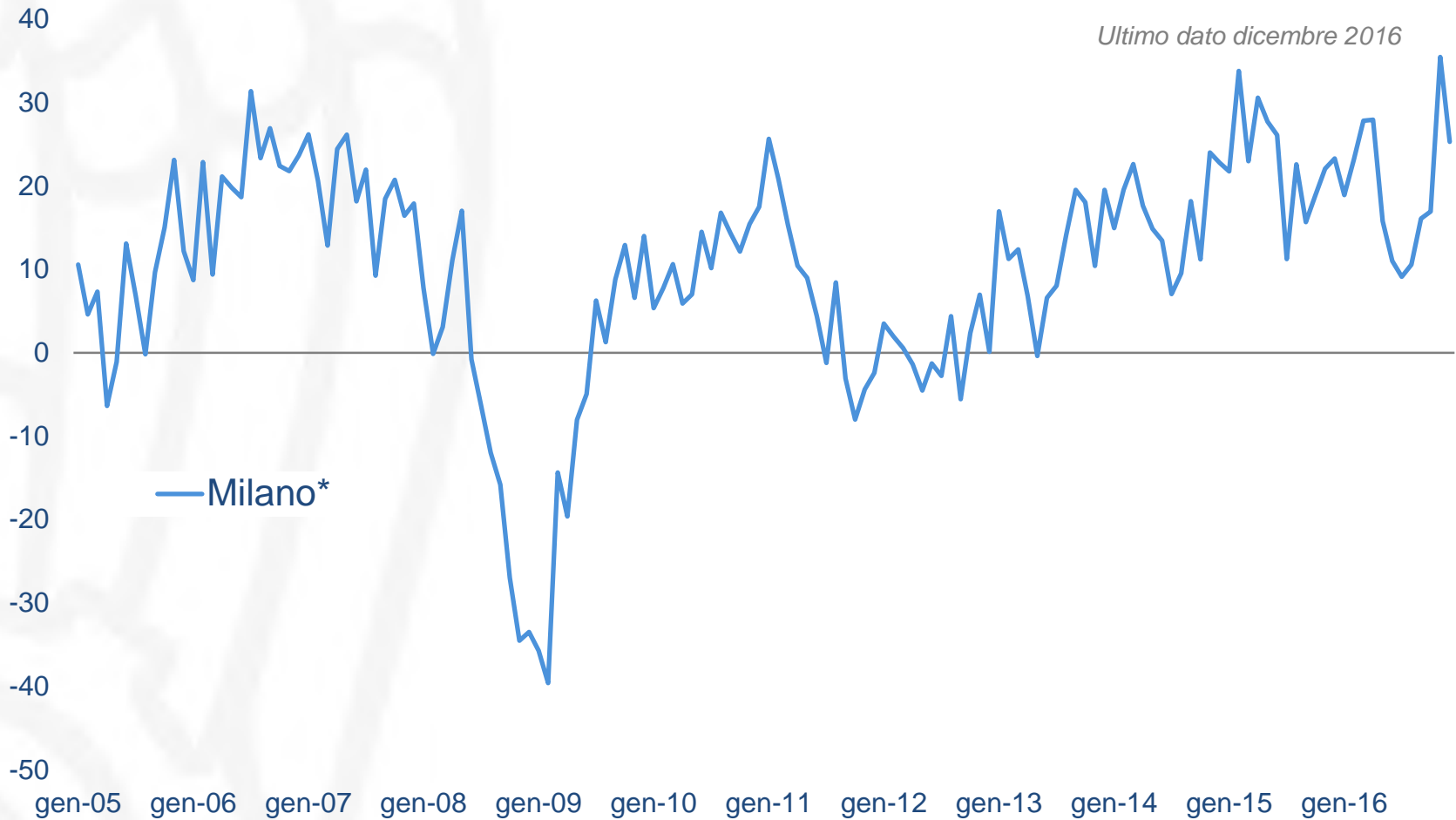
Il clima di fiducia:

3 - Scorte di prodotti finiti

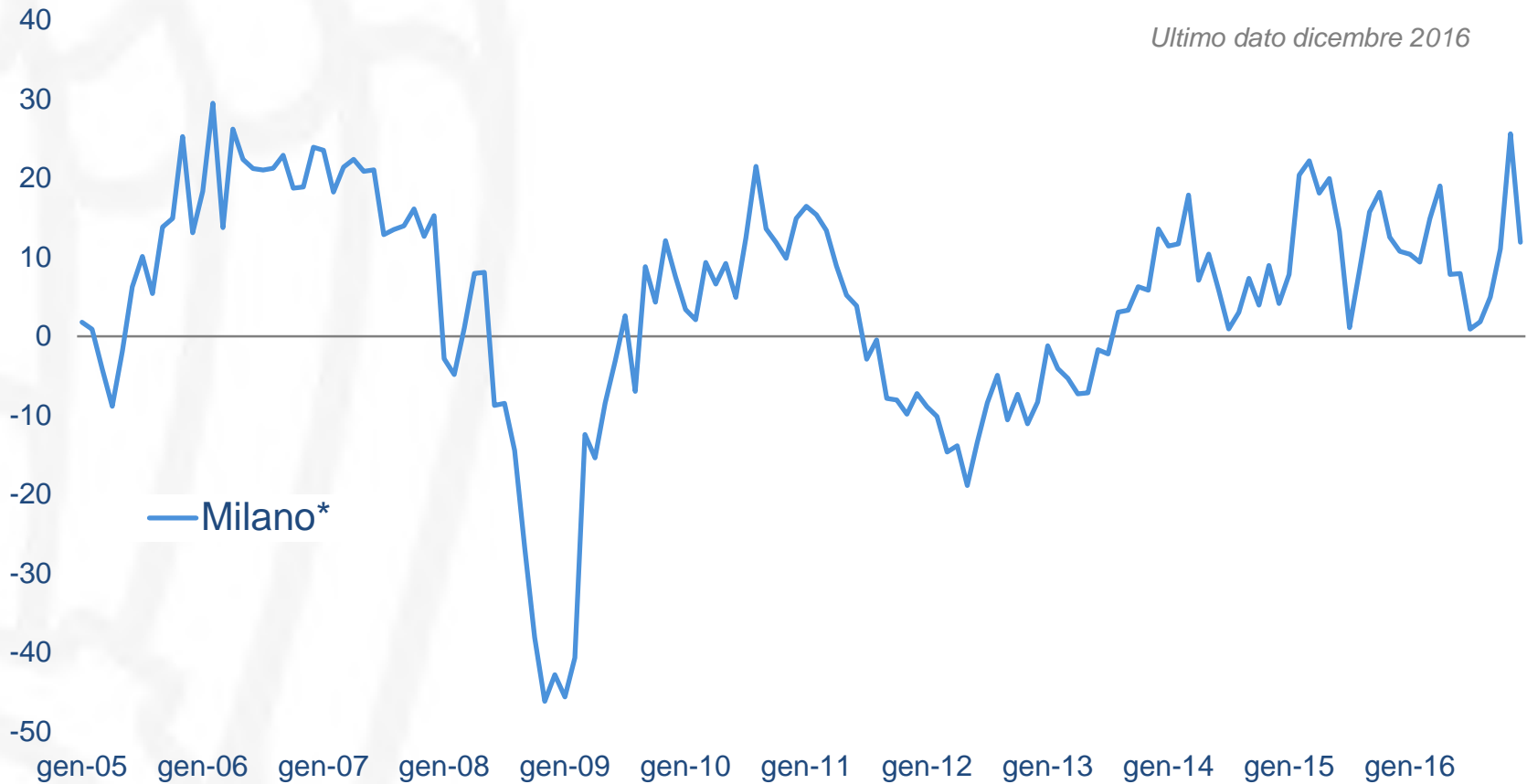
(saldi destagionalizzati)



4 - Aspettative ordini esteri (saldi destagionalizzati)



5 - Aspettative ordini interni (saldi destagionalizzati)





ASSOLOMBARDA

Confindustria Milano Monza e Brianza

www.assolombarda.it
www.farvolaremilano.it
www.assolombardanews.it
Seguici su     