
Установка системы DaOffice

Содержание

НАСТРОЙКА СЕРВЕРА	2
УСТАНОВКА IIS.....	2
УСТАНОВКА ЛОКАЛЬНОГО SMTP-СЕРВЕРА.....	2
УСТАНОВКА SQL SERVER 2008 R2	5
ОТКРЫТИЕ ПОРТОВ.....	5
ОБЕСПЕЧИТЬ ДОСТУП К СЕРВЕРУ ПО HTTP/HTTPS ИЗ ИНТЕРНЕТА.....	5
УСТАНОВКА СИСТЕМЫ DAOFFICE	5
СЧЕСК-ЛИСТ ПРОВЕРКИ УСТАНОВКИ.....	8
ПРИЛОЖЕНИЕ 1. ПАРАМЕТРЫ ФАЙЛОВ КОНФИГУРАЦИИ.....	10
ПРИЛОЖЕНИЕ 2. ВОЗМОЖНЫЕ ОШИБКИ	13

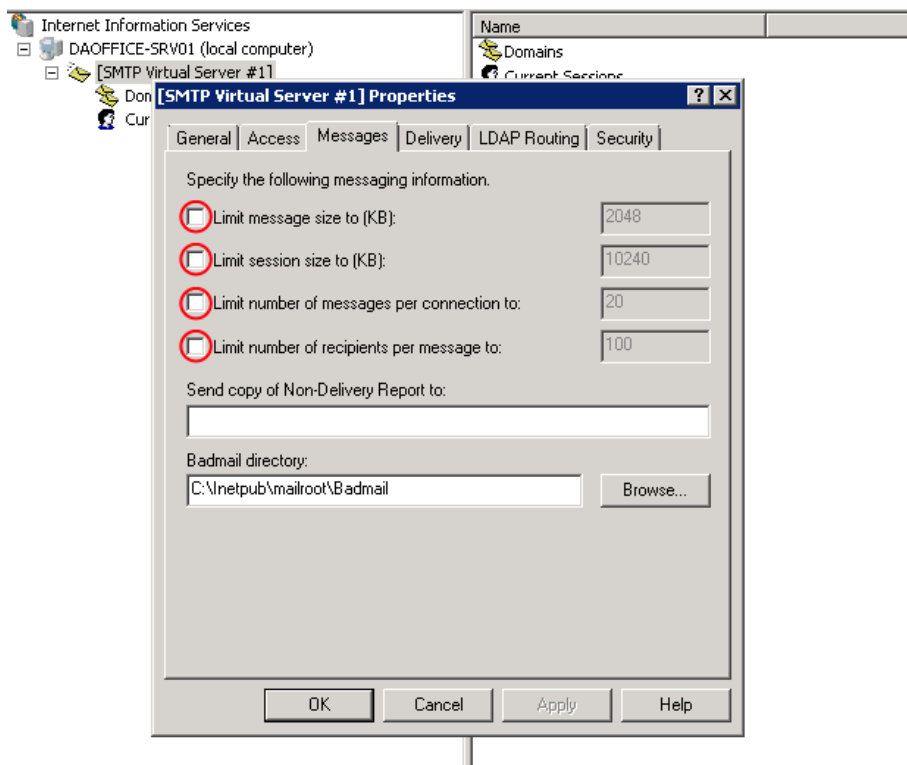
Настройка сервера

Установка IIS

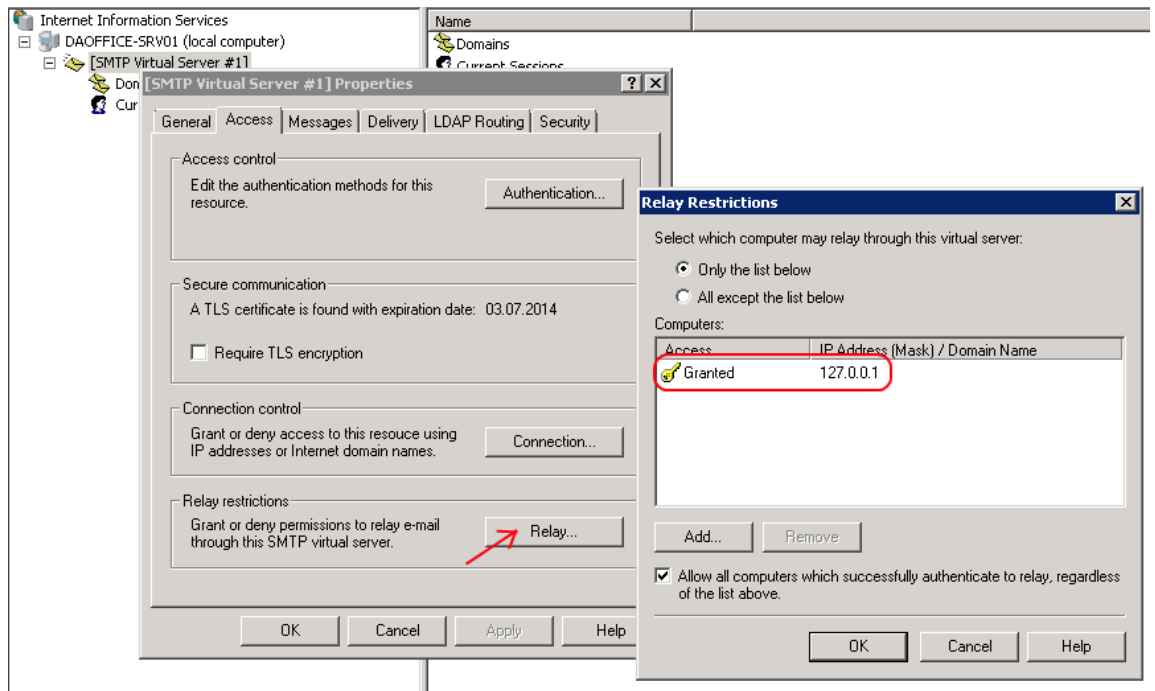
- 1) С общей процедурой установки IIS, при необходимости, можно ознакомиться [здесь](http://www.iis.net/learn/install/installing-iis-7/installing-iis-7-and-above-on-windows-server-2008-or-windows-server-2008-r2):
<http://www.iis.net/learn/install/installing-iis-7/installing-iis-7-and-above-on-windows-server-2008-or-windows-server-2008-r2>
- 2) При установке необходимо отметить галочками следующие компоненты:
 - Common HTTP Features \ Static Content
 - Application Development Features \ ASP.NET
 - Health and Diagnostics Features \ HTTP Logging
 - Performance Features \ Static Content Compression
 - Performance Features \ Dynamic Content Compression

Установка локального SMTP-сервера

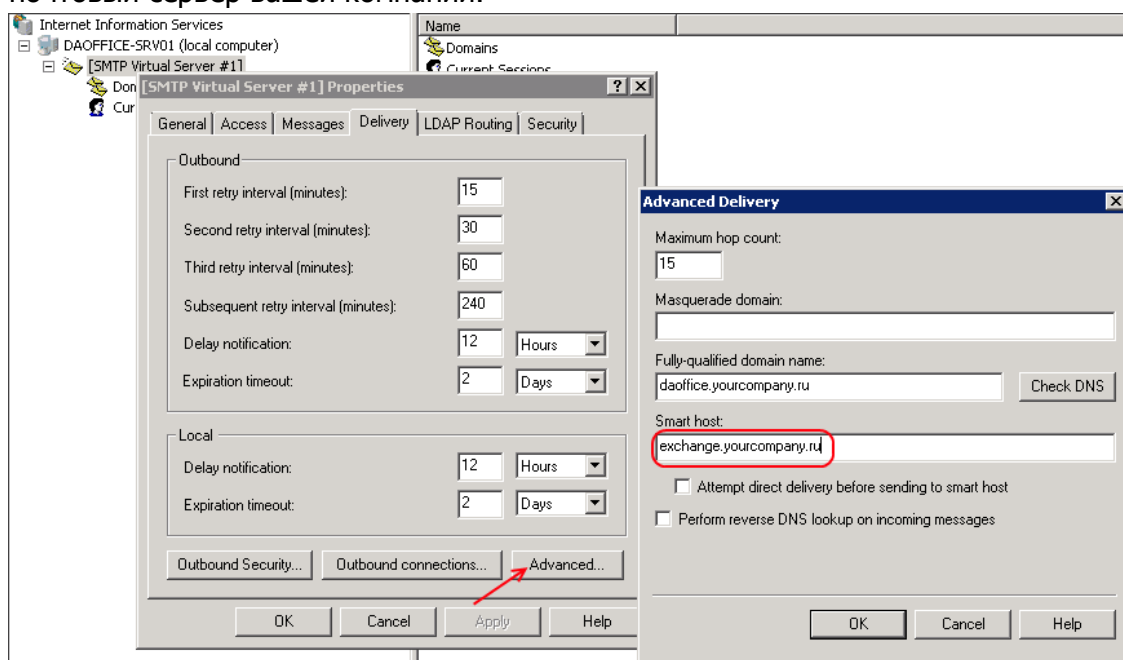
- 1) С общей процедурой установки SMTP-сервера, при необходимости, можно ознакомиться [здесь](http://www.vsysad.com/2012/04/setup-and-configure-smtp-server-on-windows-server-2008-r2/):
<http://www.vsysad.com/2012/04/setup-and-configure-smtp-server-on-windows-server-2008-r2/>
- 2) В настройках SMTP-сервера убрать все ограничения на кол-во сообщений. Открыть Internet Information Services (IIS) Manager 6 -> правой кнопкой мыши нажать по SMTP Server -> Properties -> Messages



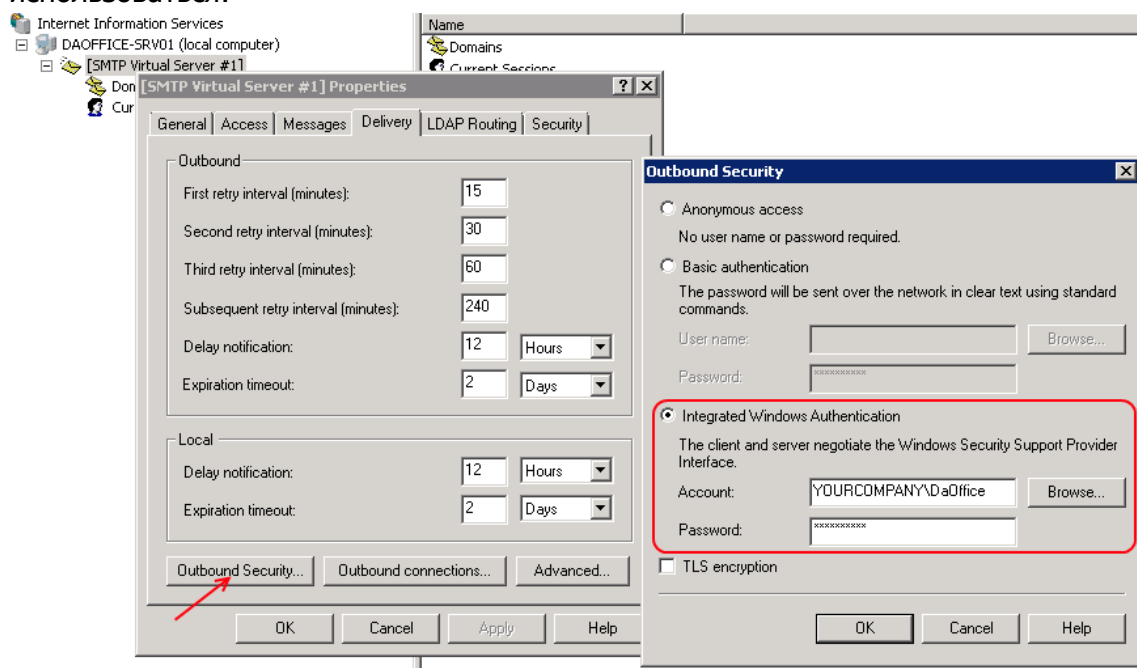
- 3) Разрешить Relay для IP-адреса 127.0.0.1



- 4) Настроить локальный SMTP-сервер так, чтобы он пересылал письма через основной почтовый сервер вашей компании.



- 5) Если почтовый сервер вашей компании, указанный в предыдущем пункте, требует обязательной авторизации, то указать учётную запись, которая будет для этого использоваться:



- 6) Установить у службы «Simple Mail Transfer Protocol (SMTP)» Startup type в значение «Automatic». По умолчанию там Manual.

Установка SQL Server 2008 R2

Для работы системы DaOffice достаточно версии SQL Server 2008 R2 Express With Advanced Tools.

Скачать его можно здесь: <http://www.microsoft.com/en-us/download/details.aspx?id=30438>. При скачивании выбирать один из файлов SQLEXPADV_x64_ENU.exe или SQLEXPADV_x86_ENU.exe (в зависимости от установленной ОС).

Установка Redis

Для работы чата, реактивной ленты и колокола нужно установить Redis.

Установить можно порт под Windows от Microsoft (доступен по адресу <https://github.com/MicrosoftArchive/redis/releases>) или версию для Linux <http://redis.io/download>

Открытие портов

Разрешить исходящие соединения с сервера по следующим портам 80, 443, 2195 и 2196.

При конфигурации Redis, необходимо указать порт. Он так же должен быть открыт.

Назначение этих исходящих соединений описано в Документе «Руководство по эксплуатации».

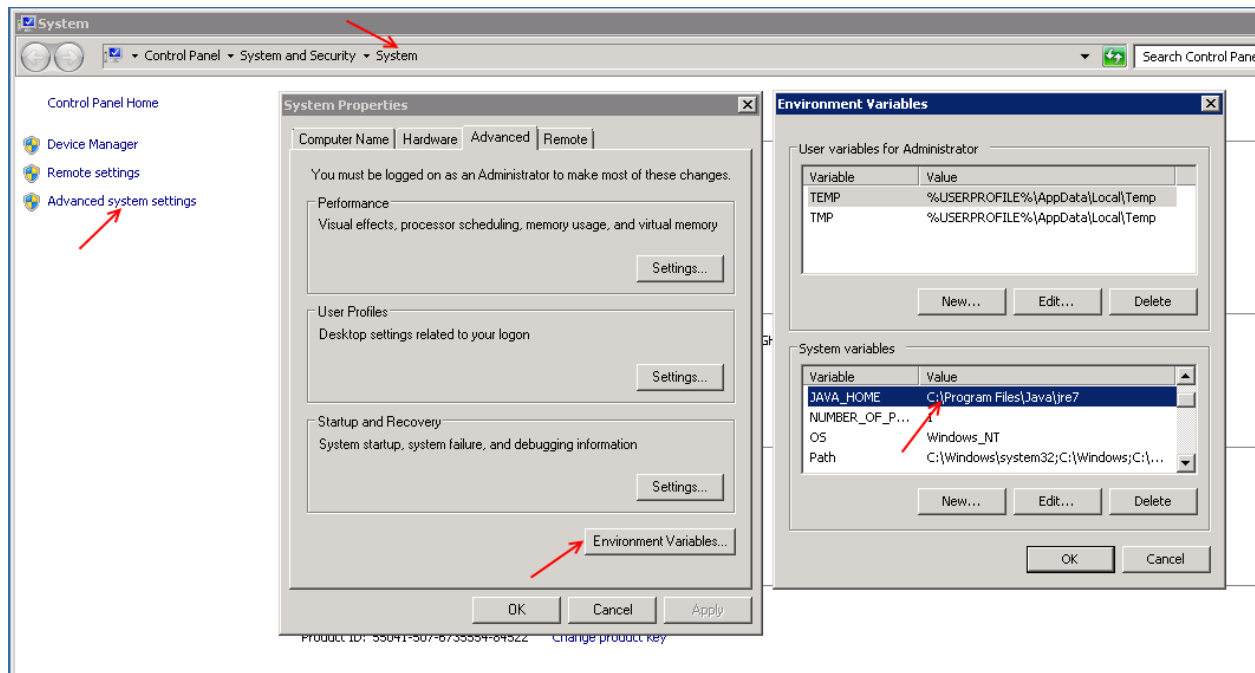
Обеспечить доступ к серверу по http/https из интернета

Для работы с устанавливаемой системой с мобильных устройств (смартфонов, планшетов и т.п.) нужно открыть доступ к устанавливаемому серверу из интернета по портам 80 и 443.

Примечание. Если доступ к системе DaOffice через интернет (в том числе с мобильных устройств) не предполагается, то этот пункт можно пропустить.

Установка системы DaOffice

- 1) Убедиться, что выполнены все действия, описанные в документе «Подготовка к установке DaOffice».
- 2) Установить следующие пакеты:
 - .Net Framework 4.5 (см. папку \PreSetup\dotNetFramework\)
 - JRE (см. папку \PreSetup\Java\)
- 3) Установить переменную окружения JAVA_HOME(в настройках переменных окружения, environment variables), указав путь до java (по умолчанию это C:\Program Files\Java\jre7). Она должна быть установлена не для пользователя, а для всей системы (System variables).



- 4) Выполнить перезагрузку компьютера (нужно, чтобы новые переменные окружения гарантированно вступили в силу).
- 5) Поднять бэкап базы данных на SQL Server 2008 R2. Бэкап находится в папке Setup.
- 6) Открыть файл setup.bat и заполнить переменные:

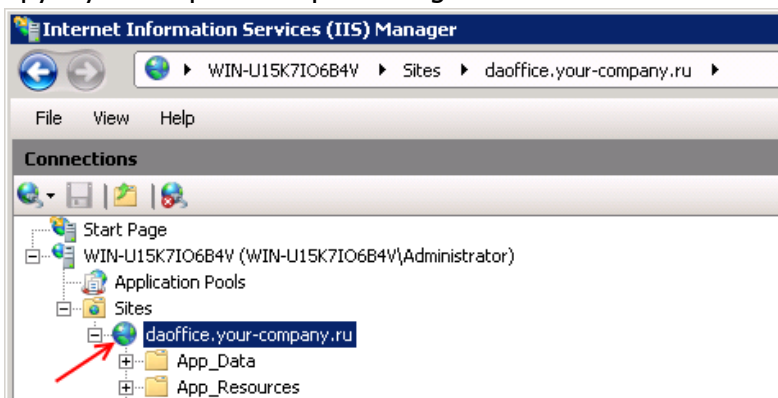
Наименование переменной	Описание
INSTALLPATH	Желаемый путь где будет установлена система DaOffice
DOMAIN	Доменное имя сайта(С данным именем будет создан сайт в IIS и ApplicationPool)
DBADDRESS	Адрес сервера базы данных. Если сервер локальный, то нужно указать символ "." (точка)
DBNAME	Имя базы данных
DBLOGIN	Имя пользователя Sql Server, под которым система будет подключаться к базе данных
DBPASS	Пароль пользователя, указанного в DBLOGIN
JAVAVERSION	Указать установленную версию java ("x64" или "x86")
WINAUTHORIZE	Тип аутентификации, используемый при подключении к SQL Server. 0 – используется аутентификация SQL Server (т.е. логин и пароль указанные в параметрах DBLOGIN и DBPASS) 1 – используется Windows-авторизация (подключение выполняется от имени Windows-аккаунтов, указанных в

*настройках Application Pool в IIS и в настройках службы
DaOffice.BackgroundServices*

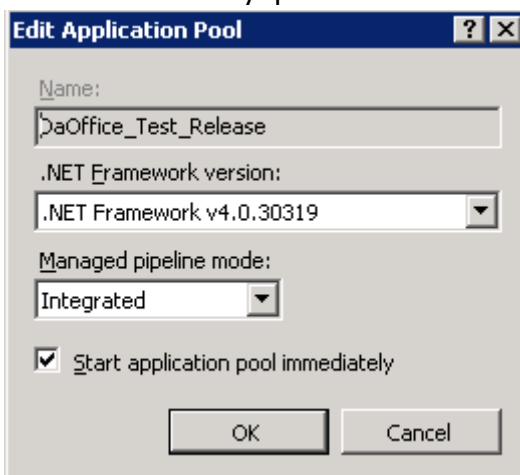
- 7) Запустить setup.bat
- 8) [Для случая, когда выполняется перенос данных из облака DaOffice]
Скопировать содержимое \Setup\DataFiles\ из пакета установки в папку
C:\DaOffice_Storage\Data на сервере.

Check-лист проверки установки

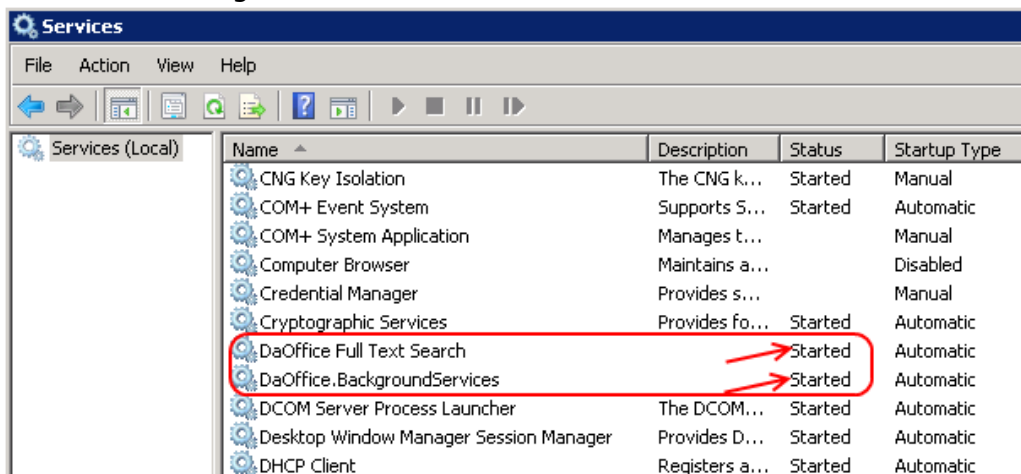
- 1) Убедиться, что сайт в IIS создан и запущен. Если сайт будет доступен через интернет (с мобильных телефонов и домашних компьютеров), то необходимо вручную настроить https-binding.



- 2) Убедиться, что в настройках пула приложения установлена версия среды CLR.NET 4.0.xxxxx. Режим управляемого конвейера: Встроенный (Integrated).



- 3) Убедиться, что созданы и запущены сервисы:
 - DaOffice Full Text Search
 - DaOffice.BackgroundServices



- 4) Проверить строку подключение к SQL Server (connection string) в файле web.config.

-
- 5) Открыть в браузере страницу <http://daoffice.your-company.ru> (где daoffice.your-company.ru – имя указанной в параметре DOMAIN). Должна открыться форма логина в вашу корпоративную социальную сеть DaOffice.

Приложение 1. Параметры файлов конфигурации

При необходимости изменения каких либо параметров установки (например для переноса расположения папки с файлами-аттачами) может понадобится вручную отредактировать конфигурационные файлы. Ниже приводится описанные основных параметров.

DaOffice.WebCompany\web.config

БЛОК	ПАРАМЕТРЫ	ОПИСАНИЕ
appSettings	<code><add key="DataFilesPhisycalPath1" value="C:\DaOffice_Storage\Data" /></code>	Путь где будут хранится загружаемые пользователями файлы, аватарки и т.п.
appSettings	<code><add key="ExternalToolsPhisycalPath" value="C:\DaOffice\ExternalTools\" /></code>	Путь до папки ExternalTools
appSettings	<code><add key="REDIS:Enabled" value="true" /></code>	Использовать Redis для работы SignalR. По умолчанию true – использовать. В противном случае SignalR работает через Microsoft SQL.
appSettings	<code><add key="REDIS:IPAddress" value="127.0.0.1" /></code>	IP-адрес сервера, где запущен Redis
appSettings	<code><add key="REDIS:Port" value="6379" /></code>	Порт по которому работает Redis. По умолчанию 6379
appSettings	<code><add key="REDIS:Password" value="" /></code>	Пароль к Redis
appSettings	<code><add key="REDIS:EventKey" value="DaOffice" /></code>	Ключ для событий Redis. При установке нужно указать «DaOffice»
appSettings	<code><add key="SignalRTransports" value="['webSockets', 'longPolling', 'serverSentEvents', 'foreverFrame']" /></code>	Список возможных транспортов для SignalR. Обязательно должен содержать квадратные скобки и одинарные кавычки
connectionStrings	<code><add name="DaOfficeDB" connectionString="%CONNECTION-DB%" /></code>	Необходимо указать параметры connectionString для подключения к БД(Описание создания подключения)

log4net	<code><param name="File" value="C:\DaOffice_Storage\Logs\OtherLogs \WebCompany\WebCompany"/></code>	Путь где будут храниться логи
----------------	---	-------------------------------

DaOffice.BackgroundServices\DaOffice.BackgroundServices.exe.config

БЛОК	ПАРАМЕТРЫ	ОПИСАНИЕ
appSettings	<code><add key="DataFilesPhisycalPath1" value="C:\DaOffice_Storage\Data" /></code>	Путь где будут храниться загружаемые пользователями файлы, аватарки и т.п.
appSettings	<code><add key="ExternalToolsPhisycalPath" value="C:\DaOffice\ExternalTools\" /></code>	Путь до папки ExternalTools
appSettings	<code><add key="LicenseFilename " value="C:\DaOffice \Bin\DaOffice.WebCompany\license.config" /></code>	Путь до файла лицензии (license.config)
appSettings	<code><add key="REDIS:Enabled" value="true" /></code>	Использовать Redis для работы SignalR. По умолчанию true – использовать. В противном случае SignalR работает через Microsoft SQL.
appSettings	<code><add key="REDIS:IPAddress" value="127.0.0.1" /></code>	IP-адрес сервера, где запущен Redis
appSettings	<code><add key="REDIS:Port" value="6379" /></code>	Порт по которому работает Redis. По умолчанию 6379
appSettings	<code><add key="REDIS:Password" value="" /></code>	Пароль к Redis
appSettings	<code><add key="REDIS:EventKey" value="DaOffice" /></code>	Ключ для событий Redis. При установке нужно указать «DaOffice»

DaOffice.Console\DaOffice.Console.exe.config

БЛОК	ПАРАМЕТРЫ	ОПИСАНИЕ
appSettings	<code><add key="DataFilesPhisycalPath1" value="C:\DaOffice_Storage\Data" /></code>	Путь где будут храниться загружаемые пользователями файлы, аватарки и т.п.

<i>appSettings</i>	<code><add key="ExternalToolsPhisycalPath" value="C: DaOffice ExternalTools " /></code>	Путь до папки ExternalTools
<i>connectionStrings</i>	<code><add name="DaOfficeDB" connectionString="%CONNECTION-DB%" /></code>	Необходимо указать параметры connectionString для подключения к БД(Описание создания подключения)

Приложение 2. Возможные ошибки

ВОЗМОЖНЫЕ ОШИБКИ	РЕШЕНИЕ
Powershell is not recognized	<ol style="list-style-type: none"> 1. Убедится, что powershell установлен на сервера (Add Roles and Features -> Features -> Powershell) 2. Запустить powershell и выполнить команду: [environment]::setEnvironmentVariable('PATH', '\$env:path;C:\Windows\System32\WindowsPowerShell\v1.0', 'm')
При открытии сети в браузере выдаётся ошибка «Что-то пошло не так...»	Посмотрите подробное описание ошибки в Event Log-е
Ошибки связанные с доступом MSSQL или Apppool	Проверить доступ соответствующих пользователей к БД в SQL Management Studio. Раздел Security-> Logins -> Properties -> User Mapping
При открытии сети в браузере выдается ошибка «Веб-страница недоступна» или аналогичная.	<ul style="list-style-type: none"> • Проверьте, что сайт в IIS запущен • Проверьте, что https-binding у сайта в IIS корректно настроен
Exception message: Could not load file or assembly 'System.Core, Version=2.0.5.0, Culture=neutral, PublicKeyToken=7cec85d7bea7798e, Retargetable=Yes' or one of its dependencies. The given assembly name or codebase was invalid. (Exception from HRESULT: 0x80131047)	Установить обновление для .Net Framework4 (http://support.microsoft.com/kb/2468871)
Exception message: There is no license file C:\... \DaOffice.WebCompany\license.config at DaOffice.Engine.License.LicenseManager.loadLicenseData(String pathAndFilename)	Добавить файл лицензии в папку DaOffice.WebCompany. Если его нет – сделать запрос в тех поддержку DaOffice.
Exception: System.Web.HttpException (0x80004005): Session state has created a session id, but cannot save it because the response was already flushed	В IIS добавить Role Service - ASP.Net

by the application.

Не приходят уведомления

Убедиться, что служба DaOffice.BackgroundServices запущена

Не работает поиск по сети DaOffice

Убедиться, что служба DaOffice Full Text Search запущена

**Exception:
A network-related or instance-specific error occurred while establishing a connection to SQL Server. The server was not found or was not accessible.**

Проверить connectionString в web.config. Убедиться, что MS SQL Server запущен и доступен.