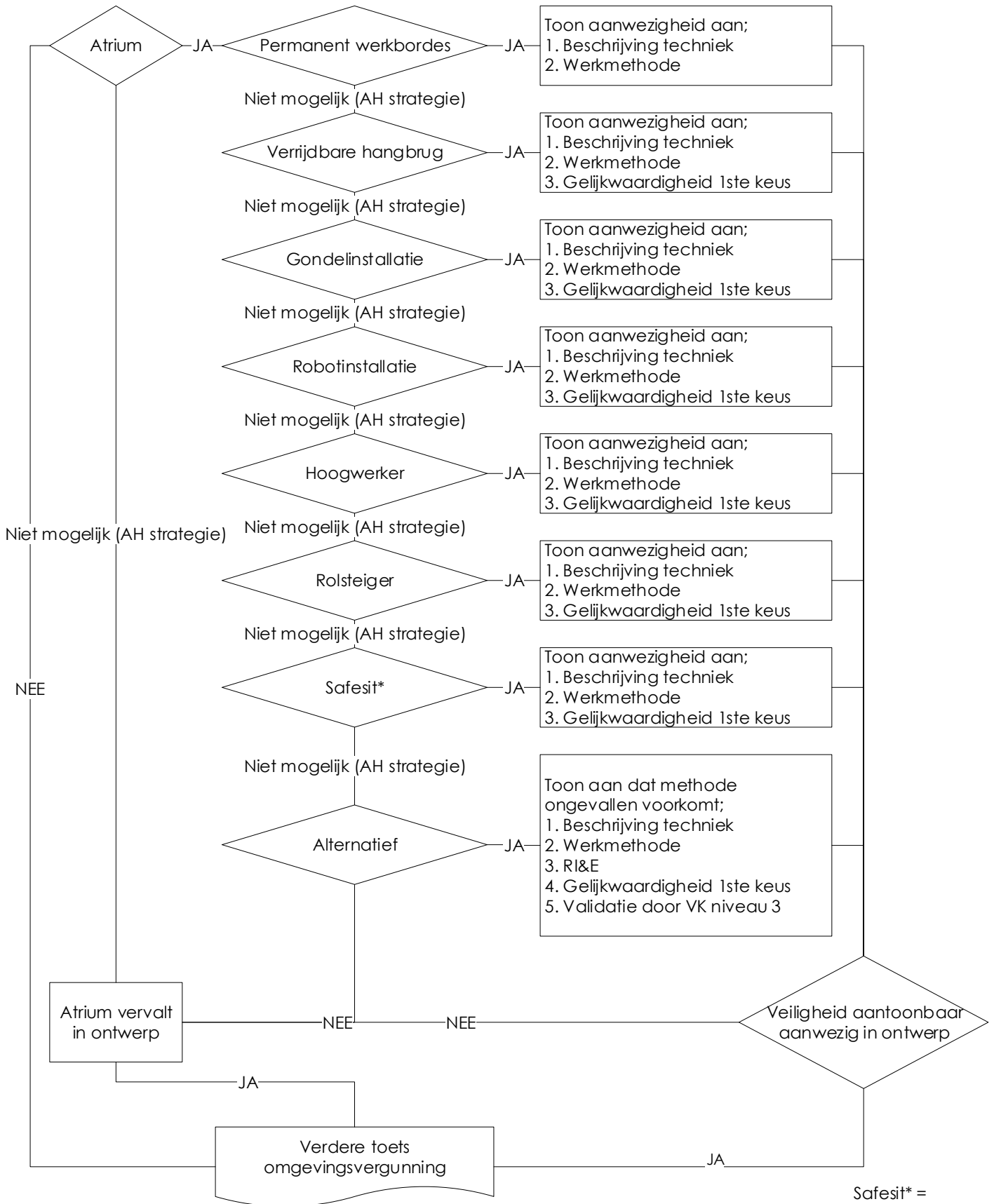


Atrium



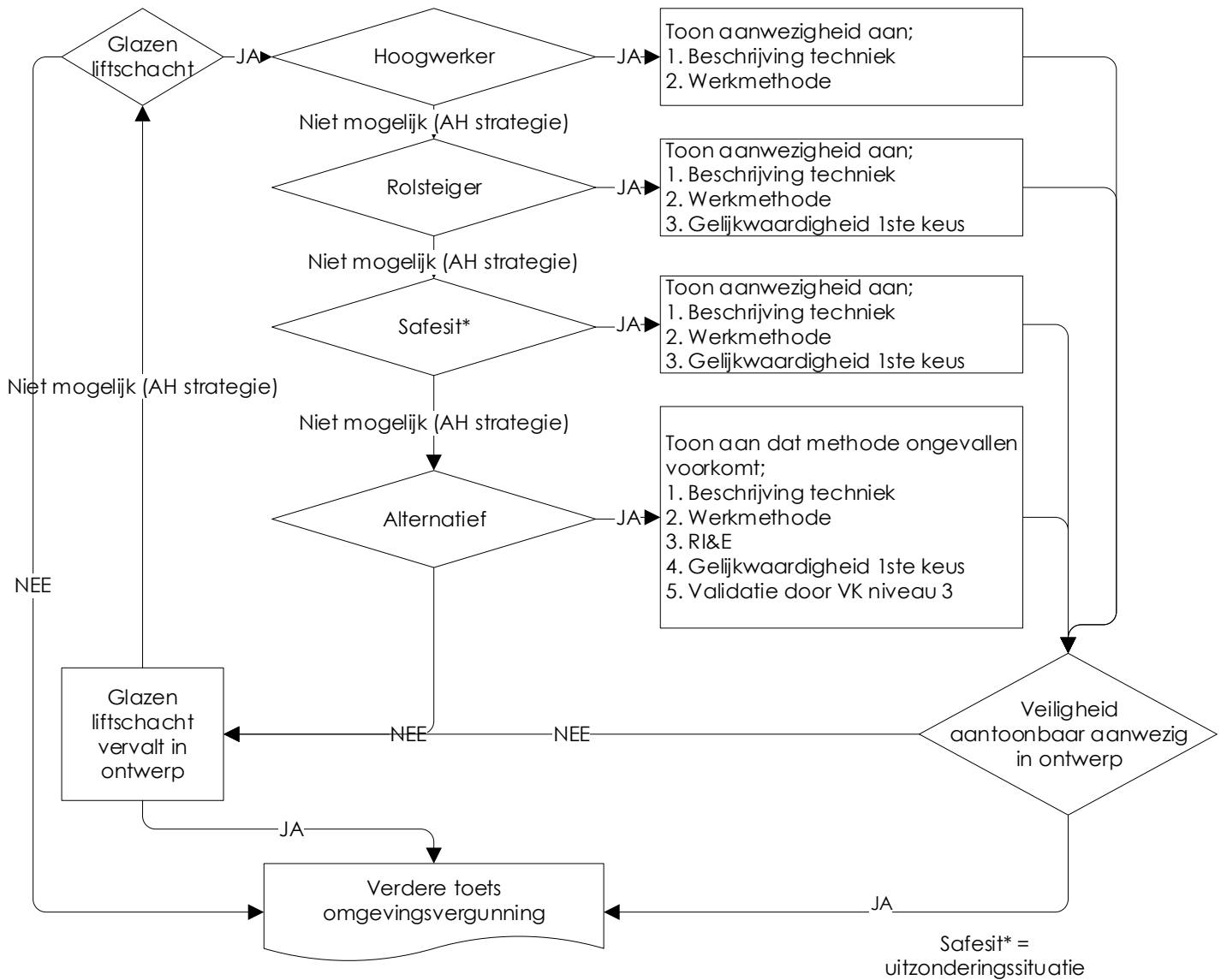
Safesit* =
uitzonderingssituatie

AH strategie; de verplichte methode om maatregelen te plannen, in te voegen in het ontwerp en proces.

- 1ste is het gevaar wegnemen (bronaanpak).
- 2de het gevaar door fysieke voorzieningen afschermen.
- 3de het gevaar met een proces ontwerp beheersen.
- 4de het gebruik van PBM

Afdalen naar een 'lager' niveau is alleen acceptabel indien hoger niveau technisch niet mogelijk is en indien de veiligheid op gelijk beschermingsniveau blijft.

Glazen Liftschacht

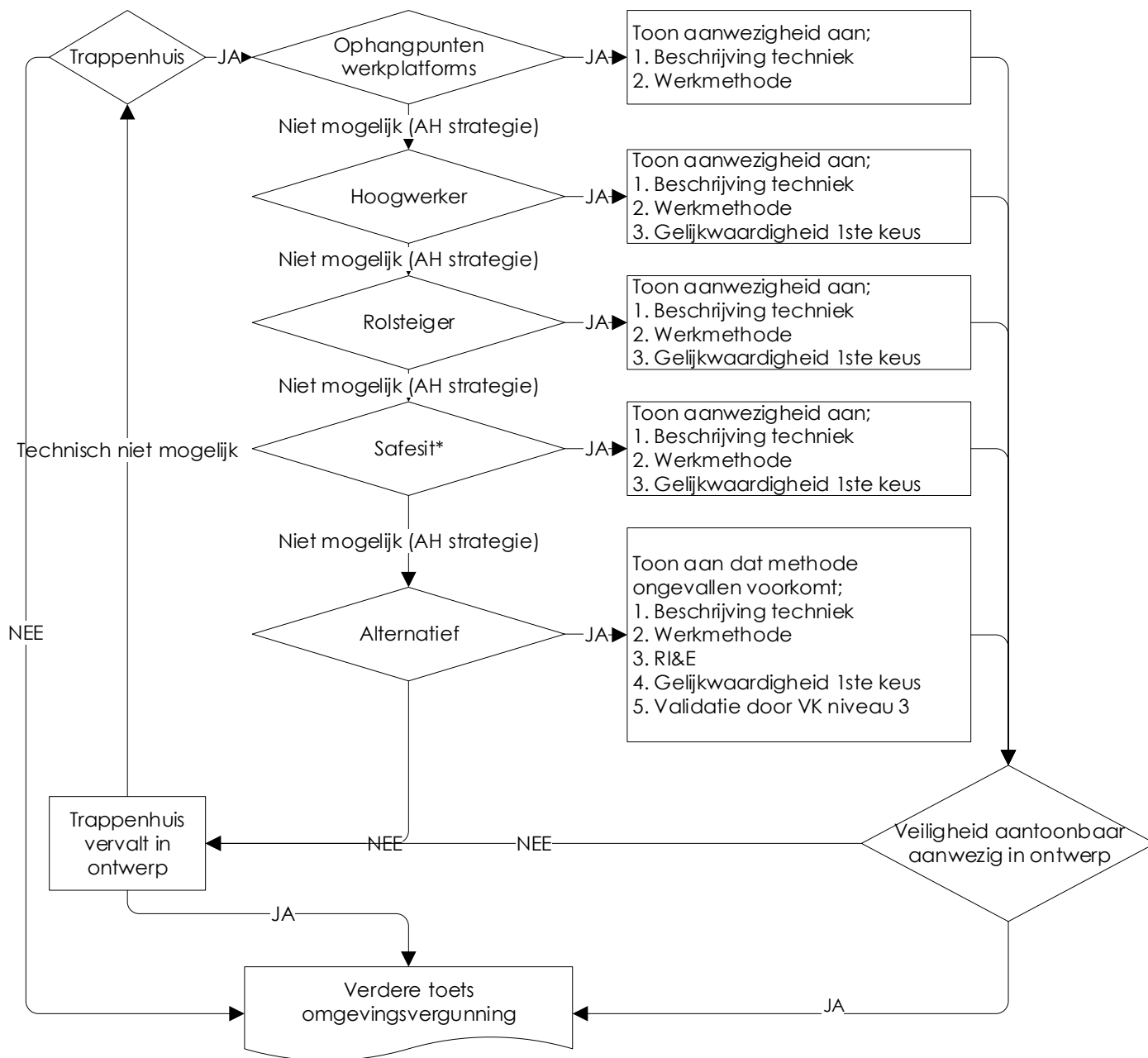


AH strategie; de verplichte methode om maatregelen te plannen, in te voegen in het ontwerp en proces.

- 1ste is het gevaar wegnemen (bronaanpak).
- 2de het gevaar door fysieke voorzieningen afschermen.
- 3de het gevaar met een proces ontwerp beheersen.
- 4de het gebruik van PBM

Afdalen naar een 'lager' niveau is alleen acceptabel indien hoger niveau technisch niet mogelijk is en indien de veiligheid op gelijk beschermingsniveau blijft.

Trappenhuis



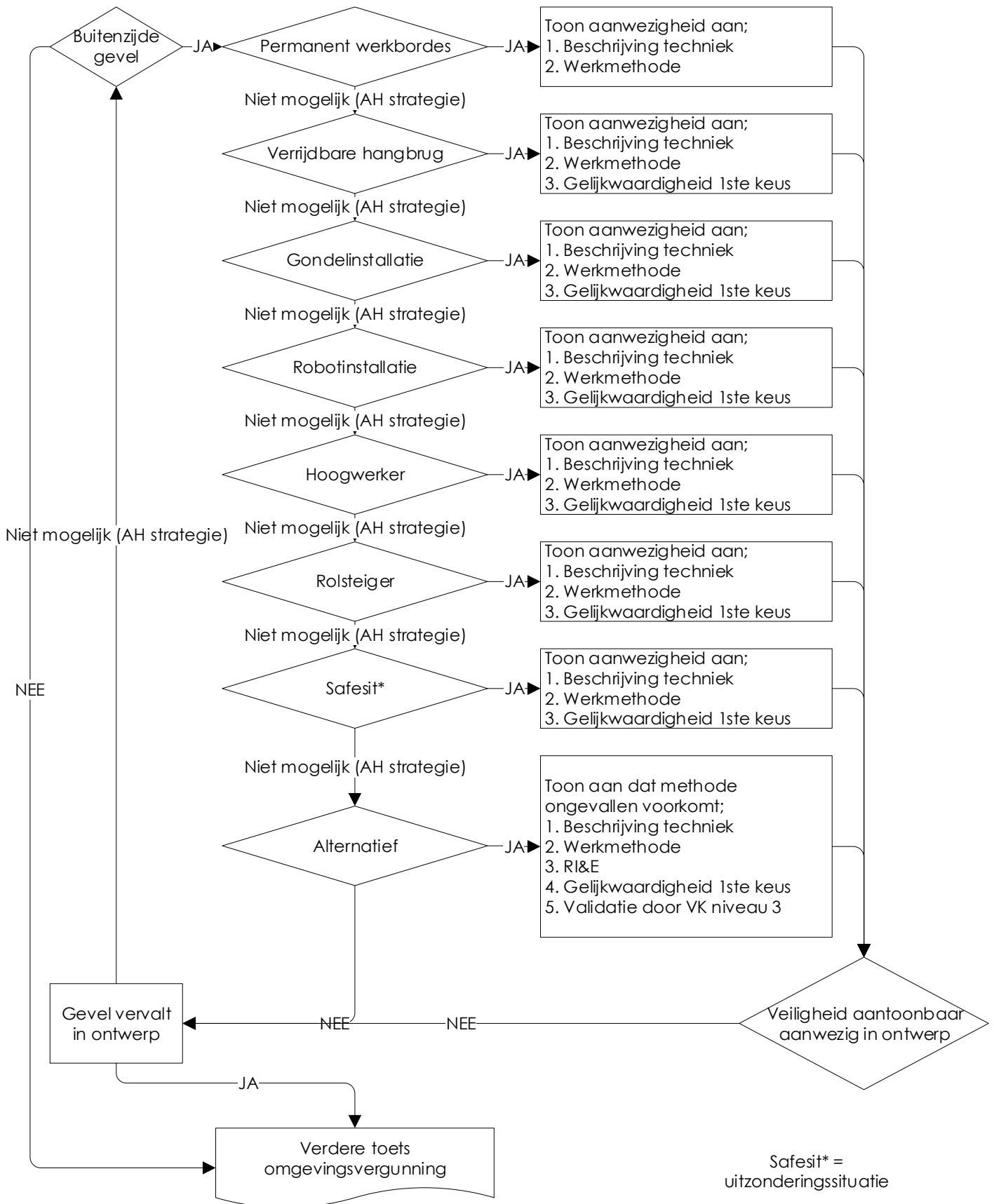
Safesit* =
uitzonderingssituatie

AH strategie; de verplichte methode om maatregelen te plannen, in te voegen in het ontwerp en proces.

- 1ste is het gevaar wegnemen (bronaanpak).
- 2de het gevaar door fysieke voorzieningen afschermen.
- 3de het gevaar met een proces ontwerp beheersen.
- 4de het gebruik van PBM

Afdalen naar een 'lager' niveau is alleen acceptabel indien hoger niveau technisch niet mogelijk is en indien de veiligheid op gelijk beschermingsniveau blijft.

Buitenzijde gevel

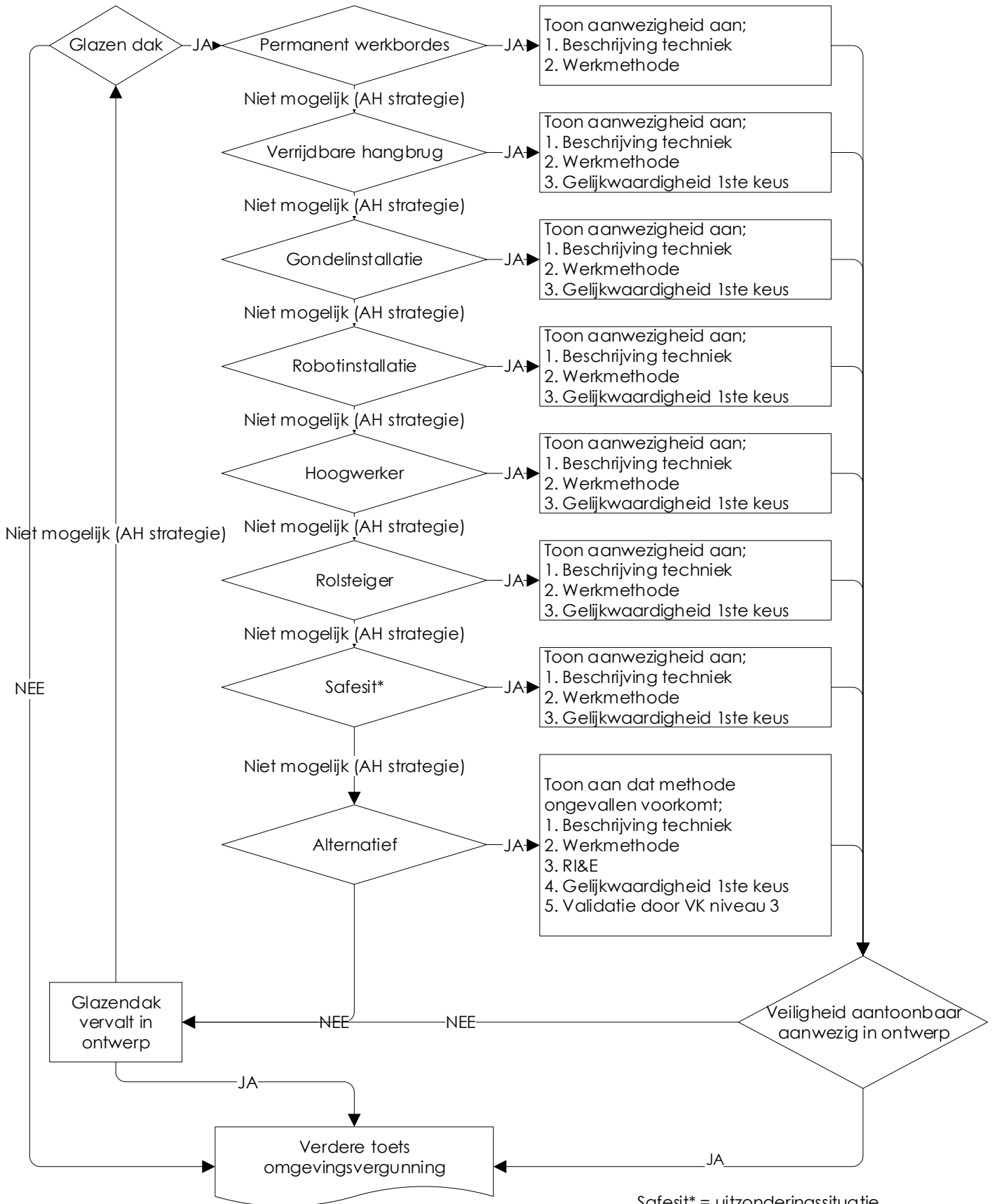


AH strategie; de verplichte methode om maatregelen te plannen, in te voegen in het ontwerp en proces.

- 1ste is het gevaar wegnemen (bronaanpak).
- 2de het gevaar door fysieke voorzieningen afschermen.
- 3de het gevaar met een proces ontwerp beheersen.
- 4de het gebruik van PBM

Afdalen naar een 'lager' niveau is alleen acceptabel indien hoger niveau technisch niet mogelijk is en indien de veiligheid op gelijk beschermingsniveau blijft.

Glazen dak

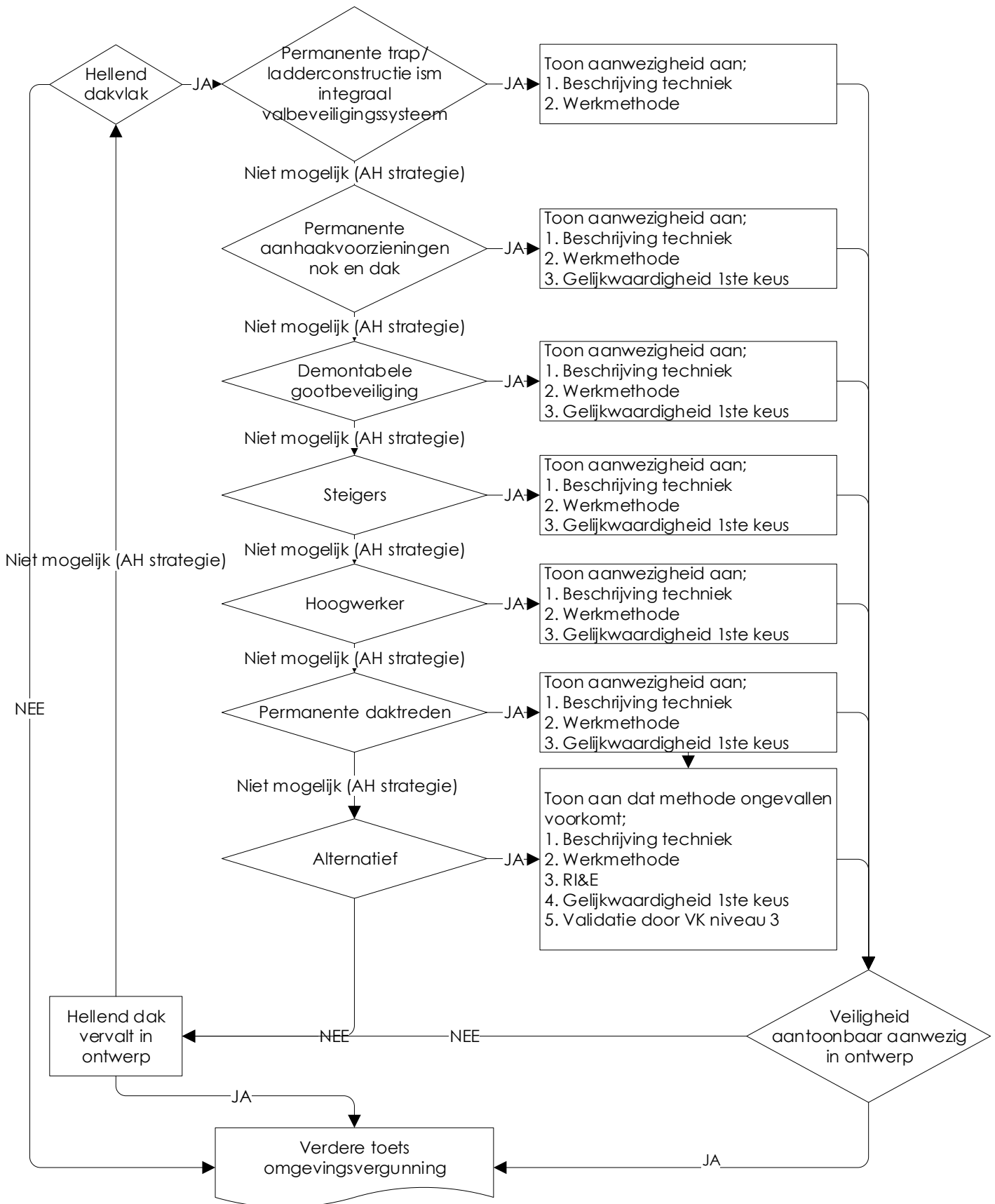


AH strategie; de verplichte methode om maatregelen te plannen, in te voegen in het ontwerp en proces.

- 1ste is het gevaar wegnemen (bronaanpak).
- 2de het gevaar door fysieke voorzieningen afschermen.
- 3de het gevaar met een proces ontwerp beheersen.
- 4de het gebruik van PBM

Afdalen naar een 'lager' niveau is alleen acceptabel indien hoger niveau technisch niet mogelijk is en indien de veiligheid op gelijk beschermingsniveau blijft.

Hellend dak

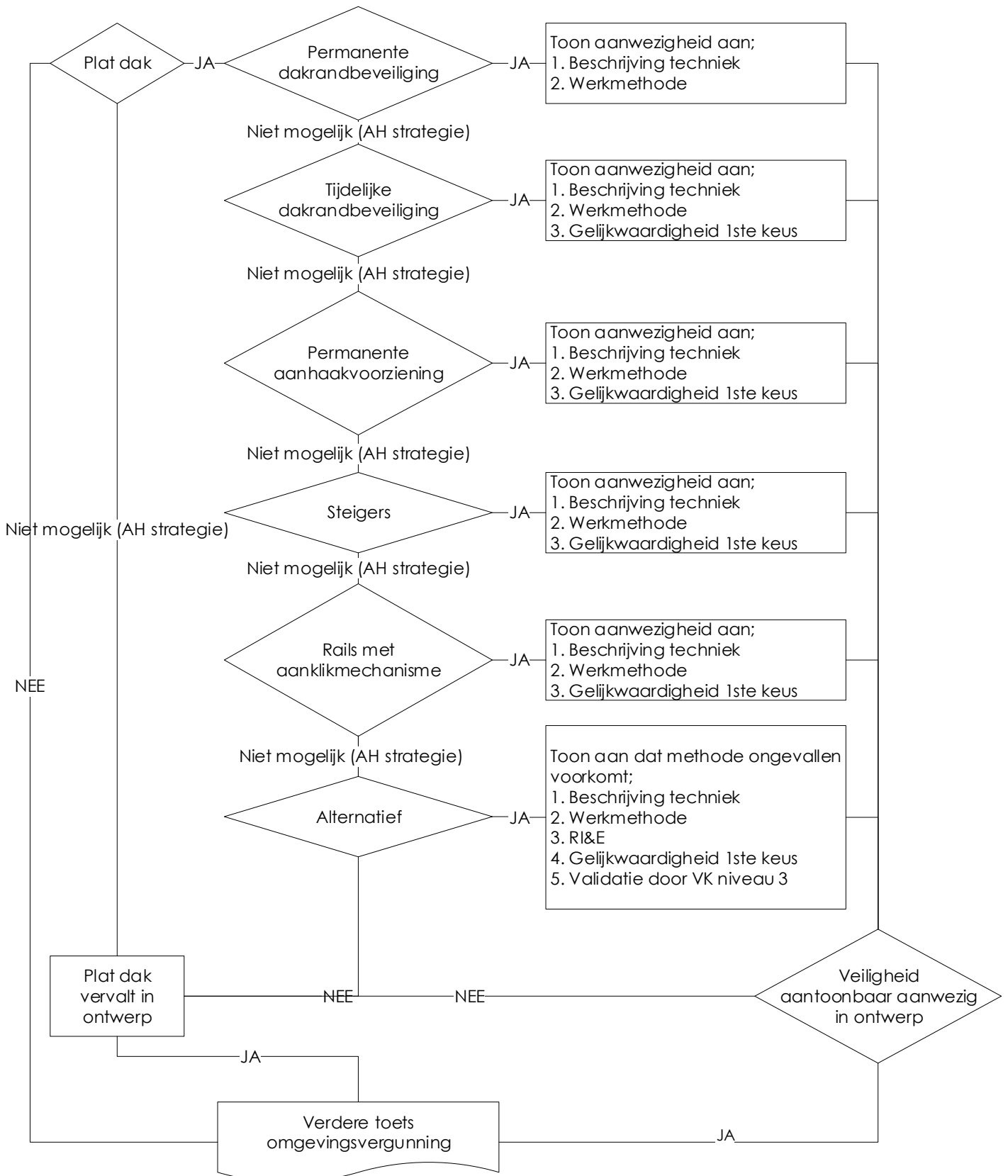


AH strategie; de verplichte methode om maatregelen te plannen, in te voegen in het ontwerp en proces.

- 1ste is het gevaar wegnemen (bronaanpak).
- 2de het gevaar door fysieke voorzieningen afschermen.
- 3de het gevaar met een proces ontwerp beheersen.
- 4de het gebruik van PBM

Afdalen naar een 'lager' niveau is alleen acceptabel indien hoger niveau technisch niet mogelijk is en indien de veiligheid op gelijk beschermingsniveau blijft.

Plat dak



AH strategie; de verplichte methode om maatregelen te plannen, in te voegen in het ontwerp en proces.

- 1ste is het gevaar wegnemen (bronaanpak).
- 2de het gevaar door fysieke voorzieningen afschermen.
- 3de het gevaar met een proces ontwerp beheersen.
- 4de het gebruik van PBM

Afdalen naar een 'lager' niveau is alleen acceptabel indien hoger niveau technisch niet mogelijk is en indien de veiligheid op gelijk beschermingsniveau blijft.