



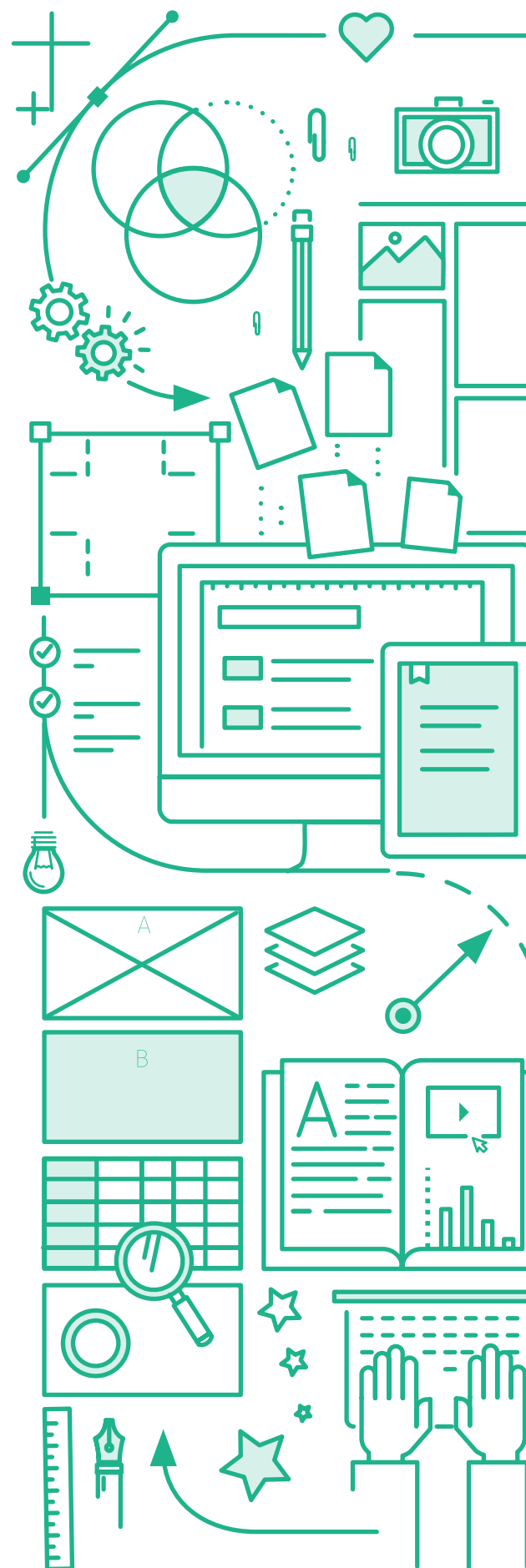
Pakiet do elektronicznej obsługi patentów

Pakiet do elektronicznej obsługi patentów
Oferta specjalna E-Covid W administracji od dawna znana jest idea elektronicznej obsługi patentów. Jednak dopiero pandemia wykazała, jak ważne jest, aby elektroniczna obsługa patentów przestała być ideą a stała się codzienną praktyką.

Żeby uruchomić elektroniczną obsługę patentów, w urzędzie powinny działać dwie aplikacje komputerowe:

- **Dla patentów** - Elektroniczne Biuro Podawcze [EBP] czyli aplikacja internetowa do wymiany korespondencji z urzędem
- **Dla urzędników** - **EZD** czyli aplikacja do elektronicznego obiegu pism oraz elektronicznego prowadzenia akt

System Magistrat zawiera obie te aplikacje, dlatego zwracamy się z ofertą zakupu kompleksowego narzędzia do elektronicznej obsługi patentów. Przygotowaliśmy ofertę specjalną.





OFERTA SPECJALNA E-COVID

**DO ZAKUPIONEJ APLIKACJI EZD BEZPŁATNIE
DODAJEMY MODUŁ ELEKTRONICZNEGO BIURA
PODAWCZEGO**

EZD

EZD odpowiada za obsługę elektronicznego obiegu dokumentów oraz za elektroniczne prowadzenie dokumentacji spraw, czyli tzw. elektroniczne teczki spraw. Jak działa moduł EZD?

- **Rejestracja pism przychodzących.** Rejestracja pism nadesłanych w formie papierowej to kilku prostych kroków. Pisma elektroniczne są rejestrowane automatycznie.
- **Elektroniczna dekretacja pism.** Jedno pismo może być przekazane do wielu osób oraz może być wielokrotnie przekazane stosownie do ścieżki podległości służbowej
- **Elektroniczne teczki spraw.** Cała dokumentacja spraw przechowywana w teczce elektronicznej. Pisma wychodzące zostaną automatycznie powiązane z teczką.
- **Edytor tekstu połączony z aplikacją.** W aplikacji zapiszesz swoje szablony pism. Dodatkowo tworząc pismo edytor może pobierać dane wprost z teczki sprawy.
- **Elektroniczne podpisywanie.** Pismo do podpisu są elektronicznie przekazywane zwierzchnikowi albo możesz je podpisać samodzielnie.
- **Wygodna obsługa wysyłki.** Dla pism papierowych wprowadziliśmy wygodną obsługę kart nadawczych izwrotek ZPO. Pisma elektroniczne są wysyłane bez ograniczeń co do ich wielkości czy liczby załączników.

EBP

Elektroniczne Biuro Podawcze EBP to aplikacja internetowa umożliwiająca petentom wysyłanie oraz odbieranie pism urzędowych.

- **Uruchomienie i logowanie do EBP Magistrat.** EBP jest uruchamiane w przeglądarce internetowej. Korzystanie z EBP nie wymaga wcześniejszej rejestracji, wystarczy załogować się poprzez Profil Zaufany.
- **Wysyłanie pism do urzędu** Przygotowanie pisma polega na wypełnieniu e-formularza oraz dodaniu załączników.
- **Odbieranie pism urzędowych.** W celu odebrania pisma należy podpisać Profilem Zaufanym potwierdzenie jego odbioru.
- **Dowody wysłania i odebrania.** EBP generuje dowody wysłania i otrzymania. Dowody te stanowią odpowiednik, pocztowego dowodu nadania.

Uruchamiając moduł EBP Magistrat pozwolisz petentom elektronicznie składać i odbierać pisma urzędowe.

Dowody wysłania/otrzymania

Wniosek	14.12.2020
Dowód wysłania	14.12.2020

Osoba prowadząca
Karolina Kowalska

Wydział Rozwoju Gospodarczego
 500 500 500
 karolina.kowalska@gmina.pl

Hand-drawn style elements: a green speech bubble with two checkmarks and the text 'Dowód', a blue scribble, and a starburst icon.

**DUŻO ŁATWIEJ NIŻ MYŚLISZ,
TANIEJ NIŻ SIĘ SPODZIEWAŚZ!**

GMINA WIEJSKA		
	Miesięcznie	Rocznie
EZD	590 zł	5 900 zł
EBP	190 zł	1 900 zł
Budżet	250 zł	2 500 zł
Rada	500 zł	5 000 zł
Stypendia	90 zł	900 zł

GMINA WIEJSKO-MIEJSKA GMIAN MIEJSZA		
	Miesięcznie	Rocznie
EZD	790 zł	7 900 zł
EBP	290 zł	2 900 zł
Budżet	390 zł	3 900 zł
Rada	500 zł	5 000 zł
Stypendia	150 zł	1500 zł

STAROSTOWO POWIAT GRODZKI	
EZD	Oferta indywidualna
EBP	Oferta indywidualna
Budżet	Oferta indywidualna
Rada	Oferta indywidualna
Stypendia	Oferta indywidualna

*podane kwoty to ceny brutto