

WELCOME TO (Y)OUR WORLD

MET HAAR ACTIVITEITEN IN DE WATERBOUWKUNDE, DE BOUW EN DE VASTGOEDONTWIKKELING IS DE GROEP CFE EEN BELANGRIJKE SPELER IN DE TRANSFORMATIE VAN ONZE WOONOMGEVING, ONZE STEDEN, ONS SAMENLEVEN ... ONS ENGAGEMENT: DE TOEKOMST UITDENKEN TERWIJL WE ONZE MAATSCHAPPELIJKE VERANTWOORDELIJKHEID TEN VOLLE OPNEMEN EN ONZE POSITIEVE IMPACT MAXIMALISEREN. DIT JAARVERSLAG BELICHT DEZE VISIE, DIE WE VERWOORDEN MET DE SLAGZIN: 'TOGETHER SHAPING TOMORROW'S WORLD'.



CFE CONTRACTING

In het hart van onze steden transformeert CFE Contracting ons levenskader en bouwt het de onmisbare infrastructuur van ons dagelijkse leven. Bouw, Multitechnieken en Rail & Utilities zijn de drie divisies van deze activiteit, die de uitdagingen van onze tijd aangaat in het dubbele teken van duurzaamheid en innovatie. Toekomstprojecten voor een wereld die onophoudelijk evolueert.



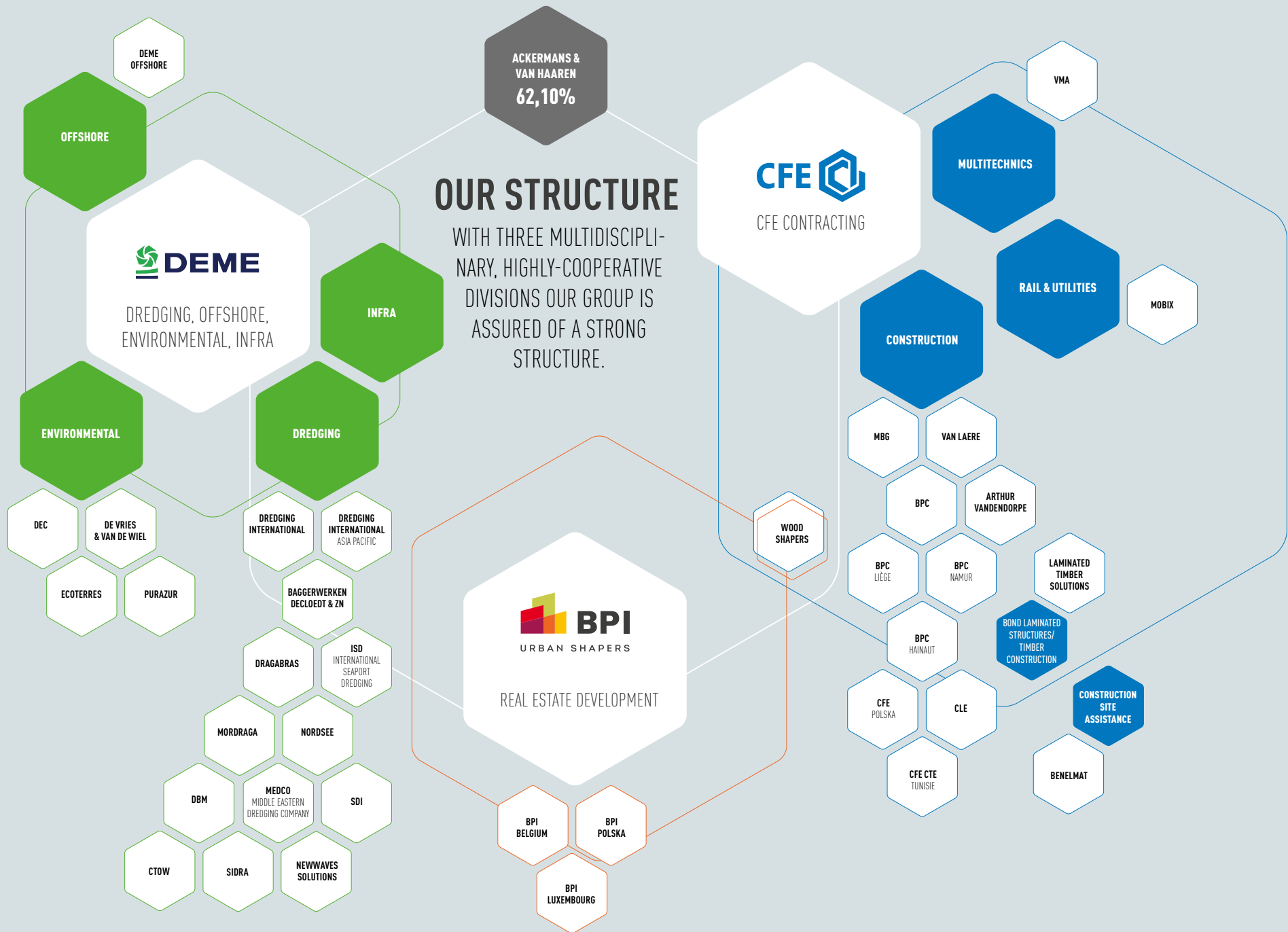
DEME

Met een vloot van meer dan honderd vaartuigen is DEME een van de internationale leiders in de waterbouwkunde. Haar vier activiteitenlijnen – baggerwerken, offshore, milieu en infrastructuur – beantwoorden aan de essentiële behoeften van onze samenleving en onze planeet. Door steeds meer innoverende oplossingen aan te bieden, legt DEME de basis voor een duurzame toekomst.



BPI

Projecten ontwikkelen die de steden van morgen gestalte zullen geven, nieuwe samenlevingsvormen uitdenken, de ruimten voor het samenwonen van de toekomst bedenken ... Met haar vastgoedontwikkeling positioneert BPI zich als een belangrijke actor van verandering en verdedigt zij fundamentele waarden: duurzaamheid, hoge architecturale kwaliteit, eerbied voor het milieu en maatschappelijk engagement.





BERICHT VAN DE CEO'S

(Y)OUR FUTURE BEGINS WITH SUSTAINABLE THINKING

PIET DEJONGHE & LUC BERTRAND

GEDELEGEERD BESTUURDER VAN DE GROEP CFE
& VOORZITTER VAN DE RAAD VAN BESTUUR.

GEBOUWEN, INFRASTRUCTUUR, WATERBOUWKUNDE, MILIEUPROJECTEN, MOBILITEIT ... DE GROEP CFE IS IN HET HART VAN HEEL DE MAATSCHAPPIJ AANWEZIG MET PROJECTEN DIE ZEER VAAK HET DAGELIJKSE LEVEN VAN DUIZENDEN MENSEN TRANSFORMEREN EN VERBETEREN. DEZE ESSENTIËLE ROL IS ONDENKBAAR ZONDER EEN ACUUT BESEF VAN MAATSCHAPPELIJKE VERANTWOORDELIJKHEID EN DUURZAAMHEID. DE VERSCHILLENDE CEO'S VAN DE GROEP EN HAAR POLEN SCHETSEN ER DE GROTE LIJNEN VAN EN BLIKKEN TERUG OP 2020, EEN JAAR DAT NIET ALLEEN DOOR DE PANDEMIE WERD GEKENMERKT MAAR OOK DOOR VEERKRACHT, SOLIDARITEIT EN INNOVATIE.



Met duurzaamheid en innovatie als stuwende kracht, zet de groep CFE zich in al haar projecten in om een betere toekomst voor iedereen te bouwen. Luc Bertrand, voorzitter van de Raad van Bestuur, Piet Dejonghe, gedelegeerd bestuurder, en de managers van de drie divisies, Jacques Lefèvre (BPI), Raymund Trost (CFE Contracting) en Luc Vandenbulcke (DEME), blikken terug op een uitzonderlijk jaar 2020 in vele opzichten.

“Het voorbije jaar, waarvan de resultaten positief blijven ondanks een bijzonder moeilijke context, heeft opnieuw de kracht van onze groep en het enorme talent van onze teams aangetoond”, zegt Luc Bertrand. “De stabiliteit die we in de vorige boekjaren hebben opgebouwd, heeft ons in staat gesteld om met deze ongewone periode screen om te gaan en ze met een goed gevuld orderboek af te sluiten. Onze strategische benadering van duurzaamheid en innovatie – met als centraal gegeven de digitalisatie, een essentiële motor van elke vooruitgang – heeft eveneens haar relevantie bewezen. We hebben deze visie kunnen consolideren en deze leverde reeds concrete resultaten op.”

EEN VRUCHTBARE VISIE

Piet Dejonghe, gedelegeerd bestuurder van de groep CFE, bevestigt deze vaststelling: “De centrale plaats van duurzaamheid in ons werk is geen opportunisme maar wel het resultaat van een diepgaande denkoefening. Onze strategie kiest voor innovatie, schept nieuwe commerciële opportuniteiten, versterkt onze groei en stelt ons in staat om onze maatschappelijke verantwoor-

delijkheid volledig op te nemen. Door uit de 17 duurzame ontwikkelingsdoelstellingen van de Verenigde Naties de prioriteiten te selecteren die het relevantst zijn voor onze activiteiten, hebben we kritieke prestatie-indicatoren (KPI's) kunnen definiëren die ons in staat stellen om onze vooruitgang nauwkeurig te meten.

Dat heeft ons wendbaarder en reactiever gemaakt tegenover de huidige crisis, die zelfs een bron van hoop en positieve transformatie blijkt te zijn. De structurele veranderingen in de domeinen van de operationele uitmuntendheid en de digitalisatie die ze noodzakelijk maakt, kunnen gemakkelijker worden doorgevoerd omdat ze volledig in lijn liggen met ons duurzaamheidsplan. Het reactievermogen van de verschillende entiteiten bewijst dat de groep CFE klaar is om deze uitdagingen aan te gaan en nu al efficiënt en intelligent naar de toekomst kijkt.

De grote vooruitgang die we in 2020 op het vlak van innovatie hebben geboekt, bewijst het. De lijst van de projecten is lang, maar we kunnen onder meer de eerste successen aanstippen van Wood Shapers – een joint venture van BPI en CFE Contracting in de houtbouw – maar ook de verdere technologische ontwikkeling voor de opslag van elektriciteit door Rent-A-Port in Bastogne, of zelfs het indrukwekkende record van DEME op het gebied van hernieuwbare energie op zee, met de installatie van de 2.200ste offshore windturbine. Dergelijke projecten worden veelal mogelijk gemaakt door de samenwerking met wetenschappelijke organismen of instellingen. Ook dit getuigt opnieuw de

LUC VANDENBULCKE
(DEME)



RAYMUND TROST
(CFE CONTRACTING)



JACQUES LEFÈVRE
(BPI)



De ambitie van de groep CFE gaat veel verder dan winst. Ze mikt op instandhouding en duurzaamheid. Zodat wij allemaal samen de toekomst kunnen uitvinden, verbeelden en bouwen

PIET DEJONGHE

wil van de groep CFE om een pionier te zijn in de ontwikkeling van nieuwe, duurzame levenswijzen die de maatschappelijke evoluties volgen.”

DE TOEKOMST BOUWEN

“Op een competitieve markt met een neerwaartse druk op de prijzen moeten wij onze marges veiligstellen. Dat doen we niet alleen door middel van een efficiënt risicobeheer dat een goede selectie van de projecten mogelijk maakt, maar ook door met proactieve maatregelen op al onze werkterreinen meerkosten en verspilling te beperken. Operationele uitmuntendheid is ons credo, van de selectie van de projecten tot hun oplevering. Ze staat ook borg voor de arbeidsomstandigheden van onze medewerkers. Stiptheid in de ontwikkeling en het beheer van de projecten verlaagt de psychologische belasting en garandeert het welzijn en de veiligheid van onze collega's. De ambitie van de groep CFE gaat veel verder dan winst. Ze mikt op instandhouding en duurzaamheid. Zodat wij allemaal samen de toekomst kunnen uitvinden, verbeelden en bouwen.”

DRIE POLEN, ÉÉN ELAN

De groep CFE bouwt aan deze toekomst door

te vertrouwen op haar drie polen: BPI (vastgoedontwikkeling), CFE Contracting (bouw, multitechnieken, rail & utilities) en DEME (baggerwerken, offshore, milieu en infra). De drie entiteiten hebben welomschreven activiteiten en elk hun filosofie, maar vinden elkaar in een gemeenschappelijke visie op maatschappelijke waarden en uitmuntendheid. Die samenvloeiing van talenten wordt verpersoonlijkt door de drie leiders: Jacques Lefèvre (BPI), Raymund Trost (CFE Contracting) en Luc Vandenbulcke (DEME).

BPI ONTWIKKELT DE RUIMTES VOOR MORGEN

De opschorting van de stedenbouwkundige procedures omwille van de pandemie heeft bepaalde dossiers vertraagd, maar vooral dankzij vier grote projecten in Polen kon BPI het jaar 2020 met een recordcijfer afsluiten. “Onze toekomstperspectieven zijn al even uitstekend”, zegt Jacques Lefèvre. “We hebben verscheidene posities geconsolideerd en zullen in Brussel, Luxemburg en Polen grootschalige projecten kunnen ontwikkelen. De pandemie leidt de facto tot een evolutie van het gedrag en dus ook van de vraag op de vastgoedmarkt. Social distancing en telewerk zullen een ingrijpende impact hebben

op het concept van de kantoorruimten. In de residentiële sector krijgt de aanwezigheid van comfortabele werkruimten of zones in de open lucht, zoals terrassen, een heel nieuwe dimensie. Om ons aan de markttrends aan te passen, hebben we een werkgroep samengesteld die de impact van de crisis op het ontwerp van onze toekomstige projecten zal bestuderen. Dat ligt in het verlengde van onze algemene filosofie. Sinds verscheidene jaren zien we op alle niveaus van de maatschappij nieuwe vormen van samenleven verschijnen. De gemengde projecten die wij voorstaan, met een meer kwalitatieve dan kwantitatieve benadering, beantwoorden aan grote behoeften. Als ontwikkelaars nemen wij in dat opzicht onze maatschappelijke verantwoordelijkheid ten volle op. We mogen ons niet blindstaren op concepten die te snel verouderen. Flexibiliteit en aanpassingsvermogen zijn onontbeerlijk. BPI zet zich in voor concepten die tal van mogelijkheden openen. Wij denken na over gebouwen die zich kunnen aanpassen en we stimuleren die evolutie. Dat is een engagement voor een echte duurzaamheid op lange termijn. Wij zijn actoren van verandering: wij geven zin, scheppen banden, verbindingen, mobiliteit ...”

CFE CONTRACTING VERDEDIGT DE CIRCULAIRE ECONOMIE

“We zijn belangrijke spelers in de transformatie van onze steden en onze infrastructures, en daarom moeten we ons de toekomst verbeelden en concrete oplossingen aanbieden”, vervolgt Raymund Trost. “Is de traditionele manier van ontwerpen, bouwen en het gebruik van gebouwen nog verenigbaar met de klimaatdoelstellingen en de verwachtingen van hun bewoners,

Onze strategische benadering van duurzaamheid en innovatie heeft haar relevantie bewezen. We hebben deze visie kunnen consolideren en deze leverde reeds concrete resultaten op.

LUC BERTRAND

maar ook van onze medewerkers, wetende dat onze sector wereldwijd zo'n 40% van de uitstoot en het afval genereert? Om deze vragen te beantwoorden, moeten alle spelers in de sector hun benadering van het beroep in overweging nemen. CFE Contracting vindt zichzelf opnieuw uit, vertrouwend op het innovatievermogen van haar talenten, de complementariteit van haar activiteiten en een samenwerkingsaanpak met externe partners, om een verstrekker van oplossingen te zijn in de onvermijdelijke evolutie naar een grotendeels circulaire economie. Vandaag zijn we pioniers in verschillende technologieën, zoals hout en off-site constructie, geïntegreerde beheersystemen voor slimme gebouwen, koeling op basis van schone vloeistoffen zonder impact op de klimaatopwarming of operationele en logistieke methoden. Duurzame projecten die steeds meer gebaseerd zijn op de circulaire economie."

DEME WERKT AAN EEN BETERE PLANEET

Luc Vandenbulcke is het daar volledig mee eens: "Duurzaamheid is een fundamenteel thema waar de verschillende polen van de groep CFE perfect op elkaar zijn afgestemd. We denken in dat opzicht volledig in dezelfde richting. Onderliggende trends zoals de klimaatopwar-

ming, de toenemende vervuiling, de stijging van de zeespiegel en de demografische groei vragen om oplossingen. Na de werelddreiging van de pandemie moeten we nog meer op deze uitdagingen focussen. DEME is op al deze terreinen sterk aanwezig, in het bijzonder dankzij onze gediversifieerde portfolio van oplossingen. Innovatie is hierbij een cruciale factor voor verandering. Ons investeringsprogramma integreert de nieuwste technologieën aan boord van onze schepen, die ons in staat stellen om nog duurzamere oplossingen te bieden en de milieu-impact beduidend te verlagen. Onze vier activiteiten – baggerwerken, offshore, milieu en infra – spelen elk een essentiële rol voor de gemeenschap en voor de toekomst van onze planeet. We dragen hier een echte maatschappelijke verantwoordelijkheid en nemen die rol ten volle op. Door enkel rekening te houden met de gerealiseerde omzet van zijn offshore en milieuactiviteiten, realiseert DEME al voor meer dan een miljard euro omzet die bijdraagt tot de energietransitie of de vermindering van negatieve milieueffecten."

HET DIGITALE TIJDPERK

De digitalisatie, een andere grote uitdaging, staat eveneens op de agenda van de drie polen. De oprichting van een Digitalization & Innova-

tion Board voor doorlopend onderzoek naar de mogelijkheden van nieuwe digitale oplossingen is daar een sterk bewijs van. "We zijn in een recordtijd overgestapt op telewerk, wat toont dat we volledig klaar waren voor deze mutaties. Onze grote vooruitgang in de toepassing van digitale tools zal ons in staat stellen om de digitalisatie op alle niveaus van onze bedrijven verder te versnellen", zegt Piet Dejonghe. Raymund Trost vervolledigt de balans: "Innovatie behoort tot de fundamenten van onze groep. Nooit hadden we zo productief en efficiënt kunnen zijn zonder al onze investeringen in digitale tools en innovatie. Dankzij een vijftigtal initiatieven versnellen we de transformatie van onze beroepen om te evolueren naar een nieuw evenwicht met behulp van nieuwe technologieën. Menselijke relaties worden echter niet vergeten en blijven resoluut de kern van onze zorgen. Het is de perfecte alliantie van twee dimensies die onze dynamische prestaties en groei in de toekomst zullen voeden."

DE ONVERVANGBARE MENSELIJKE FACTOR

De menselijke factor blijft in de drie polen van de groep CFE het centrale element. "Vanwege de complexiteit en de techniciteit van onze activiteiten moeten wij talenten vinden en behouden", legt Luc Bertrand uit. "Wij spannen ons in om de best mogelijke arbeidsomstandigheden te scheppen en de druk op onze soms zware beroepen te verlichten. De veiligheid is meer dan ooit een centrale bekommernis. Het welzijn en de gezondheid van onze medewerkers blijven essentieel en de coronaviruspandemie heeft ons

engagement in die zin alleen maar vergroot."

"Solidariteit was het sleutelwoord van het voorbije jaar", besluit Piet Dejonghe. "Solidariteit van de medewerkers die in lastige omstandigheden aan het werk bleven of die gedeeltelijk werkloos werden, solidariteit van de aandeelhouders die de voor het boekjaar 2019 voorgestelde dividenden weigerden, solidariteit van de directieteam die tijdens de lockdown 20% van hun vergoeding aan goede doelen afstonden ... Dankzij die teamgeest en ondanks de onweerslegbare impact van de crisis, blijven onze strategische oriëntaties in 2021 actueler dan ooit. Operationele uitmuntendheid en innovatieve benaderingen moeten ons helpen om de meerkosten te beperken. Afval in alle betekenissen van het woord vermijden, is onze centrale duurzaamheidsambitie. Een sterke en duurzame onderneming kan de toekomst vol vertrouwen tegemoet zien."