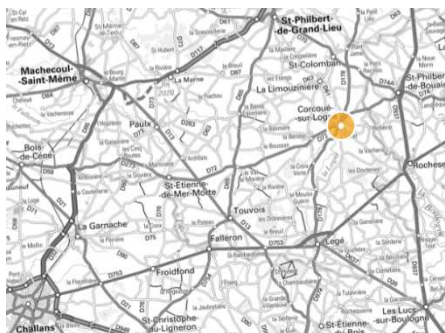


Maîtrise d'Ouvrage d'Insertion REHABILITATION D'UN PRESBYTERE EN 5 LOGEMENTS POUR PERSONNES AGEES AUTONOMES CORCOUE-SUR-LOGNE



SOLIHA Loire Atlantique, disposant d'un agrément ministériel de Maître d'Ouvrage d'Insertion, permet d'apporter une réponse sur mesure et de qualité à la demande locative sociale, complémentaire à celle réalisée par les bailleurs sociaux.

COMMANDE

La commune de Corcoué-sur-Logne (44 650) souhaitait renforcer son offre de logements locatifs sociaux à destination des personnes âgées. Elle a confié à SOLIHA Loire-Atlantique en bail à réhabilitation, un ancien presbytère pour créer 5 logements locatifs sociaux adaptés ainsi qu'un espace de vie commun mis à disposition des personnes âgées et des associations locales pour se retrouver ensemble et participer à des activités collectives. Situé en plein cœur de bourg, à proximité d'un parc naturel, ce projet garanti un accès privilégié aux équipements et services de la commune.

DEMARCHE

Le projet de réhabilitation relevant autant de la politique du logement, que de la politique sociale de la commune, la municipalité a souhaité associer très rapidement aux discussions le CCAS.

La population concernée à court terme par ce projet est composée d'une génération plutôt bien intégrée dans la vie locale car installée dans la commune depuis de longues années. Ce sont des personnes entourées, impliquées dans des activités associatives ou ayant de solides relations amicales. En venant habiter dans le bourg, ces relations ne pourront qu'être renforcées par une facilité d'accès et par la proximité de l'espace de loisirs que représentent les bords de la Logne.

PROGRAMME

5 logements locatifs collectif à destination de ...

... **personnes âgées autonomes :**

- **4 T2 PMR**, dont 2 avec terrasse au sud, d'environ 50 m².
- **1 T3 PMR** au dernier niveau
- Des pièces lumineuses, avec des vues sur le paysage environnant
- Un ascenseur pour desservir tous les niveaux
- Une salle de convivialité pour les locataires et les habitants de la commune, gérée par le CCAS

... **avec de faibles moyens :**

- Loyer inférieur à 5€/m² soit moins de 300 € charges comprises pour un T2
- Proximité des commerces et services pour une sérénité du quotidien

MONTAGE

Coût opération : 900 000 € TTC

Dont coût travaux : 763 000 € TTC

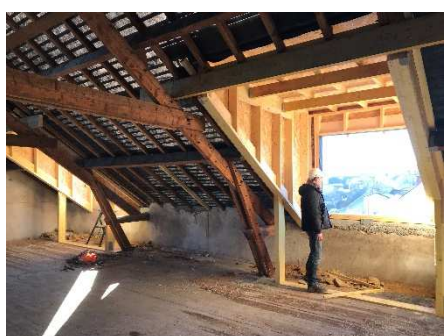
Bail à réhabilitation : 37 ans durant lesquels SOLIHA assure l'entretien, la maintenance et la gestion locative.

Conventionnement logement locatif très social

CALENDRIER

Travaux : 12 mois

Livraison : Janvier 2020





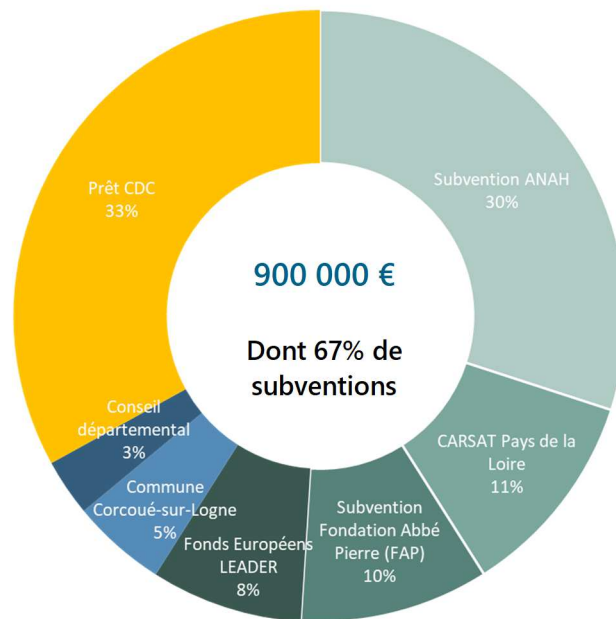
MAITRISE D'OEUVRE

Architecte : *Cabinet Giraudineau Architecte*
 BET Structure : *SERBA*
 BET Fluides / Thermique : *EMENDA*
 Bureau de Contrôle : *APAVE*
 SPS : *ATAE*

ENTREPRISES

00 : DEMOLITION : *DLD* / Treillières
 01 : GO RAVALEMENT : *HAMELIN BATIMENT* / Rocheserviere
 03 08 : CHARPENTE SERRURERIE : *BARTEAU* / Corcoué-sur-Logne
 04 13 : COUVERTURE PLOMBERIE : *SARL GRATON* / Rocheservière
 05 : ETANCHEITE : *ETANCHEITE THOURENNE* / Thouaré-sur-Loire
 06 07 : MEN. EXT MEN INT : *SARL LAUNAY* / St Colombar
 09 : CLOISONS SECHES : *EGONNEAU* / St Philbert de Grand lieu
 10 : SOLS : *ALPHA CARRELAGE* / Le Bignon
 11 : PEINTURE : *SARL MARTINEAU* / St Philbert Bouaine
 12 : ELECTRICITE : *SAGE* / Machecoul
 14 : ASCENSEUR : *CFA* / St Benoit (86)

FINANCEMENT



FINANCEURS



CE PROJET EST COFINANCÉ PAR LE FONDS EUROPÉEN AGRICOLE POUR LE DÉVELOPPEMENT RURAL. L'EUROPE INVESTIT DANS LES ZONES RURALES.

CONTACT

Montage des opérations

Vincent Bricaud Angeline Morlec
 02 40 44 99 60 06 23 38 45 13
 v.bricaud@solihha.fr a.morlec@solihha.fr



BANQUE des TERRITOIRES
 GROUPE CAISSE DES DÉPÔTS