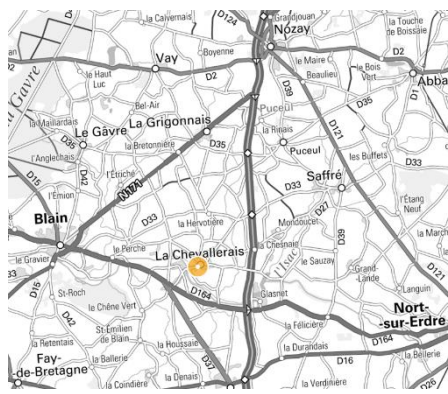


Maîtrise d'Ouvrage d'Insertion REHABILITATION D'UNE ANCIENNE CURE EN 4 LOGEMENTS LOCATIFS SOCIAUX LA CHEVALLERAI



SOLiHA Bâtitseur de Logements d'Insertion dispose d'un agrément ministériel de Maître d'Ouvrage d'Insertion depuis 2018. Cet agrément permet à l'association d'accéder à des dispositifs financiers spécifiques. SOLiHA propose ainsi des solutions aux collectivités dans l'objectif de produire une offre locative sociale complémentaire à celle réalisée par les bailleurs sociaux.

COMMANDE

La Chevallerais, commune du Pays de Blain, possède une ancienne cure, située en coeur de bourg. Partiellement réhabilité en deux logements et une bibliothèque, le bâtiment présentait toutefois un niveau de dégradation important. Cherchant à répondre à la demande locative locale, la commune a donc souhaité réhabiliter ces deux logements et en créer deux supplémentaires.

DEMARCHE

La mairie a sollicité SOLiHA afin d'étudier la faisabilité de réhabilitation de cette maison. L'aménagement, le coût des travaux et le montage financier ont été présentés aux élus. Ces éléments opérationnels ont été croisés avec des éléments contextuels notamment la typologie de la demande locative.

Il a été finalement décidé de concrétiser la rénovation de cette ancienne cure par la contractualisation d'un bail à réhabilitation entre SOLiHA BLI et la commune de La Chevallerais.

PROGRAMME

4 logements collectifs locatifs :

⇒ **de typologies mixtes :**

- 1 T1
- 2 T2
- 1 T3

Chacun doté d'une cave indépendante.
Surface habitable totale : 152,4 m²

⇒ **très sociaux :**

- Pour des ménages très modestes
- Désireux de s'installer sur la commune
- Loyer : 227,49 € pour un T2 de 43 m²
- Charges réduites en raison d'une réhabilitation énergétique performante

MONTAGE

Coût opération : 251 392 € TTC

Dont coût travaux : 208 670 € TTC

Soit 1 110 € HT / m² de surface utile

Bail à réhabilitation : 35 ans

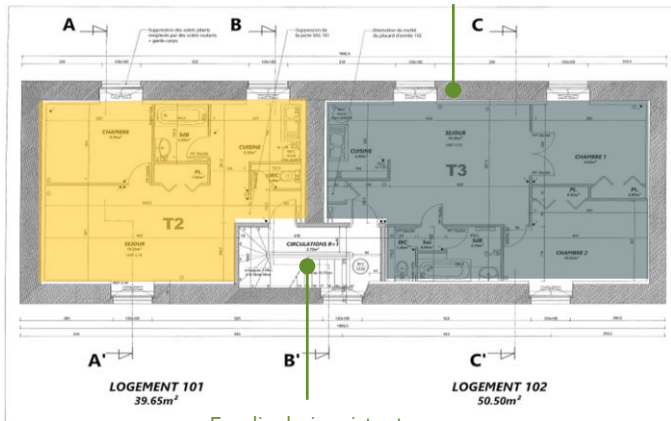
Conventionnement logement locatif très social

CALENDRIER

Travaux : Second semestre 2019

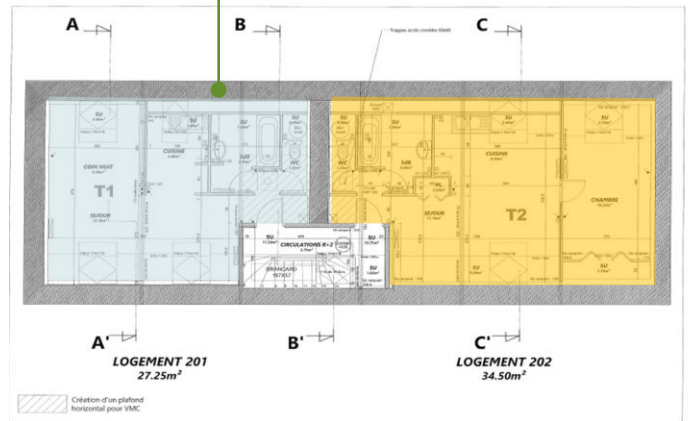
Livraison : Début 2020

Trame originelle de la cure conservée



Escalier bois existant conservé

Isolation et chauffage performants (étiquette D après rénovation)



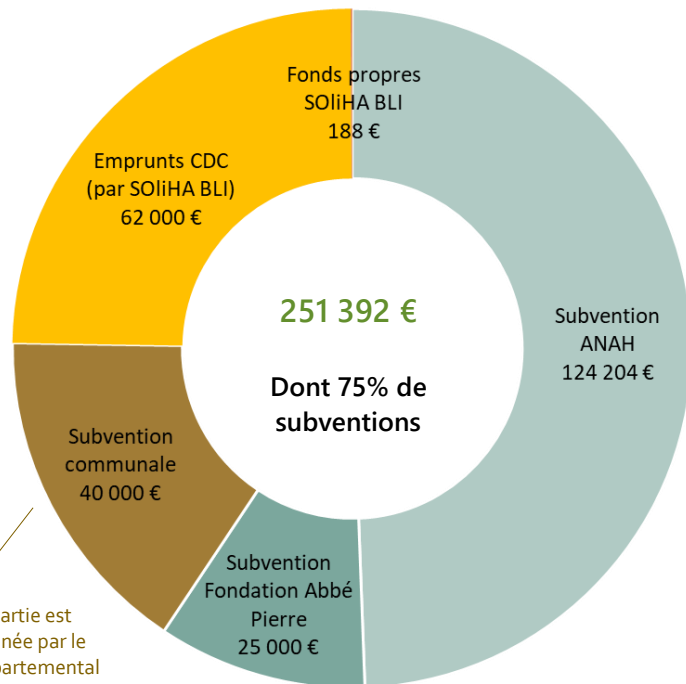
MAITRISE D'OEUVRE

Alain Veyssière Architecte DPLG
FAY DE BRETAGNE

ENTREPRISES

- 01 : GROS ŒUVRE : SARL Perouze LE GAVRE
- 02 : CHARPENTE : Menuiserie Panheleux SAINT DOLAY (56)
- 03 : BOIS : Traitement Bois Nantais BRAINS
- 04 : COUVERTURE : Entreprise Marchand VAY
- 05 : MENUISERIE EXT. : Menuiserie Priez SAINT-DOLAY
- 06 : MENUISERIE INT. : Tremblay Scop SAINT-GILDAS-DES-BOIS
- 07 : ISOLATION : Espace + BLAIN
- 08 : ELECTRICITE : DIVATELEC DIVATTE-SUR-LOIRE
- 09 : PLOMBERIE SAN. : SARL Rollais PLESSE
- 10 : REVETEMENTS SOL : Claude Renac BLAIN
- 11 : PEINTURE : SARL David Texier FAY-DE-BRETAGNE
- 12 : ANTENNE : Campbon Vidéo Service CAMPBON

FINANCEMENT



Dont une partie est subventionnée par le conseil départemental dans le cadre de l'aide au soutien aux territoires

CONTACT

Montage des opérations
de logements d'insertion
Angeline Morlec

a.morlec@solihha.fr 06.23.38.45.13

FINANCEURS

