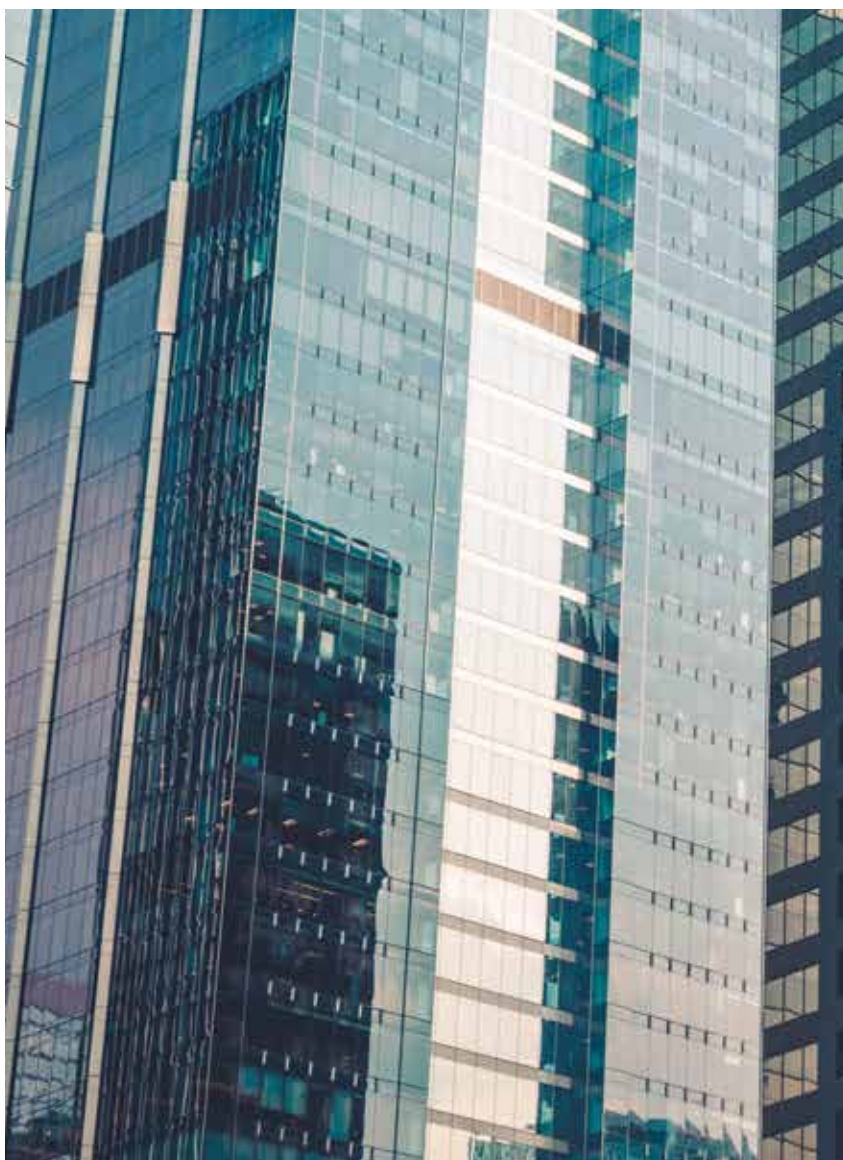


25 DE FEBRERO, 2021

Cedear Q: empresas de calidad para el largo plazo



CHIEF INVESTMENT OFFICE

Camilo Cisera

Strategy Analyst

ccisera@cohen.com.ar

IDEAS DE INVERSIÓN

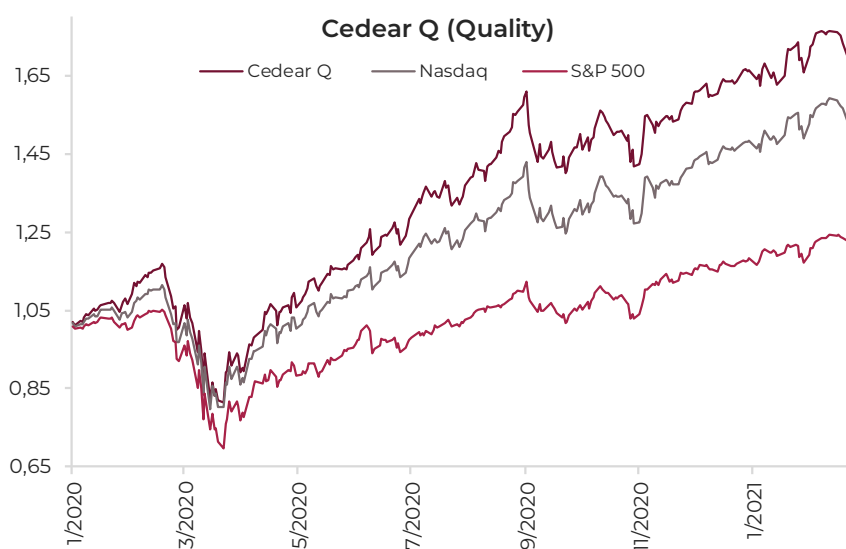
Recomendación semanal

El inversor con horizonte temporal de largo plazo no debería concentrarse en gran medida en *trades* puntuales de corto y mediano plazo sino en comprar empresas sólidas y con excelentes perspectivas para el futuro.

Este segmento suele denominarse “Quality” y abarca compañías que presentan rentabilidades resilientes al ciclo económico, bajos niveles y costo de apalancamiento, crecimiento demostrado de activos y ganancias en el largo plazo así como también un management profesional y comprometido con un modelo de negocios que avanza y se adapta al cambio tecnológico.

Nuestra cartera Cedar Q - Quality - combina 17 Cedears de empresas de buena calidad en sus negocios y balances que se pueden replicar a partir de \$145.000. Un 77% de la combinación corresponde a empresas *Growth*, principalmente tecnológicas, que se vieron presionadas por el sell off reciente, generando que la cartera baje 4,6% en la última semana. Más allá de esta corrección en el corto plazo, la cartera acumula un rendimiento excepcionalmente alto, de 11,3% en dólares a lo largo de los últimos 6 meses.

Considerando un plazo mayor, desde comienzos de 2020 a la actualidad, la cartera rindió 70% en dólares con una caída máxima de 30% durante el pánico por la pandemia de principios de 2020. En contraste, el S&P 500 rindió 23% en igual período con una caída máxima de 34%. El Nasdaq, más comparable con nuestra cartera, rindió 52% con una caída máxima de 29%.



IDEAS DE INVERSIÓN

Estrategia	Part. (%)	Instrumento	Sector	CEDEAR (#)	Portafolio (\$)	Port. (%)	Best P/E	P/B
"Growth"	77,3	Microsoft Corp	Technology	6	\$ 19.860	14,0	30,4	13,4
		Apple Inc	Technology	12	\$ 21.480	15,2	28,3	31,4
		NVIDIA Corp	Technology	2	\$ 6.700	4,7	49,9	22,6
		Intel Corp	Technology	2	\$ 3.500	2,5	12,8	3,1
		Cisco Systems Inc/Delaware	Technology	2	\$ 2.615	1,8	13,6	4,9
		Facebook Inc	Communications	2	\$ 9.400	6,6	21,1	5,8
		Alphabet Inc	Communications	3	\$ 15.180	10,7	26,3	6,2
		Netflix Inc	Communications	1	\$ 4.902	3,5	52,9	21,8
		Amazon.com Inc	Consumer Discretionary	6	\$ 18.960	13,4	51,7	16,9
		Tesla Inc	Consumer Discretionary	1	\$ 6.888	4,9	172,9	30,8
"Stable Business"	19,0	Johnson & Johnson	Health Care	1	\$ 4.673	3,3	17,1	6,7
		Merck & Co Inc	Health Care	1	\$ 2.242	1,6	11,5	6,5
		Visa Inc	Technology	1	\$ 5.111	3,6	36,8	12,2
		PayPal Holdings Inc	Technology	1	\$ 4.748	3,4	57,6	15,4
		Procter & Gamble Co/The	Consumer Staples	1	\$ 3.683	2,6	22,0	6,6
"Cyclical Business"	3,7	Boeing Co/The	Industrials	1	\$ 5.180	3,7	-	-
Total Cartera					\$ 141.570	100,0	40,7	16,4

Accedé a <https://perspectivas.cohen.com.ar/> donde analizamos las últimas tendencias de Argentina y del mercado Internacional relacionadas a la macroeconomía, Renta Fija, Renta Variable, Tipo de Cambio, entre otras. También podrás profundizar en informes temáticos sobre Innovación, Sostenibilidad, Family Business y Globalización.

El presente informe es publicado por Cohen S.A. y ha sido preparado por el Departamento de Research de Cohen S.A. El objetivo del presente informe es brindar a su destinatario información general, y no constituye, de ningún modo, oferta, invitación o recomendación de inversión de Cohen Sociedad de Bolsa S. A para la compra o venta de los títulos valores y/o de los instrumentos financieros mencionados en él. El presente informe no debe ser considerado un prospecto de emisión ni una oferta pública. Aunque la información contenida en el presente informe ha sido obtenida de fuentes que Cohen Sociedad de Bolsa S. A considera confiables, tal información puede ser incompleta o parcial y Cohen Sociedad de Bolsa S. A no ha verificado en forma independiente la información contenida en este informe, ni garantiza la exactitud de la información, o que no se hayan producido cambios adversos en la situación relativa a los emisores descripta en este informe. Cohen Sociedad de Bolsa S. A no asume responsabilidad alguna, explícita o implícita, en cuanto a la veracidad o suficiencia de la misma para efectuar la toma de decisión de su inversión. Todas las opiniones o estimaciones vertidas están sujetas a las variaciones intrínsecas y extrínsecas de los mercados.