

Projektsteckbrief

Optimierung der Organisationsstruktur zur Erschließung neuer Marktbereiche

STANDORT MEPPEN

Auf der Herrschwiese 15
49716 Meppen

FON: +49 5931 - 888 468-0
FAX: +49 5931 - 888 468-99

STANDORT LEER

Groninger Straße 44
26789 Leer

FON: +49 491 - 997 57 55-0
FAX: +49 491 - 997 57 55-1

info@cpem-consulting.de



Der Auftraggeber:

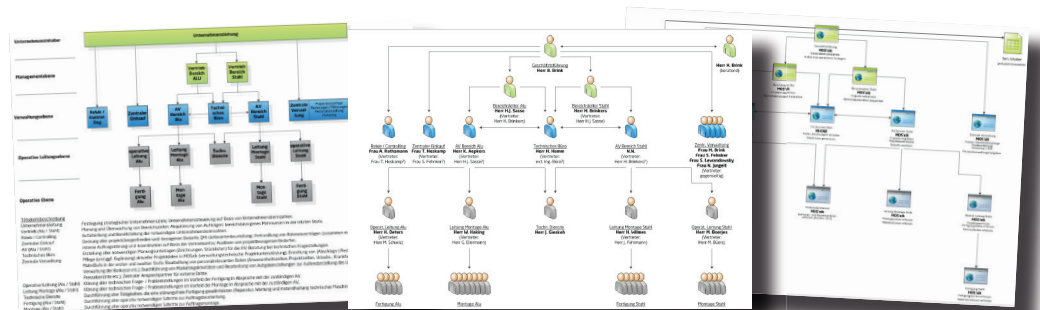
Der Auftraggeber ist Spezialist im Bereich Fertigung und Montage von Brandschutztüren, -fassaden und -dächern nach den geltenden Sicherheitsvorschriften. Auftraggeber sind private Bauherren, kommunale Bau-träger, Architekten, Generalunternehmer sowie Gewerbebetreibende. Projekte werden deutschlandweit umgesetzt.

Die Aufgabenstellung:

Aufgabe war die Analyse, Visualisierung und Optimierung der über die Zeit gewachsenen Organisationsstrukturen. Die Durchführung dieser Analyse bildete die Basis zur strategischen Erschließung neuer Marktbe-reiche.

Die eingesetzten Methoden:

Die CPEM analysierte durch Befragungen einzelner Mitarbeiter, durch Sichtung interner Dokumente, durch Begehungen der Fertigungshallen sowie durch Mitarbeiterworkshops die IST-Strukturen im Unternehmen. Bestehende Abläufe und Strukturen wurden kritisch hinterfragt und mit den Prozessverantwortlichen diskutiert. Die gewonnenen Erkenntnisse wurden in einer Optimierungspotenzialliste zentral erfasst und einzelnen Themen-Clustern zugeordnet. Maßnahmen zur Hebung der Potenziale wurden definiert und hinsichtlich der Kriterien „zeitlicher Aufwand“ so-wie „Kostenaufwand“ gewichtet.



Das Ergebnis für den Auftraggeber:

Im Rahmen des Projektabschlussberichtes konnten dem Auftraggeber mehr als 50 Optimierungspotentiale, gegliedert in 14 Themen-Cluster, präsentiert werden. Maßnahmen mit zeitlich und kostentechnisch geringem Aufwand wurden direkt umgesetzt und trugen umgehend zur Effizienzsteigerung bei.