

Projektsteckbrief

Einführung eines standardisierten Working Capital Managements

STANDORT MEPPEN

Auf der Herrschwiese 15
49716 Meppen

FON: +49 5931-888 468 - 0
FAX: +49 5931-888 468 - 99

STANDORT LEER

Groninger Straße 44
26789 Leer

FON: +49 491-997 57 55 - 0
FAX: +49 491-997 57 55 - 1

www.cpem-consulting.de

info@cpem-consulting.de



Der Auftraggeber:

Der Auftraggeber ist ein international tätiges Engineering-Unternehmen für Kraftwerke und Staudämme.

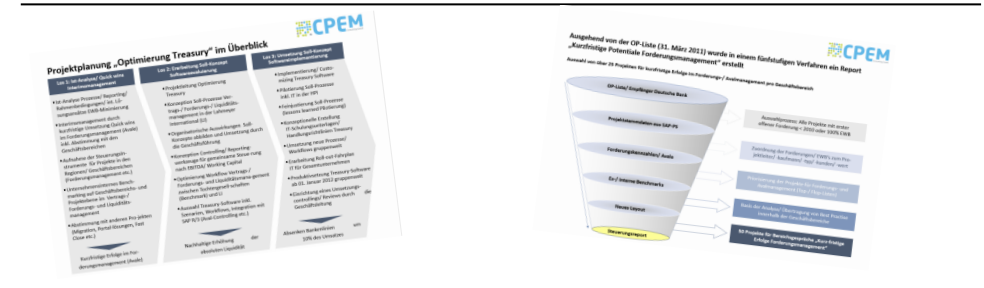
Die Aufgabenstellung:

Aufgabe war es, ein zentrales Working Capital Management weiterzuentwickeln. Hierzu sollte neben standardisierten Forderungsprozessen eine Auswahl und die Einführung einer Treasury-Software unter Anbindung an ein SAP ERP-System erfolgen. Darüber hinaus wurde die Position als Interimsmanager als stellvertretender kaufmännischer Leiter eingenommen.

Die eingesetzten Methoden:

Quick Wins durch Fokussierung der Forderungen hinsichtlich der Überfälligkeitszeiträume und Priorisierung nach Wertgrößen. Umsetzung mit den Geschäftsbereichen und Key Account Managern.

Die Softwareauswahl wurde nach einem selbst entwickelten Kriterienkatalog vorgenommen, der die Interessen der Fachbereiche und der IT berücksichtigt hat.



Das Ergebnis für den Auftraggeber:

Der Prozess der Leistungsverschreibung von Stunden auf Rechnungen wurde optimiert bzw. die nicht verschriebenen Stunden minimiert. Das Aval-Management wurde nachhaltig durch die Einführung einer Treasury-Software in allen Projekten bzw. Projektkaufleuten verankert.