

FRITIDSHUS MIKAEL



Rymligt och öppet fritidshus

Mikael är ett rymligt och öppet fritidshus. Huset har fönsterdörrar från varje rum, varav fyra är pardörrar, ut till terrassen. De mer slutna fasaderna med vädringsfönster är tänkta att stå mot norr eller åt det håll där insynen ska minimeras. Utöver möjlighet att vädra ger de små fönstren även ljusinsläpp. Köksinredningen på ritningen passar för enkel matlagning. Alla funktioner rymms och det är fullt möjligt att komplettera med ytterligare en arbetsbänk i vinkel eller att ställa ett skåp för porslin mot väggen till hallen.

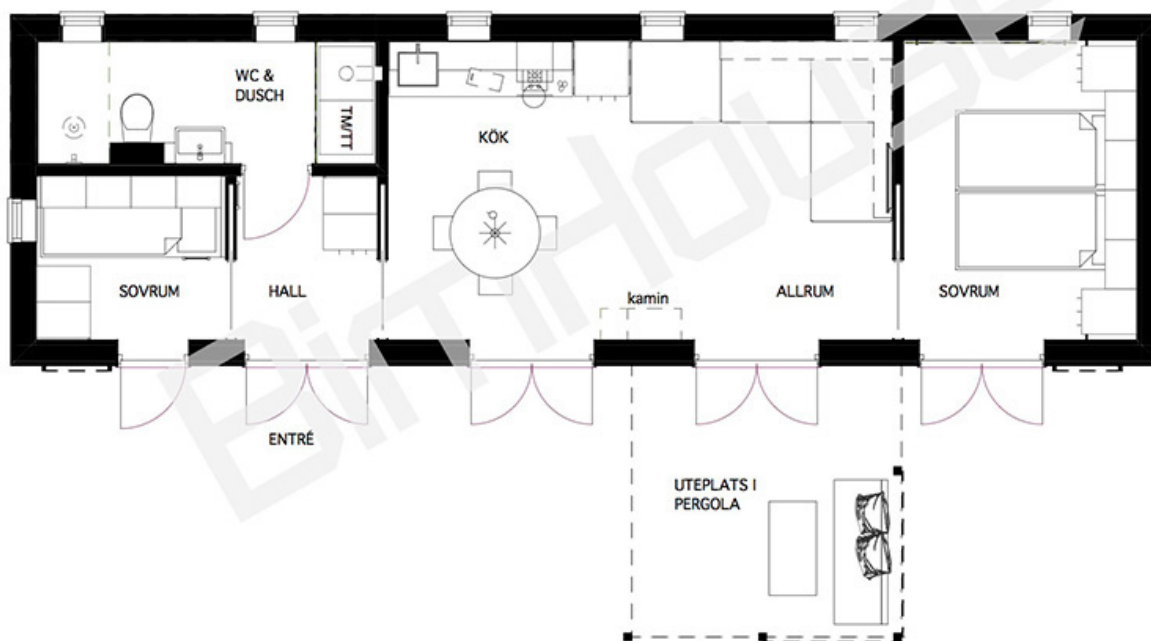
Matbord och stolar kan flyttas närmre soffhörnan, det går att möblera till långbord för 10 personer. Förvaringsloft i hall samt sovrums ger gott om förvaringsmöjligheter och det finns plats för tvättmaskin och torktumlare samt en kombinerad värmepanna/varmvattenberedare i badrummet. Teknikdelen är planerad i en nisch som gärna kompletteras med ett skjutdörrarsparti i spegelglas. Då kommer badrummet att upplevas ännu större. ►



BIMHOUSE

BIMHOUSE AB, ÅREVÄGEN 55, 837 52 ÅRE

TEL 070-890 65 80, BIMHOUSE.SE, ORGNR 559045-3030



Pergolan kan göras grön med klätterväxter och kan utökas till hela husets längd, kanske med skärmväggar av ribbor? Med takribbor, segeltak och tätt tak över olika delar av pergolan så skapas ett spännande och flexibelt uterum framför huset och huset upplevs dessutom som större.

FAKTA

Stomalternativ: 195/170/145 mm
 Byggarea: 50 kvm
 Boarea: ca 42
 Byggnadshöjd: 3,15/4,15 m
 Nockhöjd: 4,15 m
 Storlek (lxb): 12,8 x 3,9 m
 Taklutning: 15 grader, pulpettak
 Antal sovrum: 2
 Huset kan spegelvändas



BIMHOUSE

BIMHOUSE AB, ÅREVÄGEN 55, 837 52 ÅRE
 TEL 070-890 65 80, BIMHOUSE.SE, ORGNR 559045-3030