



Ablauf VfR Ihringen Elfmeterturnier 28.08.2021

Datum: Samstag, 28.08.2021

Start: ca. 11 Uhr

Anmeldungen bis spätestens 16. August 2021 unter:

E-Mail: info@vfrihringen.de

Tel.: 017656723918

Die Anmeldegebühr beträgt 20,- €

Die Regeln:

- 1) Eine Mannschaft besteht aus mindestens 5 und maximal 8 Spielern
- 2) Pro Schießen werden 5 Schützen und ein Torwart bestimmt (der Torwart kann pro Schießen ein anderer sein) – Jeder Schütze darf nur in einem Team gemeldet sein und darf diese auch nicht wechseln
- 3) Wer von 5 Elfmetern mehr trifft, gewinnt. Steht es nach 5 Elfmetern unentschieden geht es im 1:1 K.O.-Schießen weiter.
- 4) Jedes Elfmeterschießen wird von einem neutralem Torzähler beobachtet
- 4) Der Gewinner bekommt 3 Punkte (in der Gruppenphase), die verwandelten und kassierten Elfmeter stellen das Torverhältnis dar, deswegen müssen in der Gruppenphase alle 5 Elfmeter geschossen werden, auch wenn der Sieger schon fest steht
- 5) Bitte vor dem Schießen austrinken, denn Gläser auf dem Platz sind verboten

Ablauf – Turnierbeginn

- Voraussichtlicher Beginn des Turniers wird 11.00 Uhr sein
- Die Anmeldegebühr in Höhe von 20 € muss vor Turnierbeginn beim Turnierwagen bezahlt werden
- Umziehen und Duschen ist in den Kabinen des Sportheimes möglich (Bitte Hygienekonzept beachten)
- Je nach Anzahl der teilnehmenden Mannschaften wird es eine Gruppen- und K.O.-Phase geben, ansonsten wird eine kleine Liga gespielt
- Die besten 4 Teams werden nach dem Turnier prämiert



Hygienekonzept VfR Ihringen

Elfmeterturnier 28.08.2021

Vereins-Informationen

Verein	VfR Ihringen
Ansprechpartner*in für Hygienekonzept	Alexander Fuhr
Mail	info@vfrhringen.de
Kontaktnummer	017656723918
Adresse Sportstätte	Nachtwaid 3, 79241 Ihringen

Ort, Datum, Unterschrift

Grundsätze

Dieses Hygienekonzept orientiert sich an der Corona-Verordnung „Maßnahmen gegen die Ausbreitung des Coronavirus“ des Landes Baden-Württemberg. Es gelten die Maßnahmen für Sport- und Sportveranstaltungen, die im Bereich der Sportstätte Anwendung finden. Zudem werden Regelungen für Personen im Publikumsbereich der Sportstätte festgehalten. Ausgenommen vom Konzept sind sämtliche sonstigen Bereiche im Innenbereich von Gebäuden, gastronomische Einrichtungen, Einrichtungen zur Sportplatzpflege und Sporthallen.

1. Allgemeine Hygieneregeln

- Grundsätzlich gilt das Einhalten des Mindestabstands (1,5 Meter) in allen Bereichen außerhalb des Spielfelds, sowie eine Maskenpflicht in geschlossenen Räumen!
- In Schusspausen ist der Mindestabstand auch auf dem Spielfeld einzuhalten.
- Körperliche Begrüßungsrituale (z.B. Händedruck/Umarmungen) sind zu unterlassen.
- Beachten der Hust- und Nies-Etikette (Armbeuge oder Einmal-Taschentuch).
- Empfehlung zum Waschen der Hände mit Wasser und Seife (min. 30 Sekunden). Hierfür steht neben den Waschbecken in den Toiletten zusätzlich das Schuhputz-Becken zur Verfügung.
- Unterlassen von Spucken und von Naseputzen auf dem Spielfeld.



2. Teilnahme

- Eine Teilnahme am Elfmeterturnier ist für alle Beteiligten (Spieler:innen / Betreuer:innen / Zuschauer:innen) nur unter den 3G (Genesen-Geimpft-Getestet) und bei symptomfreiem Gesundheitszustand möglich.
 - **Genesen:** eine Person, innerhalb der letzten 6 Monate positiv mittels PCR, PoC-PCR oder mittels einem anderen Nukleinsäurenachweis auf SARS-CoV-2 getestet wurden und das Testergebnis mindestens 28 Tage zurückliegt
 - **Geimpft:** eine Person, die die benötigte Anzahl von Impfstoffdosen, die für eine vollständige Schutzimpfung erforderlich ist, erhalten hat und seit der letzten erforderlichen Einzelimpfung mindestens 14 Tage vergangen sind oder
 - **Getestet:** eine Person, die im Besitz eines auf sie ausgestellten negativen Antigen-Schnelltest ist, der maximal 24 Stunden zurückliegt
- Personen mit verdächtigen Symptomen müssen die Sportstätte umgehend verlassen bzw. dürfen diese gar nicht betreten. Solche Symptome sind:
 - Husten, Fieber (ab 38 Grad Celsius), Atemnot, sämtliche Erkältungssymptome
 - Das Gleiche gilt, wenn Symptome bei anderen Personen im eigenen Haushalt vorliegen.
- Bei positivem Test auf das Coronavirus gelten die behördlichen Festlegungen zur Quarantäne. Die betreffende Person wird mindestens 14 Tage aus dem Trainings- und Spielbetrieb genommen.

3. Organisatorisches

- Hauptansprechpartner für sämtliche Anliegen und Anfragen zum Hygienekonzept des Elfmeterturnieres ist Alexander Fuhr. Desweiteren wird jeder Teamkapitän mit den Richtlinien des Konzeptes vertraut gemacht und kann für seine Mannschaft als Ansprechpartner fungieren.
- Das Hygienekonzept ist anhand der vorliegenden Rahmenbedingungen des Vereins VfR Ihringen und der Sportstätte Nachtwaid mit der Gemeinde Ihringen als Ortspolizeibehörde abgestimmt.
- Die Sportstätte ist mit ausreichend Waschmöglichkeiten-, vor allem im Eingangsbereich des Sportgeländes, ausgestattet. Insbesondere stehen bei den Schuhputz-Becken Seife und Einmalhandtücher bereit.
- Vor Beginn des Elfmeterturnieres werden alle beteiligten Personen, die in den aktiven Trainings- und Spielbetriebs involviert sind bzw. aktiv teilnehmen, über die Hygieneregeln informiert.
- Alle weiteren Personen, die sich auf dem Sportgelände aufhalten (Zone 3, siehe sogleich unten), müssen über die Hygieneregeln rechtzeitig in verständlicher Weise informiert werden. Hierzu erfolgt der Aushang des Hygienekonzepts an den Eingangsbereichen.
- Personen, die nicht zur Einhaltung dieser Regeln bereit sind, wird im Rahmen des Hausrechts der Zutritt verwehrt bzw. sie werden der Sportstätte verwiesen.



4. Zonierung

Die Sportstätte wird in drei Zonen eingeteilt:

Zone 1 „Publikumsbereich + Aufenthaltsbereich (im Außenbereich)“

- Die Zone 1 bildet den „Publikumsbereich + Aufenthaltsbereich (im Außenbereich)“ ab. Diese sind frei zugänglich und unter freiem Himmel (auch überdachte Außenbereiche) sind. Hierzu zählt auch die Schorlebude und der Bierwagen.
- Alle Personen in Zone 1 betreten die Sportstätte über den Eingang beim Schwimmbad. Es erfolgt eine räumliche Trennung von Eingang und Ausgang der Sportstätte an beiden Eingängen: „Rechtsverkehr“, Trennung von Eingangs- und Ausgangsbereich durch Absperrband/Tafel. Der hintere Ein- und Ausgang Richtung Tennisplatz bleibt geschlossen.
- Alle Zuschauer müssen am Eingang ein Kontaktformular ausfüllen oder sich über die Luca-/Corona-App per QR-Code vor Ort elektronisch registrieren. Das Formular kann auch bereits vorab zu Hause ausgefüllt werden und wird dann am Eingang in eine Box geworfen (Die Zettel werden, zur möglichen Nachverfolgung, 4 Wochen aufbewahrt). Damit ein Ausfüllen im Voraus möglich ist, werden auf der Homepage des Vereins (www.vfr-ihringen.de) sowie im Anhang dieses Hygiene-Konzepts Vorlagen bereitgestellt.
- Zur Unterstützung der Einhaltung des Abstandsgebots werden Markierungen in folgenden Bereichen auf-/angebracht:
 - Zugangsbereich mit Ein- und Ausgangsspuren sowie Abstandsmarkierungen
 - Abstandsmarkierungen auf Zuschauer*innenplätzen an den Stangen der Sportplatzumrandung mit gut sichtbarem Klebestreifen
 - Abstandsmarkierungen an der Schorlebude, sowie klare Wegrichtungsmarkierungen
 - Abstandsmarkungen bei Handwasch-Gelegenheiten am Schuhputz-Becken
- Unterstützend werden Plakate zu den allgemeinen Hygieneregeln genutzt.

Zone 2 „Innenraum/Spielfeld“

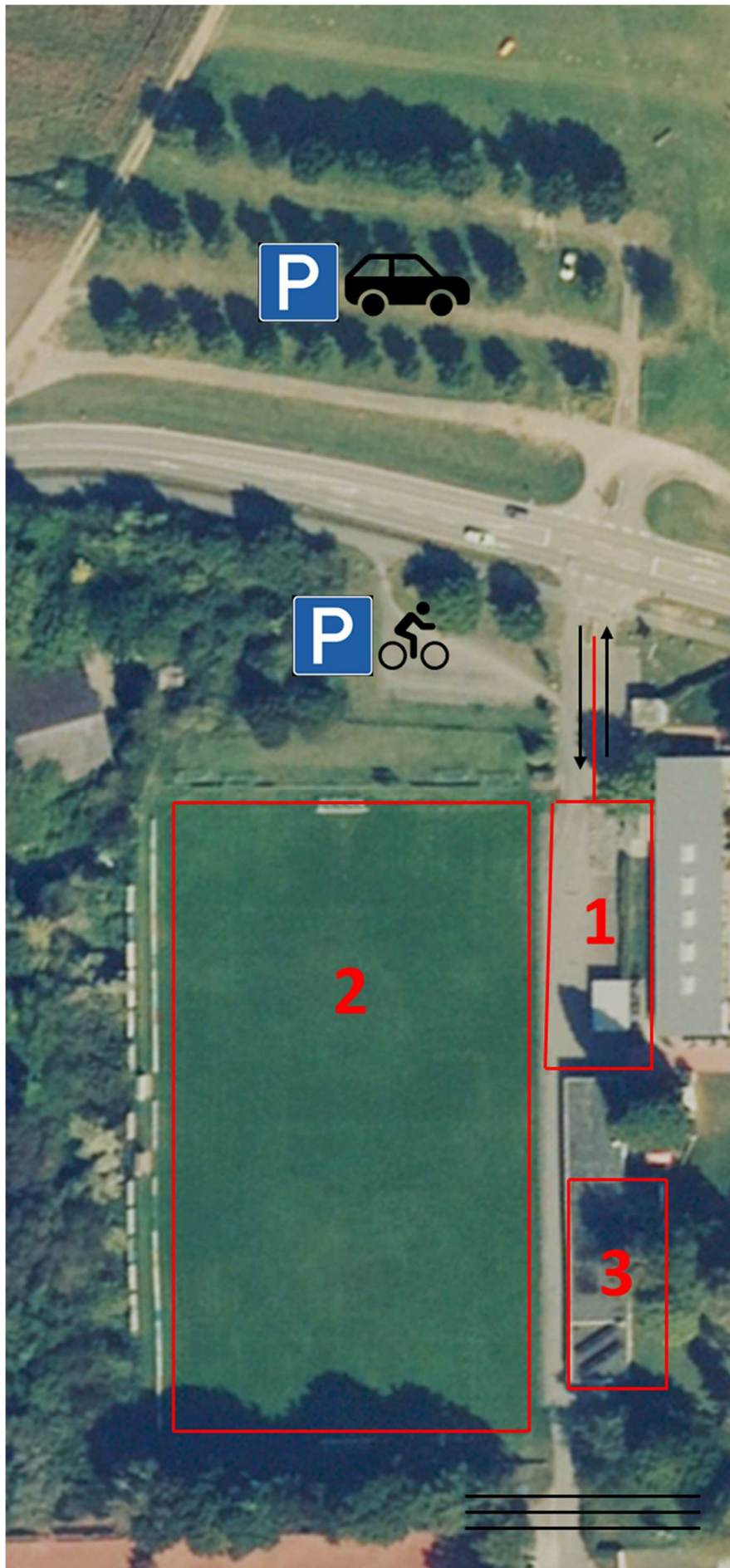
- In Zone 2 (Spielfeld) befinden sich nur die für das Schießen notwendigen Spieler*innen

Zone 3 „Umkleidebereiche“

- In Zone (Umkleidebereiche) haben nur Spieler*innen Zutritt:
- Die Nutzung erfolgt unter Einhaltung der Abstandsregelung und Tragen von medizinischem Mund-Nase-Schutz.
- Die Nutzung der Duschanlagen erfolgt unter Einhaltung der Abstandsregelungen sowie zeitlicher Versetzung/Trennung. Es dürfen nur die jeweils äußeren der vier Duschen benutzt werden.
- Die generelle Aufenthaltsdauer in den Umkleidebereichen wird auf das notwendige Minimum beschränkt.
- Siehe auch unter Punkt 5 „Kabinen“



Elfmeterturnier VfR Ihringen
Ablauf + Hygienekonzept





5. Spielbetrieb + Verpflegung

Anreise der Teams zum Sportgelände

- Wenn möglich, soll auf Fahrgemeinschaften verzichtet werden. Falls Fahrgemeinschaften unvermeidbar sind, sind die geltenden Abstands- und Hygieneregeln zu beachten.
- Die Spieler/Vereine sind dazu angehalten ihre eigenen Flaschen mitzubringen und diese auch selbst zu füllen. Hierfür wird vom Heimverein Sprudel zur Verfügung gestellt. Empfohlen wird das Umfüllen in die mitgebrachten Trinkflaschen durch einen Betreuer des Gastvereins.

Kabinen

- Das Betreten der Kabinen ist nur mit medizinischem Mund-Nasenschutz gestattet. Außerdem gilt es überall den Mindestabstand einzuhalten!
- Wir bitten um gegenseitige Rücksichtnahme beim Betreten des Kabinentrakts, da enge Flure zu den Kabinen führen.
- Maximal 6 Personen dürfen eine der beiden Kabinen pro Mannschaft gleichzeitig betreten. Wir empfehlen ein Aufsplitten des Umkleideprozess: erst Startelf, dann Ersatzspieler.
- Der Aufenthalt ist auf die erforderliche Umkleidezeit zu beschränken.
- Die KOMPLETTE Spiel-Ausrüstung ist mit nach draußen zu nehmen, um einen zweiten Kabinengang zu vermeiden (Equipmentkontrolle des Schiedsrichters erfolgt im Außenbereich). Sporttaschen etc. können in den Kabinen verbleiben
- Mannschaftsansprachen finden nicht in den Kabinen statt! Sie sind im Freien unter Einhaltung der Abstandsregeln durchzuführen
- Kabinen werden nach der Nutzung ausreichend gelüftet

Duschen

- Die Abstandsregeln gelten auch in den Duschen, daher ist eine Nutzung der vier vorhandenen Duschen mit maximal 2 Spielern zeitgleich möglich!
- Es wird um zügiges Duschen und Umkleiden nach dem Spiel gebeten. Hierbei wird dem Gastverein der Vortritt beim Betreten des Kabinentrakts gelassen.
- Es wird empfohlen, wenn möglich zu Hause zu duschen.

Verpflegung

- Für den Kauf von Getränken an der Schorlebude sowie dem Bierwagen gilt grundsätzlich das Einhalten des Mindestabstands (1,5 Meter). Entsprechende Markierungen sind am Boden vermerkt.
- Für den Kauf von Essen in der Sportgaststätte gelten deren Hygienebestimmungen



Elfmeterturnier VfR Ihringen

Ablauf + Hygienekonzept



Datenschutz-Hinweise zur Erhebung personenbezogener Daten

gemäß der CoronaVO

Verein:

Kontaktdaten Datenschutzbeauftragte*r:

Zu Zwecken der Nachverfolgung von möglichen Infektionswegen gegenüber den zuständigen Behörden erheben und speichern wir folgende Daten von Ihnen:

- Vor- und Nachname,
- Anschrift,
- Datum und Zeitraum der Anwesenheit und,
- soweit vorhanden, Telefonnummer oder E-Mail-Adresse

Rechtsgrundlage hierfür ist Artikel 6 Absatz 1 Buchstabe c) der Datenschutz-Grundverordnung (DSGVO) i.V.m. § 2 Abs. 1 CoronaVO Sport (Verordnung des Kultusministeriums und des Sozialministeriums über die Sportausübung) vom 25. Juni 2020 und § 6 Abs. 1 CoronaVO (Verordnung der Landesregierung über infektionsschützende Maßnahmen gegen die Ausbreitung des Virus SARSCoV-2) vom 23. Juni 2020.

Im Falle eines konkreten Infektionsverdachtes sind die zuständigen Behörden nach dem Bundesinfektionsschutzgesetz Empfänger dieser Daten.

Ihre personenbezogenen Daten werden von uns **vier Wochen** nach Erhalt gelöscht.

Zur Angabe Ihrer persönlichen Daten sind Sie nicht verpflichtet; auch wird die Richtigkeit Ihrer Angaben vom Betreiber nicht überprüft. Sollten Sie uns Ihre personenbezogenen Daten allerdings nicht zur Verfügung stellen, können Sie unsere Leistungen nicht in Anspruch nehmen.

Hinweis auf Betroffenenrechte:

Sie haben nach der DS-GVO folgende Rechte: Auskunft über die personenbezogenen Daten, die wir von Ihnen verarbeiten; Berichtigung, wenn die Daten falsch sind oder Einschränkung unserer Verarbeitung; Löschung, sofern wir nicht mehr zur Speicherung verpflichtet sind.

Wenn Sie der Meinung sind, dass wir Ihre Daten nicht ordnungsgemäß verarbeiten, steht Ihnen außerdem ein Beschwerderecht beim Landesbeauftragten für den Datenschutz und die Informationsfreiheit Baden-Württemberg, Königstrasse 10a, Stuttgart zu.

Unsere allgemeinen Hinweise zur Verarbeitung personenbezogener Daten finden Sie auf unserer Homepage: www.vfr-ihringe.de/datenschutz

Mit Ihrem Eintritt bestätigen Sie die Datenschutz-Hinweise zur Erhebung personenbezogener Daten gemäß der CoronaVO gelesen und akzeptiert zu haben.	Mit Ihrem Eintritt bestätigen Sie die Datenschutz-Hinweise zur Erhebung personenbezogener Daten gemäß der CoronaVO gelesen und akzeptiert zu haben.
Vor-und Nachname: (bei Haushalt/Familie: alle Personen benennen)	Vor-und Nachname: (bei Haushalt/Familie: alle Personen benennen)
Anschrift:	Anschrift:
Tel. oder E-Mail:	Tel. oder E-Mail:
Datum/Zeitraum Anwesenheit:	Datum/Zeitraum Anwesenheit:
Mit Ihrem Eintritt bestätigen Sie die Datenschutz-Hinweise zur Erhebung personenbezogener Daten gemäß der CoronaVO gelesen und akzeptiert zu haben.	Mit Ihrem Eintritt bestätigen Sie die Datenschutz-Hinweise zur Erhebung personenbezogener Daten gemäß der CoronaVO gelesen und akzeptiert zu haben.
Vor-und Nachname: (bei Haushalt/Familie: alle Personen benennen)	Vor-und Nachname: (bei Haushalt/Familie: alle Personen benennen)
Anschrift:	Anschrift:
Tel. oder E-Mail:	Tel. oder E-Mail:
Datum/Zeitraum Anwesenheit:	Datum/Zeitraum Anwesenheit:
Mit Ihrem Eintritt bestätigen Sie die Datenschutz-Hinweise zur Erhebung personenbezogener Daten gemäß der CoronaVO gelesen und akzeptiert zu haben.	Mit Ihrem Eintritt bestätigen Sie die Datenschutz-Hinweise zur Erhebung personenbezogener Daten gemäß der CoronaVO gelesen und akzeptiert zu haben.
Vor-und Nachname: (bei Haushalt/Familie: alle Personen benennen)	Vor-und Nachname: (bei Haushalt/Familie: alle Personen benennen)
Anschrift:	Anschrift:
Tel. oder E-Mail:	Tel. oder E-Mail:
Datum/Zeitraum Anwesenheit:	Datum/Zeitraum Anwesenheit:
Mit Ihrem Eintritt bestätigen Sie die Datenschutz-Hinweise zur Erhebung personenbezogener Daten gemäß der CoronaVO gelesen und akzeptiert zu haben.	Mit Ihrem Eintritt bestätigen Sie die Datenschutz-Hinweise zur Erhebung personenbezogener Daten gemäß der CoronaVO gelesen und akzeptiert zu haben.
Vor-und Nachname: (bei Haushalt/Familie: alle Personen benennen)	Vor-und Nachname: (bei Haushalt/Familie: alle Personen benennen)
Anschrift:	Anschrift:
Tel. oder E-Mail:	Tel. oder E-Mail:
Datum/Zeitraum Anwesenheit:	Datum/Zeitraum Anwesenheit:
Mit Ihrem Eintritt bestätigen Sie die Datenschutz-Hinweise zur Erhebung personenbezogener Daten gemäß der CoronaVO gelesen und akzeptiert zu haben.	Mit Ihrem Eintritt bestätigen Sie die Datenschutz-Hinweise zur Erhebung personenbezogener Daten gemäß der CoronaVO gelesen und akzeptiert zu haben.
Vor-und Nachname: (bei Haushalt/Familie: alle Personen benennen)	Vor-und Nachname: (bei Haushalt/Familie: alle Personen benennen)
Anschrift:	Anschrift:
Tel. oder E-Mail:	Tel. oder E-Mail:
Datum/Zeitraum Anwesenheit:	Datum/Zeitraum Anwesenheit: