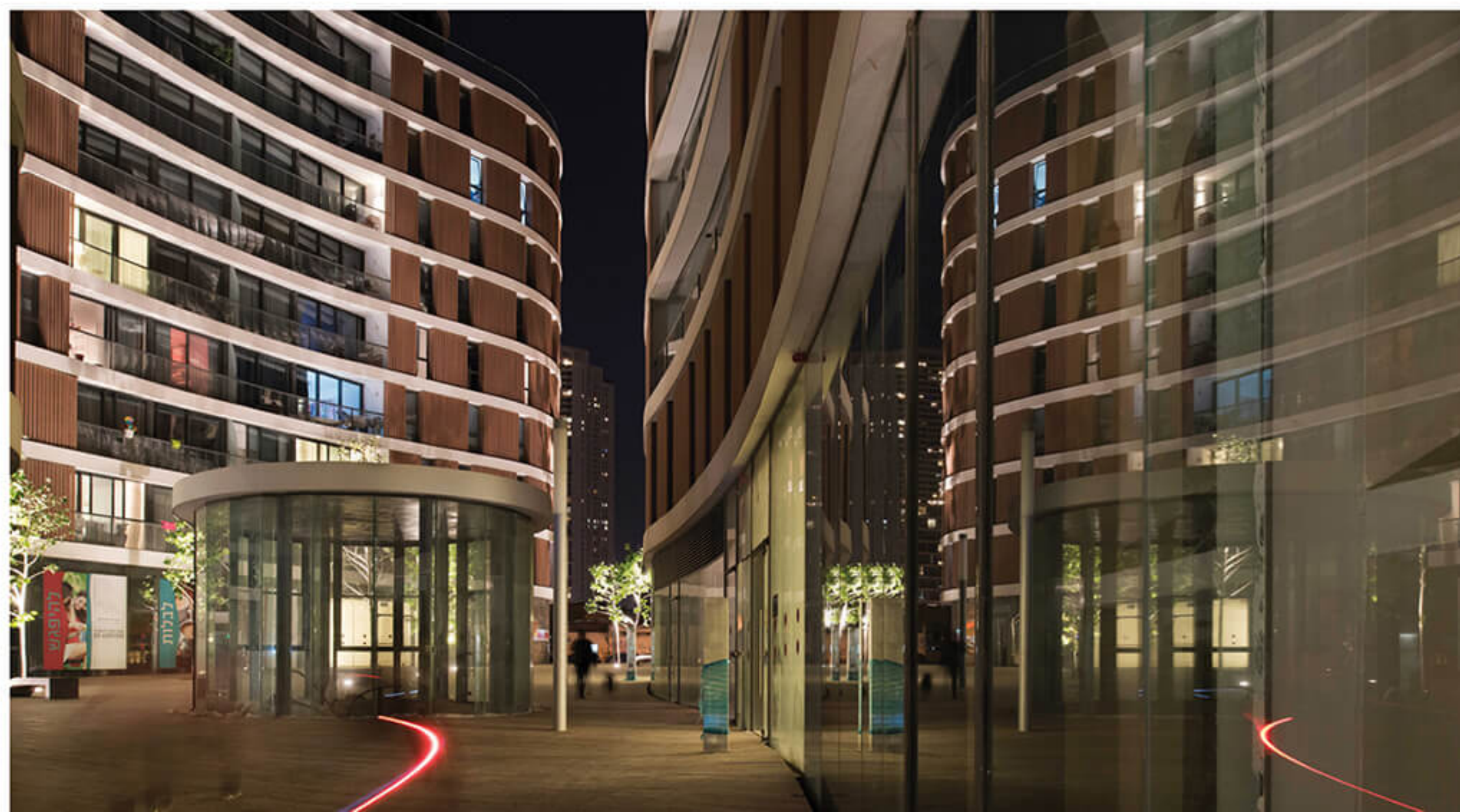


רביעיית פלורנטין, תל אביב אילן פיבקו אדריכלים

טקסט דבר המתכננים
צילום עמרי אמסלם



"רביעיית פלורנטין" מהווה מתחם דומיננטי ואיקוני של מגורים, מסחר ושטחי ציבור בשכונה הדרומית בעיר. בנוסף להיותו יוצא דופן בצורתו האמבית והרכות העיצובית שלו, הוא משמש קטלוגאטור עירוני ומחולל שינוי, שצפוי לתרום למינוף השכונה הוותיקה, למרקמה ולאיכות החיים בה, על ידי יצירת מתחם חדש ומעודכן, שמשתלב היטב עם תכניות העירייה וחזונה לגבי האזור.

מתכנני המבנה שמו דגש על עקרונות הבניה הירוקה. הקירות החיצוניים הינם בעובי 35 ס"מ כולל חיפוי המצליל על הקיר, וקר גבס פנימי הכולל שכבת בידוד תרמי ואקוסטי. במבנים שולבו מרפסות מקורות בתחום קונטור המבנים, כדי לסייע בהצללה על חדרי המגורים ועל המרפסות עצמן. בפרויקט מתוכננת הפרדת אשפה בין אשפה יבשה לרטובה וחדרי מחזור.

בדירות מותקנים חלונות בעלי זכוכית בידודית חכמה LOW-E מדגם 51-SN, בעלת ערכים תרמיים ואקוסטיים השומרים על טמפרטורת החדר ומסננים קרני UV ו-IR מלחדור לפני הדירה.

בפרויקט 260 דירות, ששטחן נע בין 460 מ"ר ל-460 מ"ר. תמהיל הדירות מורכב ממספר רב של דירות בנות 2 חדרים, כמו גם דירות בנות 3 ו-4 חדרים ופנטהאוזים.

קומת הקרקע מציעה 3,500 מ"ר למסחר, עם כ-40 חנויות ובשילוב של אזורי שהייה ובילוי, בתי קפה (לנדזור, בייקרי וכד'), היא נגישה למעבר חופשי של הציבור. בשטחם של ארבעת הבניינים מתוכננים גם ספא וחדר כושר, לשימוש הדיירים ותושבי השכונה וחדרי סדנאות וחוגים.

חזיתות הבניינים מחופים בפרופילים פולימריים, הכוללים סיבי במבוק, חומר שנבחר בקפידה על מנת להבטיח עמידות בתנאי חוץ וקרינת שמש. דק עץ רחב ידיים הוקם בין הבניינים ותורם לחוויית הביקור והשהייה במקום.

המתחם משתרע על שטח של 7 דונם, בפנינת הרחובות סלמה ואברבנאל בשכונת פלורנטין שבתל אביב. חרף ת.ב.ע. נוקשה שחילקה את המגרש לשני משולשים, תכנון הפרויקט הציע ארבעה בניינים עם חזות מעוגלת וחופשית, המרככת את המראה הכללי ומאפשרת את נטיעת שדרת העצים הראשית, שממנה מתפצלות "סמטאות" בין המבנים.

הקונטקסט של הפרויקט הוא שכונת פלורנטין, שכונה שהיא השכונה היחידה בתל אביב המתוכננת כדוגמת ערים אירופאיות, הבנויות כבלוק מוקף ב"4 רחובות, הבניינים בו בנויים על קו אפס ונושקים זה לזה בקיר משותף. שטח "רביעיית פלורנטין" כאמור 7 דונם, כ-4 בלוקים, וביניהם רחוב ראשי וסמטאות, כשבקומות העליונות מגורים ובקומת הקרקע – מסחר.

תכנון:

אילן מיבקו אדריכלים:

אדריכל מייסד: אילן מיבקו

אדריכל שותף: עמית מס

אדריכל אחראי: עדי כלב

יועץ:

רביעיית פלורנטין בע"מ

חיפי מבנים:

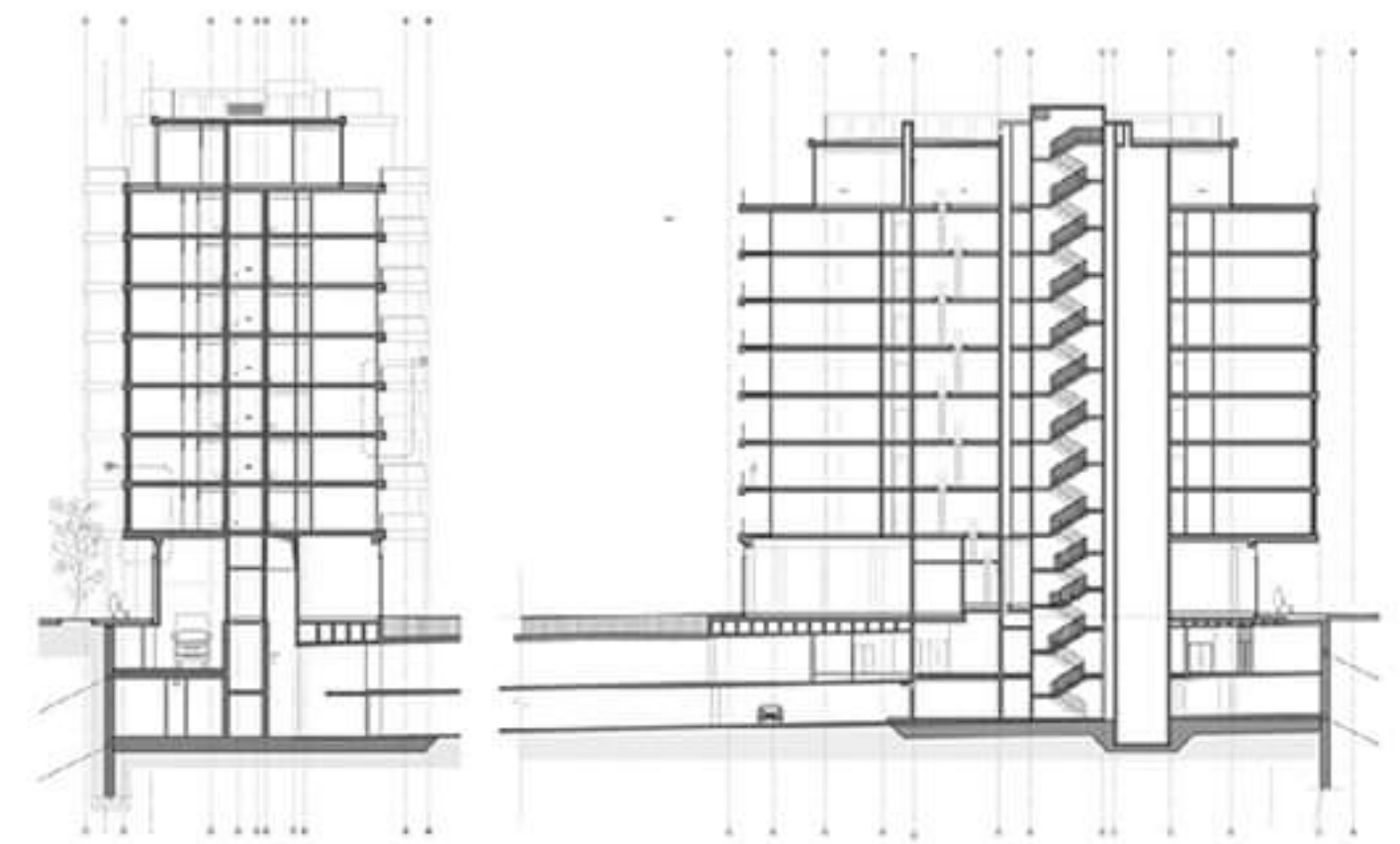
אינדו



תכנית קומה טיפוסית



חתך 1-1



חתיכי בניינים