

Wohnüberbauung " Im Spitz " in 5333 Baldingen

Einfamilienhaus 5 - Grundrisse

Erdgeschoss

5201 Vorplatz/Gang	beheizt	NGF 17.71 m ²
5202 Zimmer	beheizt	NGF 16.40 m ²
5203 Bad/Dusche	beheizt	NGF 7.20 m ²
5204 Zimmer	beheizt	NGF 20.07 m ²
5205 Zimmer	beheizt	NGF 13.66 m ²
5206 Dusche/WC	beheizt	NGF 4.95 m ²
5207 Technik/Keller	beheizt	NGF 10.49 m ²

Total NGF (Nettogeschossfläche)	90.48 m ²
Total BGF (Bruttogeschossfläche)	116.56 m ²

Dachgeschoss

5301 Küche/Essen	beheizt	NGF 14.96 m ²
5302 Wohnen	beheizt	NGF 47.68 m ²

Total NGF (Nettogeschossfläche)	62.64 m ²
Total BGF (Bruttogeschossfläche)	83.72 m ²

Gesamttotal NGF (Nettogeschossfläche)	153.12 m ²
Gesamttotal BGF (Bruttogeschossfläche)	200.28 m ²

Aussenflächen

5303 Terrasse	unbeheizt	NGF 50.05 m ²
5208 Sitzplatz	unbeheizt	NGF 16.03 m ²
5209 Ged. Abstellplätze	unbeheizt	NGF 30.33 m ²
5210 Grünfläche	unbeheizt	NGF 37.30 m ²
5211 Eingang / Vorplatz	unbeheizt	NGF 5.36 m ²
6102 Abstellraum	unbeheizt	NGF 4.75 m ²

Gesamttotal NGF (Nettogeschossfläche)	144.27 m ²
---------------------------------------	-----------------------

Abkürzungen

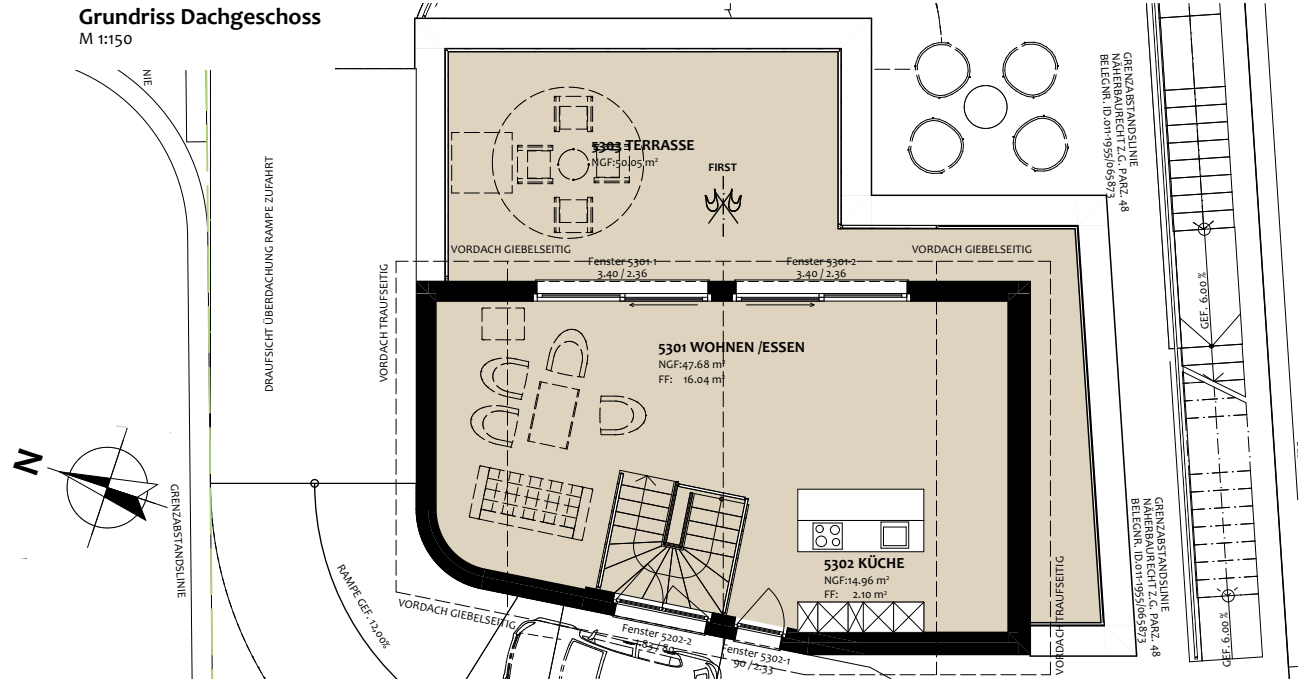
NGF = Nettogeschossfläche	BGF = Bruttogeschossfläche
KWL = Kontrollierte Wohnungslüftung	WRG = Wärmerückgewinnung
WM = Waschmaschine	TU = Tumbler
FF = Fensterfläche	UV = Unterverteilung
SEP = Separat	GED = Gedeckt
EFH = Einfamilienhaus	M = Massstab
N = Norden	HV = Hauptverteilung
KWL = Kontrollierte Wohnungslüftung	WRG = Wärmerückgewinnung
ZSP = Zwischenspeicher	Boiler
WM = Waschmaschine	TU = Tumbler
WP = Wärmepumpe	UV = Unterverteilung

M 1:150 5m



MINERGIE[®]
FACHPARTNER

Grundriss Dachgeschoss
M 1:150



Grundriss Erdgeschoss
M 1:150

