

Wohnüberbauung " Im Spitz " in 5333 Baldingen

Einfamilienhaus 3 - Grundrisse

Untergeschoss

| | | |
|----------------------------------|-----------|--------------------------|
| 3101 Dispo | unbeheizt | NGF 12.95 m ² |
| 3102 Dispo | unbeheizt | NGF 14.79 m ² |
| 3103 Technik | unbeheizt | NGF 4.94 m ² |
| 3104 Vorplatz | beheizt | NGF 9.22 m ² |
| 3105 Treppe UG-EG | beheizt | NGF 4.85 m ² |
| Total NGF (Nettogeschossfläche) | | 46.75 m ² |
| Total BGF (Bruttogeschossfläche) | | 56.18 m ² |

Erdgeschoss

| | | |
|----------------------------------|---------|--------------------------|
| 3201 Zimmer | beheizt | NGF 14.30 m ² |
| 3202 Zimmer | beheizt | NGF 15.85 m ² |
| 3203 Zimmer | beheizt | NGF 14.43 m ² |
| 3204 Vorplatz | beheizt | NGF 6.37 m ² |
| 3205 DU/WC | beheizt | NGF 6.19 m ² |
| 3206 WM/TU | beheizt | NGF 3.58 m ² |
| 3207 Treppe EG-OG | beheizt | NGF 4.85 m ² |
| Total NGF (Nettogeschossfläche) | | 65.57 m ² |
| Total BGF (Bruttogeschossfläche) | | 85.00 m ² |

Obergeschoss

| | | |
|----------------------------------|---------|--------------------------|
| 3301 Wohnen/Essen | beheizt | NGF 43.44 m ² |
| 3302 Küche | beheizt | NGF 9.16 m ² |
| 3303 Gang | beheizt | NGF 5.56 m ² |
| 3304 Technik | beheizt | NGF 3.32 m ² |
| 3305 SEP. WC | beheizt | NGF 2.31 m ² |
| 3306 Treppe OG-DG | beheizt | NGF 4.85 m ² |
| Total NGF (Nettogeschossfläche) | | 68.64 m ² |
| Total BGF (Bruttogeschossfläche) | | 85.00 m ² |

Dachgeschoss

| | | |
|----------------------------------|---------|--------------------------|
| 3401 Zimmer | beheizt | NGF 21.73 m ² |
| 3402 Bad/DU/WC | beheizt | NGF 13.12 m ² |
| 3403 Vorplatz/Treppe | beheizt | NGF 1.05 m ² |
| Total NGF (Nettogeschossfläche) | | 35.90 m ² |
| Total BGF (Bruttogeschossfläche) | | 53.98 m ² |

Gesamttotal NGF (Nettogeschossfläche) 216.81 m²
Gesamttotal BGF (Bruttogeschossfläche) 280.16 m²

Aussenflächen

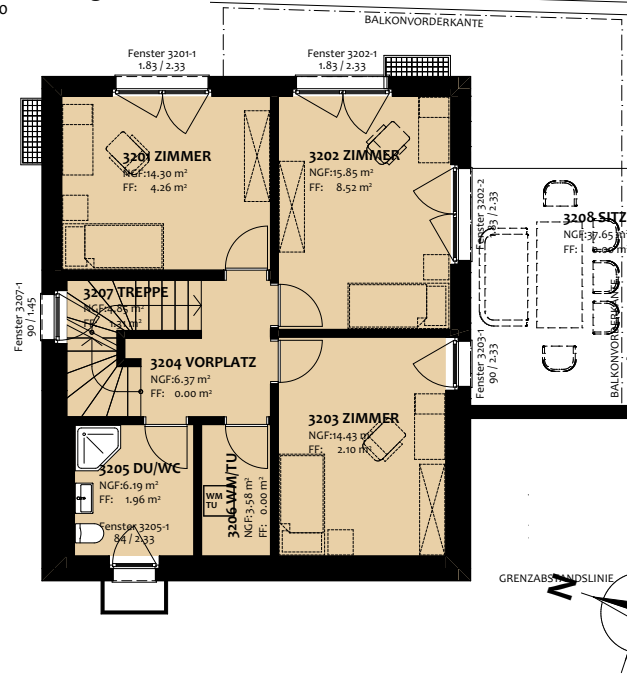
| | | |
|-----------------------------|-----------|--------------------------|
| 3208 Sitzplatz z.T. gedeckt | unbeheizt | NGF 37.65 m ² |
| 3307 Balkon | unbeheizt | NGF 30.20 m ² |
| 3404 Laube | unbeheizt | NGF 24.06 m ² |

Gesamttotal NGF (Nettogeschossfläche) 91.91 m²

M 1:150 5m

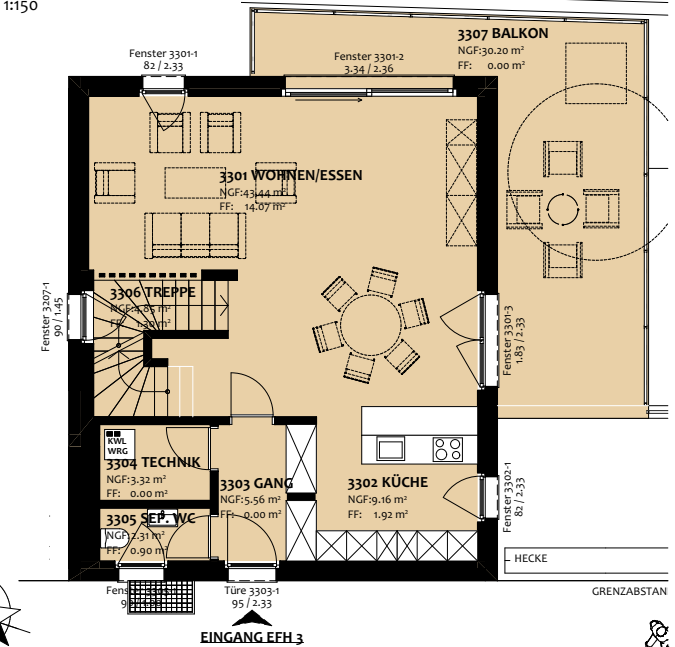
Grundriss Erdgeschoss

M 1:150



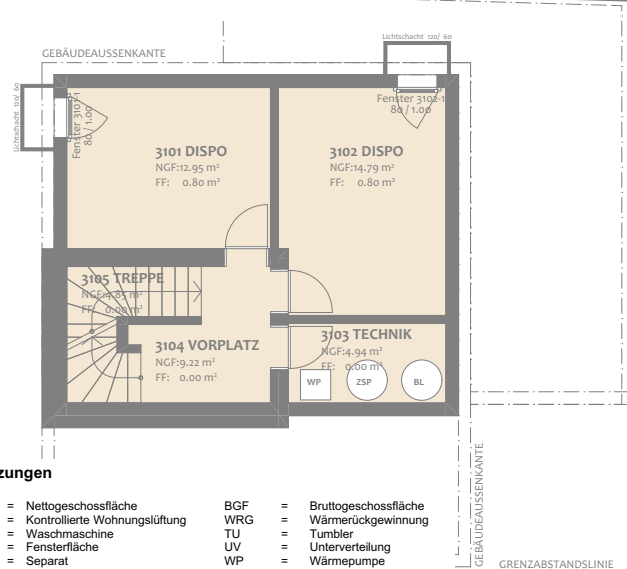
Grundriss Obergeschoss

M 1:150



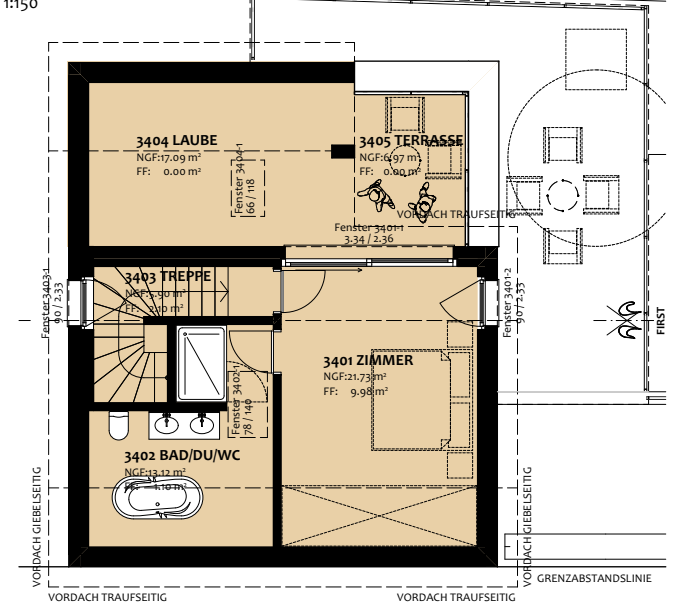
Grundriss Untergeschoss

M 1:150 - Nicht im reduzierten Standard enthalten



Grundriss Dachgeschoss

M 1:150



Abkürzungen

| | | | | | |
|-----|---|-------------------------------|-----|---|----------------------|
| NGF | = | Nettogeschossfläche | BGF | = | Bruttogeschossfläche |
| KWL | = | Kontrollierte Wohnungslüftung | WRG | = | Wärmerückgewinnung |
| WM | = | Washmaschine | TU | = | Tumbler |
| FF | = | Fensterfläche | UV | = | Unterverteilung |
| SEP | = | Separat | WP | = | Wärmepumpe |
| N | = | Norden | UV | = | Unterverteilung |
| KWL | = | Kontrollierte Wohnungslüftung | WRG | = | Wärmerückgewinnung |
| ZSP | = | Zwischenspeicher | BL | = | Boiler |
| WM | = | Washmaschine | TU | = | Tumbler |

