

Mehrfamilienhaus "Rebmatt "

in 5234 Villigen

Dachgeschoss - Wohnung 6

Innenflächen

3201 Vorplatz	beheizt	NGF	9.16 m ²
3202 Wohnen / Essen	beheizt	NGF	41.83 m ²
3203 Küche	beheizt	NGF	9.34 m ²
3204 Korridor	beheizt	NGF	7.71 m ²
3205 Dusche / WC	beheizt	NGF	4.02 m ²
3206 Bad / DU	beheizt	NGF	7.51 m ²
3207 Zimmer	beheizt	NGF	17.73 m ²
3208 Zimmer	beheizt	NGF	14.99 m ²

Gesamttotal Nettogeschossfläche	NGF	112.29 m²
Gesamttotal Bruttogeschossfläche	BGF	136.00 m²

Aussenflächen

3209 Veranda	unbeheizt	NGF	15.26 m ²
--------------	-----------	-----	----------------------

Gesamttotal Nettogeschossfläche	NGF	15.26 m²
Gesamttotal Bruttogeschossfläche	BGF	19.59 m²

Nebenflächen

0104 Keller	unbeheizt	NGF	7.09 m ²
-------------	-----------	-----	---------------------

Gesamttotal Nettogeschossfläche	NGF	7.09 m²
Gesamttotal Bruttogeschossfläche	BGF	8.94 m²

Dachgeschoss - Wohnung 7

Innenflächen

3101 Vorplatz	beheizt	NGF	9.56 m ²
3102 Reduit	beheizt	NGF	4.01 m ²
3104 Dusche / WC	beheizt	NGF	3.30 m ²
3105 Küche	beheizt	NGF	8.93 m ²
3106 Zimmer	beheizt	NGF	15.58 m ²
3107 Wohnen / Essen	beheizt	NGF	36.00 m ²
3108 Bad / WC	beheizt	NGF	8.50 m ²
3109 Zimmer	beheizt	NGF	12.10 m ²

Gesamttotal Nettogeschossfläche	NGF	97.98 m²
Gesamttotal Bruttogeschossfläche	BGF	117.00 m²

Aussenflächen

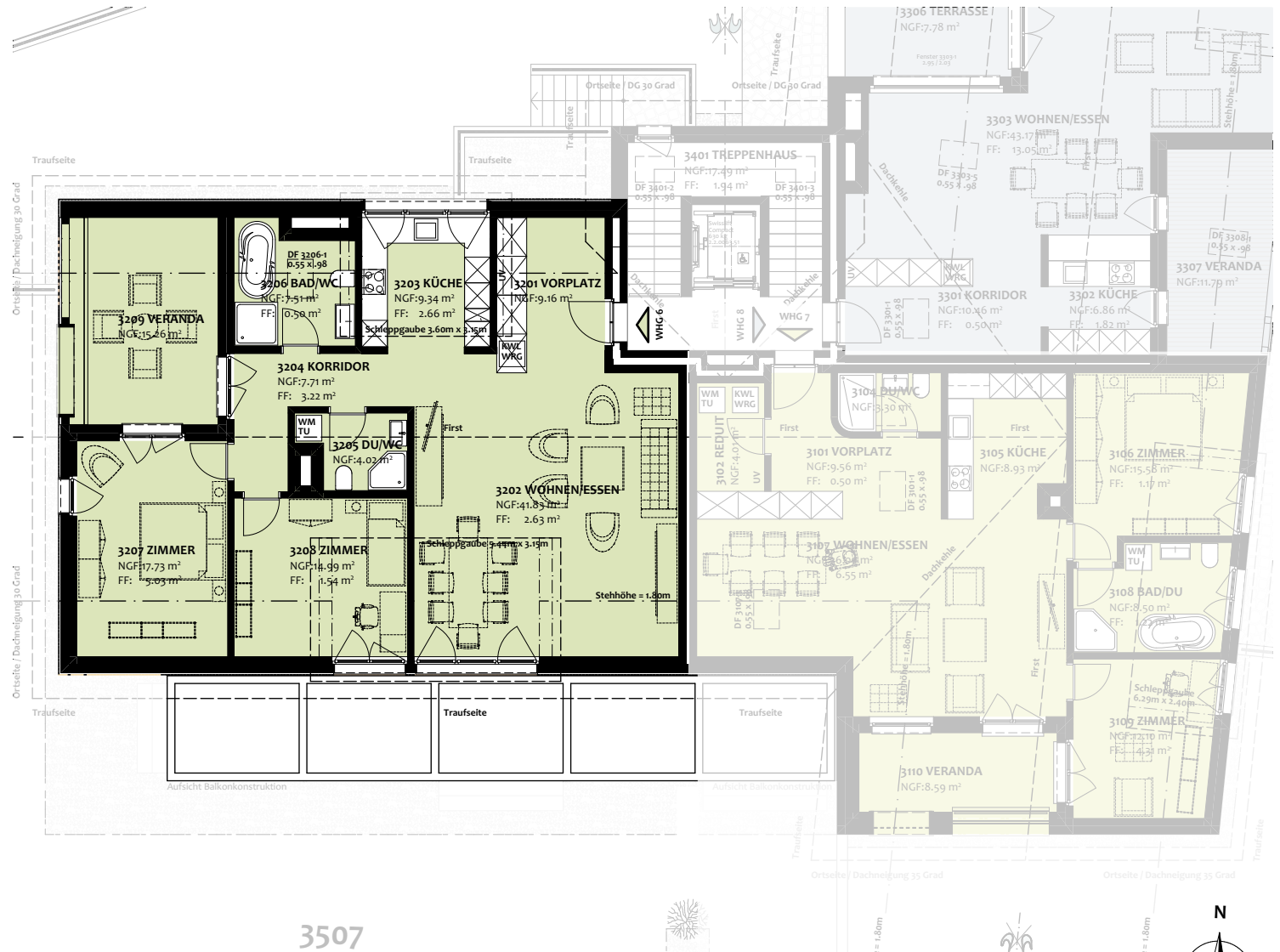
3110 Veranda	unbeheizt	NGF	8.59 m ²
--------------	-----------	-----	---------------------

Gesamttotal	NGF	8.59 m²
Gesamttotal	BGF	12.20 m²

Nebenflächen

0103 Keller	unbeheizt	NGF	7.02 m ²
-------------	-----------	-----	---------------------

Gesamttotal Nettogeschossfläche	NGF	7.02 m²
Gesamttotal Bruttogeschossfläche	BGF	8.28 m²



3507

Abkürzungen

NGF	=	Nettogeschossfläche	BGF	=	Bruttogeschossfläche
KWL	=	Kontrollierte Wohnungslüftung	WRG	=	Wärmerückgewinnung
WM	=	Waschmaschine	TU	=	Tumbler
FF	=	Fensterfläche	UV	=	Unterverteilung
SEP	=	Separat	GED	=	Gedeckt
WHG	=	Wohnung	M	=	Massstab
N	=	Norden			



Website



M 1:150 5m

Grundriss Dachgeschoss
M 1:150

Datum: 27. Mai 2021

