

# Mehrfamilienhaus "Rebmatt "

in 5234 Villigen

## Erdgeschoss - Wohnung 1

### Innenflächen

1101 Vorplatz	beheizt	NGF	9.11 m <sup>2</sup>
1102 Reduit	beheizt	NGF	4.01 m <sup>2</sup>
1103 Zimmer	beheizt	NGF	12.93 m <sup>2</sup>
1104 Dusche / WC	beheizt	NGF	3.30 m <sup>2</sup>
1105 Küche	beheizt	NGF	8.93 m <sup>2</sup>
1106 Zimmer	beheizt	NGF	15.51 m <sup>2</sup>
1107 Wohnen / Essen	beheizt	NGF	38.06 m <sup>2</sup>
1108 Bad / WC	beheizt	NGF	6.49 m <sup>2</sup>
1109 Zimmer	beheizt	NGF	11.07 m <sup>2</sup>

Gesamttotal Nettogeschossfläche	NGF	109.41 m <sup>2</sup>
Gesamttotal Bruttogeschossfläche	BGF	131.00 m <sup>2</sup>

### Aussenflächen

1110 Ged. Sitzplatz	unbeheizt	NGF	7.61 m <sup>2</sup>
---------------------	-----------	-----	---------------------

Gesamttotal Nettogeschossfläche	NGF	7.61 m <sup>2</sup>
---------------------------------	-----	---------------------

Aussennutzungsflächen "Grünfläche"	BGF	57.00 m <sup>2</sup>
------------------------------------	-----	----------------------

### Nebenflächen

0107 Keller	unbeheizt	NGF	9.23 m <sup>2</sup>
-------------	-----------	-----	---------------------

Gesamttotal Nettogeschossfläche	NGF	9.23 m <sup>2</sup>
Gesamttotal Bruttogeschossfläche	BGF	12.30 m <sup>2</sup>

## Erdgeschoss - Wohnung 2

### Innenflächen

1201 Vorplatz	beheizt	NGF	8.16 m <sup>2</sup>
1202 Küche / Essen	beheizt	NGF	17.68 m <sup>2</sup>
1203 Wohnen	beheizt	NGF	31.44 m <sup>2</sup>
1204 Korridor	beheizt	NGF	11.56 m <sup>2</sup>
1205 Reduit	beheizt	NGF	4.00 m <sup>2</sup>
1206 Dusche / WC	beheizt	NGF	4.02 m <sup>2</sup>
1207 Zimmer	beheizt	NGF	14.14 m <sup>2</sup>
1208 Bad / WC	beheizt	NGF	7.20 m <sup>2</sup>
1209 Zimmer	beheizt	NGF	17.11 m <sup>2</sup>
1210 Zimmer	beheizt	NGF	14.21 m <sup>2</sup>

Gesamttotal Nettogeschossfläche	NGF	129.52 m <sup>2</sup>
Gesamttotal Bruttogeschossfläche	BGF	157.00 m <sup>2</sup>

### Aussenflächen

1211 Lichthof	unbeheizt	NGF	5.08 m <sup>2</sup>
1212 Ged. Sitzplatz	unbeheizt	NGF	30.40 m <sup>2</sup>

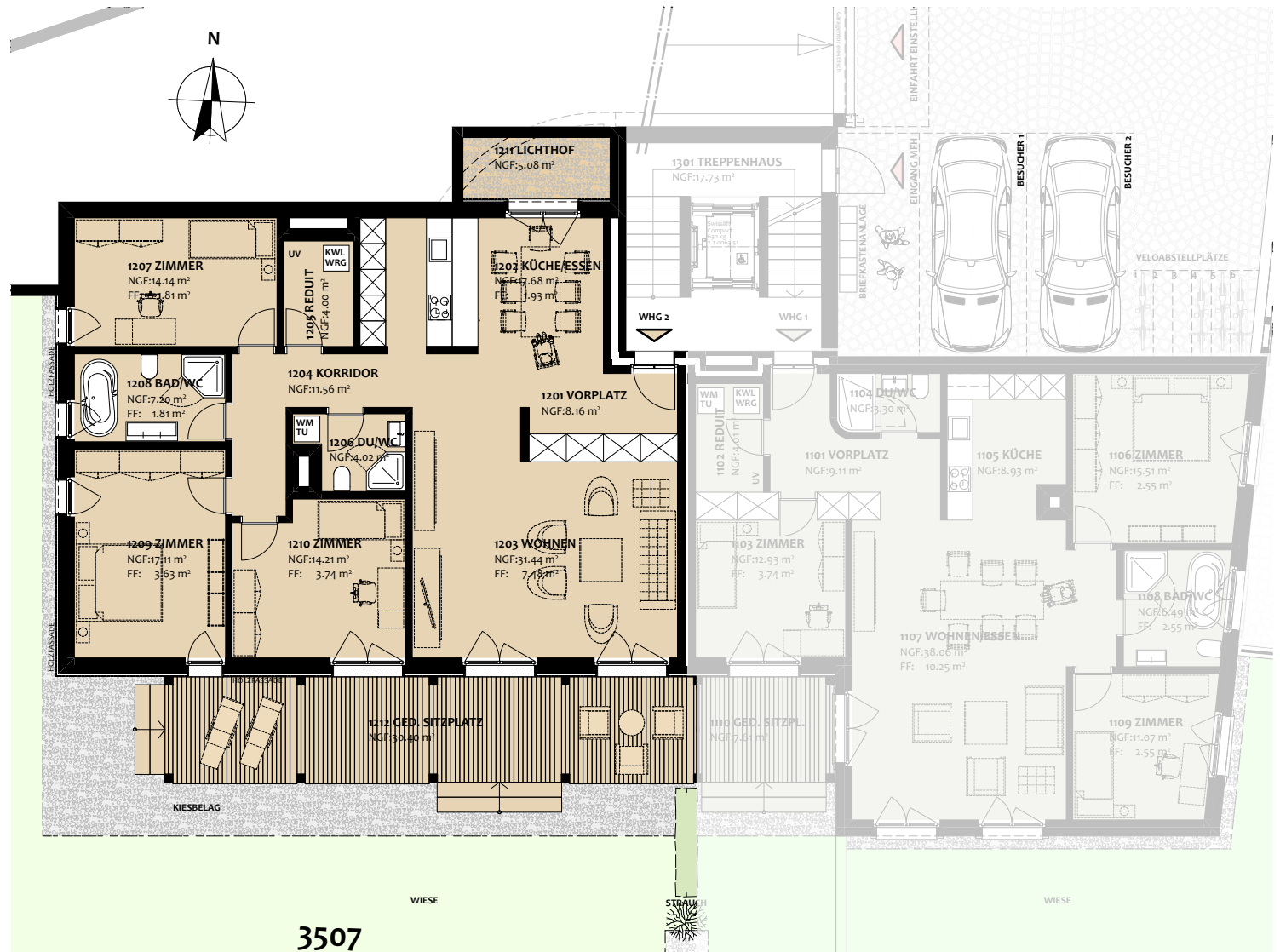
Gesamttotal	NGF	35.48 m <sup>2</sup>
-------------	-----	----------------------

Aussennutzungsflächen "Grünfläche"	BGF	132.00 m <sup>2</sup>
------------------------------------	-----	-----------------------

### Nebenflächen

0111 Keller	unbeheizt	NGF	10.40 m <sup>2</sup>
-------------	-----------	-----	----------------------

Gesamttotal Nettogeschossfläche	NGF	10.40 m <sup>2</sup>
Gesamttotal Bruttogeschossfläche	BGF	14.12 m <sup>2</sup>



### Abkürzungen

NGF	=	Nettogeschossfläche	BGF	=	Bruttogeschossfläche
KWL	=	Kontrollierte Wohnungslüftung	WRG	=	Wärmerückgewinnung
WM	=	Waschmaschine	TU	=	Tumbler
FF	=	Fensterfläche	UV	=	Unterverteilung
SEP	=	Separat	GED	=	Gedeckt
WHG	=	Wohnung	M	=	Massstab
N	=	Norden			

M 1:150 5m



Website



Grundriss Erdgeschoss  
M 1:150

Datum: 27. Mai 2021